

DETAILLY

DETAIL SOKLU

VYZTUŽENÍ ROHU A KOUTU

ROH + NAPOJENÍ NA OKNO S VLOŽENOU SÍTOVINOU

DIAGONÁLNÍ VYZTUŽENÍ OTVORŮ

DETAIL ZAPUŠTĚNÉHO PARAPETU

DETAIL PARAPETU NA OSTĚNÍ

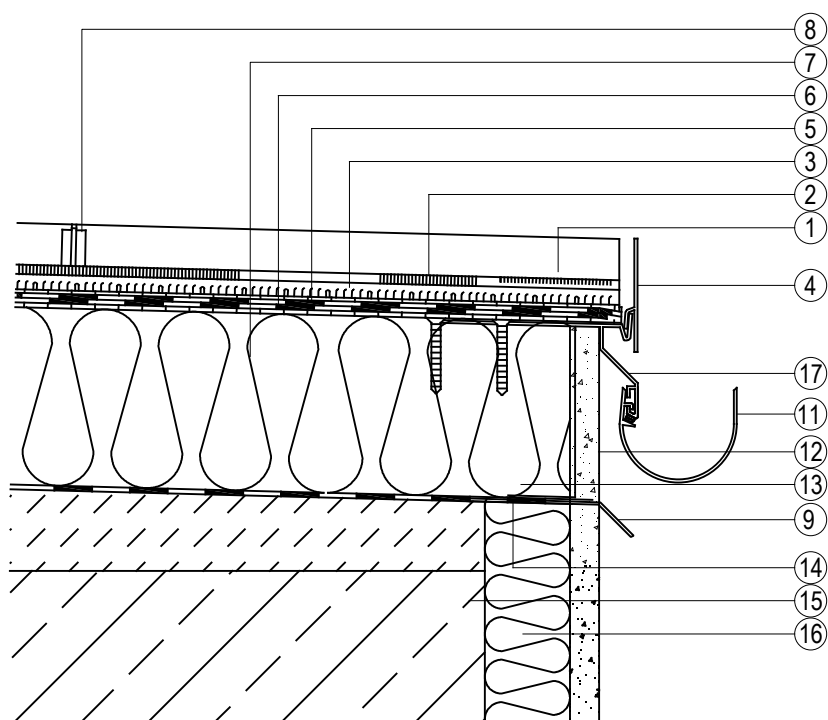
DETAIL ULOŽENÍ PARAPETU

NAPOJENÍ OKNA SE ZATEPLENÝM OSTĚNÍM

NAPOJENÍ NA OPLECHOVÁNÍ ATIKY

HL. ING. PROJ. : Ing.arch. Petr Můčka		<div><div>můčka</div><div>ATELIÉR</div><div>www.ateliermucka.cz</div><div>Ing.arch. Petr Můčka</div><div>m: +420 731 402 773</div><div>e: petro@ateliermucka.cz</div></div>	
VYPRACOVAL: Jiří Kolařík			
INVESTOR: Česká republika - Ministerstvo práce a sociálních věcí Na Poříčním právu 376/1, 128 01 Praha 2, , IČ 00551023			
STUPEŇ PD: PD PRO STAVEBNÍ ŘÍZENÍ A VÝBĚR ZHOTOVITELE			
ČÁST PD: D.1.1. ARCHITEKTONICKO-STAVEBNÍ ŘEŠENÍ			
AKCE: Zateplení budovy Terezy Novákové 62a, Brno - Řečkovice k.ú. Řečkovice 611646, č. parc. 231/2		Č. ZAK.:	201609
VÝKRES: DETAILY		DATUM:	09/2016
		FORMÁT:	
		MĚŘÍTKO: 1:100	Č. VÝKRESU: 113

DETAIL BALKÓNU M=1:4



Ukončení čela balkonu, terasy s PRO FIN KSK +
BL PROFILEM / Dlažba pokládána metodou
Aqua Drain T+ na tepelné izolaci

- | | |
|---|--|
| 1. Dlažba tl.36 mm, rozměru min 120x240mm
zasypaná jemným pískem | 9. Okapnice parotěsné zábrany |
| 2. Štěrkové lože 2-4mm | 10. - |
| 3. Drenážní rohož (standart AquaDrain T+ , 8 mm) | 11. Okap (standart WatecFin BR) |
| ④. Oplechování (standart PROFIN KSK 11 + PROFIN BL 49) | 12. Omítkovina s perlínkou |
| 5. Izolační pás (standart Ardex BM) | 13. Tepelná izolace PUR přilepená k podkladu |
| 6. Penetrační nátěr (standart Ardex BM) | 14. Parotěsná izolace |
| 7. Tepelná izolace PUR tl. 120mm | 15. Nosná ŽB konstrukce |
| 8. Spáry zasypané jemným pískem | 16. Navržený zateplovací systém |
| | ①⑦. Spádový profil (standart ProRin BR) |

MĚŘÍTKO
1:4

LEGENDA ZNAČEK

 TEPELNÁ IZOLACE Z MINERÁLNÍ VATY/POLYSTYRENU

 TEPELNÁ IZOLACE Z XPS


 OBVODOVÉ NOSNÉ ZDIVO

 ZÁKLADOVÁ KONSTRUKCE

 FASÁDNÍ LEPIDLO

 SOKLOVÁ OMÍTKA

 FASÁDNÍ OMÍTKOVÝ SYSTÉM

 OKENNÍ PROFILY

 OMÍTKA

 SKLO

 PUR PĚNA

 PĚNOVÉ SKLO

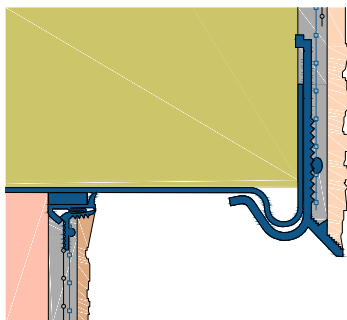
 EXPANZNÍ PÁSKA

 PODKLADNÍ PROFILY "LIKOV"

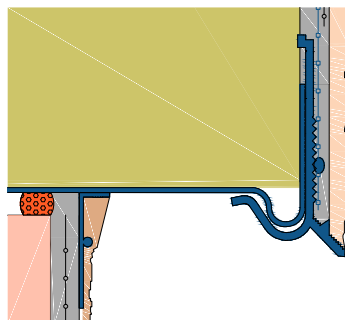
 SYSTÉMOVÉ PROFILY "LIKOV"

DETAIL SOKLU

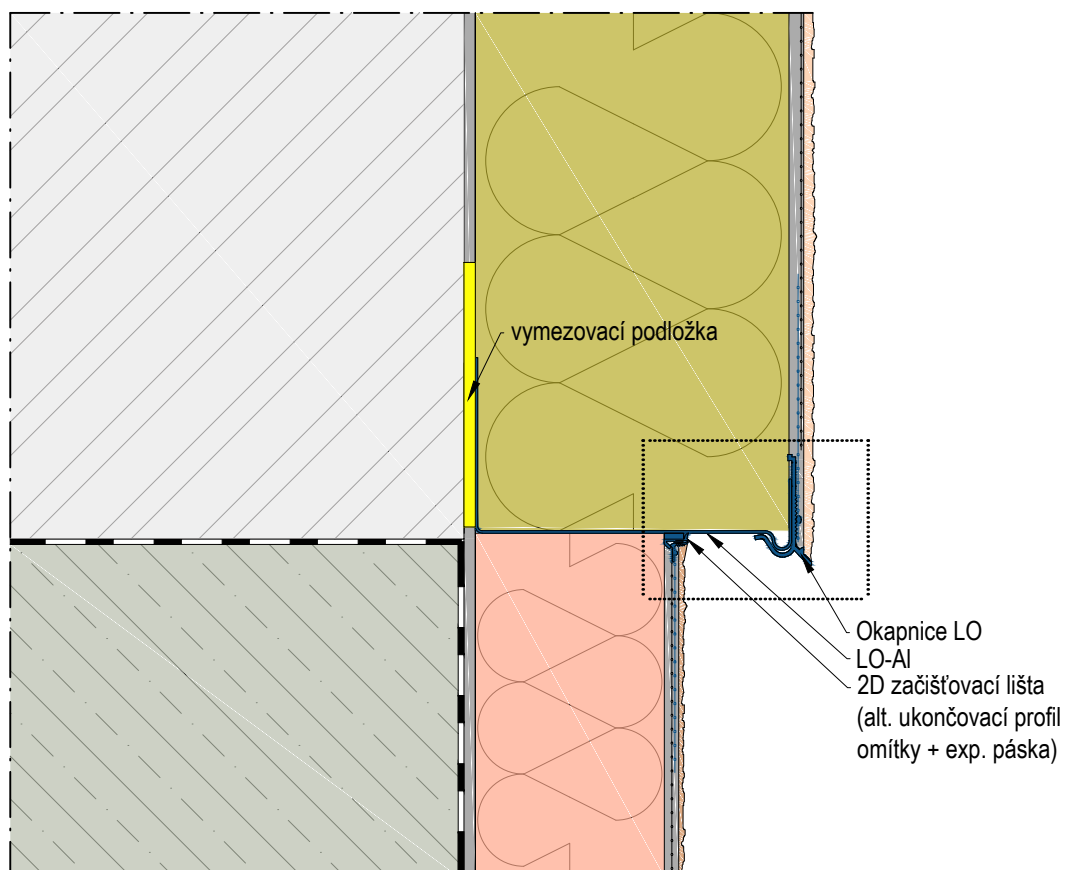
**VÝŘEZ M=1:2
2D ZAČIŠŤOVACÍ LIŠTA**



**VÝŘEZ M=1:2
EXPANZNÍ PÁSKA**



DETAIL SOKLOVÉ ČÁSTI M=1:4



Zobrazení zateplovacího systému. Související konstrukce zobrazeny jen schematicky.

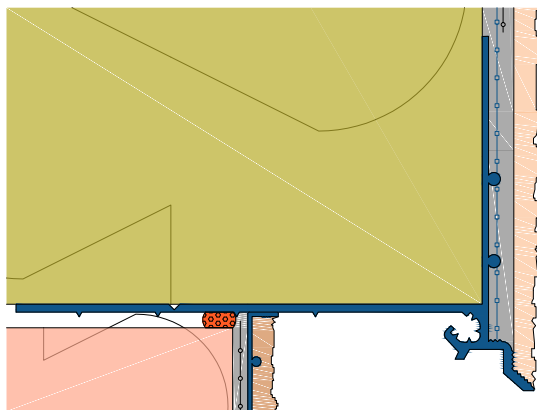
Profily a příslušenství pro zateplovací systémy - ETICS
DETAIL SOKLU - Zakládací profil hliníkový

MĚŘÍTKO
1:4, 1:2

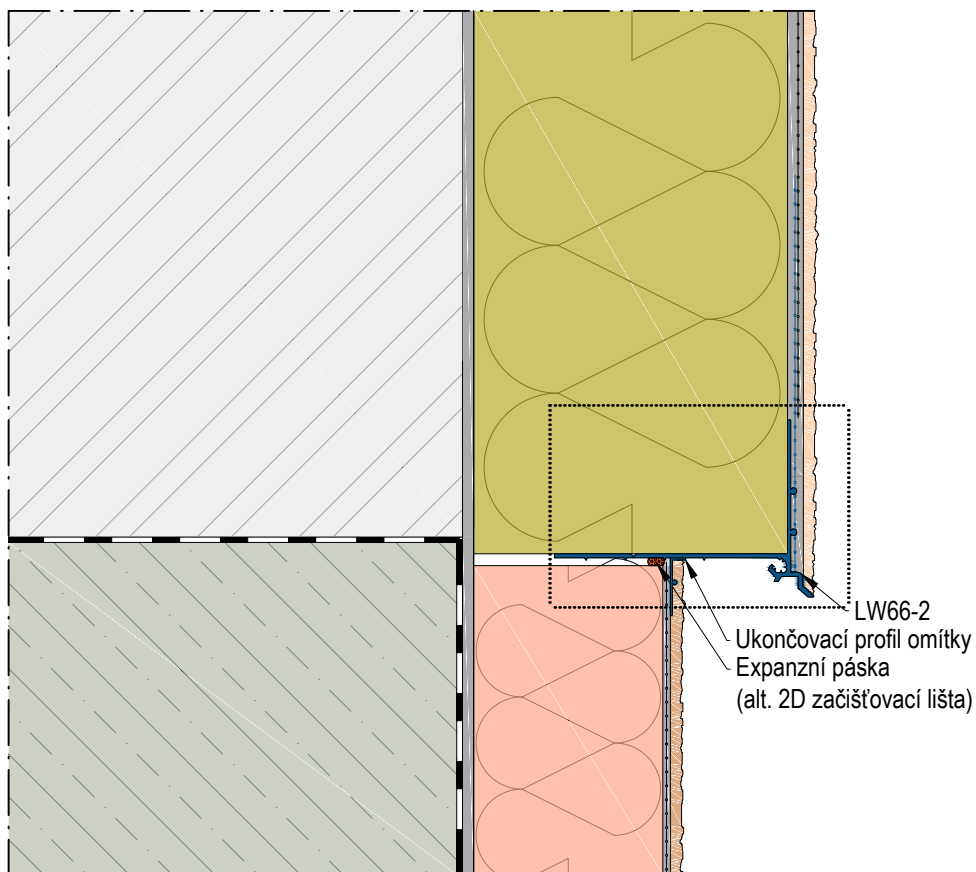
1/a

DETAIL SOKLU

VÝŘEZ M=1:2



DETAIL SOKLOVÉ ČÁSTI M=1:4



Zobrazení zateplovacího systému. Související konstrukce zobrazeny jen schematicky.

Profily a příslušenství pro zateplovací systémy - ETICS
DETAIL SOKLU - Zakládací profil hliníkový LO-AI
+plastová okapnice LO-V

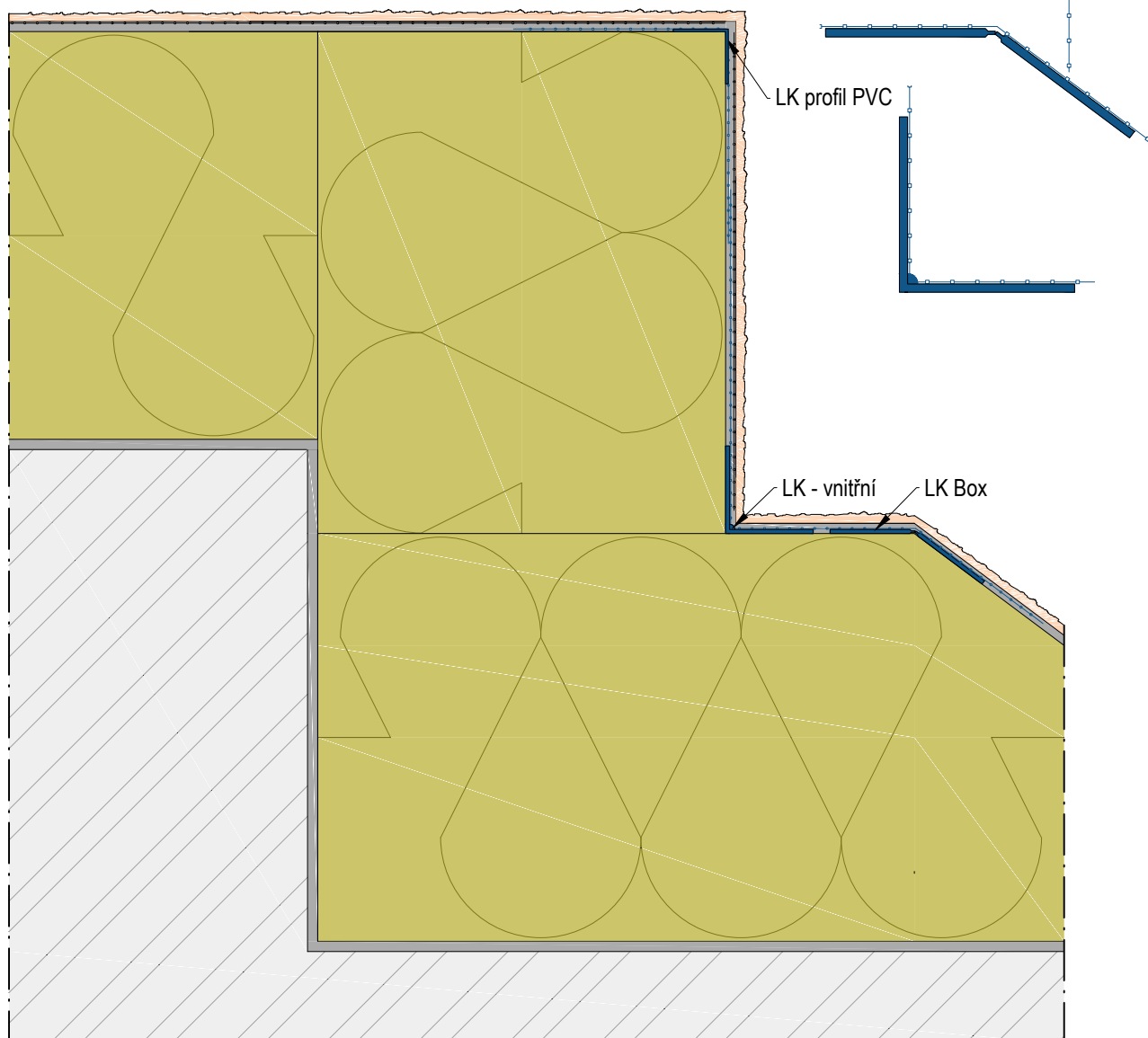
MĚŘÍTKO
1:4, 1:2

1/d

ROHOVÉ NADPRAŽNÍ A KOUTOVÉ PROFILY

PROFILY LIKOV M=1:2

VYZTUŽENÍ ROHU A KOUTU V ETICS M=1:4



Zobrazení zateplovacího systému. Související konstrukce zobrazeny jen schematicky.

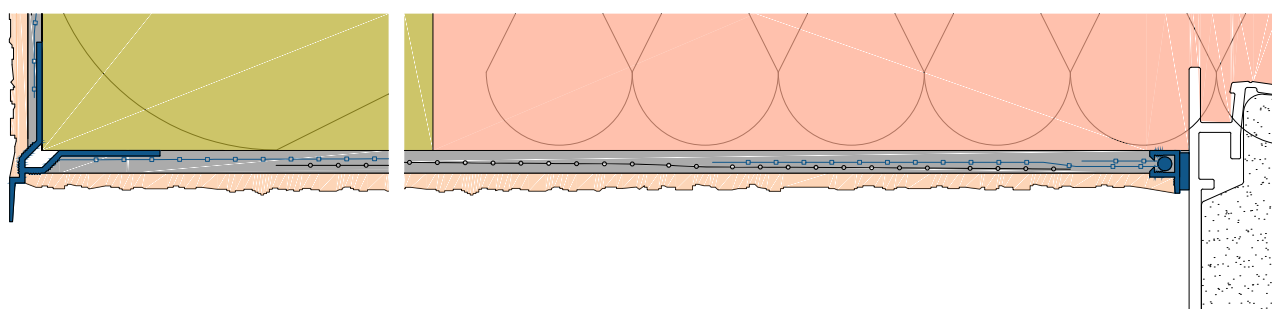
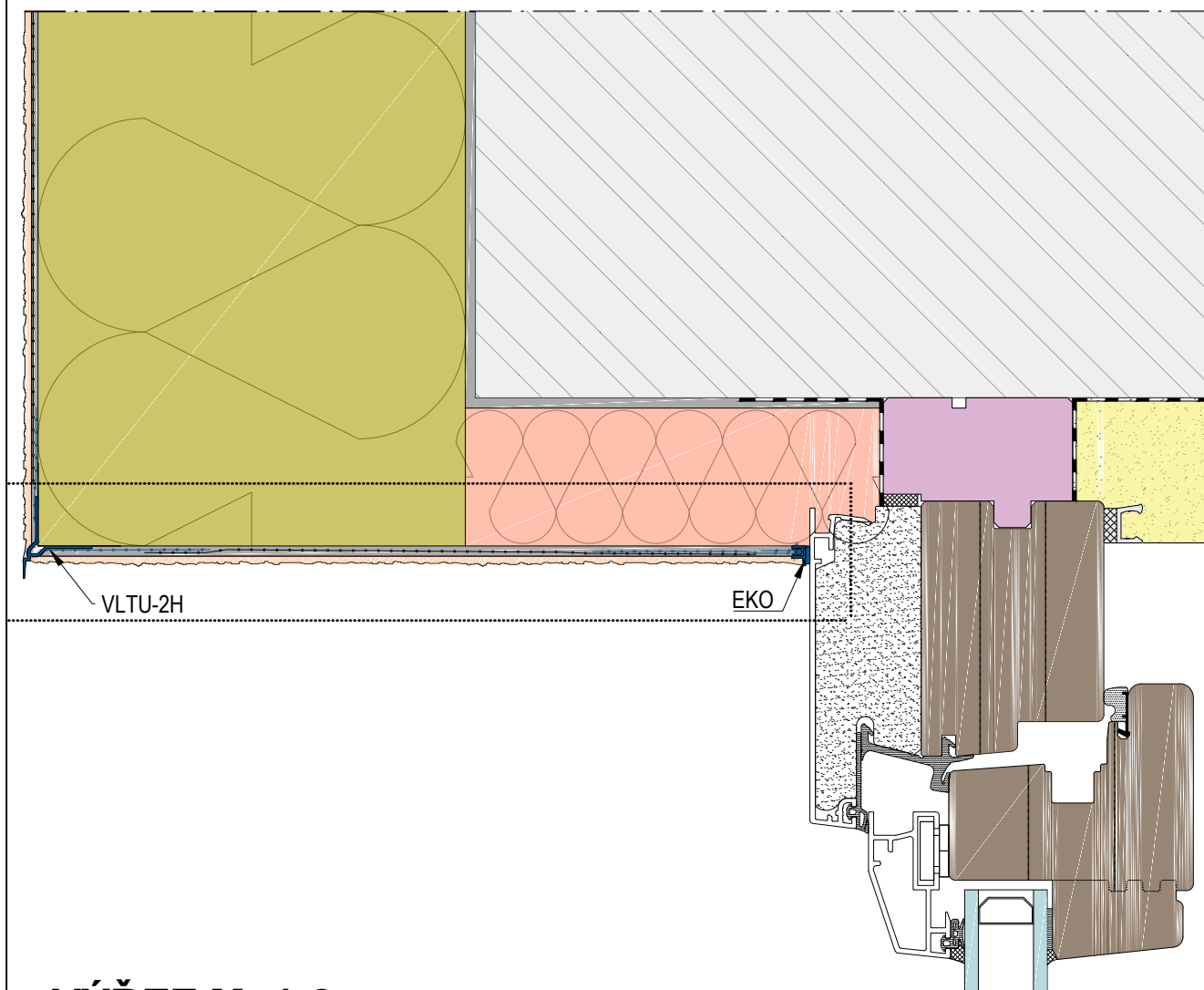
Profily a příslušenství pro zateplovací systémy - ETICS
VYZTUŽENÍ ROHU A KOUTU

MĚŘÍTKO
1:4, 1:2

2/a

OKENNÍ A DVEŘNÍ PROFILY

ROH + NAPOJENÍ NA OKNO S VLOŽENOU SÍŤOVINOU M=1:4



Zobrazení zateplovacího systému. Související konstrukce zobrazeny jen schematicky.

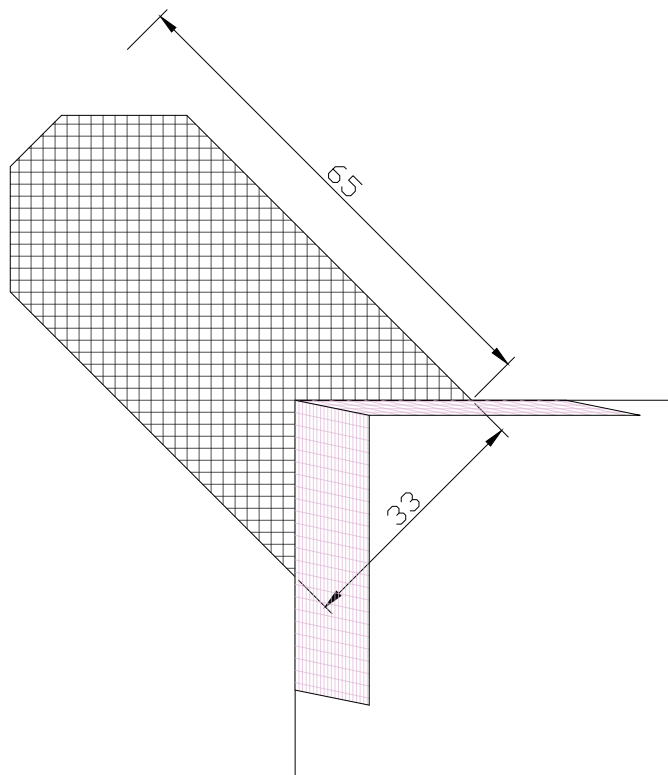
Profily a příslušenství pro zateplovací systémy - ETICS
ROH + NAPOJENÍ NA OKNO S VLOŽENOU SÍŤOVINOU

MĚŘÍTKO
1:4, 1:2

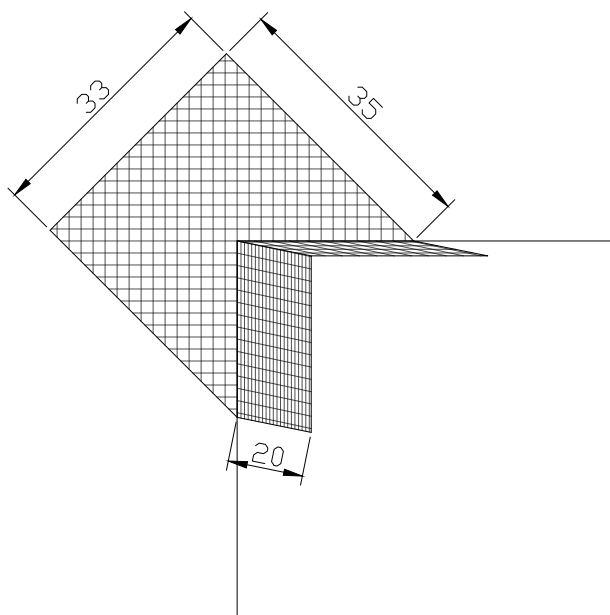
2/c

DIAGONÁLNÍ VYZTUŽENÍ OTVORŮ

ARMOVACÍ DÍL M=1:20



ARMOVACÍ ROH M=1:20



Zobrazení zateplovacího systému. Související konstrukce zobrazeny jen schematicky.

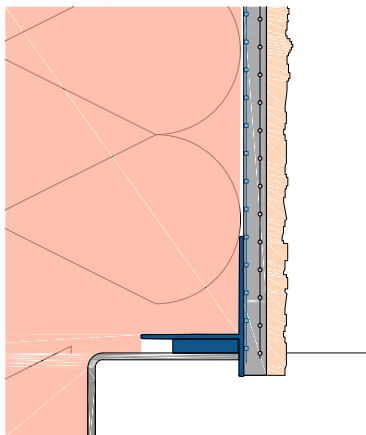
Profily a příslušenství pro zateplovací systémy - ETICS
DIAGONÁLNÍ VYZTUŽENÍ OTVORŮ

MĚŘÍTKO
1:20

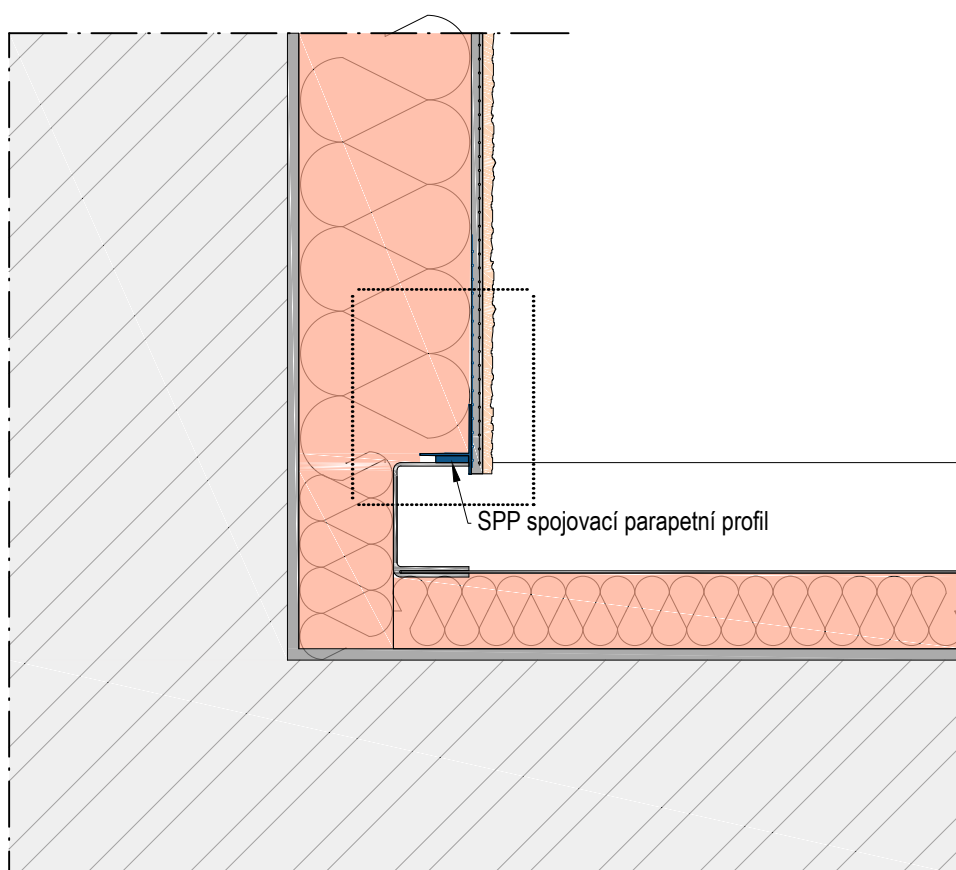
2/d

DETAIL PARAPETU

VÝŘEZ M=1:2



DETAIL ZAPUŠTĚNÉHO PARAPETU M=1:4



Zobrazení zateplovacího systému. Související konstrukce zobrazeny jen schematicky.

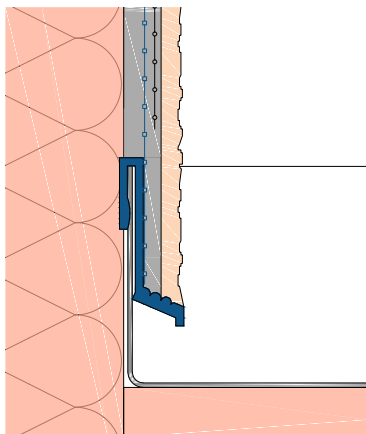
Profily a příslušenství pro zateplovací systémy - ETICS
DETAIL PARAPETU - Detail zasunutého parapetu a
připojení na KZS

MĚŘÍTKO
1:4, 1:2

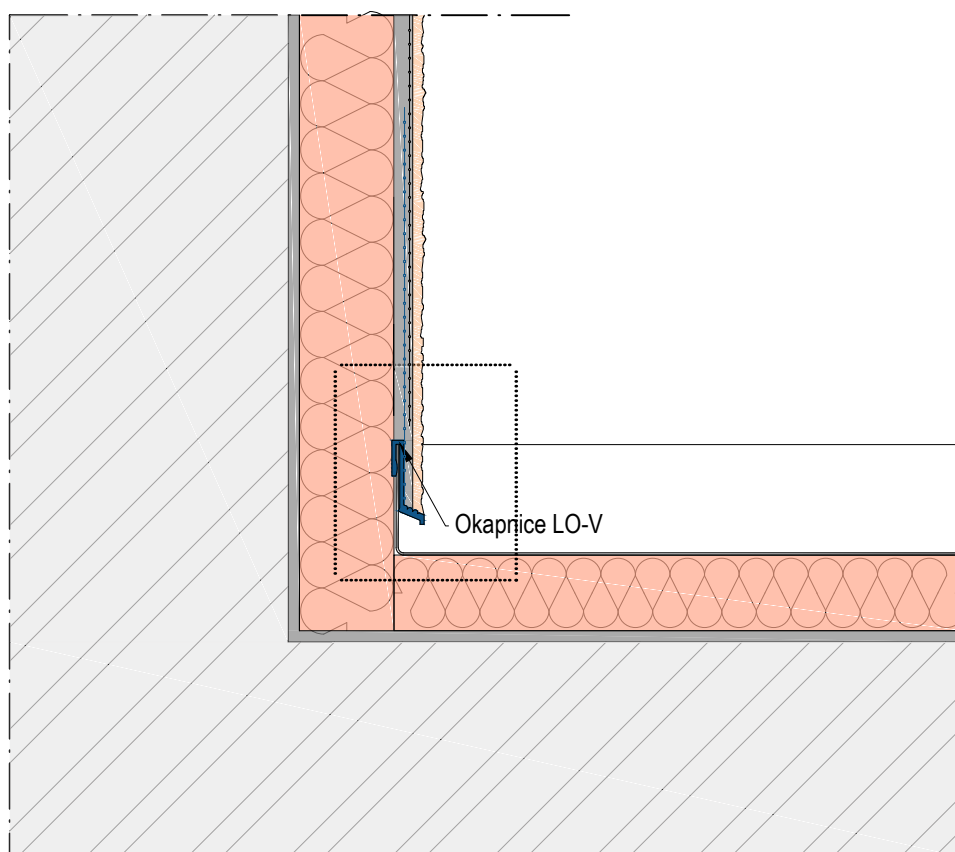
3/a

DETAIL PARAPETU

VÝŘEZ M=1:2



DETAIL PARAPETU NA OSTĚNÍ M=1:4



Zobrazení zateplovacího systému. Související konstrukce zobrazeny jen schematicky.

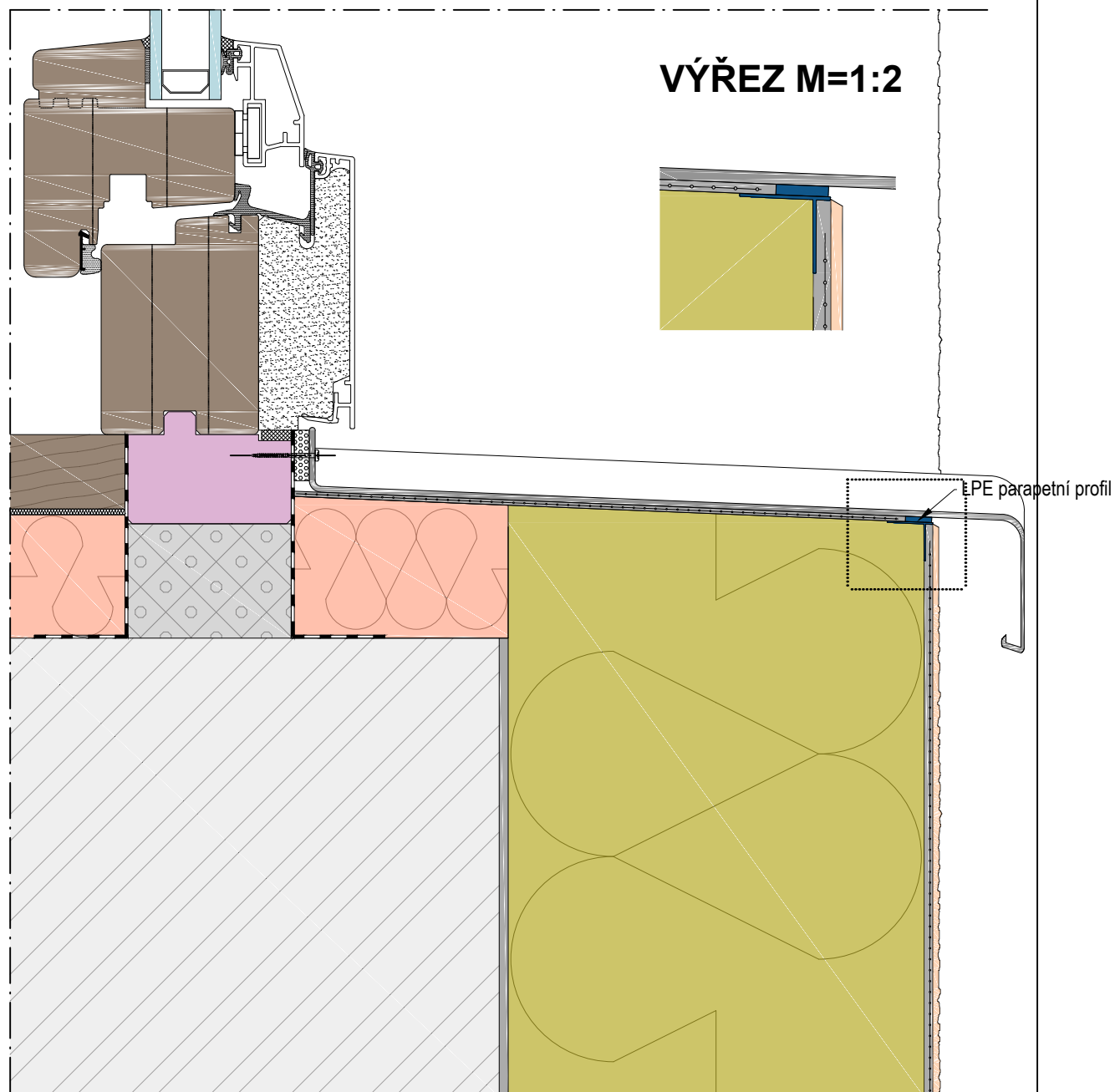
Profily a příslušenství pro zateplovací systémy - ETICS
DETAIL PARAPETU - Detail parapetu na ostění

MĚŘÍTKO
1:4, 1:2

3/b

DETAIL PARAPETU

DETAIL ULOŽENÍ PARAPETU M=1:4



Zobrazení zateplovacího systému. Související konstrukce zobrazeny jen schematicky.

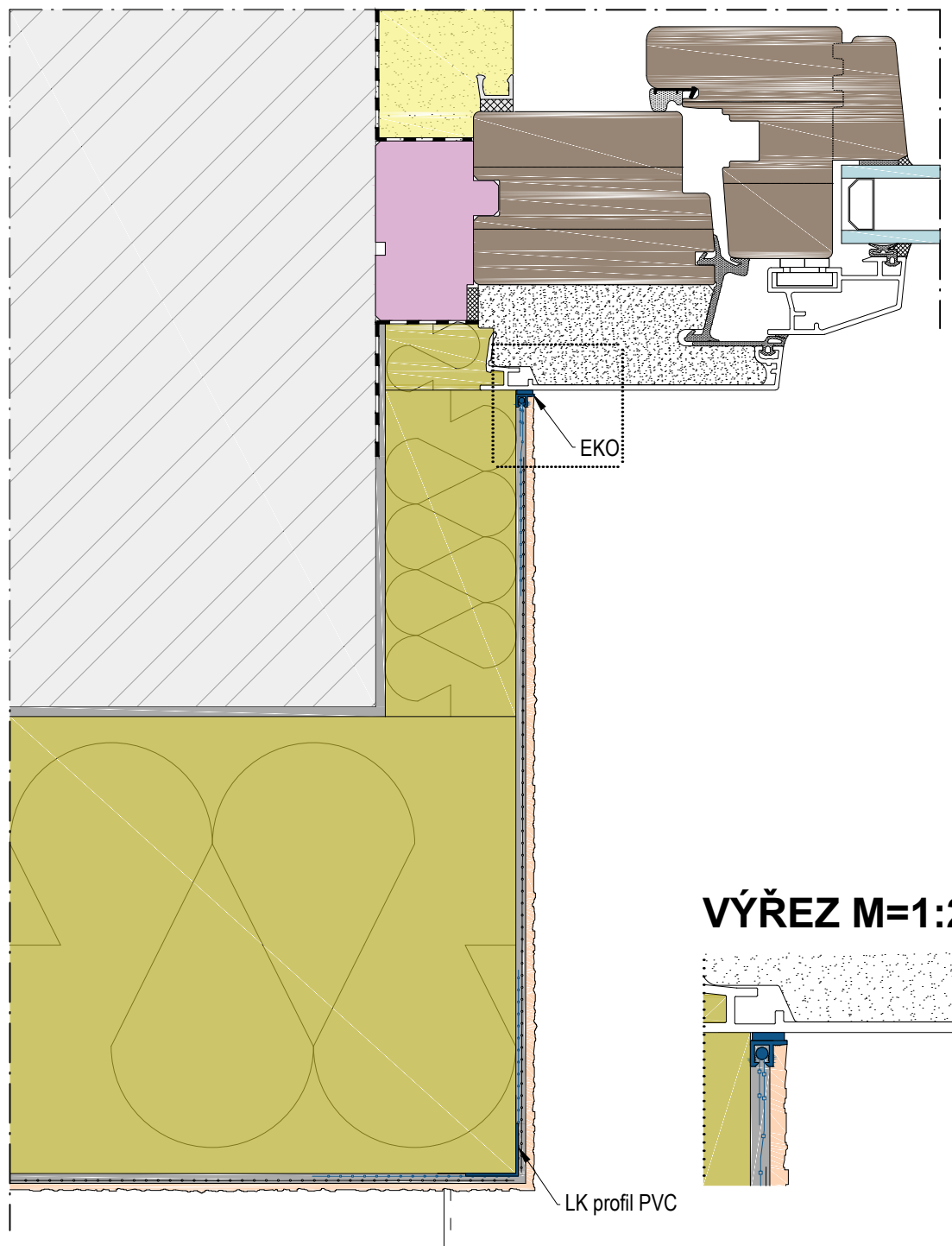
Profily a příslušenství pro zateplovací systémy - ETICS
DETAIL PARAPETU - Detail parapetu na ostění

MĚŘÍTKO
1:4, 1:2

3/c

OKENNÍ A DVEŘNÍ PROFILY

NAPOJENÍ OKNA SE ZATEPLENÝM OSTĚNÍM M=1:4



Zobrazení zateplovacího systému. Související konstrukce zobrazeny jen schematicky.

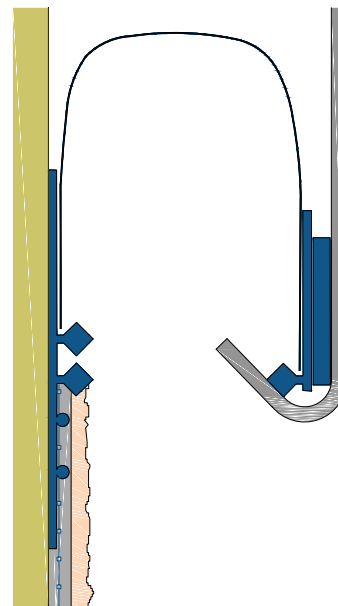
Profily a příslušenství pro zateplovací systémy - ETICS
Napojení okna se zatepleným ostěním pomocí 1D lišty

MĚŘÍTKO
1:4, 1:2

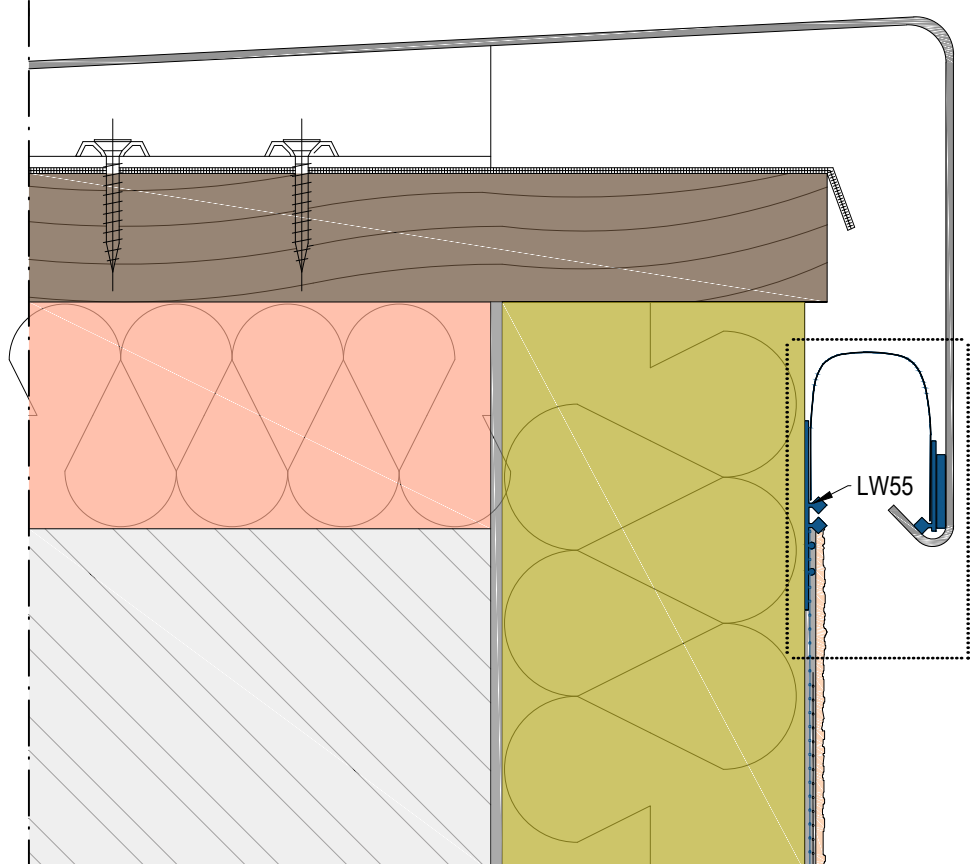
3/d

NAPOJOVACÍ PROFILY

VÝŘEZ M=1:2



NAPOJENÍ NA OPLECHOVÁNÍ ATIKY M=1:4



Zobrazení zateplovacího systému. Související konstrukce zobrazeny jen schematicky.

Profily a příslušenství pro zateplovací systémy - ETICS
Napojení na oplechování atiky

MĚŘÍTKO
1:4, 1:2

6/c