

z. 150010030



SMLOUVA O DÍLO Č. 150010030/2015

uzavřená níže uvedeného dne, měsíce a roku dle § 2586 a násl. zákona č. 89/2012 Sb., občanského zákoníku, v platném a účinném znění (dále jen „Občanský zákoník“),
mezi níže uvedenými stranami (dále jen „Smlouva“)

Česká republika – Česká správa sociálního zabezpečení

Sídlo:	Křížová 25, 225 08 Praha 5
Statutární zástupce:	prof. JUDr. Vilém Kahoun, Ph.D., ústřední ředitel
Jednající:	Ing. Stanislav Stehlík, ředitel odboru hospodářské správy
IČO:	00006963
DIČ:	neplátce
Kontaktní osoba:	Vladimír Vácha, oddělení realizace investic a oprav,
Tel. spojení:	257 062 858
E-mail:	vladimir.vacha@cssz.cz
Bankovní spojení:	Česká národní banka, pobočka Praha
Číslo účtu:	10006-127001/0710

(dále jen „**Objednatel**“)

na straně jedné

a

Artspect, a.s.

Sídlo:	Marešova 643/6, 198 00 Praha 9
Zastoupený:	Jaroslavem Burianem, předsedou představenstva
Zapsaný v OR:	u Městského soudu v Praze, oddíl B, vložka č. 18335
IČO:	28123395
DIČ:	Cz28123395
Kontaktní osoba:	Antonín Dvořák, tel. 773468900, fax. , e-mail: dvorak@artspect.cz
Bankovní spojení:	Unicredit Bank Czech Republik
Číslo účtu:	2107479575/2700
ID datové schránky	ab4q8qq

(dále jen „**Zhotovitel**“)

na straně druhé

(dále také společně označování jako „**Strana/Strany**“ nebo „**Smluvní strana/Smluvní strany**“)

uzavírají tuto Smlouvu následujícího znění:

Handwritten signature or mark.

Preambule

1. Objednatel prohlašuje, že
 - je organizační složkou státu a správním orgánem, který zabezpečuje výběr pojistného na sociální zabezpečení a příspěvku na státní politiku zaměstnanosti, dále provádí zejména důchodové pojištění a zajišťuje agendu nemocenského pojištění;
 - splňuje veškeré podmínky a požadavky v této Smlouvě stanovené a je oprávněn tuto Smlouvu uzavřít a řádně plnit závazky v ní obsažené.
2. Zhotovitel prohlašuje, že
 - je podnikatelem dle ustanovení § 420 a násl. Občanského zákoníku;
 - splňuje veškeré podmínky a požadavky v této Smlouvě stanovené a je oprávněn tuto Smlouvu uzavřít a řádně plnit závazky v ní obsažené.
3. Účelem smlouvy je zajistit částečné vybavení objektu SO 01 sloužícího pro administrativní účely OSSZ v Jihlavě ul. Brtnická, nábytkem.

I. Předmět Smlouvy

1. Předmětem této Smlouvy je závazek Zhotovitele dodat na své náklady a nebezpečí Objednateli nábytkové vybavení, jehož přesná specifikace a požadované množství je uvedeno v Příloze č. 1 a příloze č. 2 této Smlouvy (dále jen „Dílo“) a závazek Objednatele řádně a včas provedené Dílo převzít a zaplatit za něj Zhotoviteli dohodnutou cenu.
2. Nedílnou součástí dodání je doprava, instalace a montáž nábytkového vybavení.
3. Zhotovitel je při realizaci Díla vázán příslušnou projektovou dokumentací zpracovanou společností INTAR a.s., se sídlem Bezručova 17a, 656 73 Brno, se kterou se před podpisem této Smlouvy seznámil.
4. Plnění dle této Smlouvy bude ukončeno podpisem konečného předávacího protokolu, jenž bude podepsán oprávněnými zástupci Smluvních stran. Konečný předávací protokol bude podepsán po odstranění všech vad a nedodělků zjištěných při předávacím řízení a současně po předání všech podkladů.

II. Místo a čas plnění

1. Zhotovitel se zavazuje zahájit plnění do 10 (deseti) dní ode dne nabytí účinnosti Smlouvy a dokončit a předat Dílo Objednateli bez vad a nedodělků nejpozději do 2 (dvou) měsíců ode dne zahájení plnění.
2. Místem plnění je objekt SO 01 na adrese Brtnická 25, 568 01 Jihlava.

III. Práva a povinnosti Smluvních stran

1. Zhotovitel odpovídá za bezpečnost a ochranu zdraví vlastních pracovníků.

2. Zhotovitel se zavazuje postupovat při provádění Díla s odbornou péčí a zavazuje se jej dokončit a předat Objednateli v ujednaném čase a místě v souladu s touto Smlouvou.
3. Zhotovitel (včetně případných subdodavatelů) souhlasí s tím, aby subjekty oprávněné dle zákona č. 320/2001 Sb., o finanční kontrole ve veřejné správě a o změně některých zákonů (zákon o finanční kontrole), ve znění pozdějších předpisů, provedly finanční kontrolu závazkového vztahu vyplývajícího z této Smlouvy s tím, že se Zhotovitel podrobí této kontrole, a bude působit jako osoba povinná ve smyslu ustanovení § 2 písm. e) výše uvedeného zákona. Zhotovitel se zavazuje zajistit tento souhlas i u všech svých subdodavatelů.
4. Smluvní strany souhlasí s tím, aby byla tato Smlouva uveřejněna na profilu zadavatele Objednatele, jakož i na internetových stránkách Objednatele. Souhlas s uveřejněním podle předchozí věty se nevztahuje na údaje, které jsou obchodním tajemstvím ve smyslu ustanovení § 504 Občanského zákoníku, na údaje, jejichž zveřejnění brání zákon č. 101/2000 Sb., o ochraně osobních údajů a o změně některých zákonů, ve znění pozdějších předpisů, jakož i na údaje, které jsou chráněny před uveřejněním podle jiných právních předpisů.

5.

IV. Cena a platební podmínky

1. Celková cena za provedení Díla dle této Smlouvy činí 746.933,- Kč (slovy sedm set čtyřicet šest tisíc devět set třicet tři korun českých) bez DPH, 156.856,- Kč (slovy: jedno sto padesát šest tisíc osm set padesát šest korun českých) výše DPH, 903.789,- Kč (slovy: devět set tři tisíce sedm set osmdesát devět korun českých) včetně DPH.
2. Celková cena uvedená v odst. 1 tohoto článku této Smlouvy je stanovena na základě podrobné kalkulace ceny dle jednotlivých položek uvedených v Příloze č. 3, která tvoří nedílnou součást této Smlouvy.
3. Tato celková cena je cenou nejvýše přípustnou a může být navýšena pouze v souvislosti se změnou daňových předpisů majících prokazatelný vliv na cenu Díla. Z jakýchkoliv jiných důvodů nesmí být tato cena navýšena.
4. Úhrada ceny za provedené Dílo bude provedena Objednatelům na základě daňového dokladu/faktury vystavené Zhotovitelem na základě konečného předávacího protokolu, který bude podepsán až po odstranění všech vad a nedodělků zjištěných při předávacím řízení a po předání všech podkladů a revizních zpráv nutných pro uvedení Díla do trvalého provozu. Tento konečný předávací protokol nebo jeho kopie bude tvořit nedílnou přílohu daňového dokladu/faktury.
5. Faktura bude vystavena ve 2 (dvou) vyhotoveních (originál, kopie) a zaslána na adresu Objednatele uvedenou v záhlaví této Smlouvy.
6. Splatnost faktury činí 30 (třicet) dní ode dne doručení faktury Objednateli. Faktura bude považována za uhrazenou dnem připsání odpovídající částky na účet Zhotovitele uvedený v záhlaví této Smlouvy.
7. Daňový doklad/faktura musí obsahovat náležitosti dle zákona č. 235/2004 Sb., o dani z přidané hodnoty, ve znění pozdějších předpisů. V případě, že daňový doklad/faktura nebude mít odpovídající náležitosti, je Objednatel oprávněn daňový doklad/fakturu zaslat ve lhůtě splatnosti zpět Zhotoviteli k doplnění, aniž se tak dostane do prodlení se splatností; lhůta splatnosti počíná běžet znovu ode dne doručení náležitě doplněného či opraveného daňového dokladu/faktury Objednateli.

8. Objednatel neposkytuje Zhotoviteli jakékoliv zálohy na cenu Díla.

V. Předání Díla

1. Zhotovitel je povinen písemně oznámit Objednateli k jakému datu bude Dílo dle této Smlouvy připraveno k předávacímu řízení, a to minimálně 7 (sedm) kalendářních dní předem.
2. Kontaktní osobou pro předávací řízení za Objednatele je Vladimír Vácha – odd. realizace investic, oprav a centrálních nákupů, email: vladimir.vacha@cssz.cz, tel. 257 062 858.
3. Konkrétní datum zahájení předávacího řízení bude stanoveno dohodou Smluvních stran.
4. O průběhu předávacího řízení bude pořízen záznam, ve kterém bude mimo jiné uveden soupis případných vad a nedodělků a termín jejich odstranění určený Objednatelem. Záznam bude podepsán oprávněnými zástupci Smluvních stran.
5. Předání a převzetí Díla bez vad a nedodělků bude potvrzeno písemným konečným předávacím protokolem vyhotoveným za součinnosti Smluvních stran. Konečný předávací protokol bude podepsán oprávněnými zástupci Smluvních stran.

VI. Sankční ujednání

1. Zhotovitel zaplatí Objednateli smluvní pokutu za každý i započatý den prodlení s předáním Díla bez vad a nedodělků v termínu uvedeném v čl. II. odst. 1. této Smlouvy, a to ve výši 2.500,- Kč (slovy: dva tisíce pět set korun českých).
2. Zhotovitel zaplatí Objednateli smluvní pokutu za nedodržení termínu pro odstranění záručních vad dle čl. VII. odst. 5. této Smlouvy, a to ve výši 2.000,- Kč (slovy: dva tisíce korun českých) za každý i započatý den prodlení pro každý jednotlivý případ.
3. Smluvní pokuty mohou být libovolně kombinovány, tzn., uplatnění jedné smluvní pokuty nevylučuje souběžné uplatnění jakékoliv jiné smluvní pokuty.
4. Ve všech případech platí, že uplatněním smluvní pokuty není dotčeno právo Objednatele na náhradu škody způsobené porušením povinnosti, na kterou se smluvní pokuta vztahuje.
5. Smluvní pokuta je splatná do 30 (třiceti) dnů ode dne doručení oznámení o uložení smluvní pokuty Zhotoviteli. V případě prodlení s úhradou smluvní pokuty uhradí Zhotovitel Objednateli úrok z prodlení podle nařízení vlády č. 351/2013 Sb., kterým se určuje výše úroků z prodlení a nákladů spojených s uplatněním pohledávky, určuje odměna likvidátora, likvidačního správce a člena orgánu právnické osoby jmenovaného soudem a upravují některé otázky Obchodního věstníku a veřejných rejstříků právnických a fyzických osob, v platném a účinném znění (dále jen „Nařízení“).
6. V případě prodlení s úhradou oprávněně vystaveného daňového dokladu/faktury uhradí Objednatel Zhotoviteli z nezaplacené částky úrok z prodlení ve výši určené Nařízením.

VII. Odpovědnost a záruka

1. Objednatel je oprávněn požadovat na Zhotoviteli a Zhotovitel je povinen poskytnout Objednateli náhradu škody, kterou Zhotovitel způsobil Objednateli porušením povinností daných touto Smlouvou nebo v souvislosti s plněním této Smlouvy, včetně případů, kdy se jedná o takové porušení povinností dané touto Smlouvou, na které se vztahuje smluvní pokuta. Náhrada škody zahrnuje skutečnou škodu a ušlý zisk. Jakékoliv omezení výše či druhu náhrady škody není přípustné. Škoda se hradí v penězích, případně uvedením do předešlého stavu podle volby Objednatele v každém konkrétním případě.
2. Objednatel je oprávněn domáhat se náhrady škody v plné výši, přičemž škodou se rozumí zejména skutečná škoda nebo náklady, které musel Objednatel vynaložit v důsledku Porušení povinností Zhotovitele.
3. Zhotovitel poskytuje záruku na provedené Dílo v délce 24 (dvacetičtyř) měsíců a na výrobky nebo komponenty potřebné ke zhotovení Díla, na které výrobce nebo jejich dodavatel poskytuje záruční dobu jinou, se vztahuje tato záruční doba, nejméně však v délce 24 (dvacetičtyř) měsíců.
4. Záruční doba začíná běžet ode dne konečného předání a převzetí Díla bez veškerých vad a nedodělků a předání všech podkladů.
5. Odpovědnost za vady Díla a nároky z ní vyplývající se řídí příslušnými ustanoveními Občanského zákoníku, zejména § 2615 a násl.
6. V případě výskytu záruční vady je Objednatel povinen zaslat Zhotoviteli písemné vytknutí (oznámení) vady na adresu Zhotovitele uvedenou v záhlaví této Smlouvy. Písemné vytknutí (oznámení) vady bude obsahovat označení vady nebo oznámení jak se vada projevuje a v případě, že si Objednatel zvolí nárok v podobě bezplatného odstranění vady, také lhůtu k odstranění vady.
7. Zhotovitel je povinen odstranit záruční vadu ve lhůtě dle požadavku Objednatele, nejdéle však do 7 dnů ode dne doručení písemného vytknutí (oznámení) vady specifikovaného v odst. 4. tohoto článku této Smlouvy. Objednatel má právo na bezplatné odstranění vad.

VIII. Ukončení Smlouvy

1. Tato Smlouva může zaniknout vzájemnou dohodou Smluvních stran. Tato dohoda musí být písemná a podepsaná oprávněnými zástupci Smluvních stran, jinak je neplatná.
2. Objednatel je oprávněn od této Smlouvy odstoupit v případě podstatného porušení této Smlouvy ze strany Zhotovitele. Podstatným porušením této Smlouvy je zejména porušení povinností ve smyslu ustanovení § 2002 Občanského zákoníku; zejména prodlení Zhotovitele, který nepředá Dílo v dohodnutém termínu v souladu s čl. II. odst. 1. této Smlouvy. Odstoupením od této Smlouvy se závazek zrušuje od počátku.
3. Objednatel je oprávněn vypovědět tuto Smlouvu kdykoli i bez udání důvodu s výpovědní lhůtou 1 (jeden) kalendářní měsíc počínající běžet od prvního dne následujícího po dni, v němž došlo k doručení výpovědi Poskytovateli.

IX. Subdodavatelé

1. Zhotovitel nese plnou odpovědnost za plnění prováděná subdodavatelem se všemi z toho plynoucími důsledky, tak, jako by plnil sám.

2. Zhotovitel smí po předchozím souhlasu Objednatele změnit subdodavatele pro provedení části Díla dle této Smlouvy.
3. Přehled subdodavatelů je uveden v Příloze č. 4, která tvoří nedílnou součást této Smlouvy.

X. Závěrečná ustanovení

1. Platnost Smlouvy nastává ke dni podpisu Smlouvy oběma Smluvními stranami.
2. Tato Smlouva nabývá platnosti ke dni podpisu této Smlouvy Smluvními stranami a účinnosti ke dni, kdy bude Zhotoviteli ze strany Objednatele doručeno oznámení, že Objednateli bylo schváleno Stanovení výdajů financování akce ze státního rozpočtu ze strany příslušného správce programu Ministerstva práce a sociálních věcí. Nedojde-li k tomuto Stanovení výdajů na financování předmětné akce, a to ani do 90 (slovy devadesáti) kalendářních dnů od dne nabytí platnosti této Smlouvy, Smlouva se od svého počátku ruší. Smluvní strany nejsou v takovém případě povinny hradit si navzájem účelně vynaložené náklady a prohlašují, že mezi stranami neexistují žádné závazky, anebo nároky, jejichž splnění by mohla druhá Smluvní strana požadovat.
3. Všechna oznámení mezi Smluvními stranami, která se vztahují k této Smlouvě nebo která mají být učiněna na základě této Smlouvy, musí být učiněna písemně a druhé Straně doručena buď doporučeným dopisem na adresu uvedenou v záhlaví této Smlouvy, prostřednictvím datové schránky nebo e-mailem opatřeným uznávaným elektronickým podpisem, není-li v této Smlouvě stanoveno nebo mezi Smluvními stranami dohodnuto jinak.
4. Zhotovitel není bez písemného souhlasu Objednatele oprávněn postoupit práva ze smluvního vztahu založeného touto Smlouvou na třetí osobu.
5. Smluvní strany se dohodly na tom, že Zhotovitel není oprávněn činit jednostranné započtení svých pohledávek vzniklých na základě této Smlouvy či v souvislosti s ní vůči jakýmkoli pohledávkám Objednatele.
6. Zhotovitel výslovně uvádí, že přebírá nebezpečí změny okolností ve smyslu ustanovení § 1765 odst. 2 Občanského zákoníku.
7. Případné spory vzniklé z této Smlouvy budou řešeny před věcně a místně příslušným obecným soudem České republiky.
8. Ve věcech touto Smlouvou neupravených se tato Smlouva řídí příslušnými ustanoveními Občanského zákoníku.
9. Stane-li se některé z ustanovení této Smlouvy neplatné nebo neúčinné, nebude to mít vliv na platnost a účinnost ustanovení ostatních a na platnost a účinnost této Smlouvy jakožto celku. Neplatné nebo neúčinné ustanovení bude nahrazeno po vzájemné dohodě Smluvních stran takovým ustanovením, které bude odpovídat svým účinkem co nejbližše původnímu záměru a účelu neplatného či neúčinného ustanovení v ekonomickém i právním smyslu.
10. Tato Smlouva může být měněna pouze na základě dohody Smluvních stran, a to ve formě písemně vyhotoveného a vzestupně číslovaného dodatku podepsaného Smluvními stranami a výslovně nazvaného „Dodatek smlouvy“. Podpisem Smluvních stran se dodatek stává nedílnou součástí této Smlouvy.
11. Tato Smlouva je vyhotovena v 5 (pěti) stejnopisech, kdy každý z nich má platnost originálu. 3 (tři) stejnopisy obdrží Objednatel a 2 (dva) stejnopisy obdrží Zhotovitel.
12. Nedílnou součástí této Smlouvy jsou její níže uvedené Přílohy:

- Příloha č. 1 – Výkaz výměr, specifikace nábytkového vybavení
- Příloha č. 2 – Projektová dokumentace
- Příloha č. 3 – Podrobná kalkulace celkové ceny dle jednotlivých položek
- Příloha č. 4 – Přehled subdodavatelů

13. Smluvní strany prohlašují, že si tuto Smlouvu před jejím podpisem přečetly, a že byla uzavřena podle jejich pravé a svobodné vůle. Na důkaz výše uvedeného připojují Smluvní strany své podpisy.

V Praze dne: **22.4.15**

V Humpolci dne: 21.1.2015

Za Objednatele:

Za Zhotovitele:

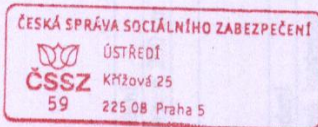


Ing. Stanislav Stehlík
ředitel odboru hospodářské správy



Artspect, a.s.
Sídlo: Maresova 643/6, 198 00 Praha 9
Provozovna: Karmarytova 180, 396 01 Humpolec
IČ: 25122295, DIČ: CZ28123395

Jaroslav Burián
předseda představenstva



akce
objekt
část PD
fáze projektu

: OSSZ Jihlava
: SO 01 - objekt OSSZ
: interier - specifikace nábytkového vybavení - nový nábytek
: realizační projekt

PŮDORYS 1.PP :

místnost : 0.05 – sklad kancelářských potřeb

pol.	zařizovací předmět	provedení	počet kusů	jedn. cena	celk. cena	ozn. ve výkresu
1	regál skladový	šestipolicový, kovová konstrukce v. 200 cm	7 mb			M34

místnost : 0.07 – kancelář nemocen. odd.

pol.	zařizovací předmět	provedení	počet kusů	jedn. cena	celk. cena	ozn. ve výkresu
1	kancelářský stůl – pravý – L forma	deska melamin, podnož kovová, kontejner	3			M01
2	kancelářský stůl – levý – L forma	deska melamin, podnož kovová, kontejner	3			M02
3	stolový přístavek půlkruhový	deska melamin, podnož kovová,	1			M10
4	skříň úložná	melamin, posuvné dveře v. 85 cm	9			M16
5	registratura	kovová, uzamykatelná v. 130 cm	12			M20
6	židle pracovní		6			M14
7	židle jednací		2			M15

místnost : 0.08 – kancelář – nemocen. odd.

pol.	zařizovací předmět	provedení	počet kusů	jedn. cena	celk. cena	ozn. ve výkresu
1	kancelářský stůl – pravý – L forma	deska melamin, podnož kovová, kontejner	2			M01
2	kancelářský stůl – levý – L forma	deska melamin, podnož kovová, kontejner	1			M02
3	registratura	kovová, uzamykatelná v. 130 cm	6			M20
4	skříň úložná	melamin, posuvné dveře v. 85 cm	3			M16
5	stolový přístavek půlkruhový	deska melamin, podnož kovová,	1			M10
6	židle pracovní		3			M14
7	židle jednací		2			M15

akce : OSSZ Jihlava
 objekt : SO 01 - objekt OSSZ
 část PD : interier - specifikace nábytkového vybavení – nový nábytek
 fáze projektu : realizační projekt

místnost : 0.09 – šatna žen - personal

pol.	zařizovací předmět	provedení	počet kusů	jedn. cena	celk. cena	ozn. ve výkresu
1	skříňka šatní	kovová uzamykatelná, v. 190 cm	12			M29
2	židle - stolička	dřevěná bez opěradla	2			M30
3	nástěnné věšáky		4			M31
4	zrcadlo nástěnné závěsné	bez rámu 70 x 150 cm	1			M32

místnost : 0.12 – čajová kuchyňka

pol.	zařizovací předmět	provedení	počet kusů	jedn. cena	celk. cena	ozn. ve výkresu
1	stůl jídelní	dřevěný	1			M27
2	židle jídelní	plast	3			M28

místnost : 0.15 – kancelář – nemocen. odd.

pol.	zařizovací předmět	provedení	počet kusů	jedn. cena	celk. cena	ozn. ve výkresu
1	kancelářský stůl – pravý – L forma	deska melamin, podnož kovová, kontejner	3			M01
2	kancelářský stůl – levý – L forma	deska melamin, podnož kovová, kontejner	3			M02
3	registratura	kovová, uzamykatelná v. 130 cm	14			M20
4	skříň úložná	melamín, posuvné dveře v. 85 cm	8			M16
5	stolový přístavek půlkruhový	deska melamin, podnož kovová,	1			M10
6	židle pracovní		6			M14
7	židle jednací		2			M15

místnost : 0.16 – archiv – nemocen. odd.

pol.	zařizovací předmět	provedení	počet kusů	jedn. cena	celk. cena	ozn. ve výkresu
1	registratura	kovová, uzamykatelná v. 130 cm	19			M20
2	regál skladový kovový	šestipolicový v. 200 cm	3 mb			M34

akce : OSSZ Jihlava
objekt : SO 01 - objekt OSSZ
část PD : interier - specifikace nábytkového vybavení - nový nábytek
fáze projektu : realizační projekt

PŮDORYS 1.NP :

místnost : 1.02 – klientské centrum

pol.	zařizovací předmět	provedení	počet kusů	jedn. cena	celk. cena	ozn. ve výkresu
1	vyvolávací zařízení	stojanové (samostatné stojící)	1			M23
2	židle čekárenská	dřevěná nečalouněná	20			M24
3	pultík kruhový na psaní vestoje	deska dřevěná, v. 115 cm , střední kovová noha s talířem	2			M25
4	automat na vodu	samostatně stojící bez přípojek	1			M26

místnost : 1.03 – přepážky – nemocen. odd.

pol.	zařizovací předmět	provedení	počet kusů	jedn. cena	celk. cena	ozn. ve výkresu
1	kanc. stůl – L forma	atyp. velikost do půdorysu místnosti	2			M03
2	židle pracovní		2			M14
3	židle jednací		4			M15
4	skříň úložná event. kontejner přístavný		2			M17

místnost : 1.04 – přepážky - OSVČ

pol.	zařizovací předmět	provedení	počet kusů	jedn. cena	celk. cena	ozn. ve výkresu
1	přepážkové pracoviště – L forma - levá		3			M08
2	přepážkové pracoviště – L forma - pravá		3			M07
3	mezistěna - paraván	oboustranně čalouněná, v. 140 cm	4			M21
4	mezistěna paraván dlouhý	jednostranně čalouněný v. 140 cm, s podnoží proti překlopení	1			M22
5	registratura		16			M20
6	židle pracovní		6			M14
7	židle jednací		12			M15

akce : OSSZ Jihlava
objekt : SO 01 - objekt OSSZ
část PD : interier - specifikace nábytkového vybavení – nový nábytek
fáze projektu : realizační projekt

místnost : 1.05a - pokladna

pol.	zařizovací předmět	provedení	počet kusů	jedn. cena	celk. cena	ozn. ve výkresu
1	pracovní stůl – L forma	atyp rozměr desky do půdorysu místnosti	1			M04
2	židle pracovní		1			M14
3	skříň úložná dvoukřídllová		1			M18
4	skříň úložná jednokřídllová		1			M19

místnost : 1.06 - kancelář – důchod. odd.

pol.	zařizovací předmět	provedení	počet kusů	jedn. cena	celk. cena	ozn. ve výkresu
1	přepážkové pracoviště – L forma - levá	atyp rozměr desky do půdorysu místnosti	1			M08
2	přepážkové pracoviště – L forma - pravá	atyp rozměr desky do půdorysu místnosti	1			M07
3	skříň úložná dvoukřídllová		4			M18
4	židle pracovní		2			M14
5	židle jednací		4			M15

místnost : 1.07 – kancelář – důchod. odd.

pol.	zařizovací předmět	provedení	počet kusů	jedn. cena	celk. cena	ozn. ve výkresu
1	přepážkové pracoviště – L forma - levá	atyp rozměr desky do půdorysu místnosti	1			M08
2	přepážkové pracoviště – L forma - pravá	atyp rozměr desky do půdorysu místnosti	1			M07
3	skříň úložná š. 40 cm		4			M16
4	skříň úložná š. 80 cm		2			M16a
5	židle pracovní		2			M14
6	židle jednací		4			M15

akce : OSSZ úhřlava
objekt : SO 01 - objekt OSSZ
část PD : interier - specifikace nábytkového vybavení - nový nábytek
fáze projektu : realizační projekt

místnost : 1.08 - kancelář - důchod. odd.

pol.	zařizovací předmět	provedení	počet kusů	jedn. cena	celk. cena	ozn. ve výkresu
1	přepážkové pracoviště - L forma - levá	atyp rozměr desky do půdorysu místnosti	1			M08
2	přepážkové pracoviště - L forma - pravá	atyp rozměr desky do půdorysu místnosti	1			M07
3	skříň úložná š. 40 cm		3			M16b
4	židle pracovní		2			M14
5	židle jednací		4			M15

místnost : 1.09 - archiv - důchod. odd.

pol.	zařizovací předmět	provedení	počet kusů	jedn. cena	celk. cena	ozn. ve výkresu
1	regál skladový kovový	šestipolicový v. 200 cm	17 mb			M34

místnost : 1.19 - šatna muži

pol.	zařizovací předmět	provedení	počet kusů	jedn. cena	celk. cena	ozn. ve výkresu
1	šatní skříňka		6			M29
2	stolek jídelní	dřevěný čtvercový 60 x 60 cm	1			M33
3	židle jídelní		2			M28

místnost : 1.20 - šatna ženy

pol.	zařizovací předmět	provedení	počet kusů	jedn. cena	celk. cena	ozn. ve výkresu
1	šatní skříňka		12			M29
2	stolek jídelní	dřevěný čtvercový 60 x 60 cm	1			M33
3	židle jídelní		2			M28

akce : OSSZ Jihlava
objekt : SO 01 - objekt OSSZ
část PD : interier - specifikace nábytkového vybavení – nový nábytek
fáze projektu : realizační projekt

místnost : 1.21 – kancelář – nemocen. odd.

pol.	zařizovací předmět	provedení	počet kusů	jedn. cena	celk. cena	ozn. ve výkresu
1	stůl pracovní – L forma s přístavkem	deska melamin, podnož kovová, kontejner	1			M06
2	jednací přístavek čtvercový		1			M11
3	židle pracovní		1			M14
4	židle jednací		2			M15
5	skříň úložná	v. 85 cm melamin , posuvné dveře	4			M16a

místnost : 1.22 – kancelář – nemocen. odd.

pol.	zařizovací předmět	provedení	počet kusů	jedn. cena	celk. cena	ozn. ve výkresu
1	stůl pracovní – L forma - pravý	deska melamin, podnož kovová, kontejner	1			M01
2	stůl pracovní – L forma - levý	deska melamin, podnož kovová, kontejner	1			M02
3	židle pracovní		2			M14
4	skříň úložná		2			M16
5	registratura		5			M20

místnost : 1.23 – archiv - OSVČ

pol.	zařizovací předmět	provedení	počet kusů	jedn. cena	celk. cena	ozn. ve výkresu
1	registratura	kovová, uzamykatelná v. 130 cm	10			M20
2	regál skladový kovový	šestipolcový v. 200 cm	7mb			M34

místnost : 1.25 – čajová kuchyňka

pol.	zařizovací předmět	provedení	počet kusů	jedn. cena	celk. cena	ozn. ve výkresu
1	stůl jídelní	dřevěný	1			M27
2	židle jídelní	plast	4			M28

akce : OSSZ Jihlava
objekt : SO 01 - objekt OSSZ
část PD : interier - specifikace nábytkového vybavení - nový nábytek
fáze projektu : realizační projekt

místnost : 1.26 – archiv – důchod. odd.

pol.	zařizovací předmět	provedení	počet kusů	jedn. cena	celk. cena	ozn. ve výkresu
1	registratura	kovová , uzamykateľná v. 130 cm	10			M20
2	regál skladový kovový	šestipolcový v. 200 cm	7 mb			M34

místnost : 1.27 – kancelář – důchod. odd.

pol.	zařizovací předmět	provedení	počet kusů	jedn. cena	celk. cena	ozn. ve výkresu
1	stůl pracovní – L forma s přístavkem	deska melamin, podnož kovová, kontejner	1			M06
2	jednací přístavek čtvercový	deska melamin, podnož kovová	1			M11
3	židle pracovní		1			M14
4	židle jednací		2			M15
5	skříň úložná	v. 85 cm melamin , posuvné dveře	4			M16a

místnost : 1.28 – kancelář - OSVČ

pol.	zařizovací předmět	provedení	počet kusů	jedn. cena	celk. cena	ozn. ve výkresu
1	stůl pracovní – L forma s přístavkem	deska melamin, podnož kovová, kontejner	1			M06
2	jednací přístavek čtvercový	deska melamin, podnož kovová	1			M11
3	židle pracovní		1			M14
4	židle jednací		2			M15
5	skříň úložná	v. 85 cm melamin , posuvné dveře	4			M16a

místnost : 1.29 – kancelář – odd. vnitřní správy

pol.	zařizovací předmět	provedení	počet kusů	jedn. cena	celk. cena	ozn. ve výkresu
1	stůl pracovní – L forma s přístavkem	deska melamin, podnož kovová, kontejner	1			M06
2	jednací přístavek obdélníkový	deska melamin, podnož kovová	1			M12
3	židle pracovní		1			M14
4	židle jednací		2			M15
5	skříň úložná	v. 85 cm melamin , posuvné dveře	3			M16

akce : OSSZ Jihlava
 objekt : SO 01 - objekt OSSZ
 část PD : interier - specifikace nábytkového vybavení - nový nábytek
 fáze projektu : realizační projekt

místnost : 1.30 – kancelář podatelny

pol.	zařizovací předmět	provedení	počet kusů	jedn. cena	celk. cena	ozn. ve výkresu
1	stůl pracovní	deska melamin, podnož kovová, dva kontejnery	1			M05
2	sestava manipulačních stůlů	deska melamin, podnož kovová	1 sestava			M13
3	židle pracovní		1			M14
4	skříň úložná	v. 85 cm melamin, posuvné dveře	1			M16a

místnost : 1.31 – podatelna

pol.	zařizovací předmět	provedení	počet kusů	jedn. cena	celk. cena	ozn. ve výkresu
1	přepážkové pracoviště	atyp šířkový rozměr dle velikosti místnosti, nástavba-pult v. 115 cm	2			M09
2	židle pracovní		2			M14

místnost : 1.32 – sklad podatelny

pol.	zařizovací předmět	provedení	počet kusů	jedn. cena	celk. cena	ozn. ve výkresu
1	regál skladový kovový	šestipolicový v. 200 cm	4 mb			M34

poznámka: půdorysné rozměry nábytkových korpusů viz výkresy půdorysů – INT
 důležité upozornění: před dodávkou nábytku nutno kontrolně změřit skutečné rozměry místnosti !

NOVÝ	STARÝ	STAV	POZNÁMKY
1	1	1	1
2	2	2	2
3	3	3	3
4	4	4	4
5	5	5	5
6	6	6	6
7	7	7	7
8	8	8	8
9	9	9	9
10	10	10	10
11	11	11	11
12	12	12	12
13	13	13	13
14	14	14	14
15	15	15	15
16	16	16	16
17	17	17	17
18	18	18	18
19	19	19	19
20	20	20	20
21	21	21	21
22	22	22	22
23	23	23	23
24	24	24	24
25	25	25	25
26	26	26	26
27	27	27	27
28	28	28	28
29	29	29	29
30	30	30	30
31	31	31	31
32	32	32	32
33	33	33	33
34	34	34	34
35	35	35	35
36	36	36	36
37	37	37	37
38	38	38	38
39	39	39	39
40	40	40	40
41	41	41	41
42	42	42	42
43	43	43	43
44	44	44	44
45	45	45	45
46	46	46	46
47	47	47	47
48	48	48	48
49	49	49	49
50	50	50	50
51	51	51	51
52	52	52	52
53	53	53	53
54	54	54	54
55	55	55	55
56	56	56	56
57	57	57	57
58	58	58	58
59	59	59	59
60	60	60	60
61	61	61	61
62	62	62	62
63	63	63	63
64	64	64	64
65	65	65	65
66	66	66	66
67	67	67	67
68	68	68	68
69	69	69	69
70	70	70	70
71	71	71	71
72	72	72	72
73	73	73	73
74	74	74	74
75	75	75	75
76	76	76	76
77	77	77	77
78	78	78	78
79	79	79	79
80	80	80	80
81	81	81	81
82	82	82	82
83	83	83	83
84	84	84	84
85	85	85	85
86	86	86	86
87	87	87	87
88	88	88	88
89	89	89	89
90	90	90	90
91	91	91	91
92	92	92	92
93	93	93	93
94	94	94	94
95	95	95	95
96	96	96	96
97	97	97	97
98	98	98	98
99	99	99	99
100	100	100	100

LEGENDA

1. STAVBY

2. STAVBY

3. STAVBY

4. STAVBY

5. STAVBY

6. STAVBY

7. STAVBY

8. STAVBY

9. STAVBY

10. STAVBY

11. STAVBY

12. STAVBY

13. STAVBY

14. STAVBY

15. STAVBY

16. STAVBY

17. STAVBY

18. STAVBY

19. STAVBY

20. STAVBY

21. STAVBY

22. STAVBY

23. STAVBY

24. STAVBY

25. STAVBY

26. STAVBY

27. STAVBY

28. STAVBY

29. STAVBY

30. STAVBY

31. STAVBY

32. STAVBY

33. STAVBY

34. STAVBY

35. STAVBY

36. STAVBY

37. STAVBY

38. STAVBY

39. STAVBY

40. STAVBY

41. STAVBY

42. STAVBY

43. STAVBY

44. STAVBY

45. STAVBY

46. STAVBY

47. STAVBY

48. STAVBY

49. STAVBY

50. STAVBY

51. STAVBY

52. STAVBY

53. STAVBY

54. STAVBY

55. STAVBY

56. STAVBY

57. STAVBY

58. STAVBY

59. STAVBY

60. STAVBY

61. STAVBY

62. STAVBY

63. STAVBY

64. STAVBY

65. STAVBY

66. STAVBY

67. STAVBY

68. STAVBY

69. STAVBY

70. STAVBY

71. STAVBY

72. STAVBY

73. STAVBY

74. STAVBY

75. STAVBY

76. STAVBY

77. STAVBY

78. STAVBY

79. STAVBY

80. STAVBY

81. STAVBY

82. STAVBY

83. STAVBY

84. STAVBY

85. STAVBY

86. STAVBY

87. STAVBY

88. STAVBY

89. STAVBY

90. STAVBY

91. STAVBY

92. STAVBY

93. STAVBY

94. STAVBY

95. STAVBY

96. STAVBY

97. STAVBY

98. STAVBY

99. STAVBY

100. STAVBY

POZNÁMKY

1. STAVBY

2. STAVBY

3. STAVBY

4. STAVBY

5. STAVBY

6. STAVBY

7. STAVBY

8. STAVBY

9. STAVBY

10. STAVBY

11. STAVBY

12. STAVBY

13. STAVBY

14. STAVBY

15. STAVBY

16. STAVBY

17. STAVBY

18. STAVBY

19. STAVBY

20. STAVBY

21. STAVBY

22. STAVBY

23. STAVBY

24. STAVBY

25. STAVBY

26. STAVBY

27. STAVBY

28. STAVBY

29. STAVBY

30. STAVBY

31. STAVBY

32. STAVBY

33. STAVBY

34. STAVBY

35. STAVBY

36. STAVBY

37. STAVBY

38. STAVBY

39. STAVBY

40. STAVBY

41. STAVBY

42. STAVBY

43. STAVBY

44. STAVBY

45. STAVBY

46. STAVBY

47. STAVBY

48. STAVBY

49. STAVBY

50. STAVBY

51. STAVBY

52. STAVBY

53. STAVBY

54. STAVBY

55. STAVBY

56. STAVBY

57. STAVBY

58. STAVBY

59. STAVBY

60. STAVBY

61. STAVBY

62. STAVBY

63. STAVBY

64. STAVBY

65. STAVBY

66. STAVBY

67. STAVBY

68. STAVBY

69. STAVBY

70. STAVBY

71. STAVBY

72. STAVBY

73. STAVBY

74. STAVBY

75. STAVBY

76. STAVBY

77. STAVBY

78. STAVBY

79. STAVBY

80. STAVBY

81. STAVBY

82. STAVBY

83. STAVBY

84. STAVBY

85. STAVBY

86. STAVBY

87. STAVBY

88. STAVBY

89. STAVBY

90. STAVBY

91. STAVBY

92. STAVBY

93. STAVBY

94. STAVBY

95. STAVBY

96. STAVBY

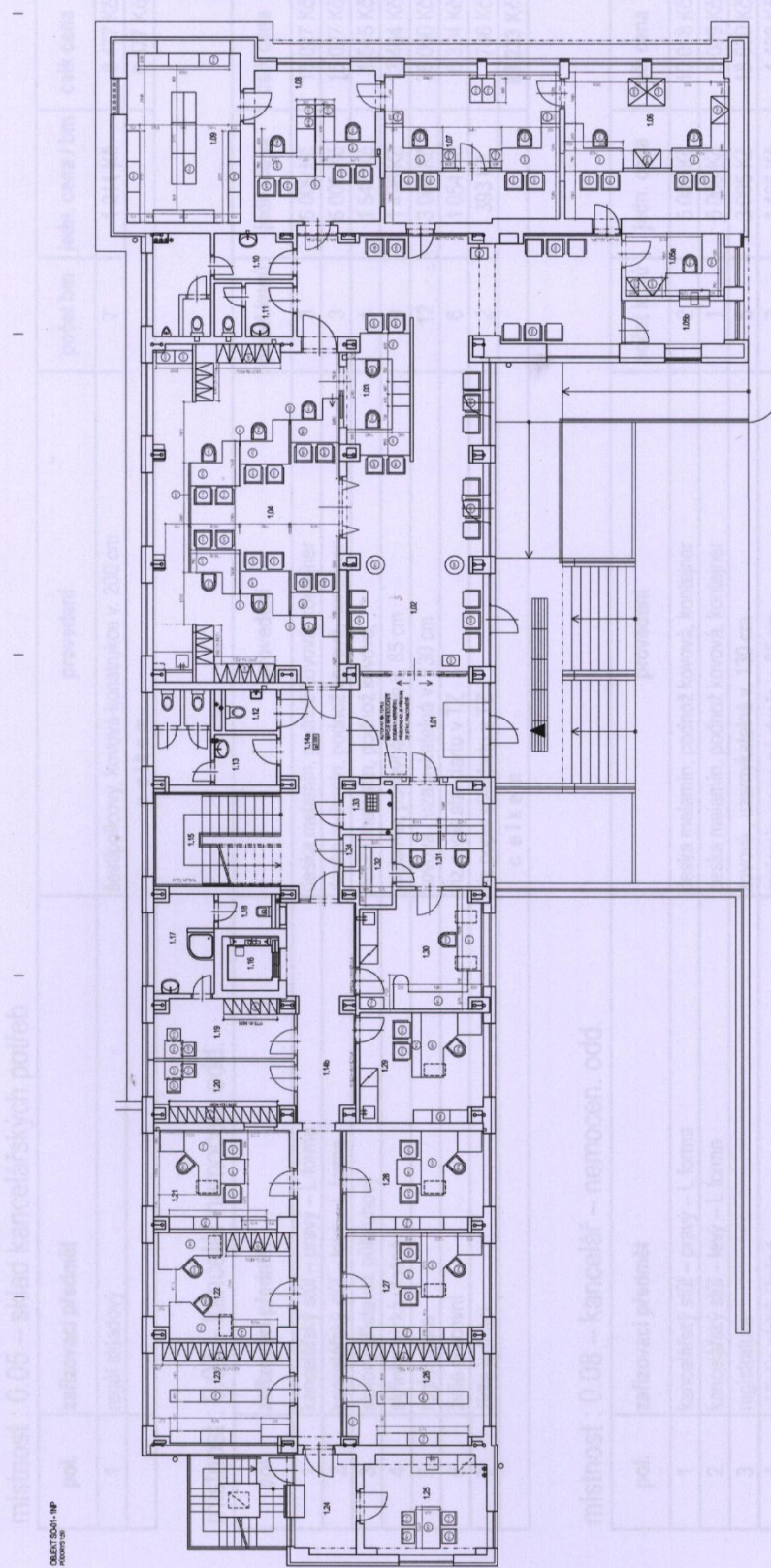
97. STAVBY

98. STAVBY

99. STAVBY

100. STAVBY

1	1	1	1
2	2	2	2
3	3	3	3
4	4	4	4
5	5	5	5
6	6	6	6
7	7	7	7
8	8	8	8
9	9	9	9
10	10	10	10
11	11	11	11
12	12	12	12
13	13	13	13
14	14	14	14
15	15	15	15
16	16	16	16
17	17	17	17
18	18	18	18
19	19	19	19
20	20	20	20
21	21	21	21
22	22	22	22
23	23	23	23
24	24	24	24
25	25	25	25
26	26	26	26
27	27	27	27
28	28	28	28
29	29	29	29
30	30	30	30
31	31	31	31
32	32	32	32
33	33	33	33
34	34	34	34
35	35	35	35
36	36	36	36
37	37	37	37
38	38	38	38
39	39	39	39
40	40	40	40
41	41	41	41
42	42	42	42
43	43	43	43
44	44	44	44
45	45	45	45
46	46	46	46
47	47	47	47
48	48	48	48
49	49	49	49
50	50	50	50
51	51	51	51
52	52	52	52
53	53	53	53
54	54	54	54
55	55	55	55
56	56	56	56
57	57	57	57
58	58	58	58
59	59	59	59
60	60	60	60
61	61	61	61
62	62	62	62
63	63	63	63
64	64	64	64
65	65	65	65
66	66	66	66
67	67	67	67
68	68	68	68
69	69	69	69
70	70	70	70
71	71	71	71
72	72	72	72
73	73	73	73
74	74	74	74
75	75	75	75
76	76	76	76
77	77	77	77
78	78	78	78
79	79	79	79
80	80	80	80
81	81	81	81
82	82	82	82
83	83	83	83
84	84	84	84
85	85	85	85
86	86	86	86
87	87	87	87
88	88	88	88
89	89	89	89
90	90	90	90
91	91	91	91
92	92	92	92
93	93	93	93
94	94	94	94
95	95	95	95
96	96	96	96
97	97	97	97
98	98	98	98
99	99	99	99
100	100	100	100



Interier - špecifikace nábytkového vybavení - nový nábytek

půdorys 1.PP

místnost 0.05 - sklad kancelářských potřeb

podlažní předstínek

podlažní předstínek

místnost 0.08 - kancelář - neprozetí odd.

podlažní předstínek

kancelářský stůl - pravý - L forma

kancelářský stůl - levý - L forma

podlažní předstínek

stůl - obdélníkový

stůl - obdélníkový

stůl - obdélníkový

stůl - obdélníkový

stůl - obdélníkový

stůl - obdélníkový

stůl - obdélníkový

stůl - obdélníkový

stůl - obdélníkový

stůl - obdélníkový

1	1	1	1
2	2	2	2
3	3	3	3
4	4	4	4
5	5	5	5
6	6	6	6
7	7	7	7
8	8	8	8
9	9	9	9
10	10	10	10
11	11	11	11
12	12	12	12
13	13	13	13
14	14	14	14
15	15	15	15
16	16	16	16
17	17	17	17
18	18	18	18
19	19	19	19
20	20	20	20
21	21	21	21
22	22	22	22
23	23	23	23

interier - specifikace nábytkového vybavení – nový nábytek

půdorys 1.PP :

místnost : 0.05 – sklad kancelářských potřeb

pol.	zařizovací předmět	provedení	počet bm	jedn. cena / bm	celk. cena
1	regál skladový	šestipolicový, kovová konstrukce v. 200 cm	7	1 211 Kč	8 477 Kč
c e l k e m					8 477 Kč

místnost : 0.07 – kancelář nemocen. odd.

pol.	zařizovací předmět	provedení	počet kusů	jedn. cena	celk. cena
1	kancelářský stůl – pravý – L forma	deska melamin, podnož kovová, kontejner	3	5 009 Kč	15 027 Kč
2	kancelářský stůl – levý – L forma	deska melamin, podnož kovová, kontejner	3	5 009 Kč	15 027 Kč
3	stolový přístavek půlkruhový	deska melamin, podnož kovová,	1	1 545 Kč	1 545 Kč
4	skříňka nízká úložná	melamin, posuvné dveře v. 85 cm	9	1 496 Kč	13 464 Kč
5	registratura	kovová, uzamykatelná v. 130 cm	12	3 005 Kč	36 060 Kč
6	židle pracovní	viz popis standardu v TZ	6	1 054 Kč	6 324 Kč
7	židle jednací	viz popis standardu v TZ	2	393 Kč	786 Kč
c e l k e m					88 233 Kč

místnost : 0.08 – kancelář – nemocen. odd.

pol.	zařizovací předmět	provedení	počet kusů	jedn. cena	celk. cena
1	kancelářský stůl – pravý – L forma	deska melamin, podnož kovová, kontejner	2	5 009 Kč	10 018 Kč
2	kancelářský stůl – levý – L forma	deska melamin, podnož kovová, kontejner	1	5 009 Kč	5 009 Kč
3	registratura	kovová, uzamykatelná v. 130 cm	6	3 005 Kč	18 030 Kč
4	skříňka nízká úložná	melamin, posuvné dveře v. 85 cm	3	1 496 Kč	4 488 Kč
5	stolový přístavek půlkruhový	deska melamin, podnož kovová,	1	1 545 Kč	1 545 Kč
6	židle pracovní	viz popis standardu v TZ	3	1 054 Kč	3 162 Kč
7	židle jednací	viz popis standardu v TZ	2	393 Kč	786 Kč
c e l k e m					43 038 Kč

místnost : 0.09 – šatna žen - personal

pol.	zařizovací předmět	provedení	počet kusů	jedn. cena	celk. cena
1	skříňka šatní	kovová uzamykateľná, v. 190 cm	12	1 806 Kč	21 672 Kč
2	židle - stolička	dřevěná bez opěrady	2	566 Kč	1 132 Kč
3	nástěnné věšáky	viz specifik. v TZ	4	240 Kč	960 Kč
4	zrcadlo nástěnné závěsné	viz specifik. v TZ	1	1 430 Kč	1 430 Kč
c e l k e m					25 194 Kč

místnost : 0.12 – čajová kuchyňka

pol.	zařizovací předmět	provedení	počet kusů	jedn. cena	celk. cena
1	stůl jídelní	dřevěný - viz specifik. v TZ	1	915 Kč	915 Kč
2	židle jídelní	plast - viz specifik. v TZ	3	368 Kč	1 104 Kč
c e l k e m					2 019 Kč

místnost : 0.15 – kancelář – nemocen. odd.

pol.	zařizovací předmět	provedení	počet kusů	jedn. cena	celk. cena
1	kancelářský stůl – pravý – L forma	deska melamin, podnož kovová, kontejner	3	5 009 Kč	15 027 Kč
2	kancelářský stůl – levý – L forma	deska melamin, podnož kovová, kontejner	3	5 009 Kč	15 027 Kč
3	registratura	kovová, uzamykateľná v. 130 cm	14	3 005 Kč	42 070 Kč
4	skříňka nízká úložná	melamin, posuvné dveře v. 85 cm	8	1 498 Kč	11 988 Kč
5	stolový přístavek pülkruhový	deska melamin, podnož kovová,	1	1 545 Kč	1 545 Kč
6	židle pracovní	viz popis standartu v TZ	6	1 054 Kč	6 324 Kč
7	židle jednací	viz popis standartu v TZ	2	393 Kč	786 Kč
c e l k e m					92 747 Kč

místnost : 0.16 – archiv – nemocen. odd.

pol.	zařizovací předmět	provedení	počet kusů / bm	jedn. cena	celk. cena
1	registratura	kovová, uzamykateľná v. 130 cm	19	3 005 Kč	57 095 Kč
2	regál skladový kovový	šestipolcový v. 200 cm / v bm	3	1 211 Kč	3 633 Kč
c e l k e m					60 728 Kč

1. P P celkem

320 436 Kč

půdorys 1.NP :

místnost : 1.02 – klientské centrum

pol.	zařizovací předmět	provedení	počet kusů	jedn. cena	celk. cena
1	vyvolávací zařízení	stojanové (samostatně stojící) + svítící displeje nad pracovišti	1		0
2	židle čekárenská	dřevěná nečalouněná	20	672 Kč	13 440 Kč
3	pultík kruhový na psaní vestoje	deska dřevěná, v. 115 cm , střední kovová noha s talířem	2	2 660 Kč	5 320 Kč
4	automat na vodu	samostatně stojící bez přípojek	1	1 169 Kč	1 169 Kč
c e l k e m					19 929 Kč

součást dodávky
SL

místnost : 1.03 – přepážky – nemocen. odd.

pol.	zařizovací předmět	provedení	počet kusů	jedn. cena	celk. cena
1	kanc. stůl – L forma	atyp. velikost do půdorysu místnosti	2	3 026 Kč	6 052 Kč
2	židle pracovní	viz popis standardu v TZ	2	1 054 Kč	2 108 Kč
3	židle jednáci	viz popis standardu v TZ	4	393 Kč	1 572 Kč
4	úložná skříňka	viz popis standardu v TZ	2	1 107 Kč	2 214 Kč
c e l k e m					11 946 Kč

místnost : 1.04 – přepážky - OSVČ

pol.	zařizovací předmět	provedení	počet kusů	jedn. cena	celk. cena
1	přepážkové pracoviště – L forma - levá	atyp. velikost do půdorysu místnosti	3	1 955 Kč	5 865 Kč
2	přepážkové pracoviště – L forma - pravá	atyp. velikost do půdorysu místnosti	3	1 955 Kč	5 865 Kč
3	mezistěna - paraván	oboustranně čalouněná, v. 140 cm	4	3 240 Kč	12 960 Kč
4	paraván dlouhý	jednostranně čalouněný v. 140 cm, s podnoží proti překlopení	1	4 247 Kč	4 247 Kč
5	registratura	viz popis standardu v TZ	16	3 005 Kč	48 080 Kč
6	židle pracovní	viz popis standardu v TZ	6	1 054 Kč	6 324 Kč
7	židle jednáci	viz popis standardu v TZ	12	393 Kč	4 716 Kč
c e l k e m					88 057 Kč

místnost : 1.05a - pokladna

pol.	zařizovací předmět	provedení	počet kusů	jedn. cena	celk. cena
13	pracovní stůl – L forma	atyp rozměr desky do půdorysu místnosti viz popis standardu v TZ	1	2 102 Kč	2 102 Kč
2	židle pracovní	melamin, posuvné dveře v. 200 cm	1	1 054 Kč	1 054 Kč
3	skříň úložná dvoukřídlová	melamin, otevíravé (otočné) dveře v. 200 cm	1	3 124 Kč	3 124 Kč
4	skříň úložná jednokřídlová	melamin, otevíravé (otočné) dveře v. 200 cm	1	2 060 Kč	2 060 Kč
c e l k e m					8 340 Kč

místnost : 1.06 - kancelář – důchod. odd.

pol.	zařizovací předmět	provedení	počet kusů	jedn. cena	celk. cena
1	přepážkové pracoviště – L forma - levá	atyp rozměr desky do půdorysu místnosti	1	2 013 Kč	2 013 Kč
2	přepážkové pracoviště – L forma - pravá	atyp rozměr desky do půdorysu místnosti	1	2 013 Kč	2 013 Kč
3	úložná skříňka š. 80	melamin, posuvné dveře v. 85 cm	4	1 798 Kč	7 192 Kč
4	židle pracovní	viz popis standardu v TZ	2	1 054 Kč	2 108 Kč
5	židle jednací	viz popis standardu v TZ	4	393 Kč	1 572 Kč
c e l k e m					14 898 Kč

místnost : 1.07 – kancelář – důchod. odd.

pol.	zařizovací předmět	provedení	počet kusů	jedn. cena	celk. cena
1	přepážkové pracoviště – L forma - levá	atyp rozměr desky do půdorysu místnosti	1	2 013 Kč	2 013 Kč
2	přepážkové pracoviště – L forma - pravá	atyp rozměr desky do půdorysu místnosti	1	2 013 Kč	2 013 Kč
3	úložná skříňka š. 40 cm	melamin, otevíravé (otočné) dveře v. 85 cm	4	1 236 Kč	4 944 Kč
4	úložná skříňka š. 80 cm	melamin, posuvné dveře v. 85 cm	2	1 664 Kč	3 328 Kč
5	židle pracovní	viz popis standardu v TZ	2	1 054 Kč	2 108 Kč
6	židle jednací	viz popis standardu v TZ	4	393 Kč	1 572 Kč
c e l k e m					15 978 Kč

místnost : 1.08 - kancelář – důchod. odd.

pol.	zařizovací předmět	provedení	počet kusů	jedn. cena	celk. cena
1	přepážkové pracoviště – L forma - levá	atyp rozměr desky do půdorysu místnosti	1	2 039 Kč	2 039 Kč
2	přepážkové pracoviště – L forma - pravá	atyp rozměr desky do půdorysu místnosti	1	2 039 Kč	2 039 Kč
3	úložná skříňka š. 40 cm	melamin, otevíravé (otočné) dveře v. 85 cm	3	1 236 Kč	3 708 Kč
4	židle pracovní	viz popis standardu v TZ	2	1 054 Kč	2 108 Kč
5	židle jednací	viz popis standardu v TZ	4	393 Kč	1 572 Kč
c e l k e m					11 466 Kč

místnost : 1.09 – archiv – důchod. odd.

pol.	zařizovací předmět	provedení	počet / bm	jedn. cena	celk. cena
1	regál skladový kovový	šestipolicový v. 200 cm	17	1 211 Kč	20 587 Kč
c e l k e m					20 587 Kč

místnost : 1.19 – šatna muži

pol.	zařizovací předmět	provedení	počet kusů	jedn. cena	celk. cena
1	šatní skříňka	kovová uzamykatelná	6	1 806 Kč	10 836 Kč
2	stolek jídelní 60 x 60 cm	dřevěný čtvercový	1	796 Kč	796 Kč
3	židle jídelní	viz popis standardu v TZ	2	368 Kč	736 Kč
c e l k e m					12 368 Kč

místnost : 1.20 – šatna ženy

pol.	zařizovací předmět	provedení	počet kusů	jedn. cena	celk. cena
1	šatní skříňka	kovová uzamykatelná	12	1 806 Kč	21 672 Kč
2	stolek jídelní 60 x 60 cm	dřevěný čtvercový	1	796 Kč	796 Kč
3	židle jídelní	viz popis standardu v TZ	2	368 Kč	736 Kč
c e l k e m					23 204 Kč

místnost : 1.21 – kancelář – nemocen. odd.

pol.	zařizovací předmět	provedení	počet kusů	jedn. cena	celk. cena
1	stůl pracovní – L forma s přístavkem	deska melamin, podnož kovová, kontejner	1	6 699 Kč	6 699 Kč
2	jednací přístavek čtvercový	deska melamin, podnož kovová	1	1 358 Kč	1 358 Kč
3	židle pracovní	viz popis standardu v TZ	1	1 054 Kč	1 054 Kč
4	židle jednací	viz popis standardu v TZ	2	393 Kč	786 Kč
5	skříň úložná š. 80	v. 85 cm melamin , posuvné dveře	4	1 664 Kč	6 656 Kč
c e l k e m					16 553 Kč

místnost : 1.22 – kancelář – nemocen. odd.

pol.	zařizovací předmět	provedení	počet kusů	jedn. cena	celk. cena
1	stůl pracovní – L forma - pravý	deska melamin, podnož kovová, kontejner	1	5 009 Kč	5 009 Kč
2	stůl pracovní – L forma - levý	deska melamin, podnož kovová, kontejner	1	5 009 Kč	5 009 Kč
3	židle pracovní	viz popis standardu v TZ	2	1 054 Kč	2 108 Kč
4	skříňka úložná š. 80	v. 85 cm melamin , posuvné dveře	2	1 664 Kč	3 328 Kč
5	registratura	viz popis standardu v TZ	5	3 005 Kč	15 025 Kč
c e l k e m					30 479 Kč

místnost : 1.23 – archiv - OSVČ

pol.	zařizovací předmět	provedení	počet kusů	jedn. cena / bm	celk. cena
1	registratura	kovová , uzamykatelná v. 130 cm	10	3 005 Kč	30 050 Kč
2	regál skladový kovový	šestipolicový v. 200 cm	7	1 211 Kč	8 477 Kč
c e l k e m					38 527 Kč

místnost : 1.25 – čajová kuchyňka

pol.	zařizovací předmět	provedení	počet kusů	jedn. cena	celk. cena
1	stůl jídelní	dřevěný, viz popis standardu v TZ	1	998 Kč	998 Kč
2	židle jídelní	plast, viz popis standardu v TZ	4	368 Kč	1 472 Kč
c e l k e m					2 470 Kč

místnost : 1.26 – archiv – důchod. odd.

pol.	zařizovací předmět	provedení	počet kusů / bm	jedn. cena	celk. cena
1	registratura	kovová, uzamykatelná v. 130 cm	10	3 005 Kč	30 050 Kč
2	regál skladový kovový	šestipolicový v. 200 cm / v bm	7	1 211 Kč	8 477 Kč
c e l k e m					38 527 Kč

místnost : 1.27 – kancelář – důchod. odd.

pol.	zařizovací předmět	provedení	počet kusů	jedn. cena	celk. cena
1	stůl pracovní – L forma s přístavkem	deska melamin, podnož kovová, kontejner	1	6 699 Kč	6 699 Kč
2	jednací přístavek čtvercový	deska melamin, podnož kovová	1	1 358 Kč	1 358 Kč
3	židle pracovní	viz popis standardu v TZ	1	1 054 Kč	1 054 Kč
4	židle jednací	viz popis standardu v TZ	2	393 Kč	786 Kč
5	skříň úložná	v. 85 cm melamin, posuvné dveře	4	1 664 Kč	6 656 Kč
c e l k e m					16 553 Kč

místnost : 1.28 – kancelář - OSVČ

pol.	zařizovací předmět	provedení	počet kusů	jedn. cena	celk. cena
1	stůl pracovní – L forma s přístavkem	deska melamin, podnož kovová, kontejner	1	6 699 Kč	6 699 Kč
2	jednací přístavek čtvercový	deska melamin, podnož kovová	1	1 358 Kč	1 358 Kč
3	židle pracovní	viz popis standardu v TZ	1	1 054 Kč	1 054 Kč
4	židle jednací	viz popis standardu v TZ	2	393 Kč	786 Kč
5	skříň úložná	v. 85 cm melamin, posuvné dveře	4	1 664 Kč	6 656 Kč
c e l k e m					16 553 Kč

místnost : 1.29 – kancelář – odd. vnitřní správy

pol.	zařizovací předmět	provedení	počet kusů	jedn. cena	celk. cena
1	stůl pracovní – L forma s přístavkem	deska melamin, podnož kovová, kontejner	1	6 699 Kč	6 699 Kč
2	jednací přístavek obdélníkový	deska melamin, podnož kovová	1	1 163 Kč	1 163 Kč
3	židle pracovní	viz popis standardu v TZ	1	1 054 Kč	1 054 Kč
4	židle jednací	viz popis standardu v TZ	2	393 Kč	786 Kč
5	skříň úložná	v. 85 cm melamin, posuvné dveře	3	1 496 Kč	4 488 Kč
c e l k e m					14 190 Kč

místnost : 1.30 – kancelář podatelny

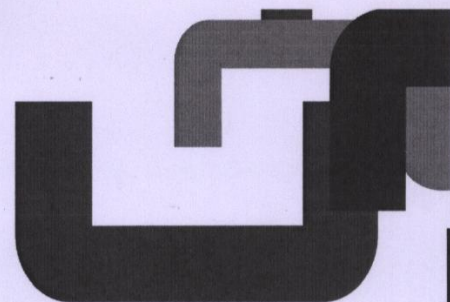
pol.	zařizovací předmět	provedení	počet kusů	jedn. cena	celk. cena
1	stůl pracovní	deska melamin, podnož kovová, dva kontejnery	1	7 245 Kč	7 245 Kč
2	sestava manipulačních stůlů	deska melamin, podnož kovová, atyp. rozměr / sestava	1	4 811 Kč	4 811 Kč
3	židle pracovní	viz popis standardu v TZ	1	1 054 Kč	1 054 Kč
4	skříň úložná	v. 85 cm melamin, posuvné dveře	1	1 664 Kč	1 664 Kč
c e l k e m					14 774 Kč

místnost : 1.31 – podatelna

pol.	zařizovací předmět	provedení	počet kusů	jedn. cena	celk. cena
1	přepážkové pracoviště	atyp šířkový rozměr dle velikosti místnosti, nástavba-pult v. 115 cm	2	2 073 Kč	4 146 Kč
2	židle pracovní	viz popis standardu v TZ	2	1 054 Kč	2 108 Kč
c e l k e m					6 254 Kč

místnost : 1.32 – sklad podatelny

pol.	zařizovací předmět	provedení	počet bm	jedn. cena	celk. cena
1	regál skladový kovový	šestipolicový v. 200 cm	4	1 211 Kč	4 844 Kč
c e l k e m					4 844 Kč
1. NP celkem					426 497 Kč
CELKEM					746 933 Kč



**Čestné prohlášení
o subdodavatelích**

Artspect a.s.,

se sídlem Marešova 643/6, 198 00 Praha 9, ICO 28123395, zapsaná v obchodním rejstříku vedeném Městským soudem v Praze, oddíl B, vložka 18335,

zastoupená

Jaroslavem Burianem, narozeným 27.09.1976 (r.č. 760927/1516), bytem Želiv 283, 396 01 Humpolec
(dále jen „Dodavatel“)

prohlašuje:

- že, zakázku bude realizovat bez subdodavatelů.

Toto prohlášení je pravdivé a úplné. Dodavatel si je zároveň vědom následků plynoucích z případného uvedení nepravdivých údajů.

V Humpolci dne 21.1.2015


artspect ②
Artspect, a.s.
Sídlo: Marešova 643/6, 198 00 Praha 9
Provezení: Kamarytova 180, 396 01 Humpolec
Jaroslav Burian IČO: 28123395, DIČ: CZ28123395
předseda představenstva

místnost: 1.30 - karcelář podatelny

pol.	zařizovací předmět	provedení	počet kusů	jedn. cena	celk. cena
1	100 pracovní	1 kusy	1	7 245 Kč	7 245 Kč
2	1 kusy pracovních stůl	1 kusy	1	4 811 Kč	4 811 Kč
3	1 kusy pracovní	1 kusy	1	1 054 Kč	1 054 Kč
4	1 kusy pracovní	1 kusy	1	1 054 Kč	1 054 Kč
CELKEM					14 174 Kč

místnost: 1.31 - podatelna

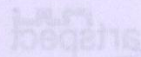
pol.	zařizovací předmět	provedení	počet kusů	jedn. cena	celk. cena
1	1 kusy pracovní	1 kusy	2	2 023 Kč	4 046 Kč
2	1 kusy pracovní	1 kusy	1	1 054 Kč	1 054 Kč
CELKEM					5 254 Kč

místnost: 1.32 - stánek podatelny

pol.	zařizovací předmět	provedení	počet kusů	jedn. cena	celk. cena
1	1 kusy pracovní	1 kusy	1	1 211 Kč	1 211 Kč
CELKEM					1 211 Kč

CELKEM

746 933 Kč



artspect a.s.

Artspect, a.s.

Sídlo: Marešova 643/6, 198 00 Praha 9

Provozovna: Kamarytova 180, 390 01 Humpolec

IČO: 26123395

Dělová 22/1123395

V Humpolci dne 21.1.2015

(dále jen „Dodavatel“)

zastoupená

Artspect a.s.,

Toto prohlášení je pravdivé a úplné. Dodavatel si je zároveň vědom následků plynoucích z případného uvedení nepřavdivých údajů.

že, zakázku bude realizovat bez soubodvatele.

Jaroslavem Buhnem, narozeným 27.09.1978 (č. 780527156), bytem Želiv 288, 390 01 Humpolec

Městským soudem v Praze, oddíl B, vložka 14335. Městským soudem v Praze, oddíl B, vložka 14335. Jaroslav Buhn - IČO 26123395, zastoupená v obchodním rejstříku vedeném

Artspect a.s. 198 00 Praha 9, Marešova 643/6

Artspect a.s. 390 01 Humpolec, Kamarytova 180