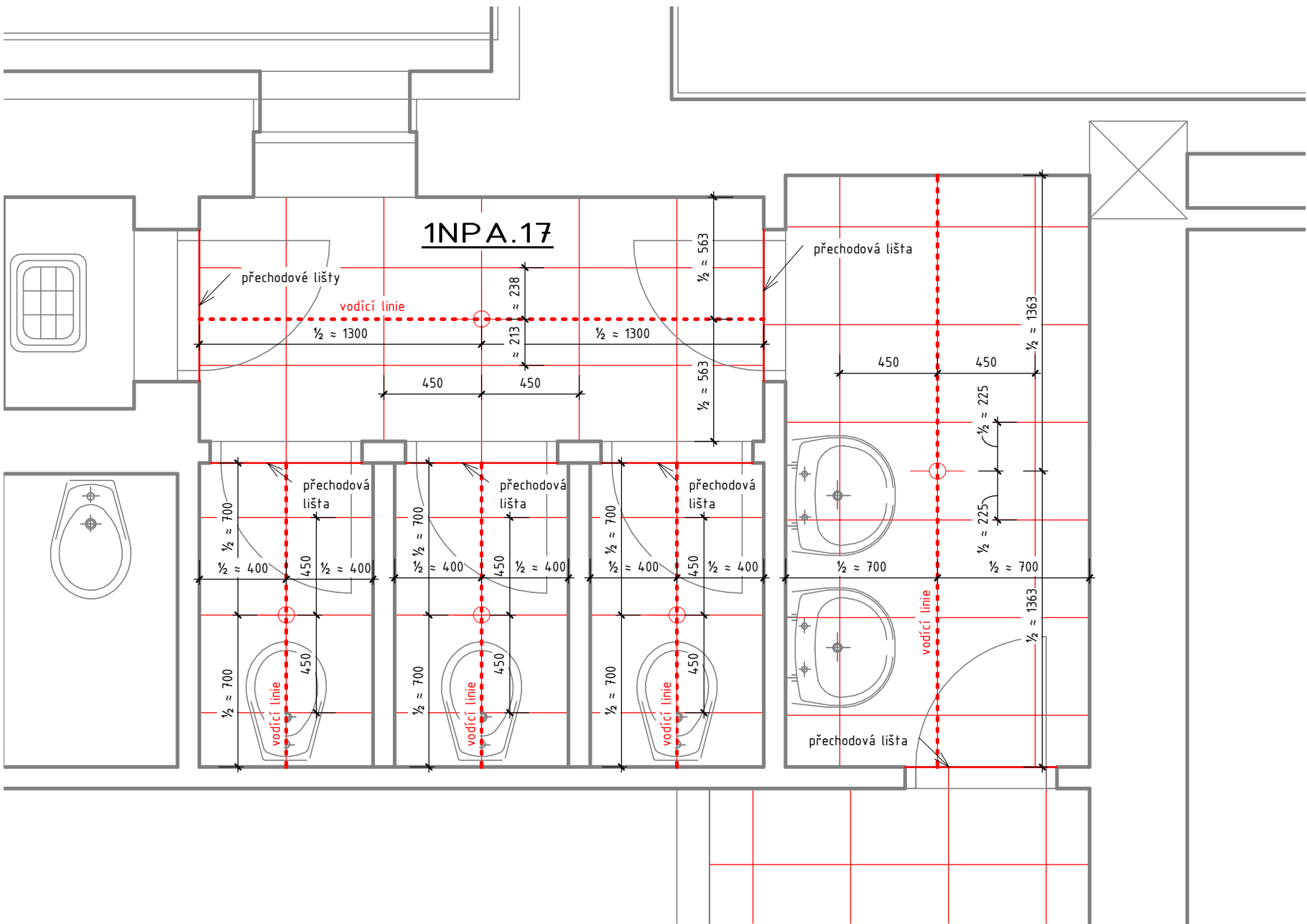
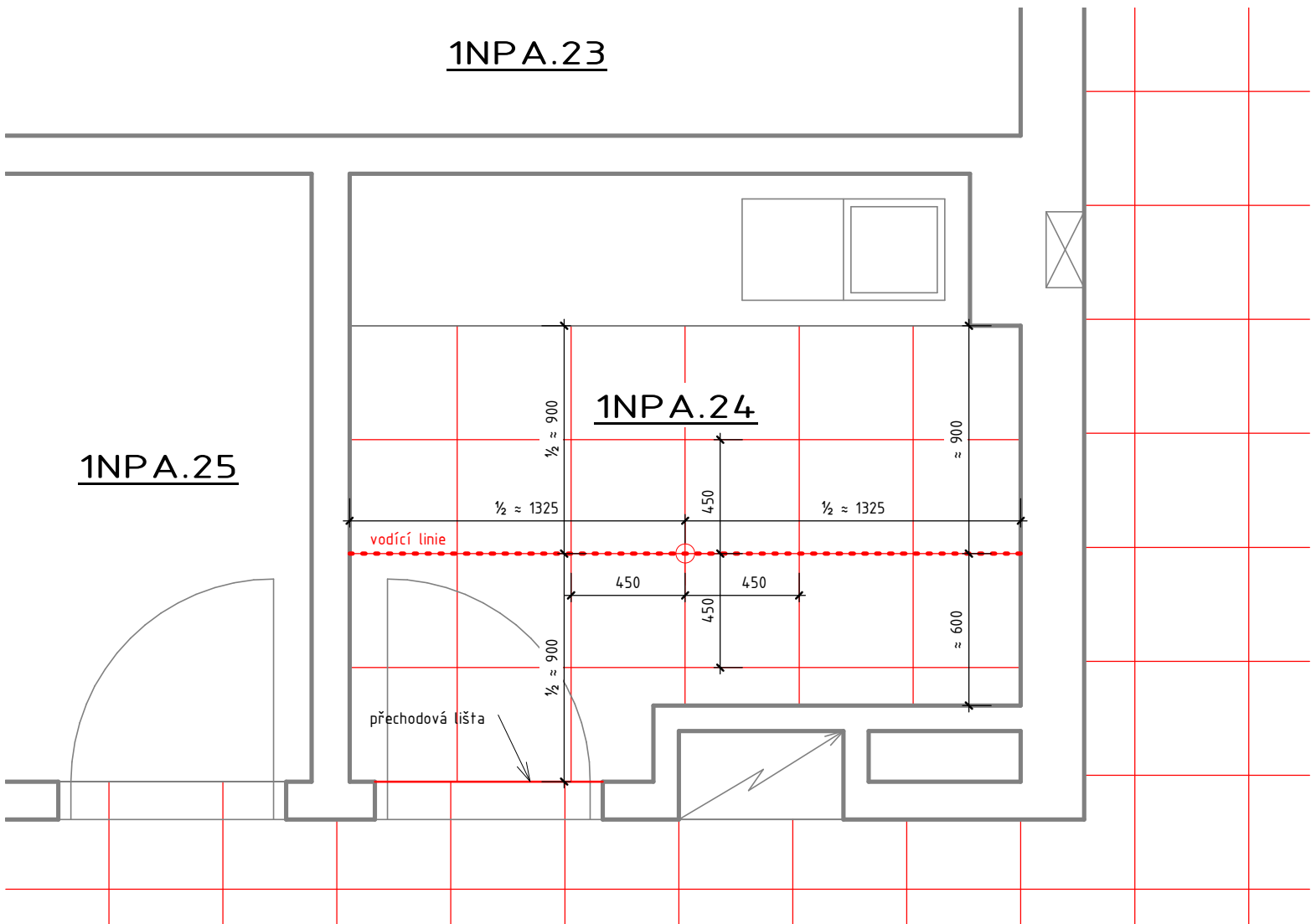


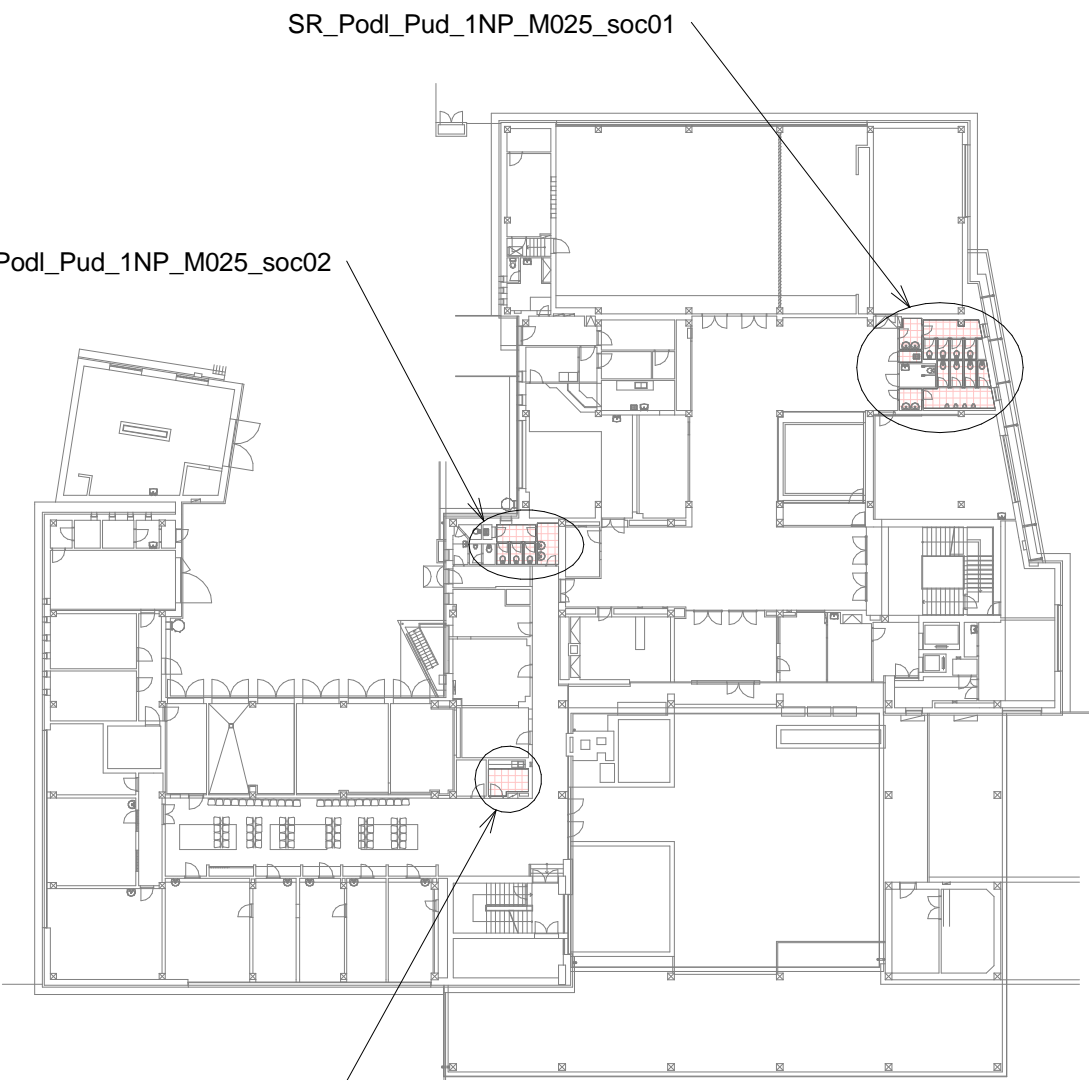
1 SR_Podl_Pud_1NPB_M025_soc
1 : 25



2 SR_Podl_Pud_1NPA_M025_soc01
1 : 25



3 SR_Podl_Pud_1NPA_M025_soc02
1 : 25



SR_Podl_Pud_1NP_M025_soc03
Schémátka 1.NP

LEGENDA MÍSTNOSTÍ 1NP SO_A				
Označení	Název	Popis podlahy	Popis stěny	Popis poznámka
1NPA.17	WC ŽENY	keramická dlažba - protiskluznost R9 - formát 450 × 450 mm - lineární vazba	keramický obklad - formát 250 × 330 mm - lineární vazba	
1NPA.24	ČAJOVÁ KUCHYŇKA	keramická dlažba - protiskluznost R9 - formát 450 × 450 mm - lineární vazba	keramický obklad - formát 250 × 330 mm - lineární vazba	

LEGENDA MÍSTNOSTÍ 1NP SO_B				
Označení	Název	Popis podlahy	Popis stěny	Popis poznámka
1NPB.13	WC MUŽI	keramická dlažba - protiskluznost R9 - formát 450 × 450 mm - lineární vazba	keramický obklad - formát 250 × 330 mm - lineární vazba	
1NPB.15	ÚKLIDOVÁ KOMORA	keramická dlažba - protiskluznost R9 - formát 450 × 450 mm - lineární vazba	keramický obklad - formát 250 × 330 mm - lineární vazba	
1NPB.16	WC ŽENY	keramická dlažba - protiskluznost R9 - formát 450 × 450 mm - lineární vazba	keramický obklad - formát 250 × 330 mm - lineární vazba	

POZNÁMKA

- DODAVATEL SI MUŽÍ S AUTOREM NÁVRHU ODSOUHLASIT VŠECHNY PRVKY
- VÝŠKA OBKLADU CCA 2000 MM - HORNÍ LÍCE OBKLADU ZAROVNAT DO HORNÍHO LÍCE ŽÁRUBNĚ DVEŘÍ
- FORMÁT OBKLADU 250 × 330 MM (ORIENTACE NA VÝŠKU)
- FORMÁT DLAŽBY PODLAHY 450 × 450 MM
- MUŽÍ BÝT DODRŽENA VÝHLÁŠKA PRO IMOBILNÍ Ž. 398/2009 Sb. A NORMA ČSN 73 4108
- OBKLADY A DLAŽBY ŘEZAT POD PRŮBĚM VODY DIAMANTOVÝMI KOTOUČEM
- PŘED POKLÁDKOU DLAŽBY A OBKLADŮ NUTNÁ KONZULTACE S PROJEKTANTEM (ARCHITEKTEM)
- MEZI RŮZNÝMI DRUHY PODLAHOVÝCH KRYTIN A RŮZNÝMI FORMÁTY PODLAHOVÉ DLAŽBY JE VHDNĚ POUŽÍT NEREZOVÉ PŘECHODOVÉ LIŠTY

UPOZORNĚNÍ

VEŠKERÁ BAREVNOST (MALBY, MATERIÁLY, VÝROBKY, PRVKY ATOJ) JE NUTNĚ VZORKOVAT A NECHAT ODSOUHLASIT INVESTOREM A GENERÁLNÍM PROJEKTANTEM.

A	01	02	03	04	05	06	07	08	09	M	2,00	4,00 m	6,00
	10				20				30				

AUTORIZACE	ČKAIT - 0100204	Ing. Vladimír Žák	
AS PROJECT CZ s.r.o.			
ARCHITEKTURA, PROJEKCE, ENGINEERING, DODAVATELSKÁ ČINNOST A PRODEJ			
U PROSTŘEDNÍHO MLÝNA 128, 393 01 PELHŘIMOV, TEL.: 565 323 249, WWW.ATELIERAS.CZ			
VEDOUČÍ ATELIERU	HIP	ZODPOV. PROJEKTANT	VYPRACOVAL
Ing. Vladimír Žák	Michal Tomášek	Ing. Vladimír Žák jr.	Ing. Jindřich Hamza
ÚP ČR KoP Šumperk – rekonstrukce budovy			
INVESTOR:	Úřad práce České republiky, Karlovo náměstí 1359/1, 128 00 Praha 28	FORMÁT	10 × A4
MÍSTO STAVBY:	M. R. Štefánika ěp. 1059/20, 789 01 Šumperk	DATUM	11/2014
CHARAKTER STAVBY:	stavební úpravy	STUPĚŇ DOK.	projekt pro provádění stavby
ODDÍL DOKUMENTACE:		Č. ZAKÁZKY	793/13
	D.1.5 Mobilář, barevné a materiálové řešení	Č. ARCHIVNÍ	793/CZ
OBSAH:	Půdorys 1NP – Spárořez podlah – sociální zázemí	MĚŘÍTKO:	ČÍS. VÝKRESU:
		1:25	D.15.2.12