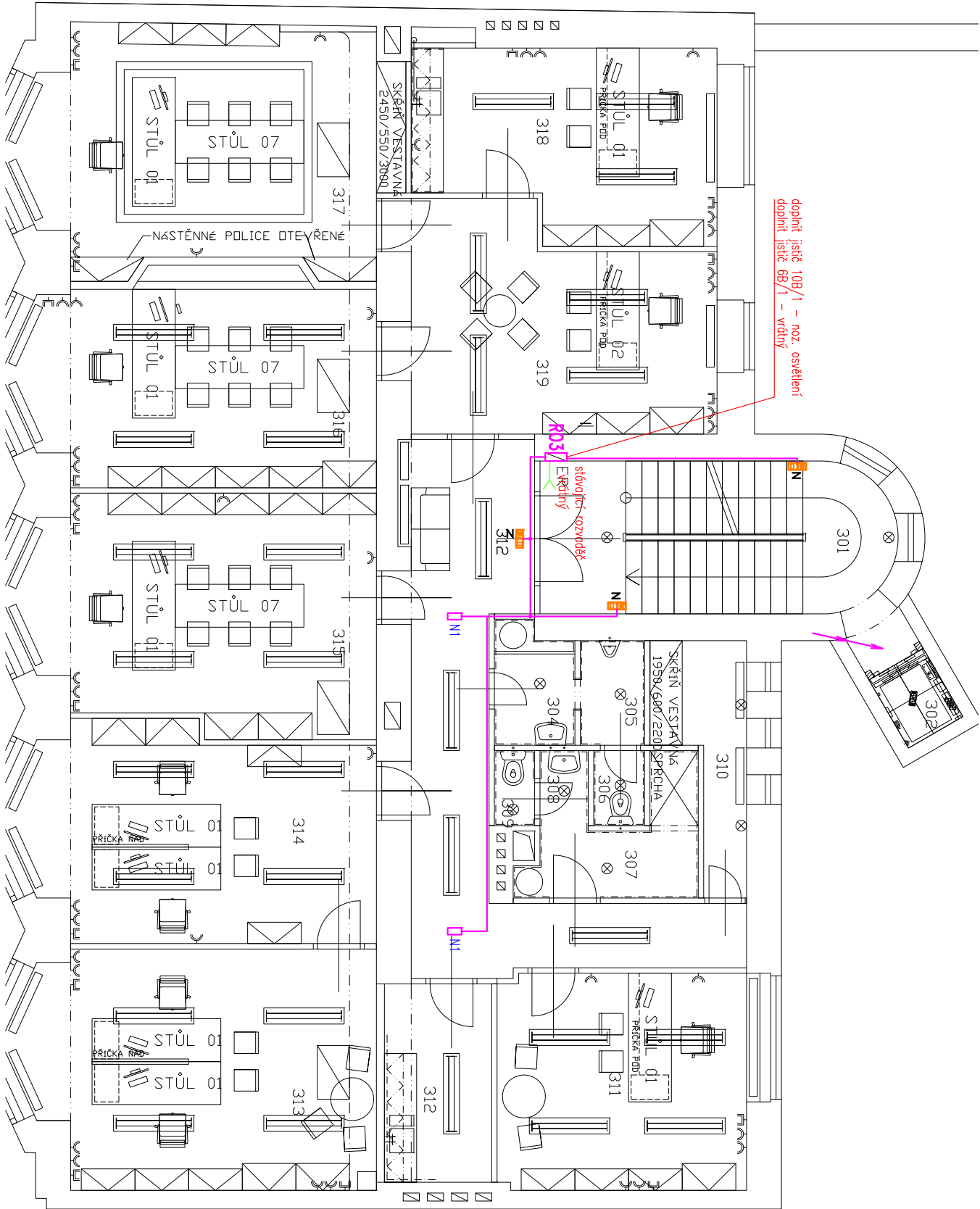


LEGENDA MÍSTNOSTÍ 3.NP (+7,850)				
301	SCHODIŠTĚ	18,1	LITÉ TERÁZDO	ŠTUK OMÍTKA
302	VÝTAH	3,0		
303	CHODBA	22,3	KOBEREC	ŠTUK OMÍTKA
304	WC MUŽI - PŘEDSÍN	3,2	KERAM.DLAŽBA	KERAM. OBKLAD
305	WC MUŽI	2,3	KERAM.DLAŽBA	KERAM. OBKLAD
306	WC MUŽI - KABINA	1,3	KERAM.DLAŽBA	KERAM. OBKLAD
307	WC ŽENY	5,3	KERAM.DLAŽBA	KERAM. OBKLAD
308	WC ŽENY - PŘEDSÍN	1,3	KERAM.DLAŽBA	KERAM. OBKLAD
309	WC ŽENY - KABINA	1,1	KERAM.DLAŽBA	KERAM. OBKLAD
310	SKLAD	5,8	KERAM.DLAŽBA	ŠTUK OMÍTKA
311	KANCELÁŘ	18,6	KOBEREC	ŠTUK OMÍTKA
312	KUCHYŇKA	7,4	KERAM.DLAŽBA	KERAM. OBKLAD
313	KANCELÁŘ	28,5	KOBEREC	ŠTUK OMÍTKA
314	KANCELÁŘ	27,6	KOBEREC	ŠTUK OMÍTKA
315	KANCELÁŘ VEDOUČÍ	25,3	KOBEREC	ŠTUK OMÍTKA
316	KANCELÁŘ VEDOUČÍ	25,3	KOBEREC	ŠTUK OMÍTKA
317	KANCELÁŘ VEDOUČÍ	30,9	KOBEREC	ŠTUK OMÍTKA
318	KANCELÁŘ	18,1	KOBEREC	ŠTUK OMÍTKA
319	KANCELÁŘ	23,3	KOBEREC	ŠTUK OMÍTKA







LEGENDA MISTINDSTI 3.NP (+7,850):



LEGENDA PŘÍSTROJŮ :

- | | |
|--|--|
| | JEDNOPÓLOVÝ SPÍNAČ, ŘÁZENÍ 1, ZAPUŠTĚNÁ MONTÁŽ, 230V, 10A, IP20 |
| | JEDNOPÓLOVÝ SPÍNAČ, ŘÁZENÍ 6, ZAPUŠTĚNÁ MONTÁŽ, 230V, 10A, IP20 |
| | JEDNOPÓLOVÝ SPÍNAČ, ŘÁZENÍ 5, ZAPUŠTĚNÁ MONTÁŽ, 230V, 10A, IP20 |
| | JEDNOPÓLOVÝ SPÍNAČ, ŘÁZENÍ 1, POUZDROVÁ MONTÁŽ, 230V, 10A, IP44 |
| | TLAČÍTKOVÝ OVLÁDAČ S ORIENTAČNÍ DOUTNÁKOU, ZAPUŠTĚNÁ MONTÁŽ, 230V, 10A, IP20 |
| | ZASUVKA 230 V JEDNODUCHÁ, ZAPUŠTĚNÁ MONTÁŽ, 230V, 16A, IP20 |
| | ZASUVKA 230 V JEDNODUCHÁ, 230V, 16A, S PŘEPĚTOVOU OCHRANOU "D" |
| | ZASUVKA 230 V DVOJITÁ, ZAPUŠTĚNÁ MONTÁŽ, 230V, 16A, IP20 |
| | ZASUVKA 230 V JEDNODUCHÁ, 230V, 16A, IP44 |
| | ZASUVKA 400 V NÁSTĚNNÁ, 16A, IP44 |
| | PROSTOROVÝ TERMOSTAT |
| | ZNAČKA UDÁVAJÍCÍ ZVÝŠENOU OCHRANU POSPOJOVÁNÍM |
| | EL.VÝVOD MIN. 2M, 230 V, 400V |
| | BEZPEČNOSTNÍ TLAČÍTKO, IP54 |

LEGENDA VEDENÍ :

-  A — PARAPETNÍ DVOUKOMOROVÝ KANÁL 170/70MM
 B — OCELOVÝ KABELOVÝ ŽLAB 125/100 S PŘEPÁŽKOU A VKLÉM
 — SDRUŽENÁ KABELOVÁ TRASA
 — PODLAHOVÁ KRABICE
 LEGENDA ZARÍZENÍ :
 — ELEKTRICKÝY SPOTŘEBIČ
 — ELEKTROMOTOR

POZNÁMKA:

ZÁSUVKY V PROVOZNEJCH MIESTNOSTECH UMÍSTI 1,2m NAD PODLAHOU, V KOUPEĽNÁCH 1,2 m NAD PODLAHOU. ZÁSUVKY V KANCELÁRIÁCH, KTERÉ NEJSÚ V KANÁLECH, UMÍSTI 40cm NAD PODLAHOU, V KUCH. LINCE UMÍSTI cca 20cm NAD PRACOVNÍ DESKOU. VYPÍNAČE UMÍSTI 1,2m NAD PODLAHOU. PÁRAPEŤNÍ KANÁL BUDE VEDEN V NÁBYTKU

PRI MONTÁŽI KABELOVÝCH TRAS V PODHLEDECH JE NUTNÁ KORDINACE S OSTATNIMI VEDENINAMI TECHNOLOGICKÝCH ZARÍŽENÍ (VZT, TOPENÍ, PLYN, ZTJ).

UMÍSTĚNÍ SVÍTEL V TECHNICKÝCH MÍSTNOSTECH UPRAVIT DLE KONEČNÉHO ROZMÍSTĚNÍ TECHNOLOGIE.

LEGENDA SVÍTIDEL:

- A – ZÁRÍKOVÉ SVÍTLIDLO PODLEHOVÉ 4x14W, IP 20, MŘÍŽKA
 AN – ZÁRÍKOVÉ SVÍTLIDLO PŘISAZENÉ 4x14W, IP 20, NOUZOVÁ VLOŽKA 1H0D., MŘÍŽKA
 B – ZÁRÍKOVÉ SVÍTLIDLO 1x18W DOWNLIGHT, IP 20, KULATÉ
 C – ZÁRÍKOVÉ SVÍTLIDLO PODLEHOVÉ 2x5,4W, IP 20, MŘÍŽKA
 N – NOUZOVÉ ZÁRÍKOVÉ SVÍTLIDLO 1x8W PĚTIOGRAM, IP 20, SVÍTLÍČ PŘI VYPADKU NAPĚTÍ
 N – NOUZOVÉ ZÁRÍKOVÉ SVÍTLIDLO 1x8W, IP 20, SVÍTLÍČ PŘI VYPADKU NAPĚTÍ

NÁPĚŤOVÁ SOUSTAVA : 3 /N/PE, AC, 50 Hz, 400/230V, TN-C-S
 OCHRANA PŘED ÚRAZENÍM PŘI PORUŠĚ : dle ČSN 33 2000-4-41 ED2 :
 (ochrana před nebezpečným dotykem neizol. částí)
 – automatickým odpojením od zdroje (ti.4-11)
 OCHRANA PŘED ÚRAZENÍM PŘI NORMÁLNÍM PROVOZU :
 dle ČSN 33 2000-4-41 ED2 :

[illegible]

INVESTOR	AMERCA
ÚŘAD PRÁCE ČESKÉ REPUBLIKY	KARLOVO NÁMĚSTÍ 1359/1, NOVÉ MĚSTO, 12800 PRAHA 2
VEŘEJNÝ PROJEKTANT	28.ŘÍJNA 273/864 709 00, OSTRAVA MARÁNSKÉ HORY
DUPLEX s.r.o.	Číslo zakázky

ŘEŠENÍ INTERIÉRŮ ÚŘADU PRÁCE OSTRAVA, UL. ZAHRADNÍ 368

K.Ů. MORAVSKÁ OSTRAVA (713520), Č.PARC. 702/2

08.EXT	08.SAH	SO 01 - REKONSTRUKCE OBJEKTU UL. ZAHRADNÍ	Číslo	08.EXT
--------	--------	---	-------	--------

**DOKUMENTACE PRO
STAVEBNÍ POVOLENÍ**
D.1.4. TECHNIKA PROSTŘEDÍ STAVĚNÍ - ELEKTRONIKALACE
**PŮDORYS 3.NP
SILNOPROUD**

OPOVEDNÝ PROJEKTANT		PPRPS	
ING. ARCH. DUŠAN ROSYPAL			
OSMAH	DATA	VEČNOST	
A3	22.2.2014	1:100	
PROJEKTANT ČÁSTI		PROJEKT Č	
ING. JOSEF NEZVAL		PROJEKTANT	
SMEŤANOVA 13		ING. JOSEF NEZVAL	
737 01 ČESKÝ TĚŠÍN		VÝPRAVOVAL	
TEL.: 605310610		ING. JOSEF NEZVAL	
E-MAIL: JOSEF.NEZVAL@CENTRUM.CZ		PROJEKT Č	
Číslo výkresu		Části rok. příloh číslo	
05/14 01 - DSP D.1.4 - 05		A	
PROJEKT Č		DATA	