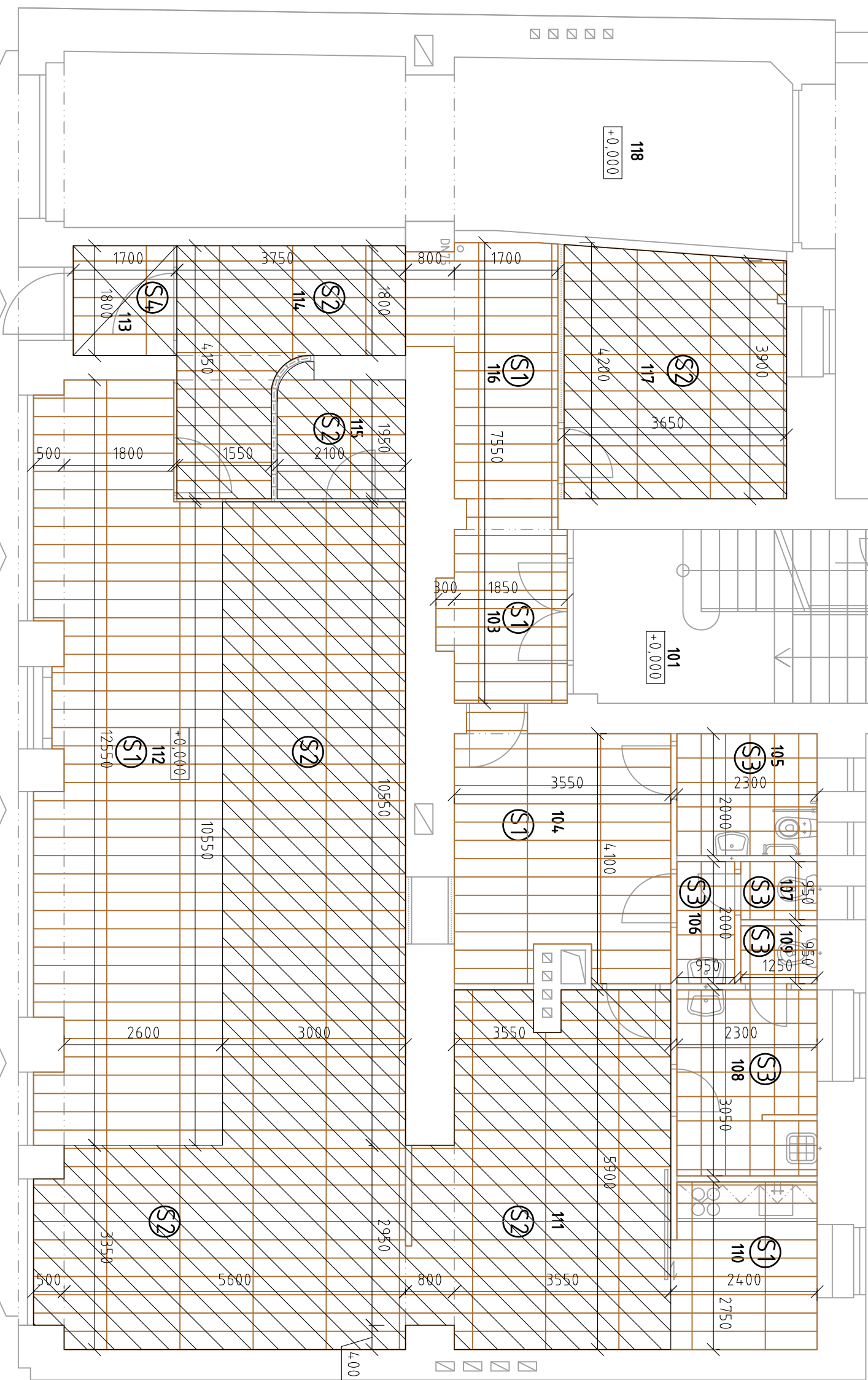




PUDORYS 1.NP (+0,000):

119 DVÛR VNITROBLOKU



| LEGENDA MÍSTNOSTI 1.NP (+0,000): |                       |        |             |                  |            |
|----------------------------------|-----------------------|--------|-------------|------------------|------------|
| Číslo                            | MÍSTNOST              | PLUCHA | PODLAHA     | POVRCH           | POZNAČKA   |
| 101                              | SCHODIŠŤE             | 11,7   | UTÉ TERAZZO | ŠŤUK OMÍTKA      |            |
| 102                              | VÝTAH                 | 3,0    |             |                  |            |
| 103                              | CHODBA                | 5,3    |             | ŠŤUK OMÍTKA      |            |
| 104                              | CHODBA                | 14,5   |             | ŠŤUK OMÍTKA      |            |
| 105                              | WC VEŠE MŮST          | 4,6    |             | KERAMIDLAŽBA     | DO V=200MM |
| 106                              | WC MUŽ - ZAMĚŠTNANCI  | 1,9    |             | KERAMIDLAŽBA     | DO V=200MM |
| 107                              | WC MUŽ - KABINA       | 1,2    |             | KERAMIDLAŽBA     | DO V=200MM |
| 108                              | WC ŽENY - ZAMĚŠTNANCI | 7,0    |             | KERAMIDLAŽBA     | DO V=200MM |
| 109                              | WC ŽENY - KABINA      | 1,2    |             | KERAMIDLAŽBA     | DO V=200MM |
| 110                              | KUCHYNKA              | 6,3    |             | KERAMIDLAŽBA     | POD LINKOU |
| 111                              | ZASEDACÍ MÍSTNOST     | 20,1   |             | K.DLAŽ+KOBEREČ   |            |
| 112                              | PŘEŘÁZKOVÁ HALA       | 87,0   |             | K.DLAŽ+KOBEREČ   |            |
| 113                              | ZÁVĚŘÍ                | 2,8    |             | K.O.+ŠTÍTLÍ Z.   |            |
| 114                              | HALA                  | 11,7   |             | K.O.DLAŽ+ZATĚŽN  |            |
| 115                              | RECEPCE               | 5,9    |             | K.O.DLAŽ+KOBEREČ |            |
| 116                              | HALA                  | 7,1    |             | KERAMIDLAŽBA     |            |
| 117                              | KANCELÁŘ              | 14,8   |             | KOBEREČ          |            |
| 118                              | GARŽ                  | 34,6   |             | ŠŤUK OMÍTKA      |            |
| 119                              | DVŮR VNITROBLUKU      |        |             |                  |            |

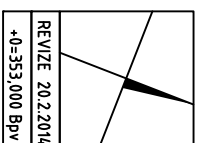
**SKLADBY PODLAH:**

- (S1)** - KERAMICKÁ DLAŽBA RAKO WOOD, ROZMĚR 150/600MM PLOCHA: 72,0M<sup>2</sup>
  - VYROVNÁNÍ PODKLADU (SAMONIVELAČNÍ POTĚR)
  - (S2)** - ZÁTĚŽOVÝ KOBEREČ
  - KERAMICKÁ DLAŽBA RAKO WOOD, ROZMĚR 150/600MM PLOCHA: 105,0M<sup>2</sup>
  - VYROVNÁNÍ PODKLADU (SAMONIVELAČNÍ POTĚR)
  - (S3)** - KERAMICKÁ DLAŽBA TAURUS, ROZMĚR 300/300MM PLOCHA: 16,0M<sup>2</sup>
  - HYDROIZOLAČNÍ STĚRKA AQUAFIN
  - VYROVNÁNÍ PODKLADU (SAMONIVELAČNÍ POTĚR)
  - (S4)** - ČISTÍCÍ ZÓNA
  - KERAMICKÁ DLAŽBA RAKO WOOD, ROZMĚR 150/600MM
  - VYROVNÁNÍ PODKLADU (SAMONIVELAČNÍ POTĚR)

PLOCHA: 3,1M<sup>2</sup>

ZAKRESLENÍ DLAŽBY JE POUZE SCHÉMATICKÉ  
NESLOUŽÍ JAKO NÁVRH SPÁROŘEZU !!!

## NÁVRH - STAVEBNÍ STAV



ŘEŠENÍ INTERIÉRŮ ÚŘADU PRÁCE OSTRAVA, UL. ZAHRADNÍ 12/368

ÚP ČR - OSTRAVA - NAKUP A DOVYBAVENÍ OBJEKTU ZAHRA  
K.Ú. MORAVSKÁ OSTRAVA (713520), Č.PARC. 702/2/2

**ÚŘAD PRÁCE ČESKÉ REPUBLIKY**  
KARLOVO NÁMĚSTÍ 1359/1,  
NOVÉ MĚSTO, 12000 PRAHA 2

---

**DUPLEX s.r.o.**  
28 ŘÍJNA 273/064  
709 00, OSTRAVA MAHLÁNKOVÉ HORY

Údaje o společnosti

SO 01 - NÁKUP A DOVYBAVENÍ OBJEKTU ZAHRADNÍ 12/368

**DOKUMENTACE PRO  
VÝBĚR ZHOTOVITELE** D DOKUMENTACE STAVEBNÍCH OBJEKTŮ  
D.1 ARCHITECTONICKÉ A STAVEBNĚ TECHNICKÉ ŘEŠENÍ PŮDORYS 1.NP  
NÁVRH - PODLAHY

ING. ARCH. DUSAN ROSYPAL

A3 20.2.2014 1:75

**DUPLEX S.p.A.**  
INGARCHDROSYPAL  
7591

OSTERVA MARINELLI HENRY  
 tel: +420 595 630 660, +420 614 911 041  
 fax: +420 595 630 660  
 e-mail: hmg@architect.cz

05/14 INC. ARCH. SEBESTA

| DATA PRELIMINARE     | PROGETTO | QUANTITATIVI | STUDIO | COLLOCAZIONE | REVISIONI |
|----------------------|----------|--------------|--------|--------------|-----------|
| 05/14-01-DYZ-D1-2028 |          |              |        |              |           |

www.djgutenberg.org      PROJECT GUTENBERG      DATE

DOCUMENTACE K POŽÁRNÍM VLASTNOSTEM DUPLEX S. R. O. A NESMÍ BÝT POUŽITA BEZ JEDNO VĚŠK