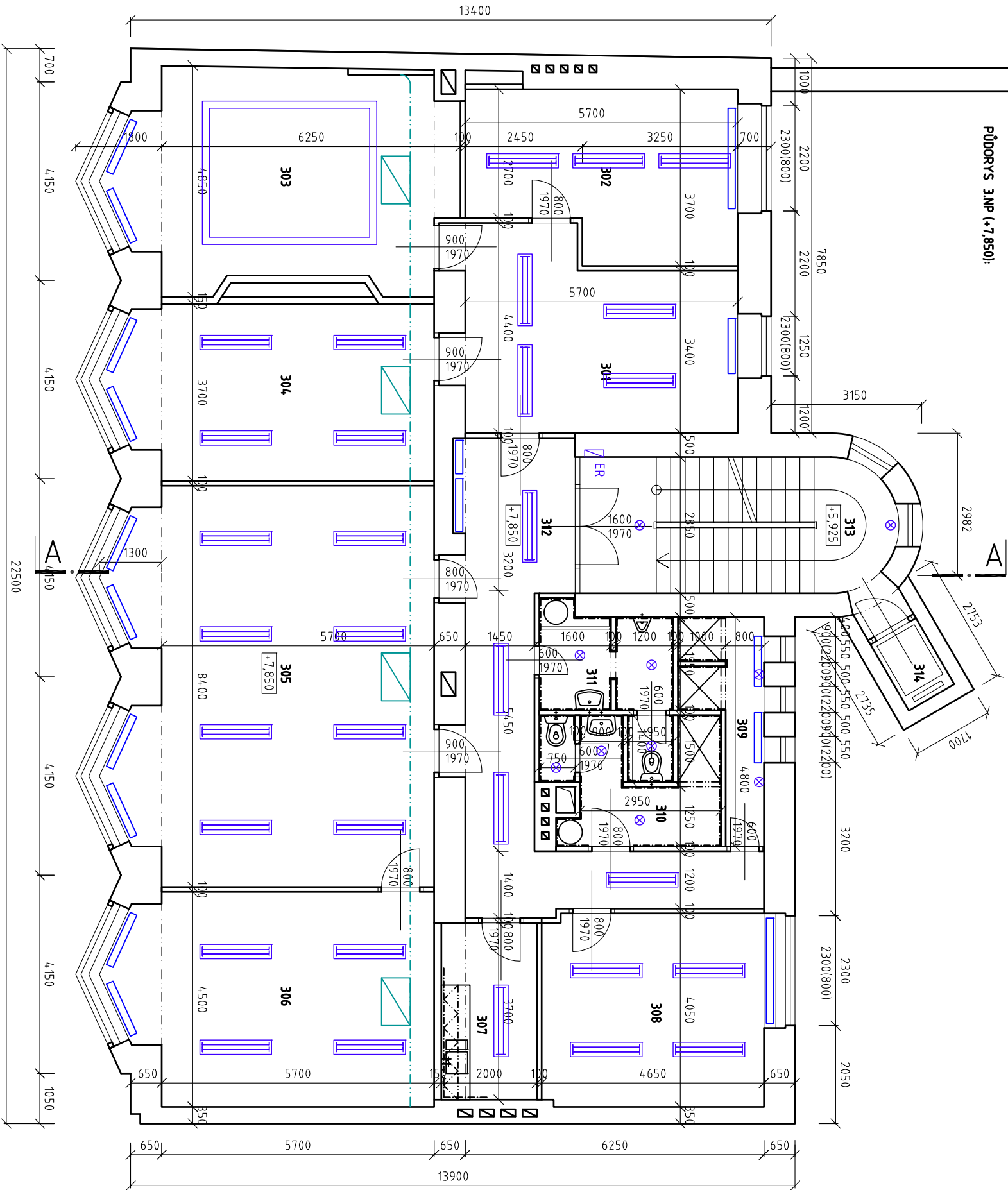


DVŮR VNITROBLOKU

PŮDORYS 3.NP (+7,850):



LEGENDA MÍSTNOSTÍ 3.NP (+7,850):

Číslo	MÍSTNOSTI	PLŮCHA	PODLAHA	POVRCHY	POZNÁMKA
301	KANCELÁŘ	23,3	KOBEREC	ŠTUKOVNÍTKA	
302	KANCELÁŘ	18,1	KOBEREC	ŠTUKOVNÍTKA	
303	KANCELÁŘ	30,9	KOBEREC	ŠTUKOVNÍTKA	
304	KANCELÁŘ	25,3	KOBEREC	ŠTUKOVNÍTKA	
305	KANCELÁŘ	53,6	KOBEREC	ŠTUKOVNÍTKA	
306	KANCELÁŘ	28,5	KOBEREC	ŠTUKOVNÍTKA	
307	KUCHYŇKA	7,4	KERAMOLAZBA	KERAM. OBKLAD POD LINKOU	
308	KANCELÁŘ	18,6	KOBEREC	ŠTUKOVNÍTKA	
309	SPRCHY	5,8	KERAMOLAZBA	KERAM. OBKLAD DO V=2000MM	
310	WC ŽENY	7,9	KERAMOLAZBA	KERAM. OBKLAD DO V=2000MM	
311	WC MUŽI	5,8	KERAMOLAZBA	KERAM. OBKLAD DO V=2000MM	
312	CHODBA	22,3	KOBEREC	ŠTUKOVNÍTKA	
313	SCHODIŠTĚ	18,1	LITÉ TERAZZO	ŠTUKOVNÍTKA	
314	VÝTAH	1,7			

LEGENDA MATERIÁLŮ :

- STĚNAVÁLČÍ NOSNÉ ZDĚNÉ KONSTRUKCE, TL. 500-800mm
- CHLA. PLÍNÁ - CP NA MALTU M10
- STĚNAVÁLČÍ NE NOSNÉ PŘÍČKY, TL. 100-150mm
- PŘÍČKOVKA DEROVANÁ, NA MALTU M10
- SNÍŽENÝ SDK PODHLED
- SNÍŽENÝ PODHLED - THERMATKX KAZETY 600/600mm
- STĚNAVÁLČÍ ZÁŘÍVKOVÉ SVÍTIDLO 58W, IP 65, DIFUZOR ČIRÝ PMMA, 5200lm
- STĚNAVÁLČÍ ZÁŘÍVKOVÉ SVÍTIDLO 4x18W, KAZETOVÉ DO PODHLEDU 600/600mm
- STĚNAVÁLČÍ ŽÁŘÍVKOVÉ SVÍTIDLO 1x60W, PŘÍSAZENÉ, IP 53, SKLO
- STĚNAVÁLČÍ ELEKTRO ROZVADĚČ
- ER STĚNAVÁLČÍ ROZVOD VODY
- STĚNAVÁLČÍ ROZVOD VODY
- STĚNAVÁLČÍ KANALIZACE
- STĚNAVÁLČÍ KLIMATIZAČNÍ JEDNOTKA

STĚNAVÁLČÍ STAV



ŘEŠENÍ INTERIÉRŮ ÚŘADU PRÁCE OSTRAVA, UL. ZAHRADNÍ 12/368

ÚP ČR - OSTRAVA - NÁKUP A DOVYBAVENÍ OBJEKTU ZAHRADNÍ 12/368
K.U. MORAVSKÁ OSTRAVA (713520), Č.PARC. 70212

OBJEKT	KARLOVO NÁMĚSTÍ 1359/1, NOVÉ MĚSTO, 7080 PRAHA 2	POSADIL
ÚŘAD PRÁCE ČESKÉ REPUBLIKY		
OBJEDNATEL	28 ŘÍJNA 273/864, 709 00, OSTRAVA MARJÁNSKÉ HORY	POSADIL
DUPLEX s.r.o.		

SO 01 - NAKUP A DOVYBAVENÍ OBJEKTU ZAHRADNÍ 12/368

DOKUMENTACE PRO DODAVATELE STAVBY
VYBER ZHOTOVITELÉ
D1 ARCHITEKTURNÉ A STAVBYNÉ TECHNICKÉ ŘEŠENÍ
STĚNAVÁLČÍ STAV

OBJEDNATEL	ING. ARCH. DOŠAN ROSYPAL	POSADIL	ING. ARCH. DOŠAN ROSYPAL
POSADIL	1.100	POSADIL	ING. ARCH. DOŠAN ROSYPAL
POSADIL	20.2.2014	POSADIL	ING. ARCH. DOŠAN ROSYPAL
POSADIL	05.11.	POSADIL	ING. ARCH. DOŠAN ROSYPAL
POSADIL	05.11.01-DVZ-D1-004	POSADIL	ING. ARCH. DOŠAN ROSYPAL

