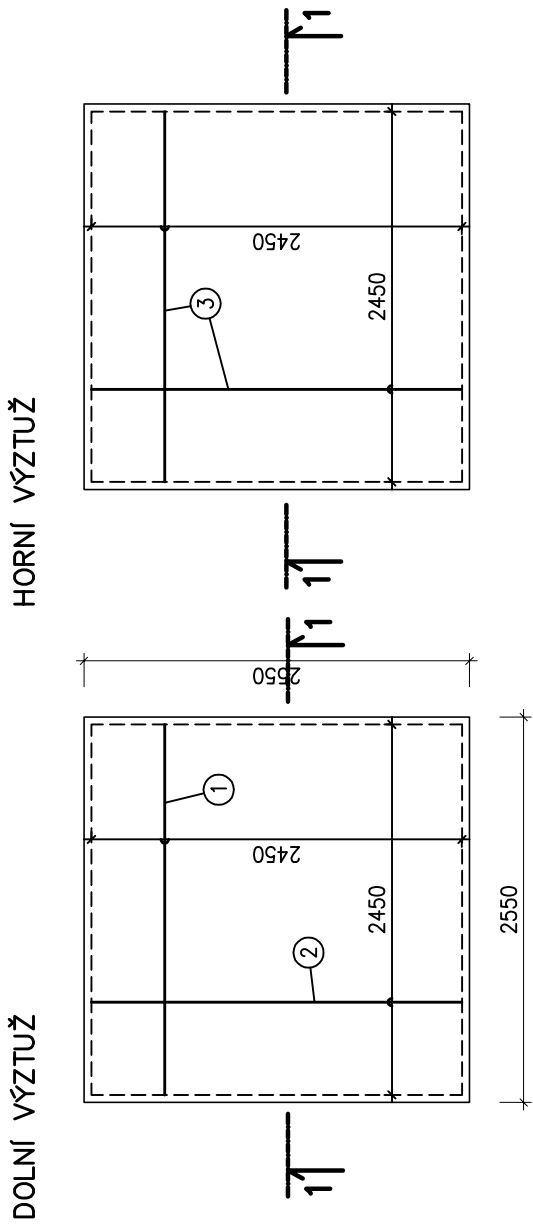


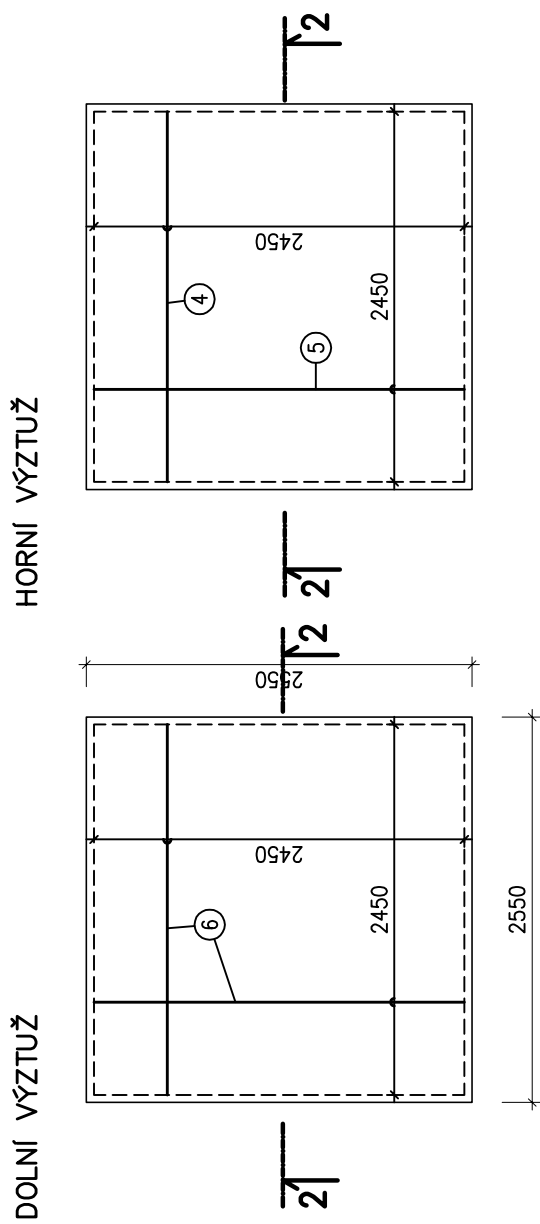
PŮDORYS PODLAHY VÝTAHOVÉ ŠACHTY

M 1:50



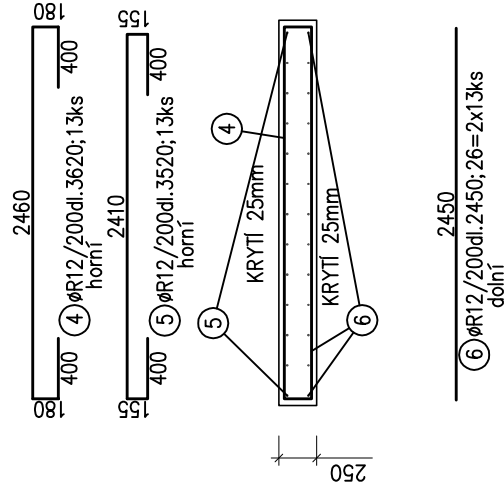
PŮDORYS STROPU VÝTAHOVÉ ŠACHTY

M 1:50



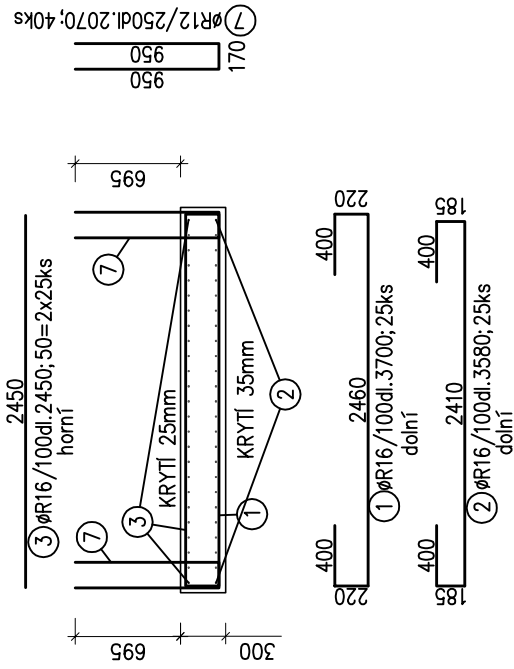
ŘEZ 2-2

M 1:50



ŘEZ 1-1

M 1:50




| Výpis výztuže – PODLAHOVÁ DESKA + STROPNÍ DESKA | | | | | | |
|--|--------|-------|------------------|--------------------------|-----------|------------------|
| číslo | profil | počet | délka celkem (m) | plocha (m ²) | | délka celkem (m) |
| | | | | KARI | B 500B | |
| | Ø | ks | | 5/100x100 | 6/100x100 | ØR12 |
| 1 | R16 | 25 | 3.7 | | | ØR16 |
| 2 | R16 | 25 | 3.58 | | | 92.5 |
| 3 | R16 | 50 | 2.45 | | | 89.5 |
| 4 | R12 | 13 | 3.62 | | | 122.5 |
| 5 | R12 | 13 | 3.52 | | | 47.06 |
| 6 | R12 | 26 | 2.45 | | | 45.76 |
| 7 | R12 | 40 | 2.07 | | | 63.7 |
| | | | | | | 82.8 |
| | | | | | | |
| | | | | | | |
| | | | | | | |
| | | | | | | |
| | | | | | | |
| délka celkem (m) | | | | | | |
| hmotnost 1 bm (1m ²) (kg) | | | | 3.14 | 4.44 | 239.32 |
| hmotnost celkem (kg) | | | | | | 0.888 |
| hmotnost oceli celkem | | | | | | 212.52 |
| | | | | | | 480.5 |
| | | | | | | 693.02 |

TVAR PRUTŮ JE VYKRESLEN, DÉLKY JSOU KOTOVÁNY OSOVĚ.
PRVKY PRO ZAJIŠTĚNÍ POLOHY VZTUŽE DLE VÝBĚRU DODAVATELE.

VÝŠKOVÉ KOTY DLE STAVEBNÍ ČÁSTI PROJEKTU.

BETON C20/25 XC2; OCEL KARI, B 500B

| | | | | |
|---|---|---|---------------|----------------|
| HLAVNÍ INŽENÝR PROJEKTU | Ing. Jiří Bartoš | <div></div> <div>Bezručova 17a, 656 73 Brno, tel.: 543 422 211</div> | ZAK.Č.AKCE | 20 162 011-4 |
| ODPOVĚDNÝ PROJEKTANT | Ing. Marek Dostál | | ZAK.Č.KOOPER. | - |
| VYPRACOVAL | Ing. Marek Dostál | | STUPĚŇ P.D. | DPS |
| KONTROLA | Ing. Josef Katolický | | DATUM | 12/2013 |
| | | | FORMÁT | 2 x A4 |
| | | | KOPIE | |
| INVESTOR | ČR - Úřad práce České republiky, Karlovo nám. 1359/1, Praha 28 | | SOUBOR | dwg |
| MÍSTO STAVBY | Náměstí Spojenců 13, Prostějov, k.ú. Prostějov, par.č. 4780, 4838 | | MĚŘÍTKO: | ČÍSLO PŘÍLOHY: |
| NÁZEV AKCE : | ÚP ČR KoP Prostějov Rekonstrukce objektu nám. Spojenců 13 | | 1:50 | K01 |
| OBJEKT : | SO 01 hlavní objekt | | | |
| ČÁST: D.1.2 stavebně konstrukční řešení | | | | |
| NÁZEV VÝKRESU : | ŽB desky výtahu | | | |