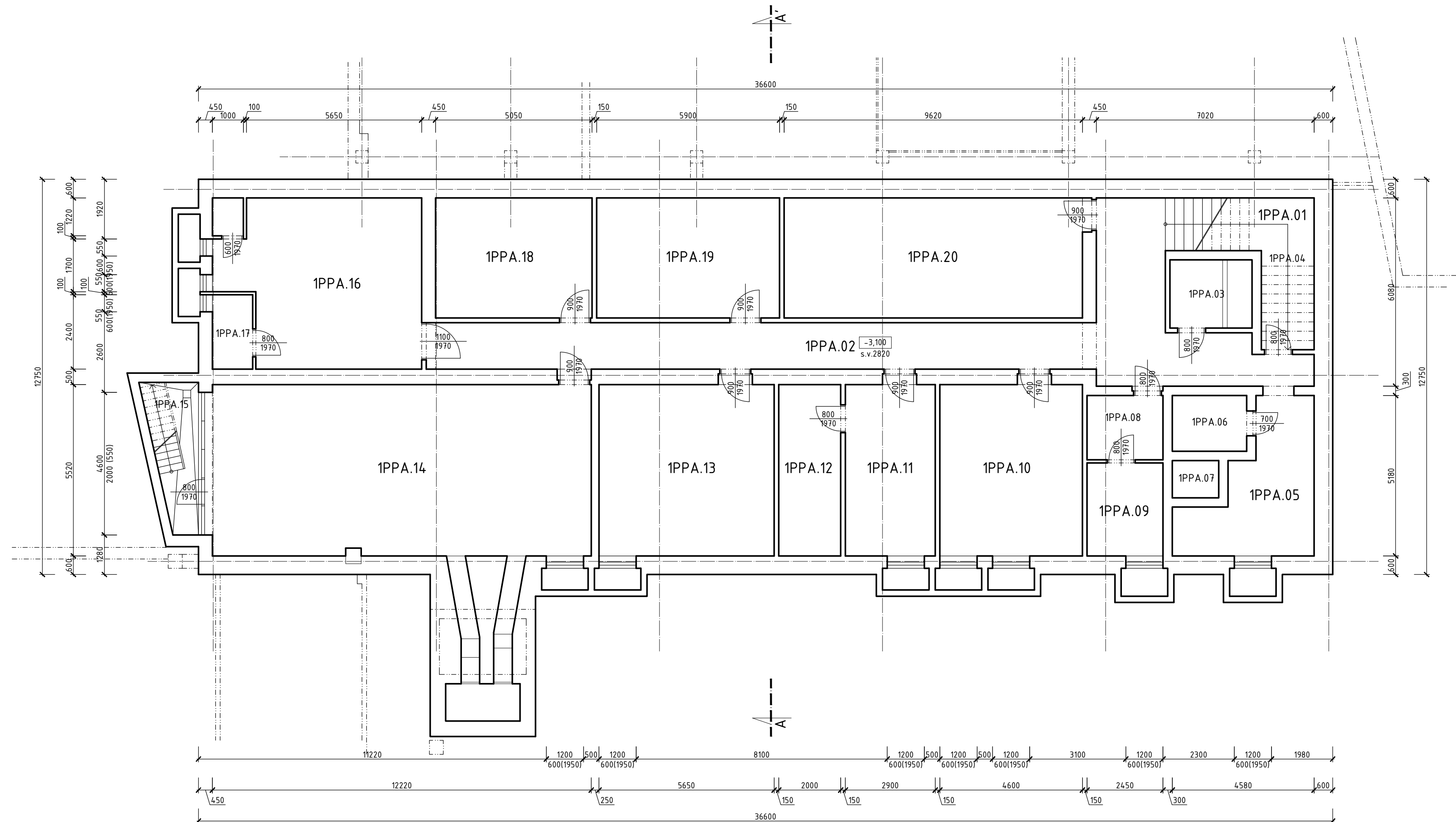


## Půdorys 1PP – stávající stav



LEGENDA MÍSTNOSTÍ 1PP – STÁVAJÍCÍ STAV – OBJEKT A							
OZN.	ÚČEL MÍSTNOSTI	PLOCHA m <sup>2</sup>	OZN.	PODLAHA	STĚNY	STROP	POZNÁMKA
1PPA.01	SCHODIŠTĚ DO 1NP	13,60	/	NÁTĚR	OMÍTKA + MALBA	OMÍTKA + MALBA	-
1PPA.02	CHODBA	54,30	/	NÁTĚR	OMÍTKA + MALBA	OMÍTKA + MALBA	-
1PPA.03	STROJOVNA VÝTAHŮ	5,95	/	NÁTĚR	OMÍTKA + MALBA	OMÍTKA + MALBA	-
1PPA.04	SKLAD	12,58	/	NÁTĚR	OMÍTKA + MALBA	OMÍTKA + MALBA	-
1PPA.05	CHODBA	15,61	/	NÁTĚR	OMÍTKA + MALBA	OMÍTKA + MALBA	-
1PPA.06	VÝTAH I.	4,55	/	-	-	-	-
1PPA.07	VÝTAH II.	1,80	/	-	-	-	-
1PPA.08	PŘEDSÍNĚ AKUMULÁTOROVNY	5,20	/	KERAMICKÁ DLÁŽBA	OMÍTKA + MALBA	OMÍTKA + MALBA	-
1PPA.09	AKUMULÁTOROVNA	7,43	/	KERAMICKÁ DLÁŽBA	OMÍTKA + MALBA	OMÍTKA + MALBA	-
1PPA.10	ÚDRŽBA	25,80	/	NÁTĚR	OMÍTKA + MALBA	OMÍTKA + MALBA	-
1PPA.11	ÚDRŽBA	16,53	/	NÁTĚR	OMÍTKA + MALBA	OMÍTKA + MALBA	-
1PPA.12	SKLAD	11,05	/	NÁTĚR	OMÍTKA + MALBA	OMÍTKA + MALBA	-
1PPA.13	SKLAD	31,60	/	NÁTĚR	OMÍTKA + MALBA	OMÍTKA + MALBA	-
1PPA.14	PLYNOVÁ KOTELNA	68,70	/	NÁTĚR	OMÍTKA + MALBA	OMÍTKA + MALBA	-
1PPA.15	VENKOVNÍ SCHODIŠTĚ	7,24	/	NÁTĚR	OMÍTKA + MALBA	OMÍTKA + MALBA	-
1PPA.16	STROJOVNA VZDUCHOTECHNIKY	33,79	/	NÁTĚR	OMÍTKA + MALBA	OMÍTKA + MALBA	-
1PPA.17	OBJEKTOVÝ UZÁVĚR PLYNU	3,20	/	NÁTĚR	OMÍTKA + MALBA	OMÍTKA + MALBA	-
1PPA.18	SKLAD	19,57	/	NÁTĚR	OMÍTKA + MALBA	OMÍTKA + MALBA	-
1PPA.19	SKLAD	22,86	/	NÁTĚR	OMÍTKA + MALBA	OMÍTKA + MALBA	-
1PPA.20	SKLAD	37,63	/	NÁTĚR	OMÍTKA + MALBA	OMÍTKA + MALBA	-

verze	datum	popis	zodpov. projektant	vypracoval

číslo paré

A	01	02	03	04	05	06	07	08	09	10	11	12	13
14	15	16	17	18	19	20	21	22	23	24	25	26	27



autorizace	ČKAIT - 0100204	Ing. Vladimír Žák	
------------	-----------------	-------------------	---------------------------------------------------------------------------------------



AS PROJECT CZ s.r.o.  
architektura, projekce, engineering, dodavatelská činnost a prodej  
U Prostředního mlýna 128, 393 01 Pelhřimov, tel.: 565 323 249, [www.asproject.eu](http://www.asproject.eu)

autor, navrhl	HIP	zodpov. projektant	vypracoval
-	Michal Tomášek	Michal Tomášek	Michal Tomášek
	<i>Michal T.</i>	<i>Michal T.</i>	<i>Michal T.</i>

## ÚP ČR KoP Šumperk - rekonstrukce budovy

investor: Úřad práce České republiky, Karlovo náměstí 1359/1, 128 00 Praha 28	formát	8x44
místo stavby: M. R. Štefánika č.p. 1059/20, 787 01 Šumperk	datum	01/2014
charakter stavby: stavební úpravy	stupeň dok.	projekt pro provádění stavby
oddíl dokumentace: D.1.1. Architektonicko-stavební řešení	č. zakázky	793/13
	č. archivní	793/CZ
obsah:		
Půdorys TPP – stávající stav	měřítko: 1:100	čís. výkresu: D.1.2