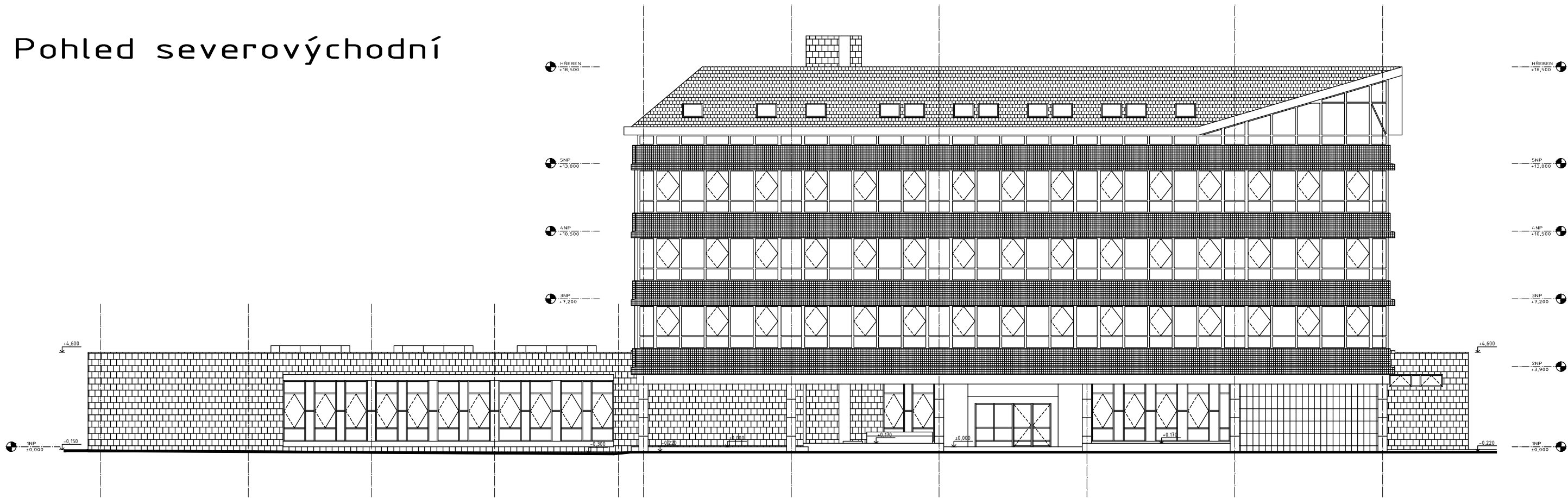
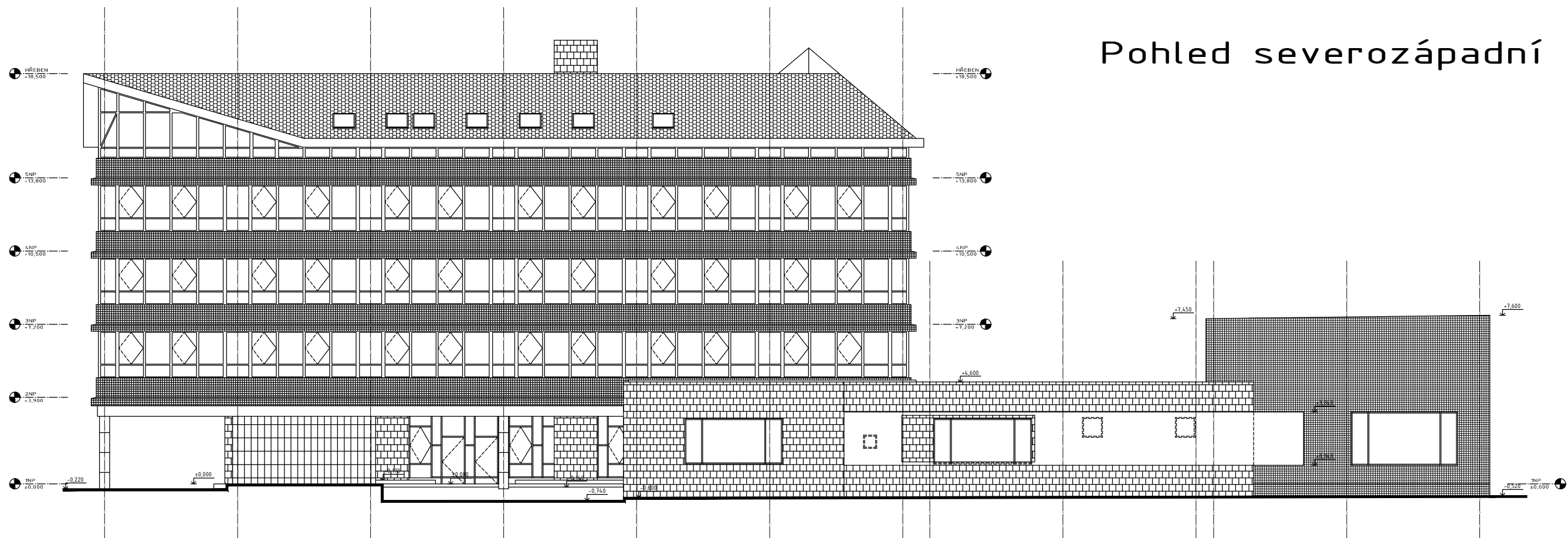


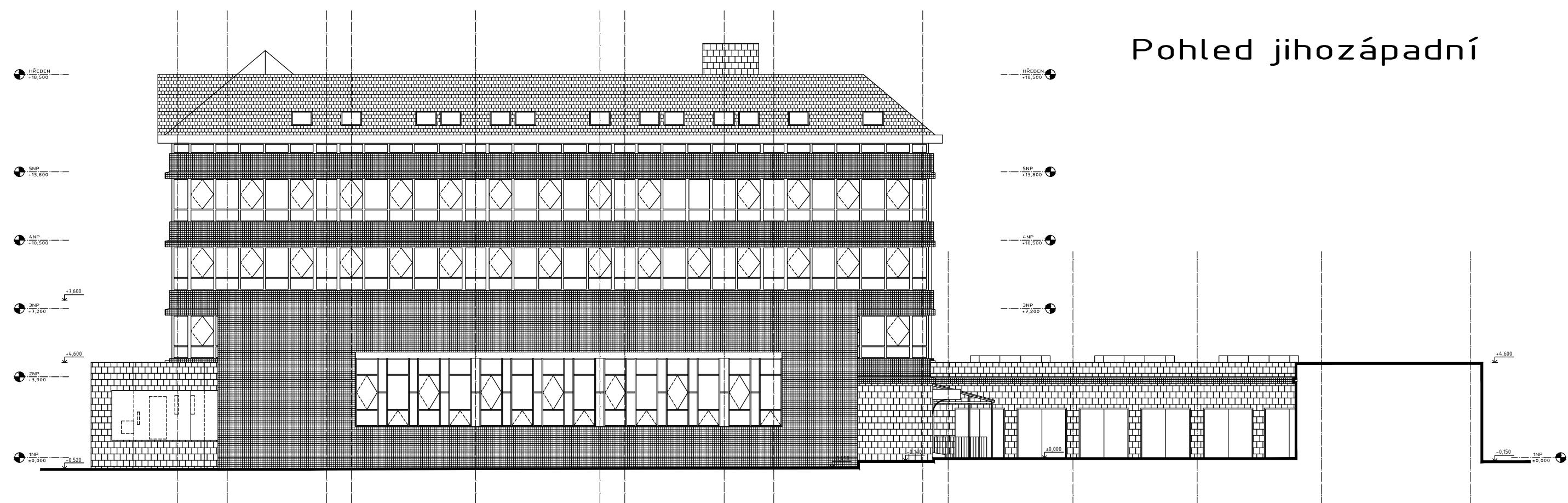
Pohled severovýchodní



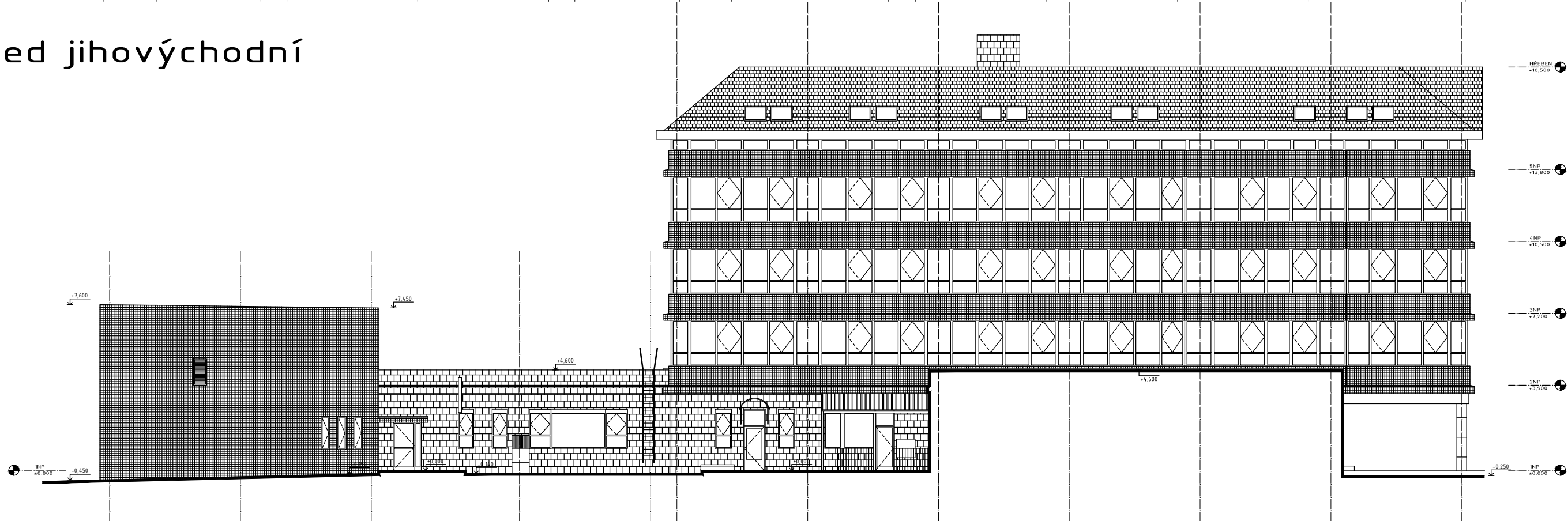
Pohled severozápadní



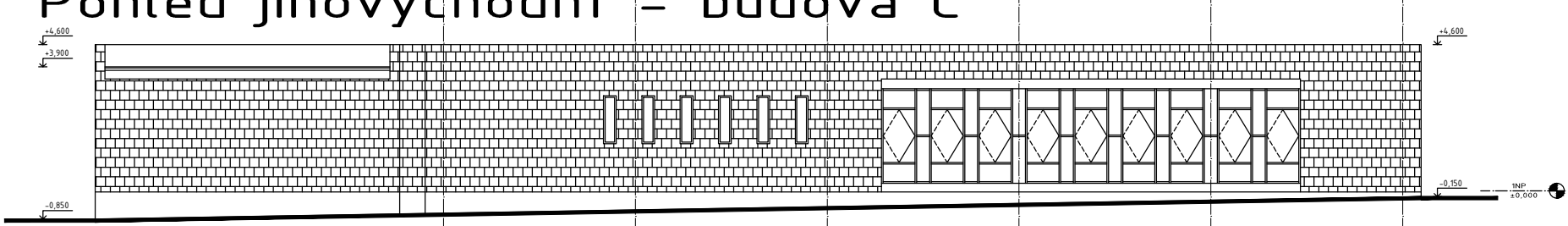
Pohled jihozápadní



Pohled jihovýchodní



Pohled jihovýchodní – budova C



LEGENDA MATERIÁLŮ:

- STŘEŠNÍ KRYTINA – KANADSKÝ ASFALTOVÝ ŠINDEL – BŘIDLICOVÉ ČERNÝ ODSTÍN
- PARAPETNÍ ZDIVO – SKLOKERAMICKÁ MOZAIKA – ŠEDOMODRÝ ODSTÍN
- ŘÍMSY A PŘEDNÁŠKOVÝ SÁL – SKLOKERAMICKÁ MOZAIKA – ŠEDOBÍLÝ ODSTÍN
- KERAMICKÝ OBKLAD “ŠVÉDSKÉ DESKY” – SVĚTLE HNĚDÝ ODSTÍN
- KAMENNÝ LEŠTĚNÝ OBKLAD – SVĚTLE ŠEDÝ ODSTÍN

-OKNA, DVEŘE A STĚNY OCELOVÉ V BARVĚ ČERNÉ, ZASKLENÉ DVĚMA SKLY  
-KLEMPÍŘSKÉ PRVKY Z POZINKOVANÉHO PLECHU S NÁTĚREM A SVĚTLE ŠEDÉM ODSTÍN  
-OKAPNÍ ŘÍMSA Z PLASTOVÝCH LAMEL V ČERNÉM ODSTÍN  
-BOČNÍ KRYTÍ VENKOVNÍHO PODHLEDU Z PLECHU S NÁTĚREM V ČERNÉM ODSTÍN  
-ZÁMEČNICKÉ PRVKY OPATŘENY NÁTĚREM VE SVĚTLE HNĚDÉM ODSTÍN  
-PŘEDSAZENÁ STĚNA – OMÍTKA V ŠEDOBÍLÉM ODSTÍN  
-OCELOVÁ VRATA OPATŘENA NÁTĚREM VE SVĚTLE HNĚDÉM ODSTÍN

verze	datum	pops	zodpov. projektant	vypracoval

číslo paré

A 01 02 03 04 05 06 07 08 09 10 11 12 13  
14 15 16 17 18 19 20 21 22 23 24 25 26 27

M 1:200

0 4,0 8,0m 12,0

autorizace	ČKAIT – 0100204	Ing. Vladimír Žák	<i>Michal Tomášek</i>
------------	-----------------	-------------------	-----------------------

AS PROJECT CZ s.r.o.  
architektura, projekce, engineering, dodavatelská činnost a prodej  
U Prostředního mlýna 128, 393 01 Pelhřimov, tel.: 565 323 249, www.asproject.eu

autor, navrhl	HIP	zodpov. projektant	vypracoval
	Michal Tomášek	Michal Tomášek	Michal Tomášek

ÚP ČR KoP Šumperk – rekonstrukce budovy		
investor: Úřad práce České republiky, Karlovo náměstí 1359/1, 128 00 Praha 28	formát	6xA4
místo stavby: M. R. Štefánika č.p. 1059/20, 787 01 Šumperk	datum	01/2014
charakter stavby: stavební úpravy	stupeň dok.	projekt pro provádění stavby
oddíl dokumentace: D.1.1. Architektonicko-stavební řešení	č. zakázky	793/13
	č. archivní	793/CZ
obsah: Pohledy – stávající stav	měřítko: 1:200	čís. výkresu: D.1.1.9