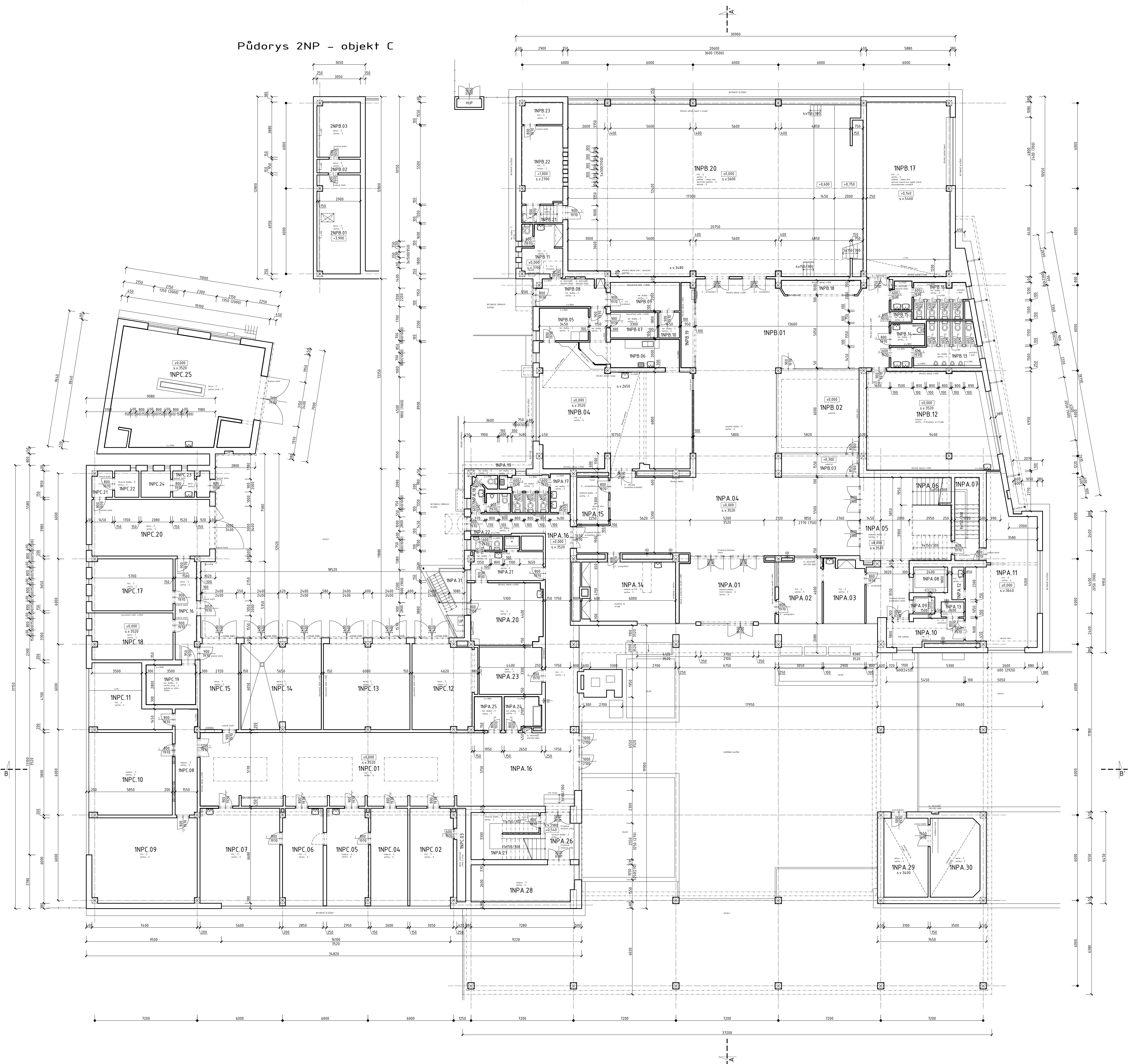


Pūdorys 2NP – objekt C



LEGENDA MÍSTNOSTÍ 1NP - STÁVAJÍCÍ STAV - OBJEKT A

OZN	ÚČEL MÍSTNOSTI	POČET M <sup>2</sup>	OZN	PODLAHA	STĚNY	STŘEP	POZNÁMKA
INPA 01	ZÁVĚŠNÝ - VSTUP	31,02	-	KAMENNÁ DLAŽBA, OSTĚKÍ KORBEK	OMITKA + HALBA	OMITKA + HALBA	OBKLAD Z KAMEN DOŠEDU v=80mm
INPA 02	VŘATNICE	9,88	PVC	OMITKA + HALBA	OMITKA + HALBA	-	-
INPA 03	ZÁŽEHY - VŘATNICE	12,63	PVC	OMITKA + HALBA	OMITKA + HALBA	KERAMICKÝ OBKLAD v=150mm, PVC LÍŠTA	-
INPA 04	VSTUPNÍ HALA	120,90	-	KAMENNÁ DLAŽBA	OMITKA + HALBA	OMITKA + HALBA	KAMENNÝ SKLÍK
INPA 05	CHODBA	45,18	-	KAMENNÁ DLAŽBA	OMITKA + HALBA	OMITKA + HALBA	OBKLAD Z KAMENNÝCH DOŠEDŮ
INPA 06	SCHODIŠTĚ DO 2NP	21,69	-	KAMENNÁ DLAŽBA NA ŠEST STUPNÍCH	OMITKA + HALBA	OMITKA + HALBA	KAMENNÝ SKLÍK v=100mm
INPA 07	VSTUP DO 3NP	21,69	-	BETON	OMITKA + HALBA	OMITKA + HALBA	-
INPA 08	VŘÁTH I	6,32	-	-	-	-	-
INPA 09	VŘÁTH II	1,85	-	-	-	-	-
INPA 10	HALA	9,65	PVC	OMITKA + HALBA	SDK PODHLED	-	PVC LÍŠTA
INPA 11	SKLAD MÁRKTYCH KAMEL POŘEB	44,82	PVC	OMITKA + HALBA	OMITKA + HALBA	OMITKA + HALBA	PVC LÍŠTA
INPA 12	TECHNICKÝ ZÁŽEH	1,96	PVC	OMITKA + HALBA	OMITKA + HALBA	OMITKA + HALBA	PVC LÍŠTA
INPA 13	SKLAD	1,76	PVC	OMITKA + HALBA	OMITKA + HALBA	OMITKA + HALBA	PVC LÍŠTA
INPA 14	KANCELÁŘ	27,72	-	KORBEK NA PVC	OMITKA + HALBA	OMITKA + HALBA	PVC LÍŠTA
INPA 15	PŘÍMOHÝ SKLAD	7,43	-	KAMENNÁ DLAŽBA	OMITKA + HALBA	OMITKA + HALBA	KAMENNÝ SKLÍK v=100mm
INPA 16	HALA	76,71	-	KERAMICKÁ DLAŽBA, PVC	OMITKA + HALBA	OMITKA + HALBA	KERAMICKÝ SKLÍK v=100mm, PVC LÍŠTA
INPA 17	WC ŽENY	10,39	-	KERAMICKÁ DLAŽBA	OMITKA + HALBA	OMITKA + HALBA	KERAMICKÝ OBKLAD v=500,800mm
INPA 18	WC MUŽI	5,62	-	KERAMICKÁ DLAŽBA	OMITKA + HALBA	OMITKA + HALBA	KERAMICKÝ OBKLAD v=175mm
INPA 19	OKLADOVÁ KOPORA	0,79	-	KERAMICKÁ DLAŽBA	OMITKA + HALBA	OMITKA + HALBA	KERAMICKÝ OBKLAD v=175mm
INPA 20	ÚSTŘEŽ	22,35	PVC	OMITKA + HALBA	OMITKA + HALBA	OMITKA + HALBA	PŘEVÝŠNÍ OBKLAD v=100mm
INPA 21	ZÁŽEH (DOPŮV. SPRCHA)	11,39	-	OMITKA + HALBA	OMITKA + HALBA	OMITKA + HALBA	PER. OMI. v=100mm 200mm, PVC LÍŠTA
INPA 22	WC	2,2	-	KERAMICKÁ DLAŽBA	OMITKA + HALBA	OMITKA + HALBA	KERAMICKÝ OBKLAD v=180mm
INPA 23	SKLAD	16,52	-	NÁTER	OMITKA + HALBA	OMITKA + HALBA	-
INPA 24	SKLAD OSTĚKŮCH PROSTŘEDNĚ	5,80	-	KERAMICKÁ DLAŽBA	OMITKA + HALBA	OMITKA + HALBA	KERAMICKÝ OBKLAD v=180mm
INPA 25	PŘÍMOHÝ SKLAD	4,68	-	KERAMICKÁ DLAŽBA	OMITKA + HALBA	OMITKA + HALBA	KERAMICKÝ OBKLAD v=180mm
INPA 26	CHODBA A SCHODIŠTĚ DO 3NP	23,90	-	TERAZOVÁ DLAŽBA, LITÉ TERACO	OMITKA + HALBA	OMITKA + HALBA	KERAMICKÝ SKLÍK v=100mm
INPA 27	HALOVÝ PROSTOR PO SCHODIŠTĚ	23,90	-	TERAZOVÁ DLAŽBA	OMITKA + HALBA	OMITKA + HALBA	KERAMICKÝ SKLÍK v=100mm
INPA 28	ZÁŽEHY - OKLID	79,21	-	KORBEK	OMITKA + HALBA	OMITKA + HALBA	-
INPA 29	KOLÁRNA	17,70	-	BETON	OMITKA + HALBA	MINERÁLNÍ VATA	-
INPA 30	ROZVODNA NN	18,42	-	BETON	OMITKA + HALBA	MINERÁLNÍ VATA	-
INPA 31	VSTUP Z 2NP	6,89	-	BETON	-	-	-

LEGENDA MÍSTNOSTÍ 1NP, 2NP - STÁVAJÍCÍ STAV - OBJEKT B

OZN	ÚČEL MÍSTNOSTI	POŠA m <sup>2</sup>	OZN	PODLAHA	STĚNY	STROP	POZNÁMKA
INPB 01	PŘEDSÍLÍ	120,90	/	KAMENNÁ DLAŽBA	OMÍTKA + MALBA	OMÍTKA + MALBA	KAMEN. SKOK v=100, JŘ. OKLAD v=200
INPB 02	ATRIUM	34,26	/	SUBSTRÁT	PEVNÉ ZDIVO, KERAMICKÁ MOZAKA		
INPB 03	ZPŮB ZAHRADA	8,45	/	SUBSTRÁT	PEVNÉ ZDIVO, KERAMICKÁ MOZAKA	OMÍTKA + MALBA	-
INPB 04	STROJOVNA + VÝJEJ	79,29	/	PVC	OMÍTKA + MALBA	OMÍTKA + MALBA	KER. OKLAD v=100, JŘ. OKLAD v=100
INPB 05	VÝJEJ NEDOBÍ	6,03	/	KERAMICKÁ DLAŽBA	OMÍTKA + MALBA	OMÍTKA + MALBA	KERAMICKÝ OKLAD v=100
INPB 06	PŘÍPRAVA	8,03	/	KERAMICKÁ DLAŽBA	OMÍTKA + MALBA	OMÍTKA + MALBA	KERAMICKÝ OKLAD v=100
INPB 07	SKLAD	6,4	/	KERAMICKÁ DLAŽBA	OMÍTKA + MALBA	OMÍTKA + MALBA	Převýšený náter v=200mm
INPB 08	ZÁVĚŠÍ - VSTUP	9,49	/	KERAMICKÁ DLAŽBA	OMÍTKA + MALBA	OMÍTKA + MALBA	KERAMICKÝ OKLAD v=100
INPB 09	SKLAD	9,49	/	KERAMICKÁ DLAŽBA	OMÍTKA + MALBA	OMÍTKA + MALBA	Převýšený náter v=200mm
INPB 10	SKLAD	2,61	/	KERAMICKÁ DLAŽBA	OMÍTKA + MALBA	OMÍTKA + MALBA	KERAMICKÝ SKOK v=100
INPB 11	SKLADNÍ ZÁVĚŠÍ STROJOVNA	10,09	/	PVC, KERAMICKÁ DLAŽBA	OMÍTKA + MALBA	OMÍTKA + MALBA	KERAN. OKL. v=150, 100mm, PVC LÍŠTA
INPB 12	SPISOVNA	60,96	/	KOBERE	OMÍTKA + MALBA	OMÍTKA + MALBA	KERAN. OKL. v=150, JŘ. OKLAD v=100
INPB 13	WC MUŽ	14,02	/	KERAMICKÁ DLAŽBA	OMÍTKA + MALBA	OMÍTKA + MALBA	KERAMICKÝ OKLAD v=150, 800mm
INPB 14	WC ŽENIN	3,88	/	KERAMICKÁ DLAŽBA	OMÍTKA + MALBA	OMÍTKA + MALBA	KERAMICKÝ OKLAD v=150
INPB 15	SKLADOVÁ KOMBINA	1,19	/	KERAMICKÁ DLAŽBA	OMÍTKA + MALBA	OMÍTKA + MALBA	KERAMICKÝ OKLAD v=150
INPB 16	WC ŽENY	12,03	/	KERAMICKÁ DLAŽBA	OMÍTKA + MALBA	OMÍTKA + MALBA	KERAMICKÝ OKLAD v=150, 800mm
INPB 17	SPISOVNA	72,09	/	PVC	OMÍTKA + MALBA	LAMELY FEAL	Dřevěný OKLAD v=100
INPB 18	ŠATNA	5,95	/	KAMENNÁ DLAŽBA	OMÍTKA + MALBA	OMÍTKA + MALBA	KAMEN. SKOK v=100, JŘ. OKLAD v=100
INPB 19	ŠATNA	6,64	/	KAMENNÁ DLAŽBA	OMÍTKA + MALBA	OMÍTKA + MALBA	KAMEN. SKOK v=100, JŘ. OKLAD v=100
INPB 20	ŠÁL	254,93	/	PVC	OMÍTKA + MALBA	LAMELY FEAL	Dřevěný OKLAD, AUSKLEIDÉ PRŮMY
INPB 21	DŘOBRA	3,8	/	PVC	OMÍTKA + MALBA	OMÍTKA + MALBA	PVC LÍŠTA
INPB 22	TECHNICKÁ MÍSTNOST	15,88	/	PVC	OMÍTKA + MALBA	OMÍTKA + MALBA	PVC LÍŠTA
INPB 23	SKLAD	4,51	/	PVC	OMÍTKA + MALBA	OMÍTKA + MALBA	PVC LÍŠTA
2NPB 01	STROJOVNA VZT	20,01	/	BETON	OMÍTKA + MALBA	MALBA	
2NPB 02	MASÁŽOVÁ KOMBINA	2,93	/	BETON	OMÍTKA + MALBA	MALBA	
2NPB 03	SKLAD	11,11	/	BETON	OMÍTKA + MALBA	MALBA	

LEGENDA MÍSTNOSTÍ 1NP - STÁVAJÍCÍ STAV - OBJEKT C

OZN.	ÚČEL MÍSTNOSTI	ROZMĚRY m <sup>2</sup>	OZN.	PODLAHA	STĚNY	STROP	POZNÁMKA
1NP.C.01	CHODBA	98,04	/	PVC	OMÍTKA + MALBA	OMÍTKA + MALBA	DRŽEVÝ OBKLAD v.250mm, PVC LÍŠTA
1NP.C.02	KANCELÁŘ	26,36	/	PVC	OMÍTKA + MALBA	OMÍTKA + MALBA	PVC LÍŠTA
1NP.C.03	TECHNICKÝ PRACOVNÍSTO	4,27	/	BETON	-	-	-
1NP.C.04		18,66	/	KOBERLEC	OMÍTKA + MALBA	OMÍTKA + MALBA	-
1NP.C.05	KANCELÁŘ	20,25	/	KOBERLEC	OMÍTKA + MALBA	OMÍTKA + MALBA	KERAMICKÝ OBKLAD v.500mm
1NP.C.06	KANCELÁŘ	19,53	/	PVC	OMÍTKA + MALBA	OMÍTKA + MALBA	KERAMICKÝ OBKLAD v.500mm, PVC LÍŠTA
1NP.C.07	KANCELÁŘ	38,24	/	PVC	OMÍTKA + MALBA	OMÍTKA + MALBA	KERAMICKÝ OBKLAD v.500mm, PVC LÍŠTA
1NP.C.08	CHODBA	12,26	/	KOBERLEC	OMÍTKA + MALBA	OMÍTKA + MALBA	KERAMICKÝ OBKLAD v.500mm
1NP.C.09	KANCELÁŘ	44,40	/	PVC	OMÍTKA + MALBA	OMÍTKA + MALBA	PVC LÍŠTA
1NP.C.10	KANCELÁŘ	33,81	/	KOBERLEC	OMÍTKA + MALBA	OMÍTKA + MALBA	-
1NP.C.11	SERVEROVNA	20,31	/	PVC	OMÍTKA + MALBA	OMÍTKA + MALBA	PVC LÍŠTA
1NP.C.12	GARÁŽ 01	23,23	/	BETON	OMÍTKA + MALBA	OMÍTKA + MALBA	DRŽEVITÝ NÁTĚR v.500
1NP.C.13	GARÁŽ 02	38,50	/	BETON	OMÍTKA + MALBA	OMÍTKA + MALBA	DRŽEVITÝ NÁTĚR v.500mm
1NP.C.14	GARÁŽ 03	35,78	/	BETON	OMÍTKA + MALBA	OMÍTKA + MALBA	DRŽEVITÝ NÁTĚR v.500mm
1NP.C.15	GARÁŽ 04	17,87	/	BETON	OMÍTKA + MALBA	OMÍTKA + MALBA	-
1NP.C.16	CHODBA	11,30	/	CHODBA	OMÍTKA + MALBA	OMÍTKA + MALBA	-
1NP.C.17	ÚLNA	20,86	/	PVC	OMÍTKA + MALBA	OMÍTKA + MALBA	PVC LÍŠTA
1NP.C.18	ŠKOL	18,90	/	BETON	OMÍTKA + MALBA	OMÍTKA + MALBA	DRŽEVITÝ NÁTĚR v.500mm
1NP.C.19	TEŘEŽOVÁ MÍSTNOST	6,19	/	KERAMICKÁ DLÁŽBA	-	OMÍTKA + MALBA	KERAMICKÝ OBKLAD v.300mm
1NP.C.20	ÚLNA	34,27	/	OMÍTKA + MALBA	OMÍTKA + MALBA	OMÍTKA + MALBA	-
1NP.C.21	ŠKOL	2,65	/	TERACOVÁ DLÁŽBA	OMÍTKA + MALBA	OMÍTKA + MALBA	-
1NP.C.22	ŠKOL	3,76	/	TERACOVÁ DLÁŽBA	OMÍTKA + MALBA	OMÍTKA + MALBA	-
1NP.C.23	ŠKOL	4,56	/	BETON	OMÍTKA + MALBA	OMÍTKA + MALBA	-
1NP.C.24	ŠKOL	3,36	/	BETON	OMÍTKA + MALBA	OMÍTKA + MALBA	-
1NP.C.25	UMÝVÁRNA	79,82	/	BETON	-	OMÍTKA + MALBA	KERAMICKÝ OBKLAD v.250mm

verze	datum	pages	zodpov. projektant		vypracoval																														
číslo paré	<table><tr><td>01</td><td>02</td><td>03</td><td>04</td><td>05</td><td>06</td><td>07</td><td>08</td><td>09</td><td>10</td><td>11</td><td>12</td><td>13</td><td>14</td><td>15</td><td>16</td><td>17</td><td>18</td><td>19</td><td>20</td><td>21</td><td>22</td><td>23</td><td>24</td><td>25</td><td>26</td><td>27</td><td>28</td><td>29</td><td>30</td></tr></table>					01	02	03	04	05	06	07	08	09	10	11	12	13	14	15	16	17	18	19	20	21	22	23	24	25	26	27	28	29	30
01	02	03	04	05	06	07	08	09	10	11	12	13	14	15	16	17	18	19	20	21	22	23	24	25	26	27	28	29	30						
M 1:100	<table><tr><td>1</td><td>2</td><td>3</td><td>4</td><td>5</td><td>6</td><td>7</td><td>8</td><td>9</td><td>10</td><td>11</td><td>12</td><td>13</td><td>14</td><td>15</td><td>16</td><td>17</td><td>18</td><td>19</td><td>20</td><td>21</td><td>22</td><td>23</td><td>24</td><td>25</td><td>26</td><td>27</td><td>28</td><td>29</td><td>30</td></tr></table>					1	2	3	4	5	6	7	8	9	10	11	12	13	14	15	16	17	18	19	20	21	22	23	24	25	26	27	28	29	30
1	2	3	4	5	6	7	8	9	10	11	12	13	14	15	16	17	18	19	20	21	22	23	24	25	26	27	28	29	30						
autizace	ČKAIT - 010204	Ing. Vladimír Žim																																	
AS PROJECT CZ s.r.o. architektura, projekt, engineering, dodavatelská činnost a projekce Ústřední vojenská ulice 128, 301 01 Písek/rev. tel. 565 321 243, www.asproject.cz IČO: 252 90 222      MPO      zapsaný projektant      vypracoval -      Michal Tondláš      Michal Tondláš      Michal Tondláš																																			
ÚP ČR Kap. Šumperk – rekonstrukce budovy investitor: Ústecká lesná společnost, zastoupená námi 3558/1, Úste 00 Praha 28 místo stavby: M. R. Štefánika č.p. 1054/25, 383 01 Šumperk charakter stavby: stavební úpravy název dokumentace: ÚP architekturo-stavební řešení																																			
oblast	Předmět NP – stavební stav	číslo	100	číslo výkresu D13																															