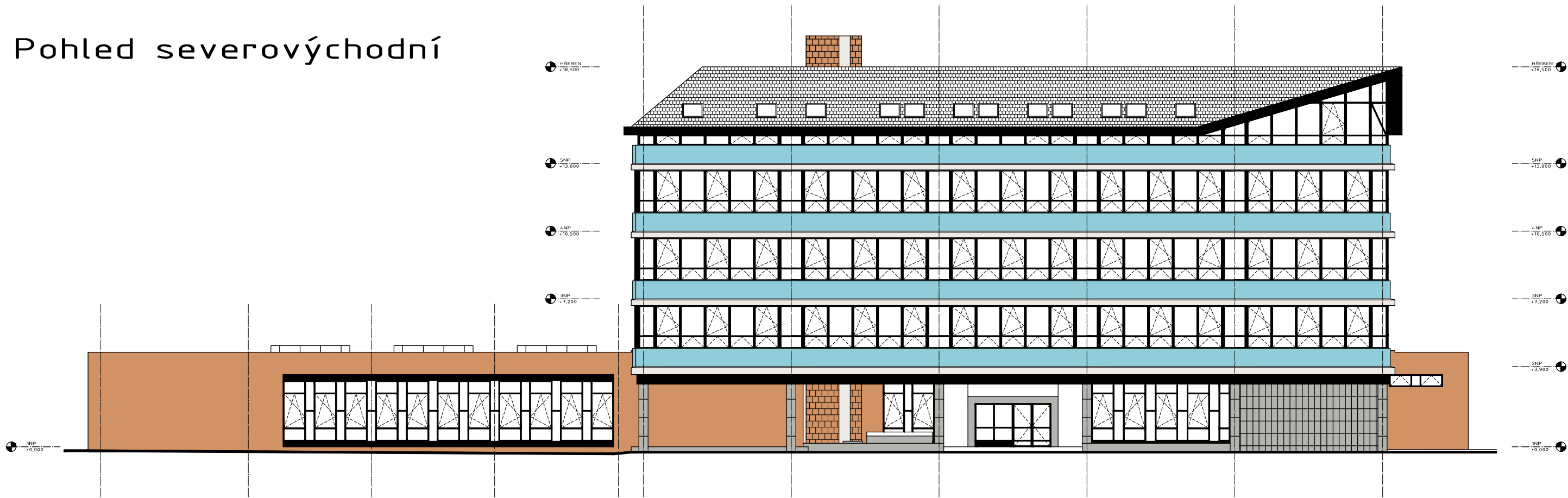
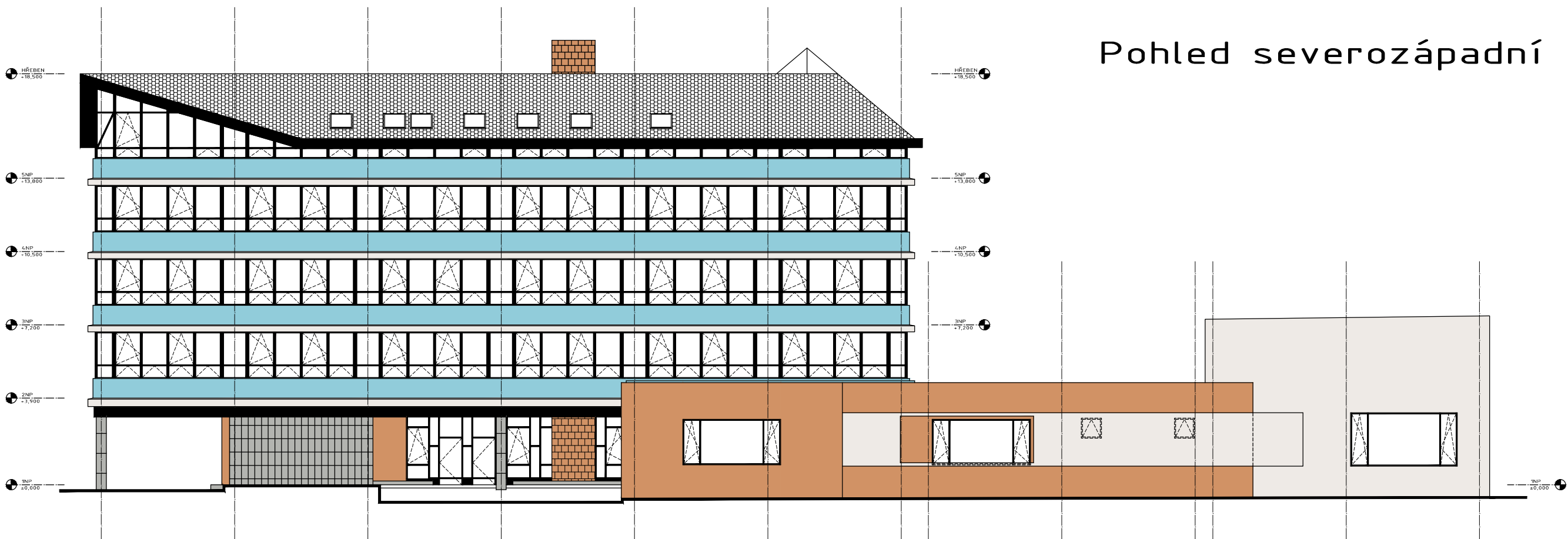


Pohled severovýchodní



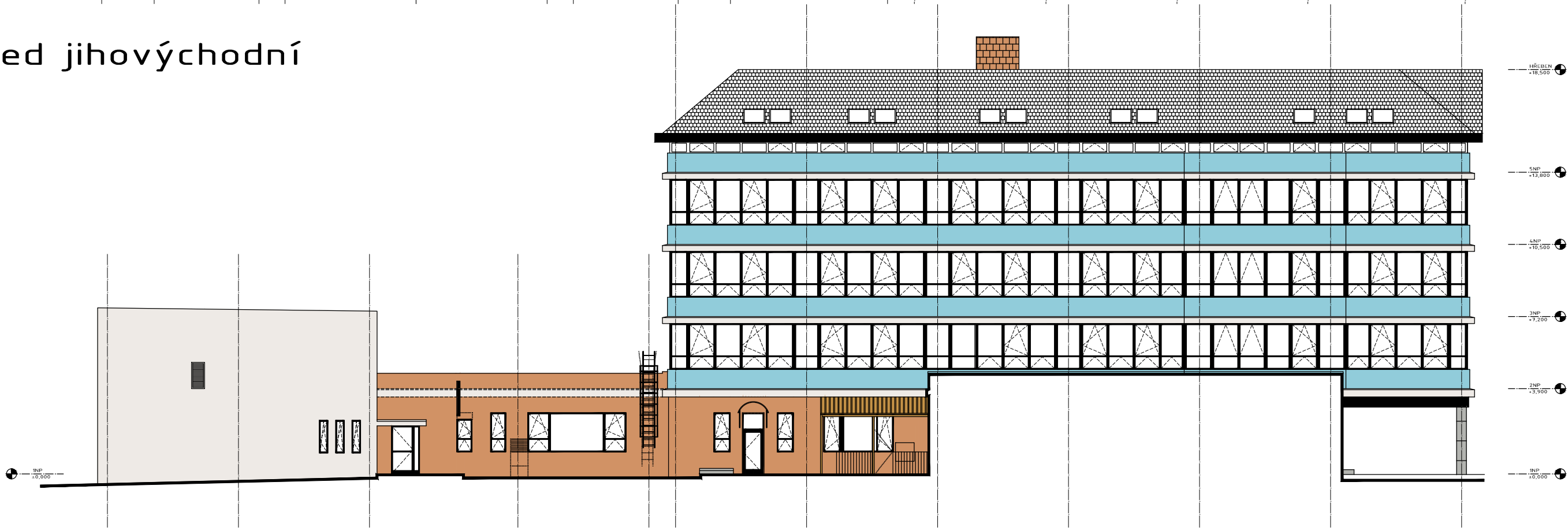
Pohled severozápadní



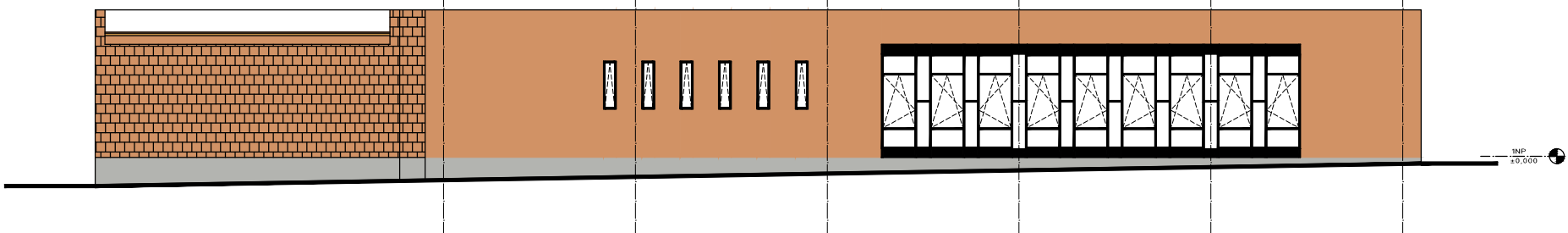
Pohled jihozápadní



Pohled jihovýchodní



Pohled jihovýchodní – budova C



BAREVNÉ ŘEŠENÍ

- STÁVAJÍCÍ KAMENNÝ LEŠTĚNÝ OBKLAD
- STÁVAJÍCÍ BETONOVÉ KONSTRUKCE OPATŘENY SILIKONOVÝM NÁTĚREM VE SHODNÉM ODSŤÍNU JAKO KAMENNÝ LEŠTĚNÝ OBKLAD – SVĚTLE ŠEDÁ
- STÁVAJÍCÍ OBKLAD ZE ŠVÉDSKÝCH DESEK
- PROBARVENÁ SILIKONOVÁ STRUKTUROVANÁ OMÍTKA (ZRNO 1,0mm) VE SHODNÉM ODSŤÍNU JAKO ŠVÉDSKÉ DESKY – SVĚTLE HNĚDÁ
- PROBARVENÁ SILIKONOVÁ STRUKTUROVANÁ OMÍTKA (ZRNO 1,0mm) VE SHODNÉM ODSŤÍNU JAKO MOZAIKOVÝ OBKLAD ŘÍMS – ŠEDOBÍLÁ
- PROBARVENÁ SILIKONOVÁ STRUKTUROVANÁ OMÍTKA (ZRNO 1,0mm) VE SHODNÉM ODSŤÍNU JAKO MOZAIKOVÝ OBKLAD PARAPETŮ – ŠEDOMODRÁ
- NOVÝ SYNTETICKÝ NÁTĚR VE SVĚTLE HNĚDÉM ODSŤÍNU

- OKNA A STĚNY PLASTOVÉ, ZASKLENÉ IZOLAČNÍM DVOJSKLEM ČÍRÝM (NA SOCIÁLNÍCH ZAŘÍZENÍCH S NEPRŮHLEDNOU FOLIÍ), Z VNĚJŠÍ STRANY OPATŘENY FOLIÍ V BARVĚ ČERNÉ (IRENOLIT SCHWARZBRAUN 8518 05-167) A Z VNITŘNÍ STRANY BÍLÉ
- VSTUPNÍ DVĚŘE A STĚNY HLINÍKOVÉ, ZASKLENÉ IZOLAČNÍM DVOJSKLEM ČÍRÝM, RÁMY A KŘÍDLA S POVRCHOVOU ÚPRAVOU V BARVĚ ČERNÉ
- NOVÉ KLEMPÍŘSKÉ PRVKY Z POZINKOVANÉHO LAKOVANÉHO PLECHU V BARVĚ SVĚTLE HNĚDÉ A SVĚTLE ŠEDÉ
- BOČNÍ KRYTÍ VENKOVNÍHO PODHLEDU OPATŘIT NOVÝM NÁTĚREM V BARVĚ ČERNÉ
- ZÁMEČNICKÉ PRVKY OPATŘIT NÁTĚREM VE SVĚTLE HNĚDÉM ODSŤÍNU
- NOVÉ ZÁMEČNICKÉ PRVKY – ŽEBŘÍKY NA STŘECHY – ŽÁROVĚ ZINKOVÁNY
- PŘEDSAZENÁ STĚNA – VYSPRAVIT, PŘESTĚRKOVAT A OPATŘIT PROBARVENOU SILIKONOVOU STRUKTUROVANOU OMÍTKOU (ZRNO 1,0mm) V ŠEDOBÍLÉM ODSŤÍNU

verze	datum	pops	zodpov. projektant	vypracoval

Číslo paré  
A 01 02 03 04 05 06 07 08 09 10 11 12 13  
14 15 16 17 18 19 20 21 22 23 24 25 26 27

M 1:200

0 4,0 8,0m 12,0

autorizace	ČKAIT - 0100204	Ing. Vladimír Žák		
------------	-----------------	-------------------	--	--

AS PROJECT CZ s.r.o. architektura, projekce, engineering, dodavatelská činnost a prodej U Prostředního mlýna 128, 393 01 Pelhřimov, tel.: 565 323 249, www.asproject.eu				
autor, navrhl	HIP	zodpov. projektant	vypracoval	
	Michal Tomášek	Michal Tomášek	Michal Tomášek	Michal Tomášek

ÚP ČR KoP Šumperk – rekonstrukce budovy

investor: Úřad práce České republiky, Karlovo náměstí 1359/1, 128 00 Praha 28	formát	6xA4
místo stavby: M. R. Štefánika č.p. 1059/20, 787 01 Šumperk	datum	01/2014
charakter stavby: stavební úpravy	stupeň dok.	projekt pro provádění stavby
oddíl dokumentace: D.1.1. Architektonicko-stavební řešení	č. zakázky	793/13
	č. archivní	793/CZ
obsah: Pohledy – barevné řešení	měřítko: 1:200	čís. výkresu: D.1.1.18