

TECHNICKÉ PODMÍNKY

ROZVODNÉ SOUSTAVY:

3 NPE AC 50Hz 230/400 V / TN-S

STAVEBNÍ ELEKTROINSTALACE

OCHRANA PŘED ÚRAZEM ELEKTRICKÝM PROUDE JE ŘEŠENA V SOULADU S ČSN 33 2000-4-41ed.2

OCHRANNÝMI OPATŘENÍMI STANOVENÝMI V ODDÍLECH "411-OCHRANNÉ OPATŘENÍ: AUTOMATICKÉ

ODPOJENÍ OD ZDROJE" A SOUVISEJÍCÍMI NORMAMI PODLE ODKAZŮ V UVEDENÉ NORMĚ

OCHRANA ZÁKLADNÍ (OCHRANA PŘED PŘÍMÝM DOTYKEM ŽIVÝCH ČÁSTÍ) DLE ODSTAVCE 411.2

JE ZAJIŠTĚNA JEDNÍM Z OPATŘENÍ POPSANÝCH V PŘÍLOZE "A", PŘÍPADNĚ "B"

OCHRANA PŘI PORUŠE (PŘED DOTYKEM NEŽIVÝCH ČÁSTÍ) JE ZAJIŠTĚNA

– OCHRANNÝM UZEMNĚNÍM A OCHRANNÝM POSPOJOVÁNÍM DLE ODSTAVCE 411.3.1

– AUTOMATICKÝM ODPOJENÍM V PŘÍPADĚ PORUCHY DLE ODSTAVCE 411.3.2

– DOPLŇKOVOU OCHRANOU DLE ODSTAVCE 411.3.3

– V SOUSTAVĚ TN-S S DODRŽENÍM PODMÍNEK DLE ODSTAVCE 411.4




VNĚJŠÍ VLIVY:

VNĚJŠÍ VLIVY JSOU SPECIFIKOVÁNY V SOULADU S ČSN 33 2000-5-51ed.3

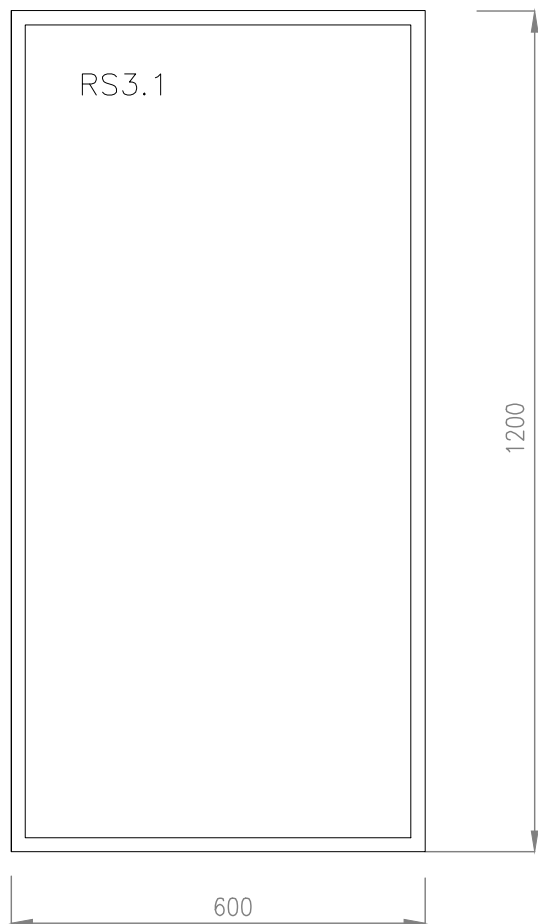
UZEMNĚNÍ A OCHRANNÉ VODIČE:

JSOU NAVRŽENY V SOULADU S ČSN 33 2000-5-54 ed.2

1/7

Změna								
	Popis změny				Datum	Vypracoval	Přezkoumal	Schválil
TENTO MATERIÁL JE DUŠEVNÍM VLASTNICTVÍM PROJEKT 2010, S.R.O., RUSKÁ 43, OSTRAVA-VÍTKOVICE, IČO 48391531, A PODLÉHÁ OBCHODNÍMU TAJEMSTVÍ. VLASTNÍK SI VYHRADŽUJE S TÍMTO TAJEMSTVÍM NAKLÁDAT A JEHO VYUŽITÍ PODLÉHÁ PÍSEMNÉMU SVOLENÍ A STANOVENÍ PODMÍNEK TAKOVÉHO UŽITÍ.								
Vypracoval:	Ministrová	Č. zakázky:	44 039	Měřítka:	PROJEKT 2010 Ruská 43, 70300 Ostrava Tel.: 596 693 711 Fax.: 596 693 728 E-mail: projekt2010@projekt2010.cz www.projekt2010.cz  ISO 9001  ISO 14001  OHSAS 18001			
Přezkoumal:	Návrat	Stupeň:	DSP+DPS					
Schválil:	Ing.Kopelová	F A4:	7					
Datum :	11/2014	Kótováno v:	mm					
Objednatel : Centrum sociálních služeb Hrabyně Hrabyně 3, č.p. 202, okres Opava, 747 67 Stavba : Revitalizace objektu č.p. 205 CSS Hrabyně – projekt Objekt: SO 009– Silnoproudá elektroinstalace Část: SO 002– Přístupová chodba k bytové části								
Název: ROZVADĚČ RS3.1					Seznam příloh: PRO-SP-8649 Č. výkresu: HPO 4-4-7968 Rev. Poř.č. 20.			

POHLED



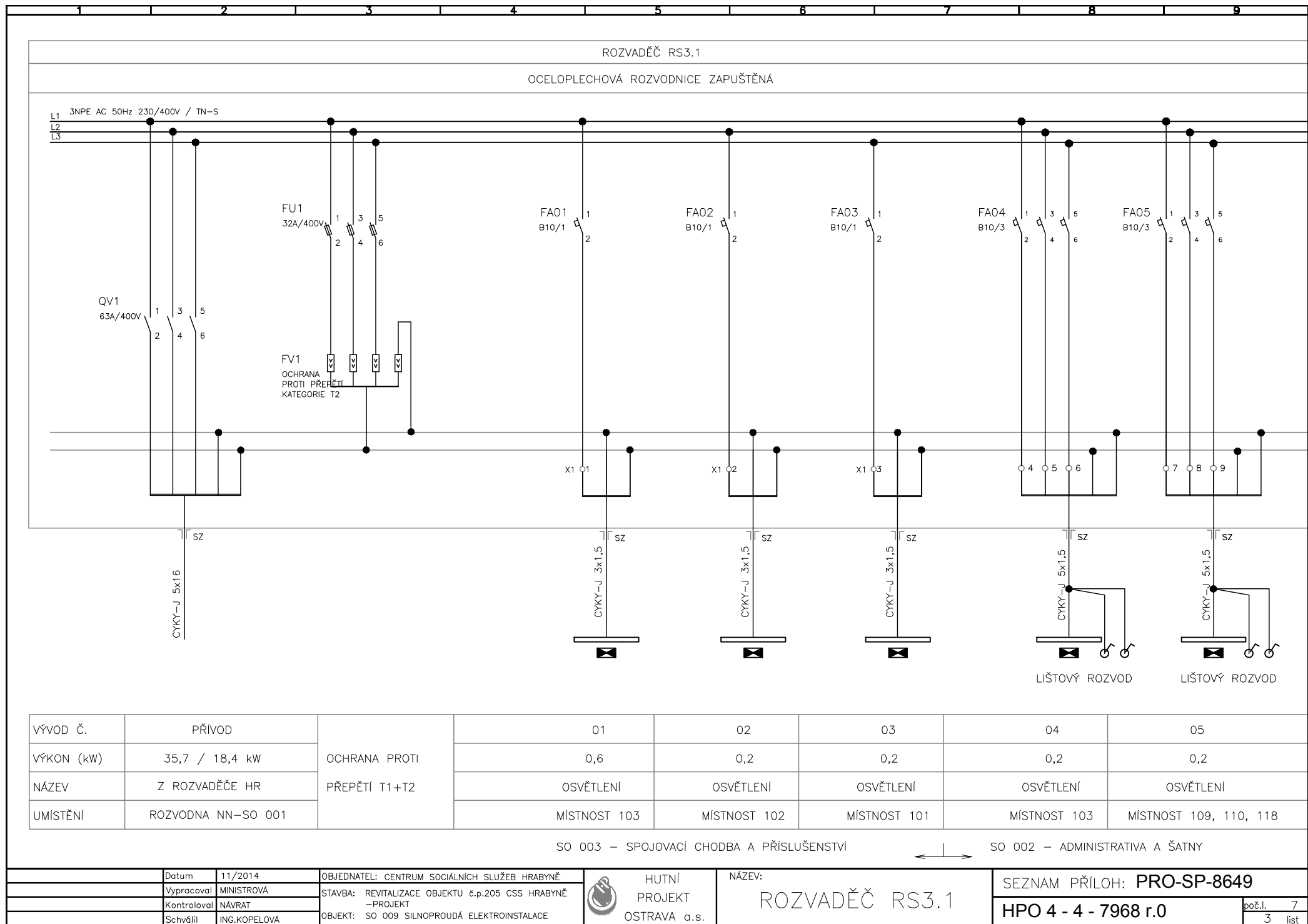
POZNÁMKA

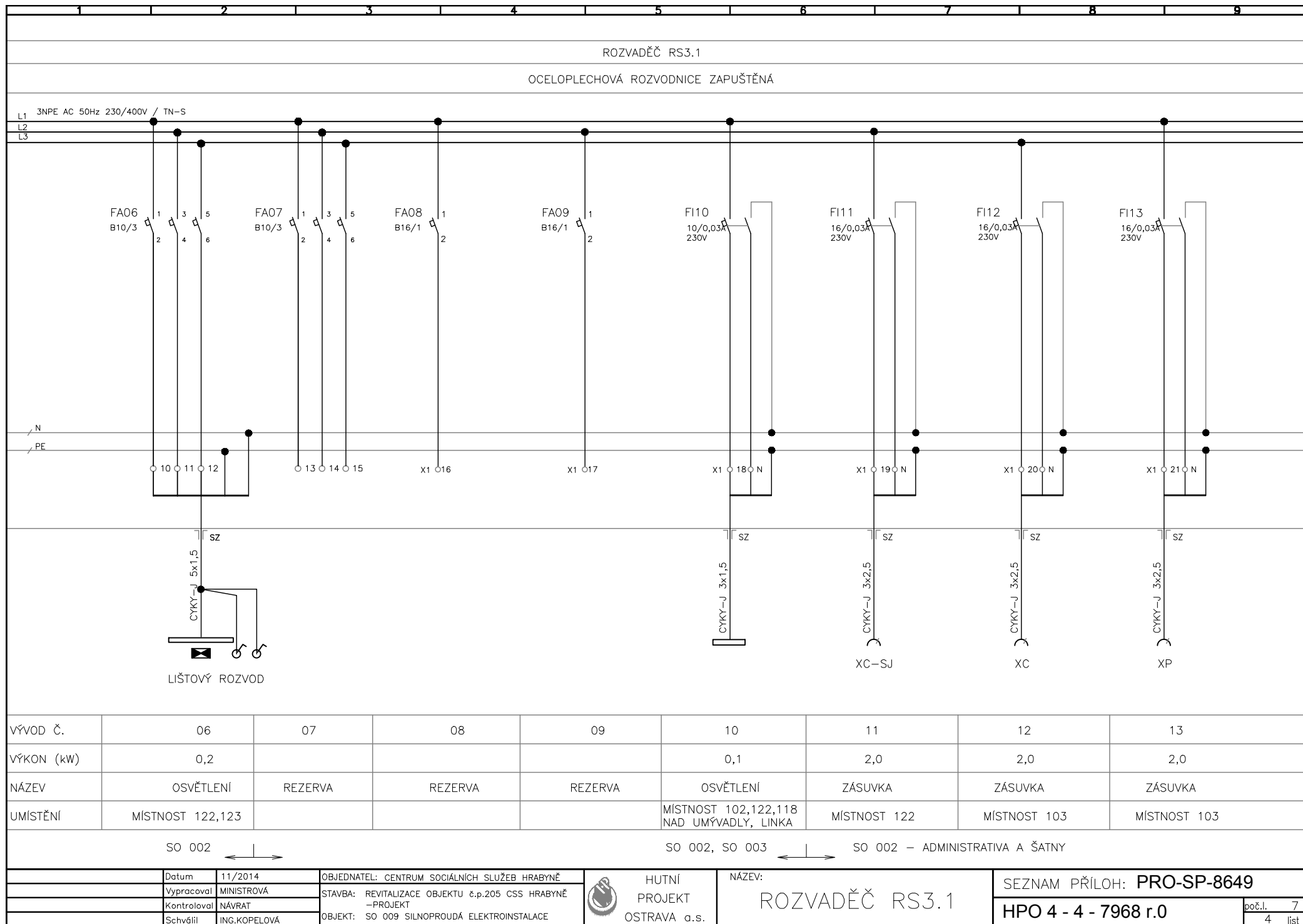
ROZVADĚČ RS3.1 JE INSTALAČNÍ ROZVODNICE OCELOPLECHOVÁ
V ZAPUŠTĚNÉM PROVEDENÍ
O PŘEDPOKLÁDANÝCH ROZMĚRECH 600 x 1200 x 160mm
PŘÍVOD: SHORA
VÝVODY: SHORA
KRYTÍ: IP 30
PŘÍSTROJE V ROZVÁDĚČI UMÍSTIT TAK, ABY ZŮSTALA PROSTOROVÁ
REZERVA PRO PŘÍPADNÉ DOZBROJENÍ.
VÝVODY JSOU Z ROZVADĚČE VEDENY V CHRÁNIČCE POD OMÍTKOU
DO PODHLEDU. ČÁST CHRÁNIČEK BUDE INSTALOVÁNA JAKO REZERVA.

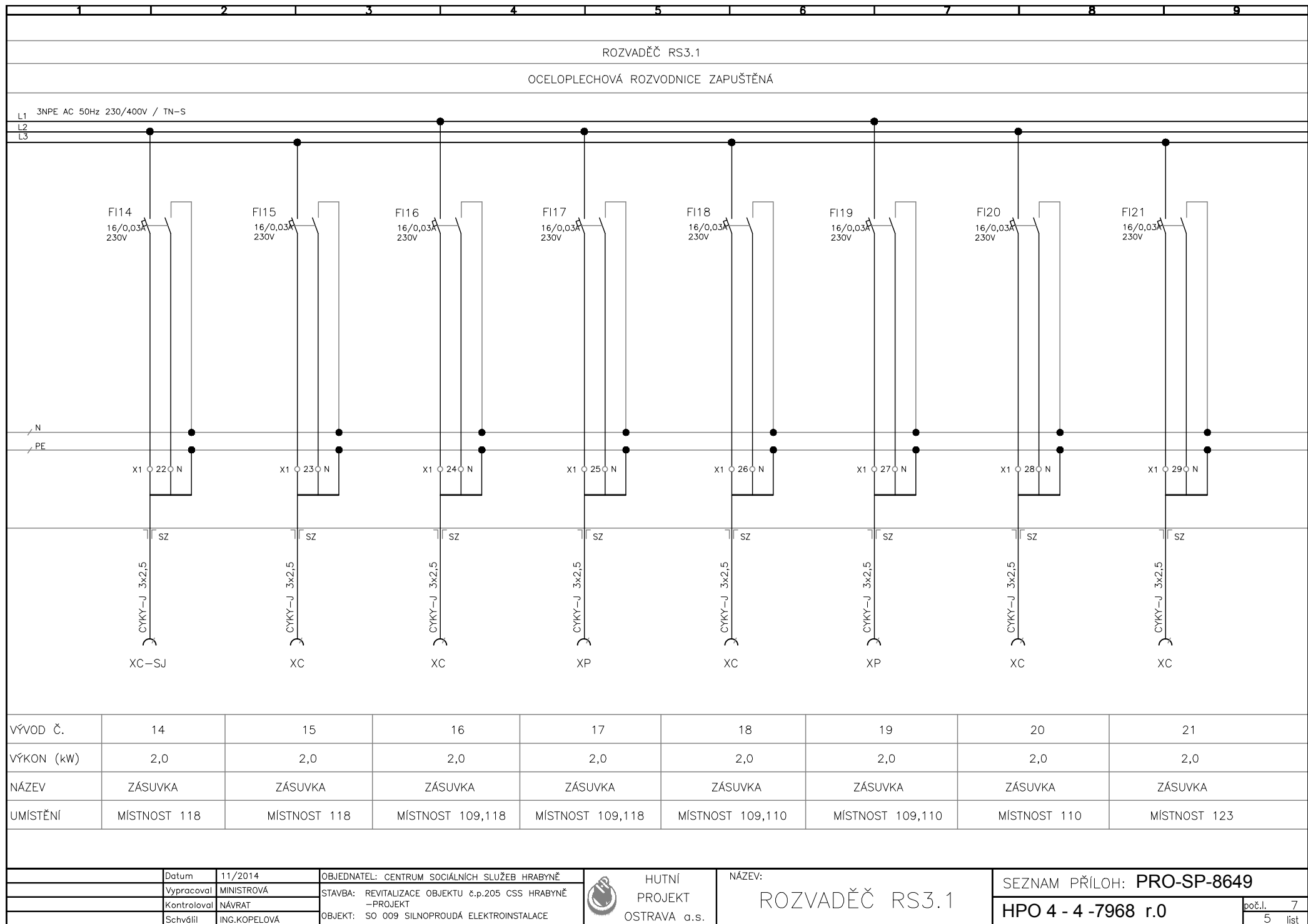
ROZVADĚČ RS3 JE UMÍSTĚN V CHODBĚ ADMINISTRATIVNÍ ČÁST SO 002.
ROZVADĚČ SESTÁVÁ ZE DVOU SAMOSTATNÝCH ČÁSTÍ (RS3.1, RS3.2), KTERÉ
JSOU NAPÁJENY SAMOSTATNÝMI PŘÍVODY.
Z ROZVADĚČE RS3.1 JSOU NAPOJENY KANCELÁŘE A SOUVISEJÍCÍ PROSTORY
V SO 002 A SO 003, Z ROZVADĚČE RS3.2 JSOU NAPOJENY SPOLEČNÉ
PROSTORY V SO 002, SO 003 A SO 004.

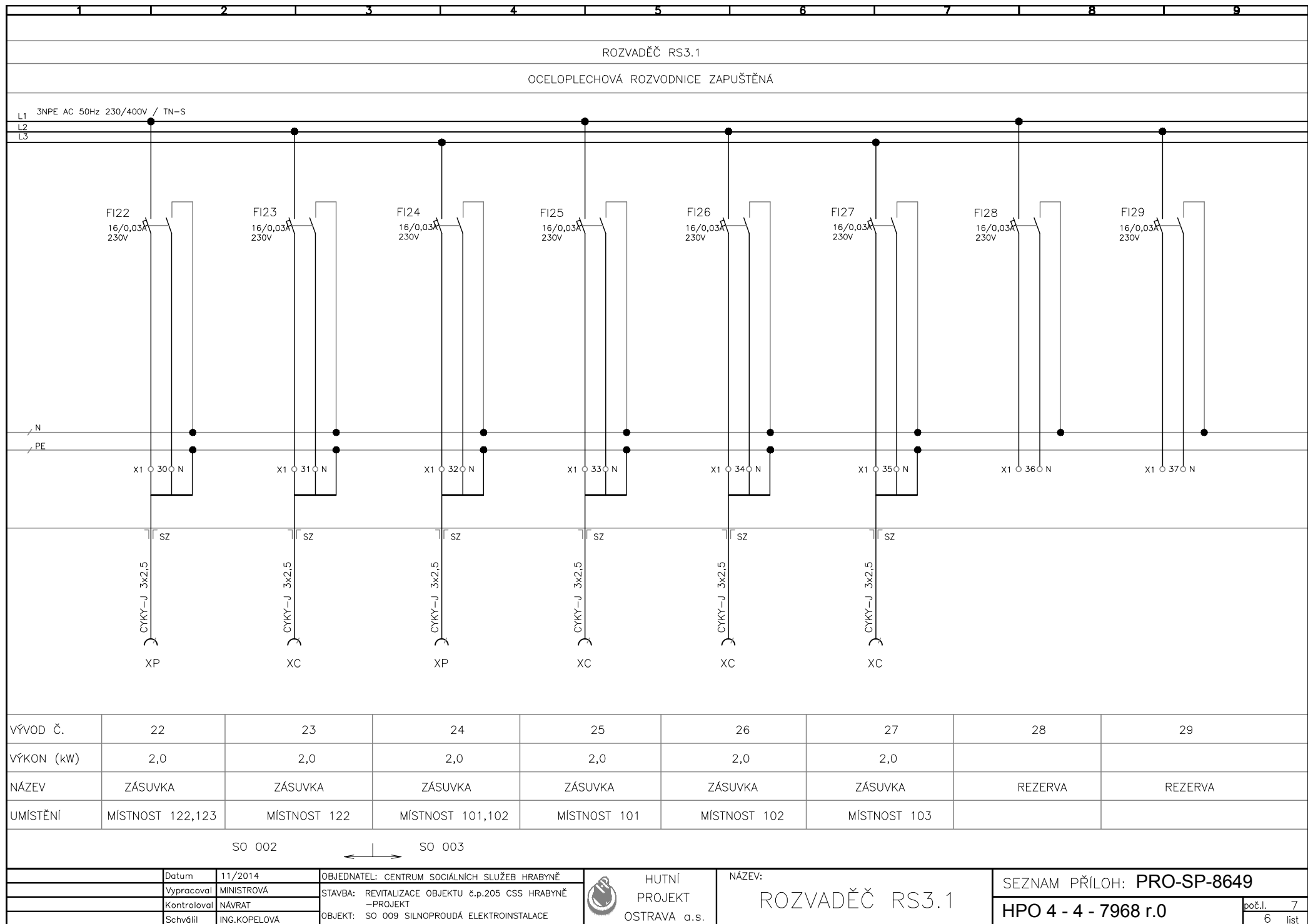
PŘEDPOKLÁDANÉ	BILANCE	SOUČASNOST
OSVĚTLENÍ	1,7 / 1,4 kW	0,8
ZÁSUVKY	34,0 / 17,0 kW	0,5
CELKEM	35,7 / 18,4 kW	

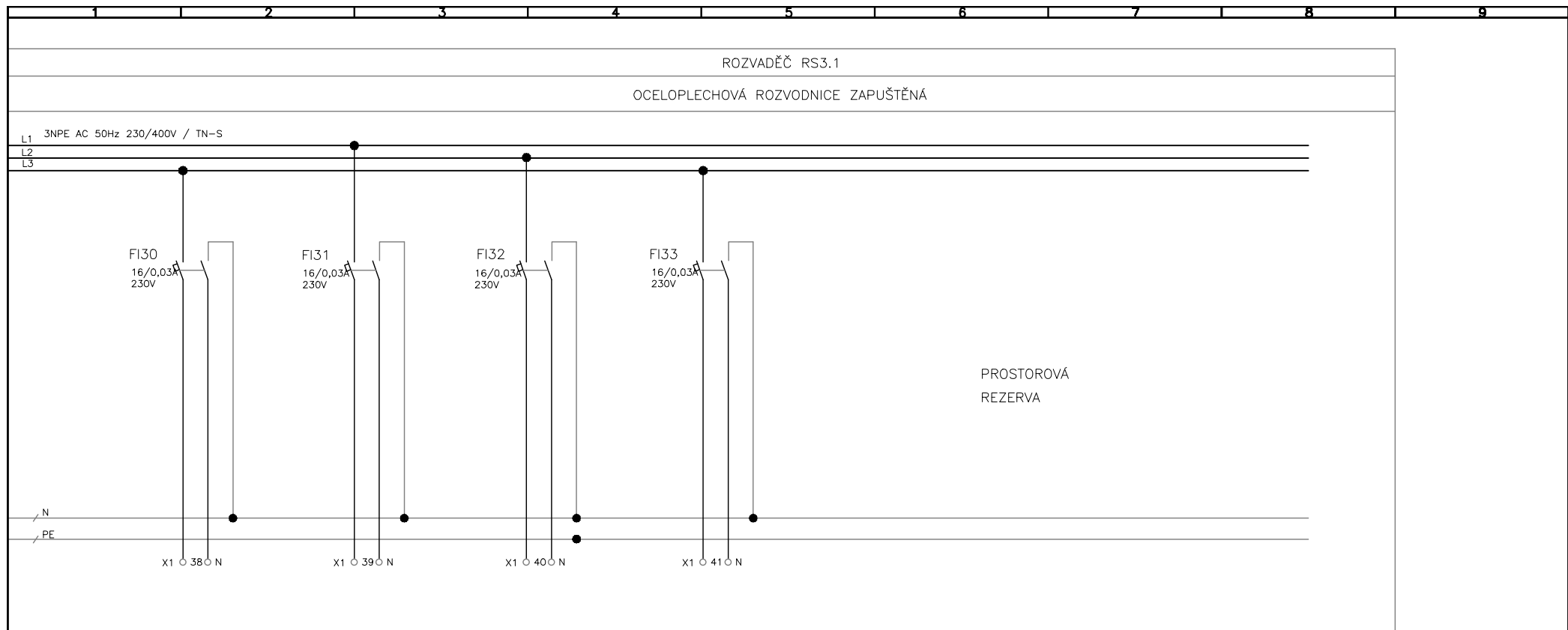
Datum	06/2014	OBJEDNATEL: CENTRUM SOCIÁLNÍCH SLUŽEB HRABYNĚ	HUTNÍ	NÁZEV:	SEZNAM PŘÍLOH: PRO-SP-8649
Vypracoval	MINISTROVÁ	STAVBA: REVITALIZACE OBJEKTU č.p.205 CSS HRABYNĚ	PROJEKT	ROZVADĚČ RS3.1	
Kontroloval	NÁVRAT	OBJEKT: SO 009 SILNOPROUDÁ ELEKTROINSTALACE	OSTRAVA a.s.		HPO 4 - 4 - 7968 r.0
Schválil	ING.KOPELOVÁ				poč.l. 7 2 list











VÝVOD Č.	30	31	32	33	
VÝKON (kW)					
NÁZEV	REZERVA	REZERVA	REZERVA	REZERVA	
UMÍSTĚNÍ					