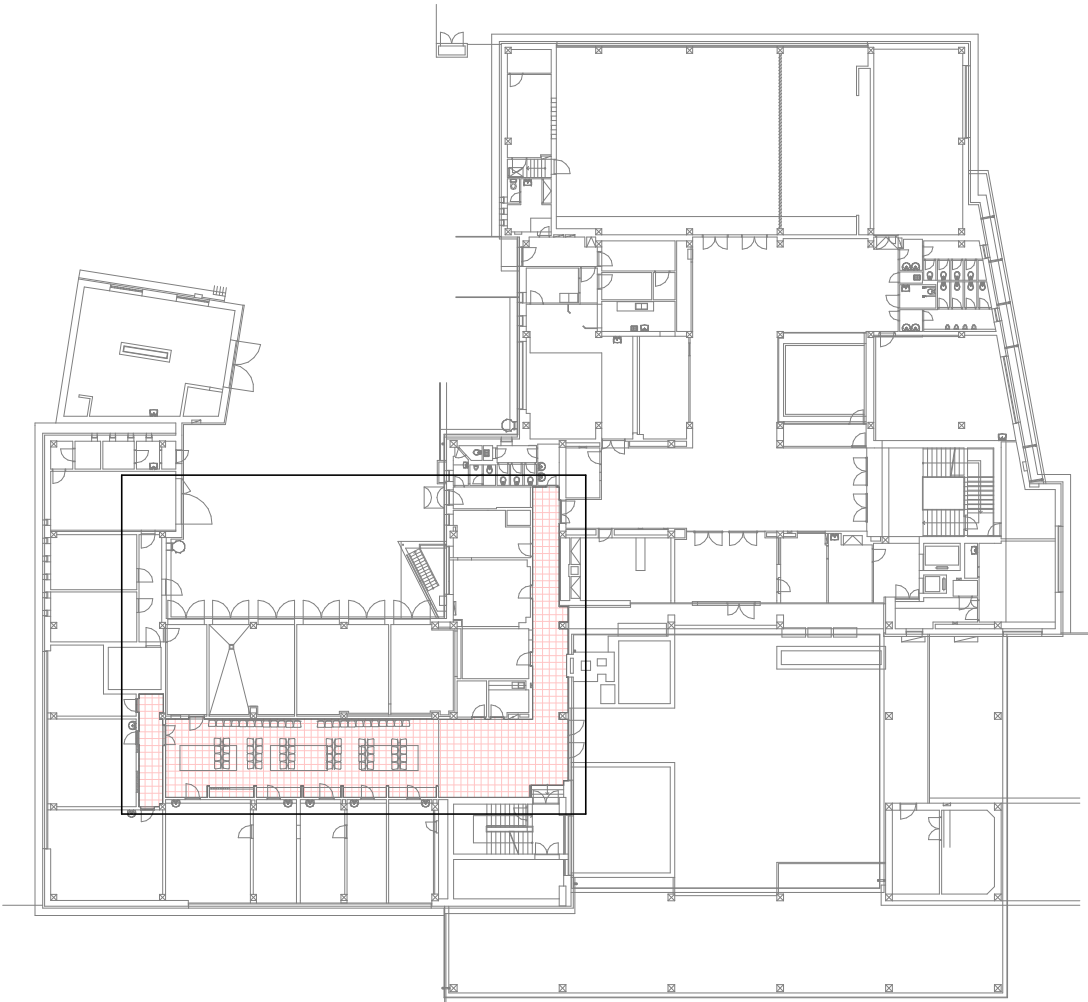
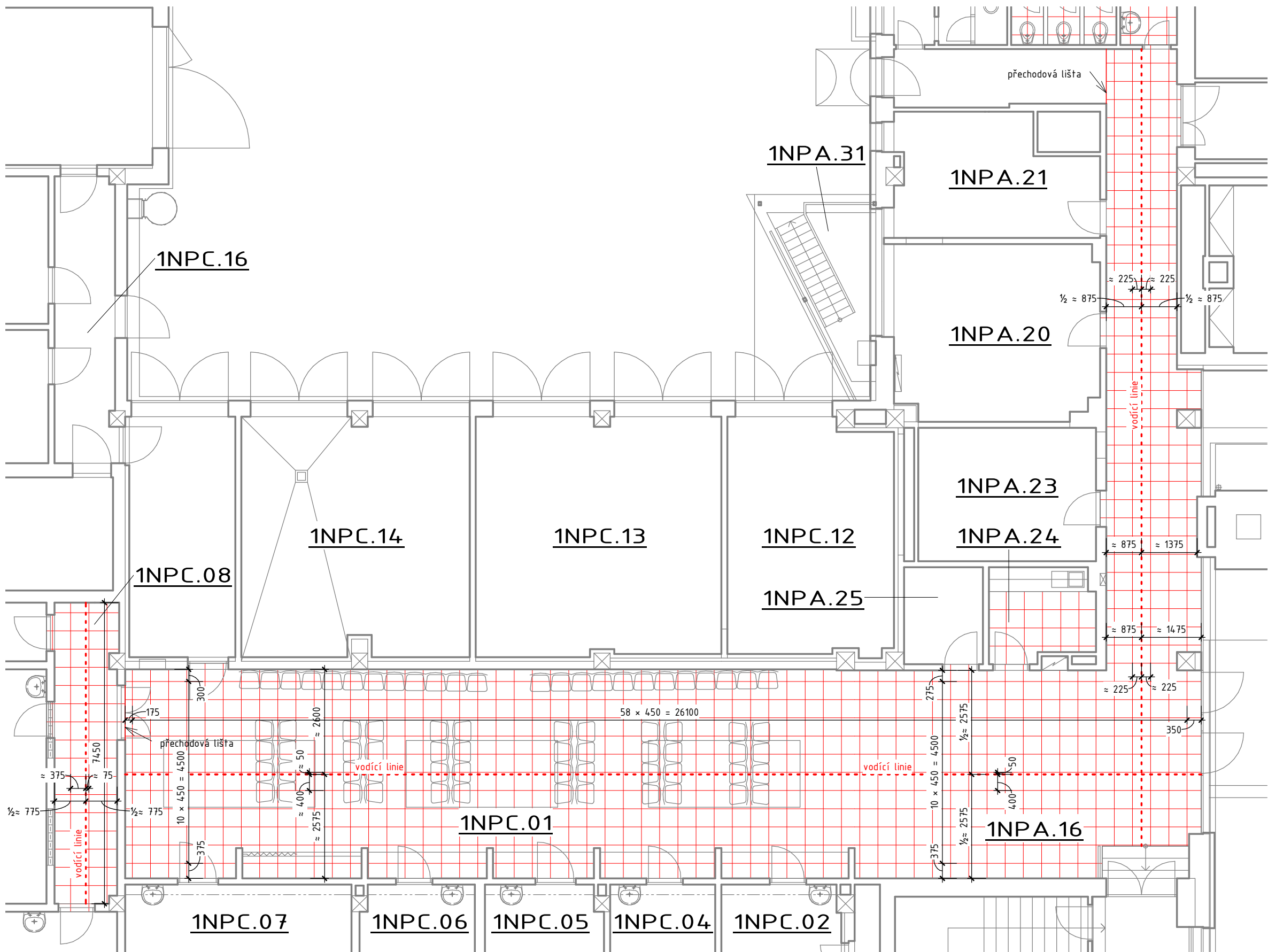


Půdorys 1NP – Spárořez podlah – chodba



Schémátko 1.NP

LEGENDA MÍSTNOSTÍ 1NP SO_A

Označení	Název	Popis podlahy	Popis stěny	Popis poznámka
1NPA.16	CHODBA	keramická dlažba - protiskluznost R9, PEI 4 - formát 450 x 450 mm - lineární vazba		spáry soklu respektují spáry dlažby podlahy (450 x 450 mm)

LEGENDA MÍSTNOSTÍ 1NP SO_C

Označení	Název	Popis podlahy	Popis stěny	Popis poznámka
1NPC.01	ČEKÁRNA – NSD – PnP A D02P	keramická dlažba - protiskluznost R9, PEI 4 - formát 450 x 450 mm - lineární vazba		spáry soklu respektují spáry dlažby podlahy (450 x 450 mm)
1NPC.08	CHODBA	keramická dlažba - protiskluznost R9, PEI 4 - formát 450 x 450 mm - lineární vazba		spáry soklu respektují spáry dlažby podlahy (450 x 450 mm)

POZNÁMKA

- DODAVATEL SI MUSÍ S AUTOREM NÁVRHU ODSOUHLASIT VŠECHNY PRVKY
- VÝŠKA OBKLADU CCA 2000 MM – HORNÍ LÍČ OBKLADU ZAROVNAT DO HORNÍHO LÍČE ZÁRUBNÉ DVEŘÍ
- FORMÁT OBKLADU 250 x 330 MM (ORIENTACE NA VÝŠKU)
- FORMÁT DLAŽBY PODLAHY 450 x 450 MM
- MUSÍ BÝT DODRŽENA VYHLÁŠKA PRO IMOBILNÍ Ž. 398/2009 Sb. A NORMA ČSN 73 4108
- OBKLADY A DLAŽBY ŘEZAT POD PROUDEM VODY DIAMANTOVÝM KOTOUČEM
- PŘED POKLÁDKOU DLAŽBY A OBKLADŮ NUTNÁ KONZULTACE S PROJEKTANTEM (ARCHITEKTEM)
- MEZI RŮZNÝMI DRUHY PODLAHOVÝCH KRYTIN A RŮZNÝMI FORMÁTY PODLAHOVÉ DLAŽBY JE VHODNÉ POUŽÍT NEREZOVÉ PŘECHODOVÉ LIŠTY

UPOZORNĚNÍ

VEŠKERÁ BAREVNOST (MALBY, MATERIÁLY, VÝROBKY, PRVKY ATD.) JE NUTNÉ VZORKOVAT A NECHAT ODSOUHLASIT INVESTOREM A GENERÁLNÍM PROJEKTANTEM.

A	01	02	03	04	05	06	07	08	09	M	2,00	4,00 m	6,00
	10			20			30						

AUTORIZACE	ÉKAIT - 0100204	Ing. Vladimír Žák	
AS PROJECT CZ s.r.o.			
ARCHITEKTURA, PROJEKCE, ENGINEERING, DODAVATELSKÁ ČINNOST A PRODEJ U PROSTŘEDNÍHO MLÝNA 128, 393 01 PELHŘIMOV, TEL.: 565 323 249, WWW.ATELIERAS.CZ			
VEDOUcí ATELiéRU	HIP	ZODPOV. PROJEKTANT	VYPRACOVAL
Ing. Vladimír Žák	Michal Tomášek	Ing. Vladimír Žák jr.	Ing. Jindřich Hamza

ÚP ČR KoP Šumperk – rekonstrukce budovy

INVESTOR:	Úřad práce České republiky, Karlovo náměstí 1359/1, 128 00 Praha 28	FORMÁT	6 x A4
MÍSTO STAVBY:	M. R. Štefánika č.p. 1059/20, 787 01 Šumperk	DATUM	10/2014
CHARAKTER STAVBY: stavební úpravy		STUPEŇ DOK.	projekt pro provádění stavby
ODDÍL DOKUMENTACE:		Č. ZAKÁZKY	793/13
	D.15 Mobiliář, barevné a materiálové řešení	Č. ARCHIVNÍ	793/CZ
OBSAH:	Půdorys 1NP – Spárořez podlah – chodba	MĚŘÍTKO:	Čís. VÝKRESU:
		1:100	D.15.2.11