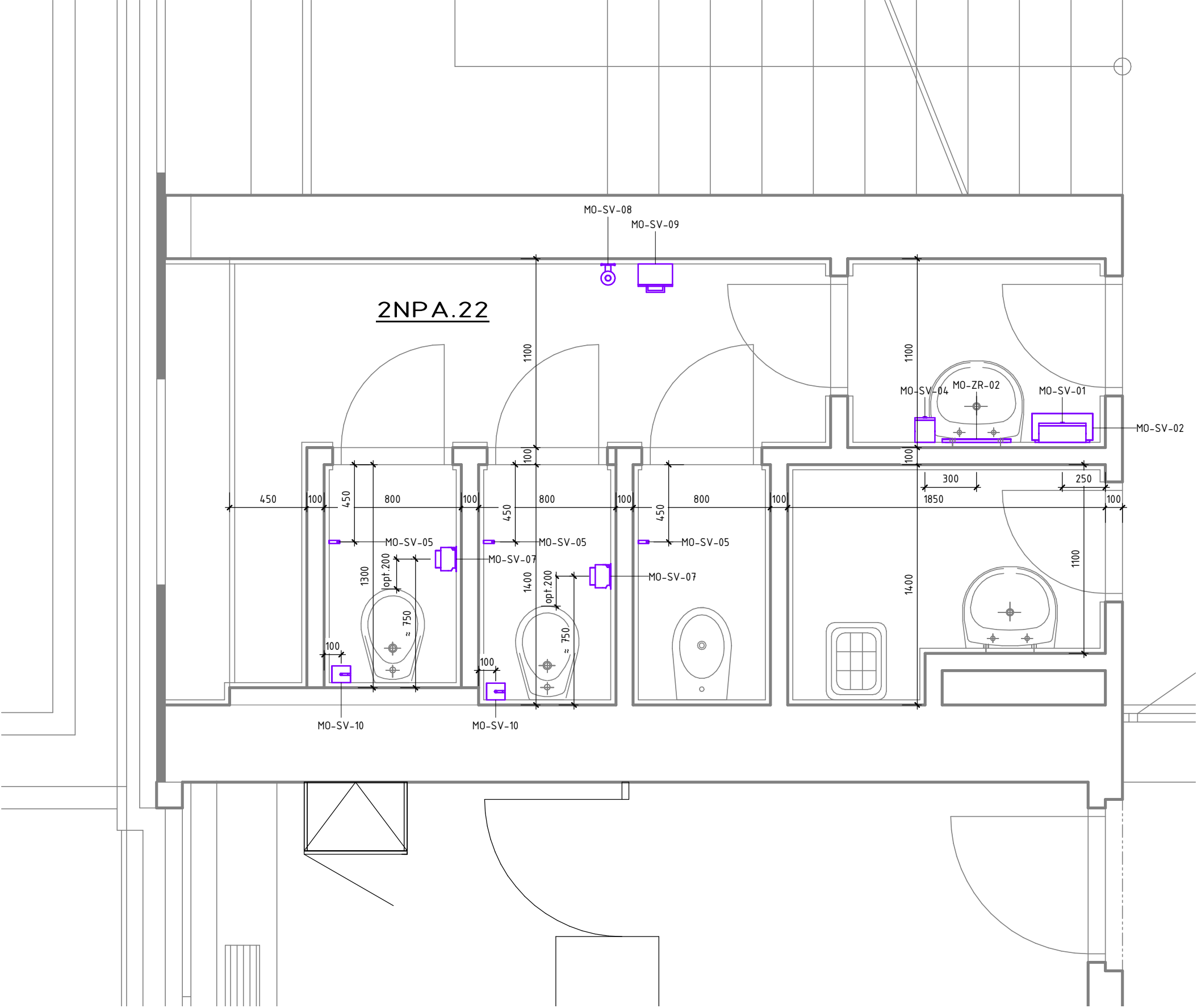
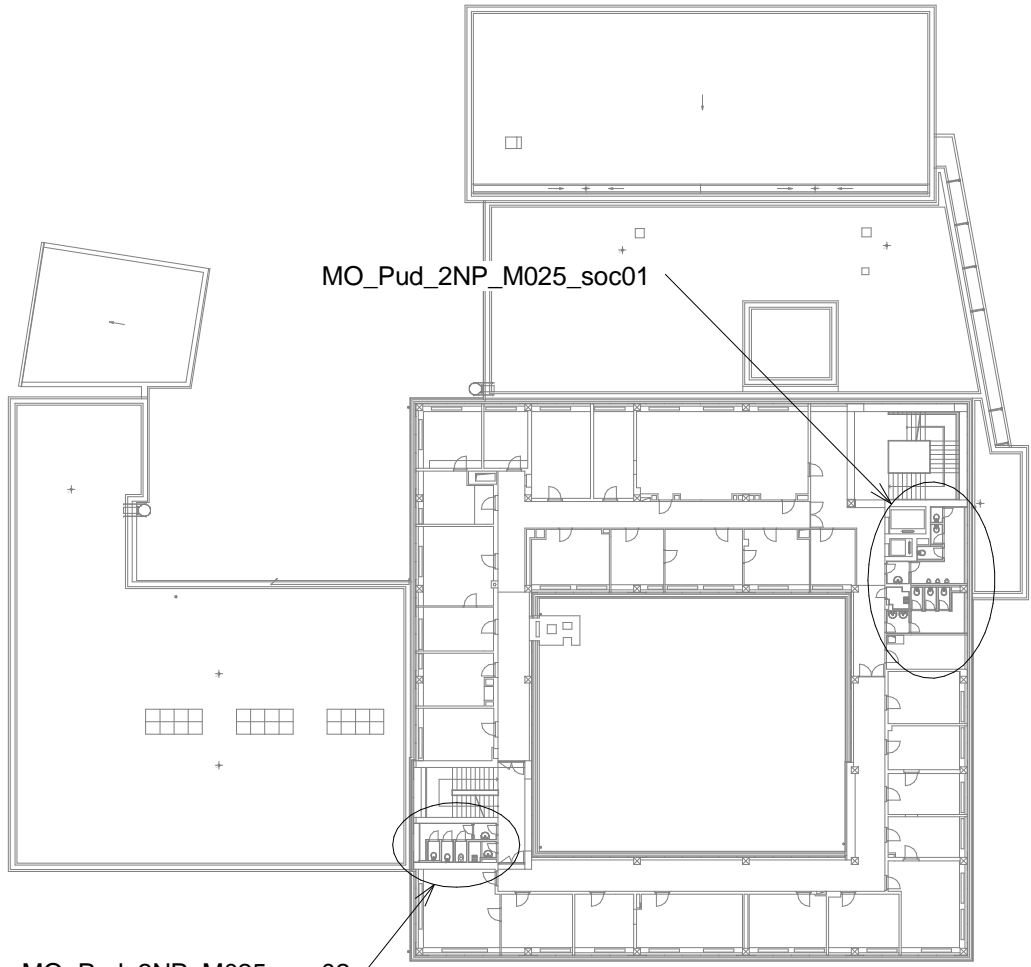


1 MO_Pud_2NP_M025_soc01
1 : 25



2 MO_Pud_2NP_M025_soc02
1 : 25



MO_Pud_2NP_M025_soc02

Schématko 2.NP

LEGENDA MÍSTNOSTÍ 2NP SO_A – SOC. ZÁZEMÍ

| Označení | Název | Plocha | Oddělení ÚP |
|----------|---------|----------------------|-------------|
| 2NPA.05 | WC MUŽI | 17,39 m ² | |
| 2NPA.07 | WC ŽENY | 12,90 m ² | |
| 2NPA.22 | WC ŽENY | 9,65 m ² | |

BAREVNÉ ZNAČENÍ PRVKŮ

| | |
|--|---|
| | STÁVAJÍCÍ KONSTRUKCE |
| | SANITÁRNÍ VYBAVENÍ, ELEKTRICKÉ VYBAVENÍ, SKLENĚNÁ ZRCADLA |

POZNÁMKA

- DODAVATEL SI MUSÍ S AUTOREM NÁVRHU DOHODIT VŠECHNY PRVKY
- VÝŠKA OKLADU CCA 2000 MM – HORNÍ LÍCE OKLADU ZAROVNAT DO HORNÍHO LÍCE ZÁRUBNĚ DVEŘÍ
- FORMÁT OKLADU 250 x 330 MM (ORIENTACE NA VÝŠKU)
- FORMÁT DLAŽBY PODLAHY 450 x 450 MM
- MUSÍ BÝT DODRŽENA VÝHLÁŠKA PRO IMOBILNÍ Ž. 398/2009 Sb. A NORMA ČSN 73 4108
- OKLADY A DLAŽBY ŘEZAT POD PROUDENÍ VODY DIAMANTOVÝMI KOTOUČI
- PŘED POKLÁDKOU DLAŽBY A OKLADŮ NUTNÁ KONZULTACE S PROJEKTANTEM (ARCHITEKTEM)
- MEZI RŮZNÝMI DRUHY PODLAHOVÝCH KRYTIN A RŮZNÝMI FORMÁTY PODLAHOVÉ DLAŽBY JE VHDNĚ POUŽÍT NEREZOVÉ PŘECHODOVÉ LIŠTY

UPOZORNĚNÍ

VŠEČERA BAREVNOST (MALBY, MATERIÁLY, VÝROBKY, PRVKY ATD.) JE NUTNĚ VZORKOVAT A NECHAT DOHODIT INVESTOREM A GENERÁLNÍM PROJEKTANTEM.

| | | | | | | | | | | | | | |
|---|----|----|----|----|----|----|----|----|----|---|------|--------|------|
| A | 01 | 02 | 03 | 04 | 05 | 06 | 07 | 08 | 09 | M | 2,00 | 4,00 m | 6,00 |
| | 10 | | | | | | | | | | | | |

| | | | |
|------------|-----------------|-------------------|--|
| AUTORIZACE | ČKAIT – 0100204 | Ing. Vladimír Žák | |
|------------|-----------------|-------------------|--|

AS PROJECT CZ s.r.o.

ARCHITEKTURA, PROJEKCE, ENGINEERING, DODAVATELSKÁ ČINNOST A PRODEJ
U PROSTŘEDNÍHO MLÝNA 128, 393 01 PELHŘIMOV, TEL.: 565 323 249, WWW.ATELERAS.CZ

| | | | |
|-------------------|----------------|-----------------------|---------------------|
| VEDOUČÍ ATELIERU | HIP | ZODPOV. PROJEKTANT | VYPRACOVAL |
| Ing. Vladimír Žák | Michal Tomásek | Ing. Vladimír Žák jr. | Ing. Jindřich Hamza |
| | | | |

ÚP ČR KoP Šumperk – rekonstrukce budovy

| | | | |
|-----------|---|--------|--------|
| INVESTOR: | Úřad práce České republiky, Karlovo náměstí 1359/1, 128 00 Praha 28 | FORMÁT | 8 x A4 |
|-----------|---|--------|--------|

| | | | |
|---------------|--|-------|---------|
| MÍSTO STAVBY: | M. R. Štefánika č.p. 1059/20, 787 01 Šumperk | DATUM | 10/2014 |
|---------------|--|-------|---------|

| | | | |
|--------------------|---|-------------|------------------------------|
| CHARAKTER STAVBY: | stavební úpravy | STUPĚŇ DOK. | projekt pro provádění stavby |
| ODDÍL DOKUMENTACE: | D.15 Mobiliář, barevné a materiálové řešení | Č. ZAKÁZKY | 793/13 |
| | | Č. ARCHIVNÍ | 793/CZ |

| | | | |
|-------|--|----------|---------------|
| OBSAH | PŮDORYS 2NP – Mobiliář – sociální zázemí | MĚŘÍTKO: | ČÍS. VÝKRESU: |
| | | 1:25 | D.15.2.6 |