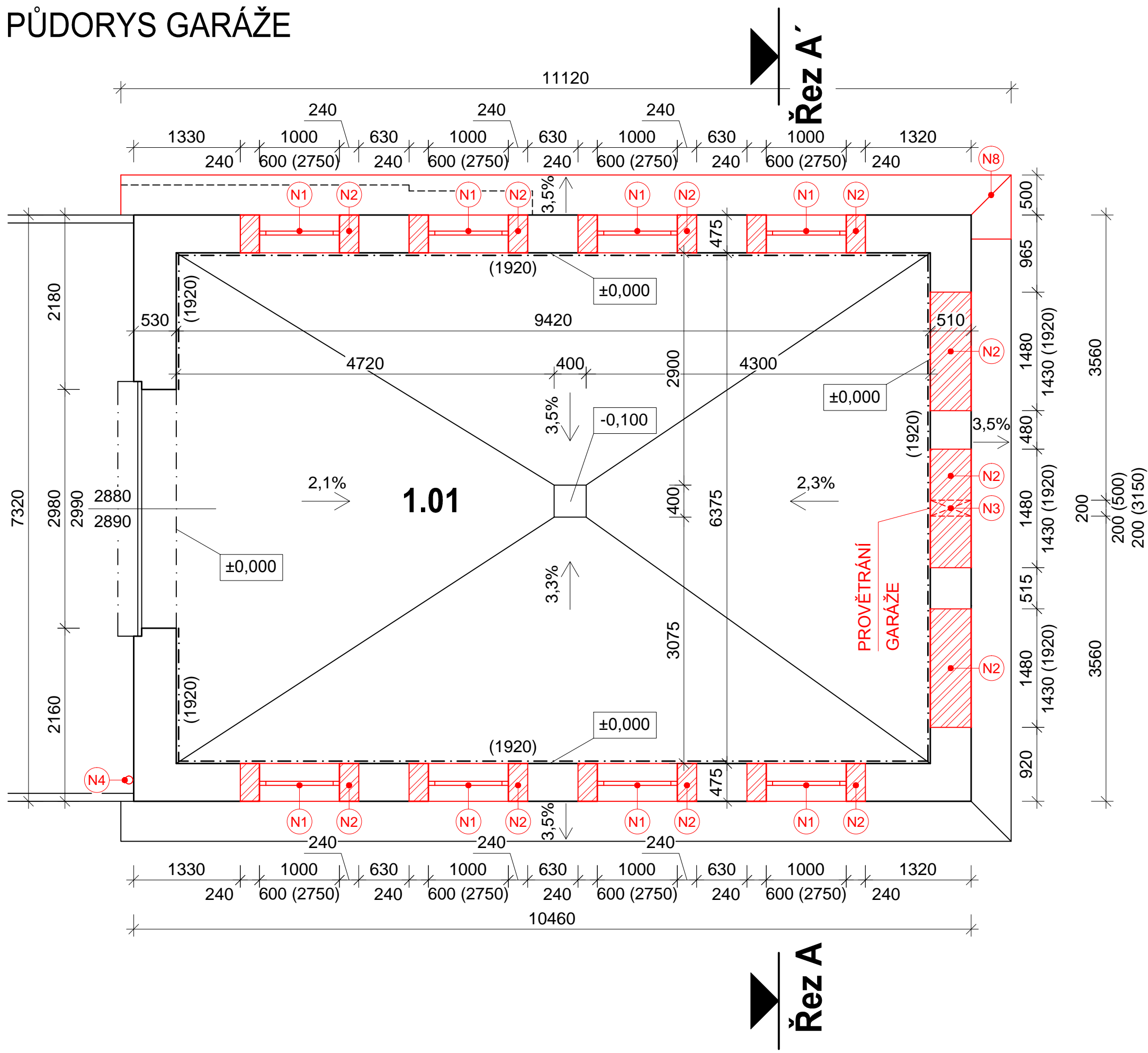
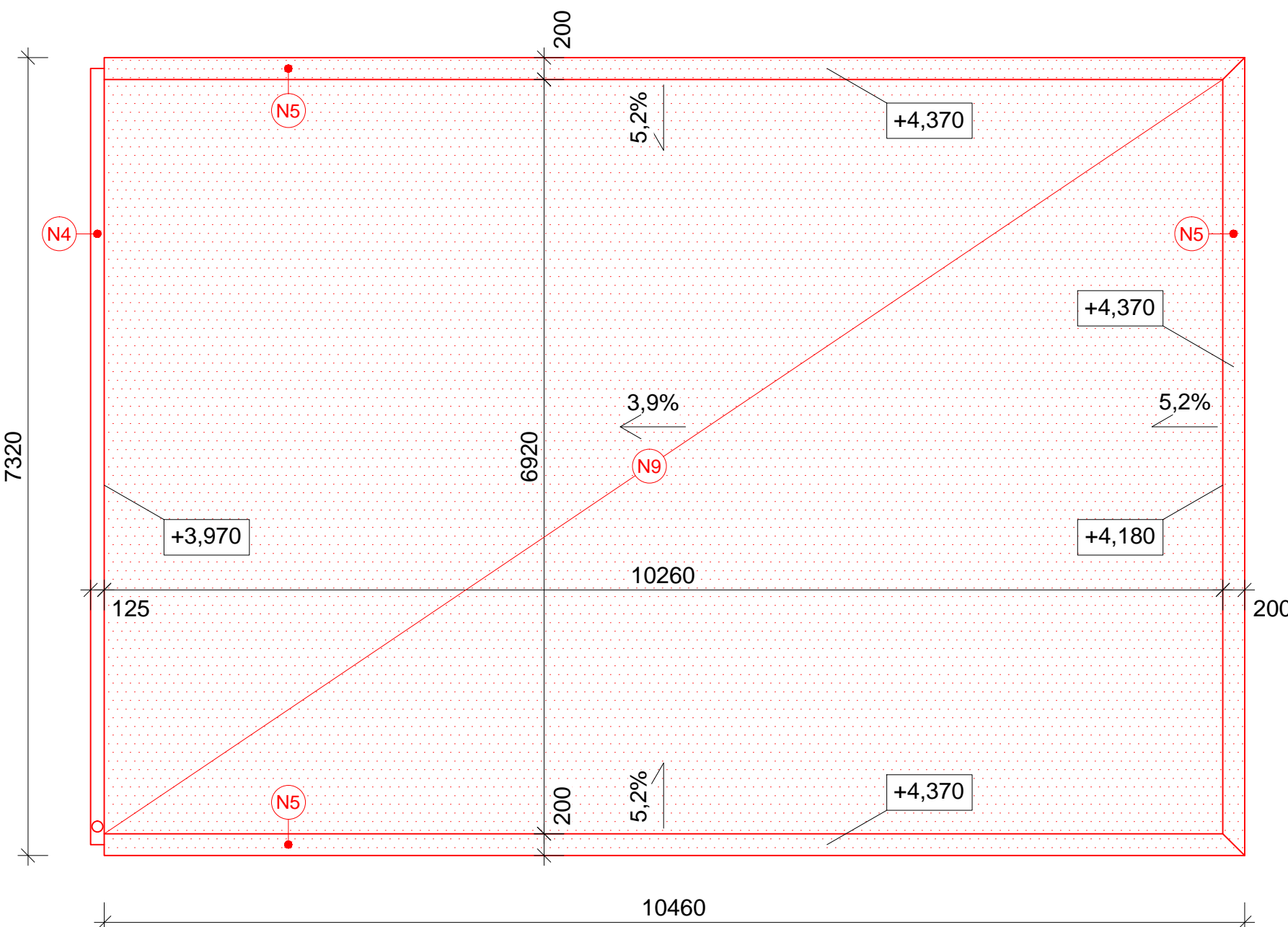


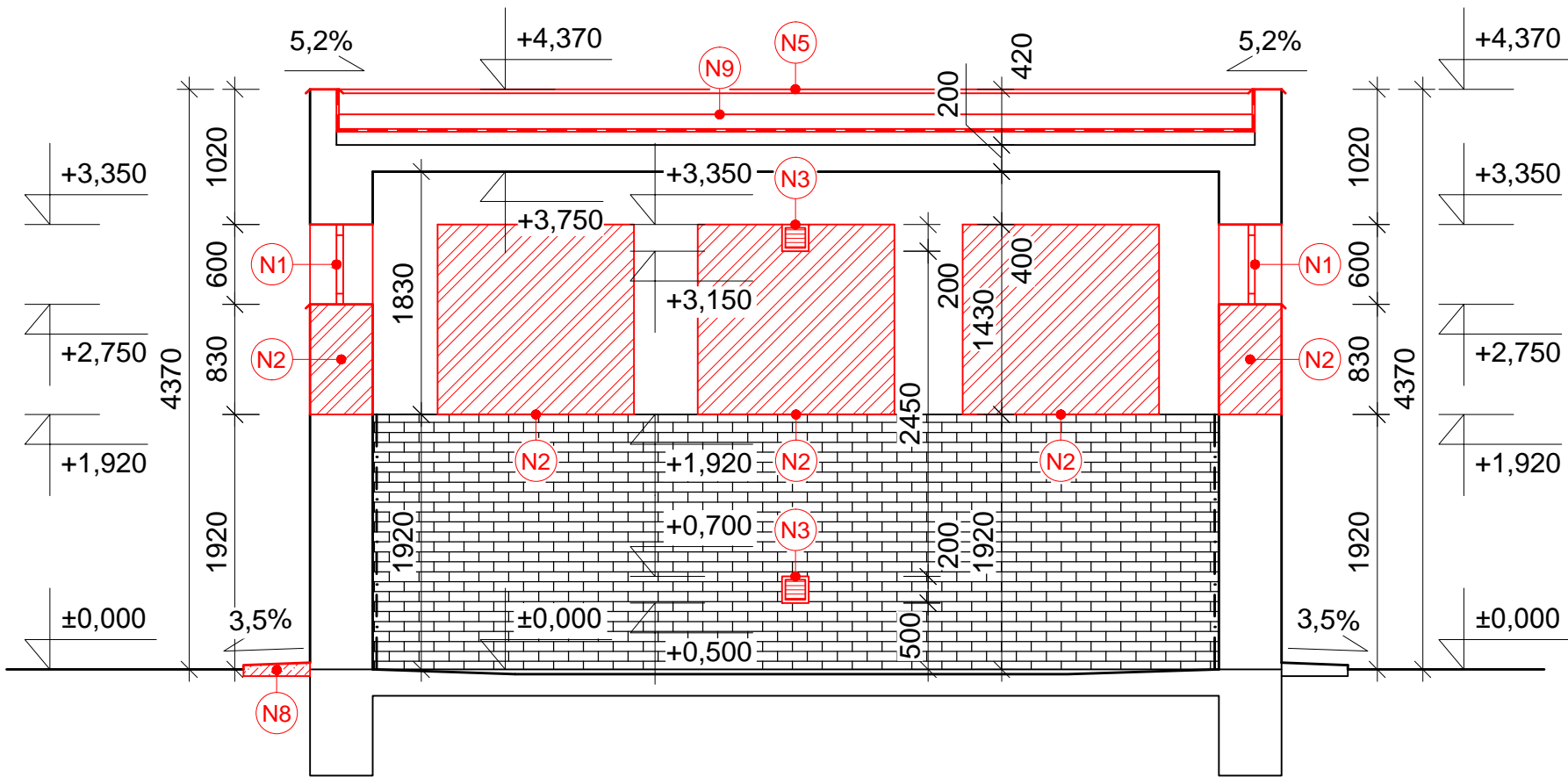
PŮDORYS GARÁŽE



PŮDORYS STŘECHY GARÁŽE



ŘEZ A-A'



LEGENDA MATERIÁLŮ

DOZDÍVKY Z PÓROBETONOVÝCH TVAROVEK P4-500 tl. 200 nebo 250mm (200×249×599mm a 250×249×599mm)
S PEVNOSTÍ V TLAKU $f_b = 4,2 \text{ MPa}$, ZDĚNÉ NA TENKOVRSŤVOU LEPICÍ MALTY S PEVNOSTÍ V TLAKU 5 MPa

LEGENDA STAVEBNÍCH PRACÍ

- N1 NOVÉ VÝPLNĚ OKENNÍCH OTVORŮ - OKNA HLINÍKOVÁ
- N2 VÝPLŇOVÉ ZDIVO OBVODOVÝCH NOSNÝCH STĚN Z PÓROBETONOVÝCH TVAROVEK VÝŠE UVEDENÝCH
TLOUŠŤEK popř. JEJICH KOMBINACE
- N3 NOVÉ ŽALUZIOVÉ VĚTRACÍ MŘÍŽKY
- N4 NOVÝ OKAPOVÝ SYSTÉM vč. SOUVISEJÍCÍCH A KOTVÍCÍCH PRVKŮ
- N5 NOVÉ OPLECHOVÁNÍ ATIKY
- N8 NOVÝ OKAPOVÝ CHODNÍK Z BETONU PROSTÉHO C 15/20
- N9 NOVÝ STŘEŠNÍ PLAŠŤ Z ŽIVIČNÝCH PÁSŮ

POZNÁMKA

- V MÍSTECH PRASKLIN, UVOLNĚNÉ NEBO JINAK PORUŠENÉ OMÍTKY BUDE PROVEDENO VYSRAVENÍ VYROVNÁVACÍ STĚRKOU
- ZDIVO KÓTOVÁNO Vč. OMÍTEK
- U PROSTUPŮ STĚNAMI URČUJE HODNOTA V ZÁVORCE VZDÁLENOST SPODNÍ HRANY PROSTUPU OD ÚROVNĚ HRUBÉ PODLAHY
- STÁVAJÍCÍ OKNA BUDOU NAHRAŽENA NOVÝMI OKNY HLINÍKOVÝMI
- PROVEDENÍ KOMPLETNÍ VÝMĚNY KLEMPÍŘSKÝCH PRVKŮ - MATERIÁL AL PLECH
- ÚROVEŇ ±0,000 JE VZTAŽENA K VÝŠCE HORNÍ HRANY SPÁDOVANÉ PODLAHY OBJEKTU

±0,000 = 130,75 m n.m. (výšk. systém Bpv)


SO 02 Rekonstrukce budovy garáže

Objednatel:

 **Česká republika - Úřad práce České republiky**
Karlovo náměstí 1359/1, 128 00 Praha 28


Úřad práce ČR

Zhotovitel DPS:

 **Valbek, spol. s r.o.**
Vaňurova 505/17
460 02 Liberec 3

HIP:

Ing. Jan Los

	Vypracoval	Bc. Tomáš Frajer		Zak. číslo	13-UL31-002
	Zodp. projektant	Bc. Tomáš Frajer		Datum	08/2014
	Tech. kontrola	Ing. Jan Los		Stupeň	DPS
	Akce			Počet formátů	5×A4
	ÚP ČR - Děčín - rekonstrukce objektu U Plovárny 1190			Měřítko	1:50
				Č. přílohy	Paré
Zhotovitel:	Příloha PŮDORYSY, ŘEZ - NOVÉ KONSTRUKCE			D.2.1.	
Valbek, spol. s r.o., stf. Ústí n. L.				4	
Děčínská 717/21					
400 03 Ústí nad Labem					