

Veřejná zakázka	Dodávky nábytku pro budovy ÚP ČR v Klatovech, Jihlavě, Sokolově a Ostravě
Zadávací řízení	Otevřené
Limit veřejné zakázky	Nadlimitní
Předpokládaná hodnota veřejné zakázky	8 957 831CZK
Zadavatel	Česká republika - Úřad práce ČR
Adresa	Dobrovského 1278/25, 170 00, Česká republika
IČ	72496991
Zastoupený	PhDr. Kateřina Sadílková, MBA

Dodatečné informace č. 5

Dotaz č. 1

Ve výkazu výměr k této části je položka Informační tabule 1 ks, k níž není v zadávací dokumentaci bližší specifikace. A naopak ve specifikaci jsou uvedeny tabulky informačního systému (ke dveřím), které nejsou uvedeny ve výkazu výměr ani není uvedeno, kolik kusů je požadováno.

Prosíme tedy o vysvětlení a případné doplnění specifikace či výkazu výměr.

Odpověď č. 1

1. Informační tabule: vnitřní informační panel - informační systém pro zveřejnění informací o organizačním uspořádání jednotlivých pater objektu; informační panel z lehčeného PVC, vč. zpevněného rámu, pro zavěšení na stěnu, s možností polepu řezaným fóliopísmem (rozměry cca 2000/2000mm, NUTNO ZAMĚŘIT). Umístění informační tabule viz Příloha č. 4 specifikace + kusovník Ostrava.zip (výkres OSTRAVA_URADPRACE_D1_303, místnost 114).
2. Tabulky informačního systému (ke dveřím): přesná specifikace informačního systému byla součástí veřejné zakázky „ÚP ČR – Ostrava – Výběr dodavatele stavebních úprav“. Informační systém je řešen v rámci stavebních úprav objektu nikoliv při výběru dodavatele nábytku! (viz dodatečné informace č. 2 k VZ „ÚP ČR – Ostrava – Výběr dodavatele stavebních úprav“)

Dotaz č. 2

Dobrý den, ráda bych se zeptala k výše uvedené VZ k pro ÚP Klatovy a Sokolov, zda by bylo možné zaslat materiál, ze kterého bude nábytek vyroben.

Odpověď č. 2

Omlouváme se, ale nerozumíme Vašemu dotazu. Předmětem nabídky je dodání nábytku podle specifikace uvedeném v zadávací dokumentaci a jejích přílohách. Zadavatel nedisponuje žádným materiálem, ze kterého bude nábytek vyroben a nemůže ho tudíž ani poskytnout žádnému z uchazečů.

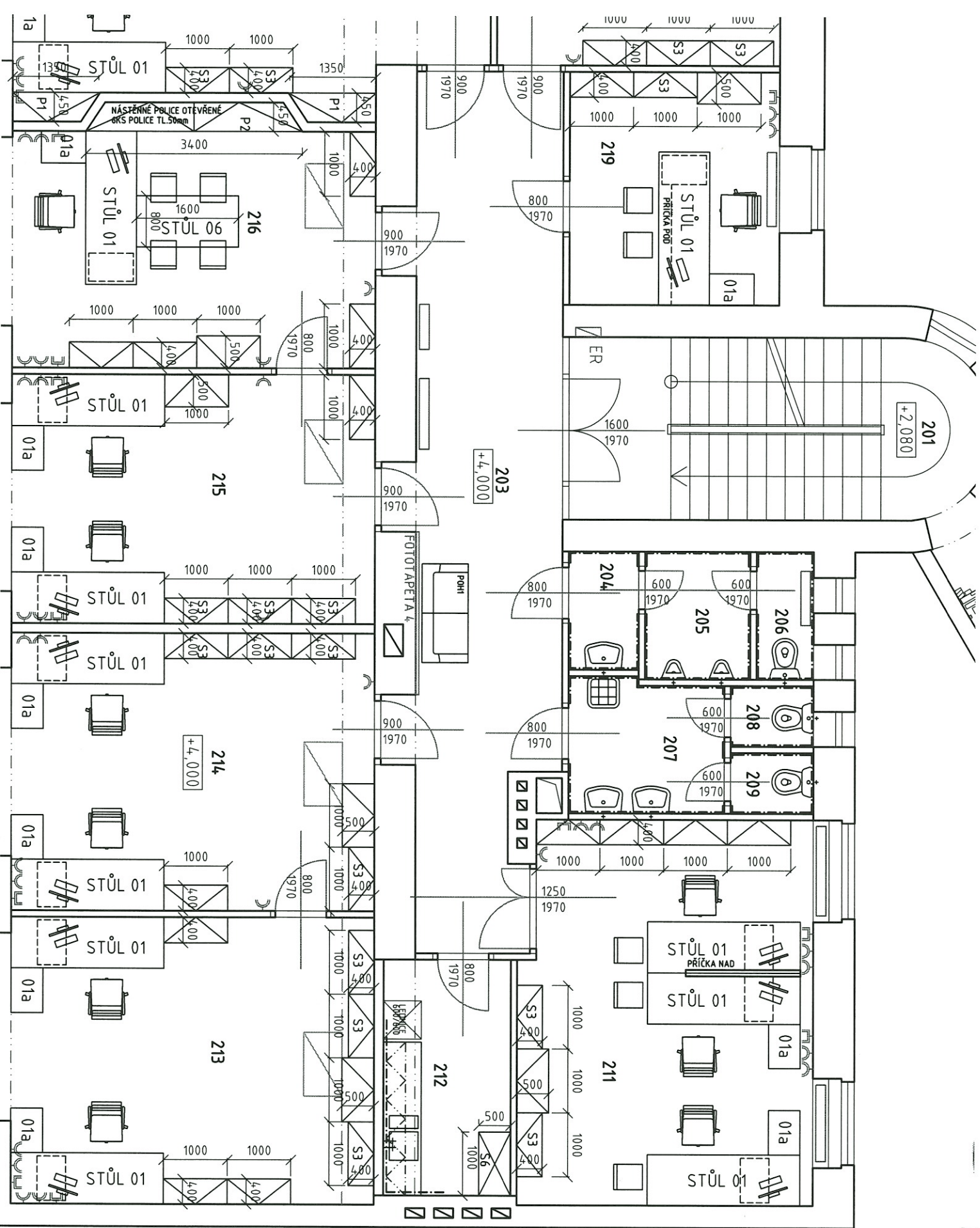
Dotaz č. 3

V příloze č. 2 – kusovník Jihlava se ve sloupci „D“ nachází odkaz na vzorové standardy (N4, N2, D2, S1,...). Můžete nám prosím tyto standardy poskytnout, nebo sdělit, kde se nacházejí?
Otázka č. 2

Mají tyto standardy něco společného s popisky názvů položek SK1, SK2,...? Tyto jsou platné dle specifikace = technická zpráva?

Odpověď č. 3

V kusovníku uchazeč vyplní cenu za jednotku. Specifikace položek je uvedena v souboru pdf. Žádné jiné podklady k předmětné zakázce nejsou k dispozici. Zmíněný odkaz na vzorové standardy není relevantní.



207	WC ŽENY - PŘEDSÍN
208	WC ŽENY - KABINA
209	WC ŽENY - KABINA
211	KANCELÁŘ
212	KUCHYŇKA
213	KANCELÁŘ
214	KANCELÁŘ
215	KANCELÁŘ
216	KANCELÁŘ
217	KANCELÁŘ
218	KANCELÁŘ
219	KANCELÁŘ

LEGENDA :

- NÁVROVÁNÉ MĚŘENÍ**
2 x SÍDĚ (25mm S)
DO SYSTÉMOVĚH F
- NÁVROVÁNÁ SÍDĚ**
ČERÁ SÍDLO/TO DE
VÝHĚNA DVERŇÍHČ
- KUCHYŇSKÁ LINKA

LEGENDA NÁBYTKU

- KANCELÁŘSKÝ ST
- SKŘÍNĚ KANCELÁŘS
- ŽÍDLE KANCELÁŘS
- ŽÍDLE KONFERNENČ
- POKROVKA SPECIFI
- LAVICE SPECIFIKA

- FOTOTAPETA 1 - 1
- FOTOTAPETA 2 -
- FOTOTAPETA 3 -
- FOTOTAPETA 4 -
- FOTOTAPETA 5 -
- FOTOTAPETA 6 -

ŘEŠENÍ INTERIÉRŮ ÚJ

ÚP ČR - OSTRAVA - N
K.Ú. MORAV

ÚŘAD PRÁCE ČESKÉ REP

DUPLEX s.r.o.

SO 01 - NÁKUP A DOVYBA

DOKUMENTACE PRO 000
VYBĚR ZHOTOVITĚLE 0114

