

Technická zpráva – plynoinstalace

Stavba : ÚP ČR Šternberk – stavební úpravy objektu
Místo stavby : Uničovská ulice, Úřad práce Šternberk
Investor : ÚP ČR Karlovo náměstí 1359/1, Praha
GP : INREA Pro s. r. o. Smetanova 2263/66, Šternberk
Projektant plyn Ing. Alena Skalová, Komenského 1, 785 01 Šternberk

Předmětem projektu je provést rekonstrukci plynoinstalace v objektu úřadu práce ve Šternberku. Objekt bude celkově rekonstruován. Objekt je dvoupodlažní nepodsklepený, plynoměr je umístěn v samostatné větrané místnosti

Plynová přípojka – stávající a beze změny Plynová přípojka NTL a je ukončena na fasádě objektu u HUP

Plynoinstalace

Plynové spotřebiče stávající

plynové kotle (kotle dříve vytápěli i objekt VHS Sitka) 4 ks (demontáž)

Plynové spotřebiče nové

Plynový kotel 32 kW (odvod spalín a přívod vzduchu do nově vyvločkováného komínu) 1 ks
typ Geminox THR 10 -35 C výkon 5 – 35 kW

Potrubí nové je navrženo z trub měděných spojovaných lisováním, původní potrubí je svařované

Potrubí bude po tlakové zkoušce označeno žlutou barvou. Při prostupu zdí bude potrubí opatřeno chráničkou. Plynovod musí být vzdálen od sousedních kabelů NN 2 cm a od potrubí ÚT 10 cm.

Návrh plynoinstalace podléhá schválení plynárenské kontroly, jejíž připomínky musí být respektovány.

Instalace plynu musí odpovídat TPG 704 01, TPG 700 01, TPG 934 01, TPG 800 00

Stávající stav

Plynovod vedl od stávajícího plynoměru přes zeď do kotelny (pod stropem bývalé uhelny – nyní plynové kotelny) ke čtyřem plynovým kotlům

Nový stav

Demontáž plynových kotlů, demontáž plynového potrubí – viz schéma a 1. NP

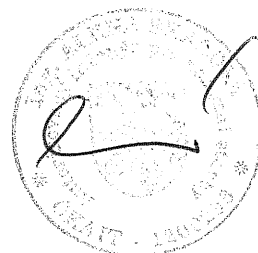
Instalace nového plynového kotle Buderus v nové kotelně (Kotelna musí být opravena před instalací kotle)

Stávající rozvod plynu - bude provedena tlaková zkouška

Potrubí nesmí vést za zařízeními předměty a bude chráněno proti porušení – viz technické doporučení G 700 01

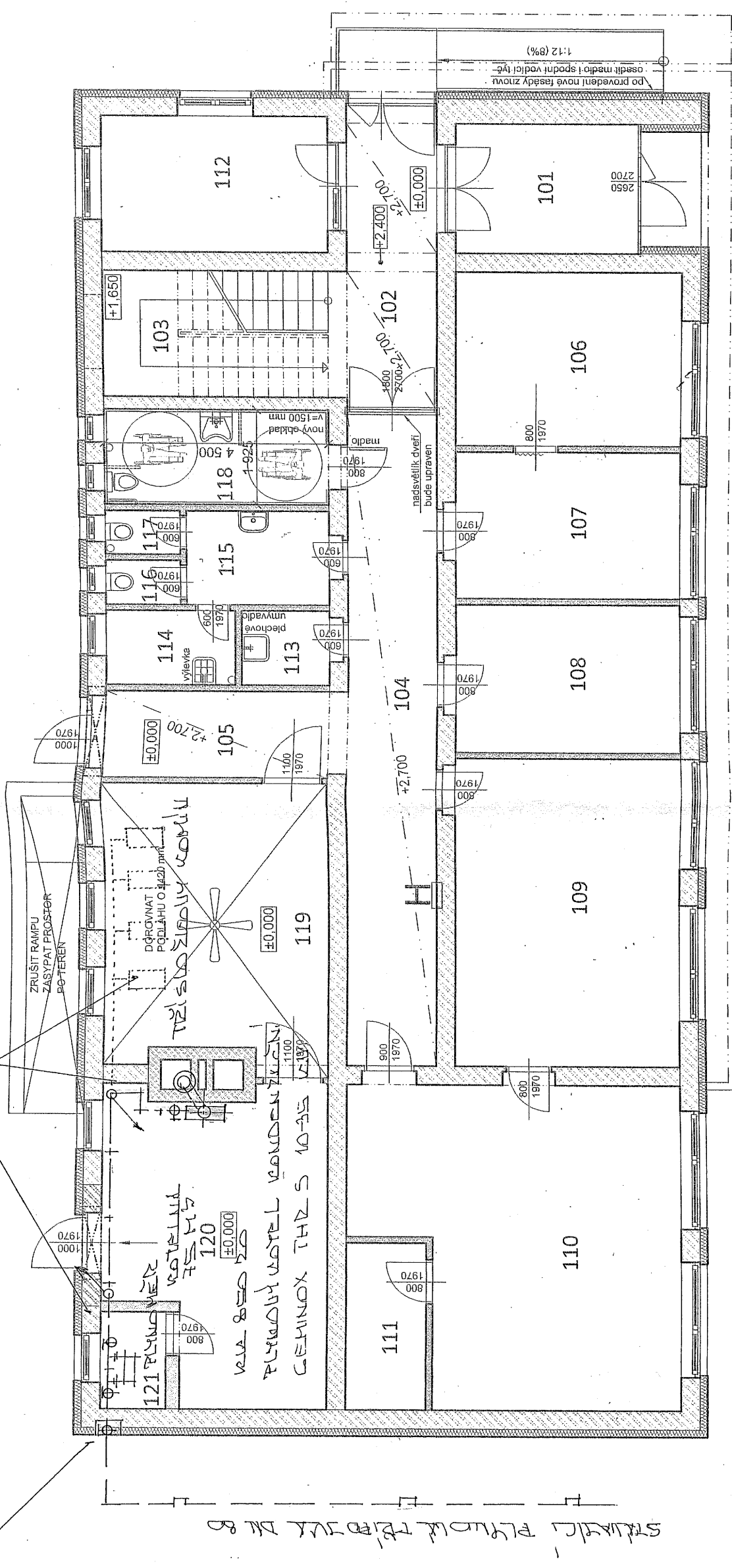
Šternberk prosinec 2013

Ing. Skalová Alena

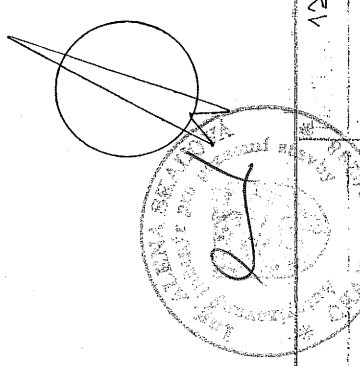


— DEHONNIZ POTABILIZACIJA I DEHONNIZACIJA

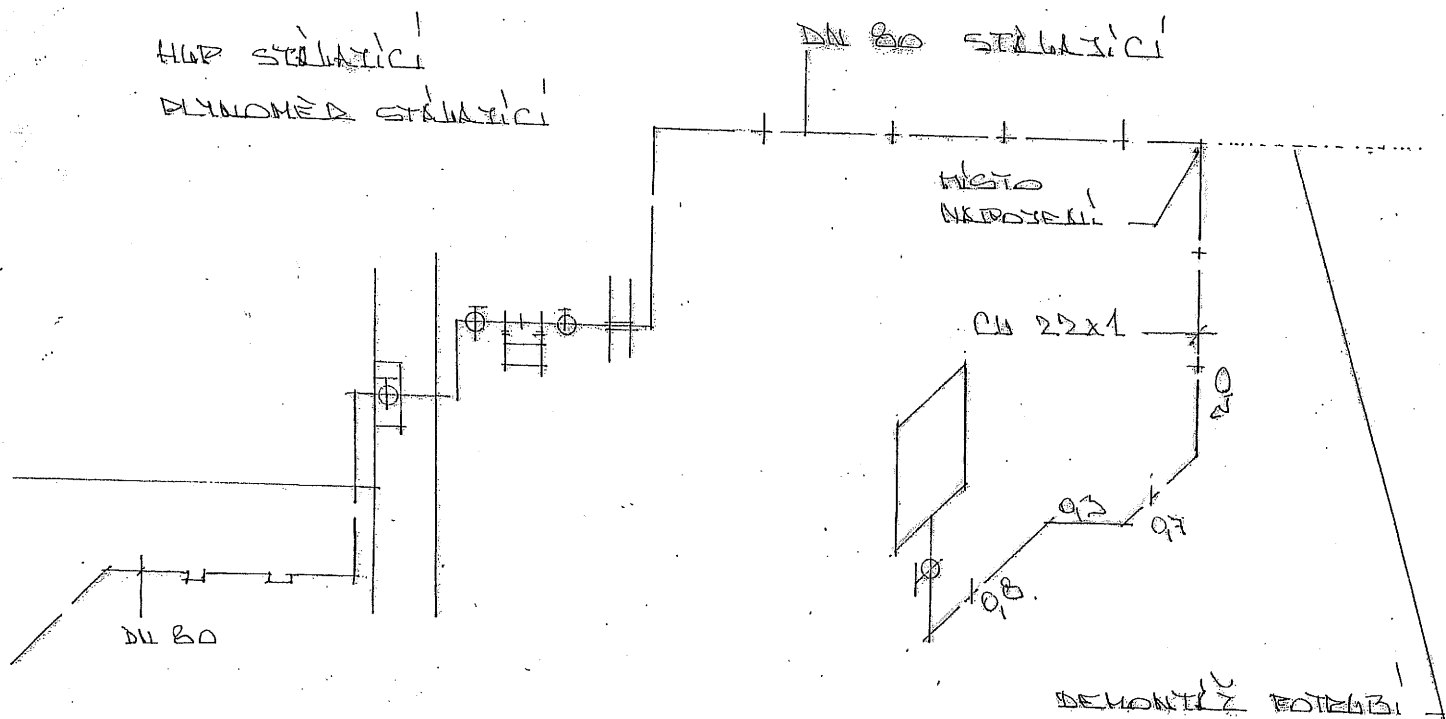
STUDENTS' ATTITUDE
TOWARDS
SCIENCE



STANDARD FILM & TUBING CO



VYPRAC.	ИЛГ. КЛЕНА СКАЛОНА	12/20/13
INVEST	УП РД, ЗАДАНО ИЛМ. 1359/1 РРМХ 1	
УП РД - СТАВНЕНЕ		1.100
СТАВЕНА, ПРАВА ОБЈЕКТА		100%
1. ПП - ЗАДАНО СТАВНА		1



KM 850 20
PLYNOVÝ KOTEL KONDENZAČNÍ
GEMINOX THRS 10-35 C



VYPRACOVANÉ	ING. ALENA SKALOVÁ	13.11.2013
INVESTOR	ÚP ČR, KARLOVO NÁM. 1591/1, PRAHA 1	
ÚP ČR - ŠTERNBERK		1:50
STAVBA	ÚPRAVY OBJEKTU	
SCHEMA PLYNU		2