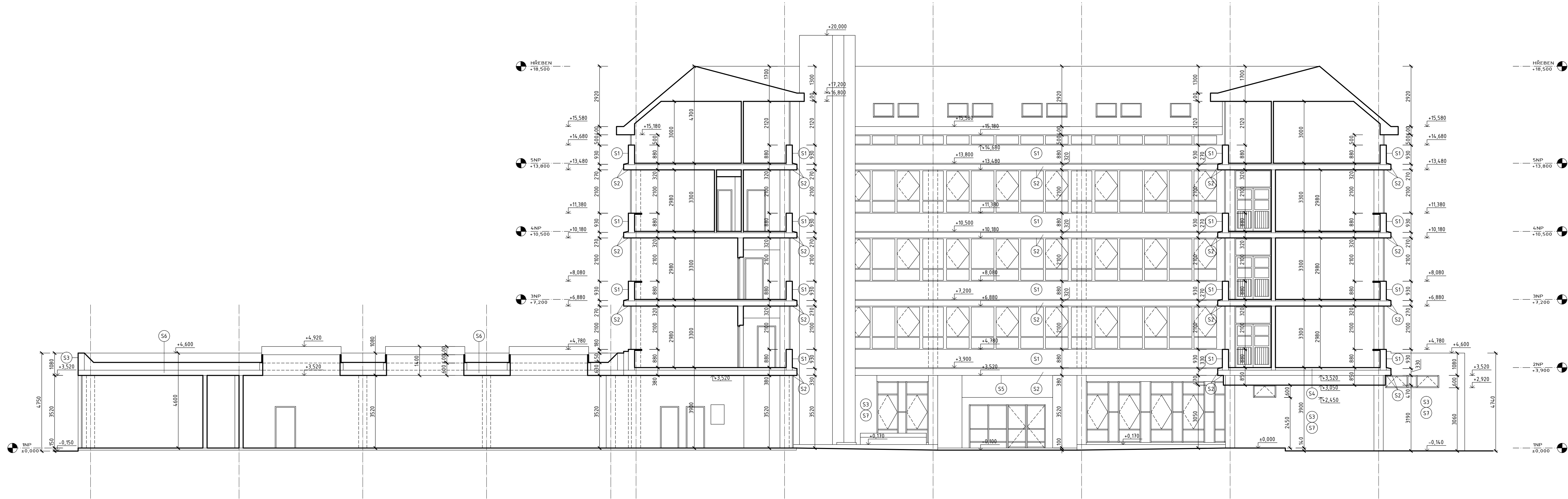


Řez B-B' – stávající stav



SKLADBY KONSTRUKCÍ:

- S1** -OBKLAD ZE SKLOKERAMICKÉ MOZAIKY + LEPIDLO
-KERAMICKÉ PANELE "KRAJSKÁ VARIANTA" (DUTÉ CHILY ZALITÉ V BETONU) H.250-300mm
-VNITŘNÍ OMÍTKA
- S2** -OBKLAD ZE SKLOKERAMICKÉ MOZAIKY + LEPIDLO
-STROPNÍ ŽB PREFAB. PANELE H.250mm
-Z HORNÍ STRANY SPÁDOVÝ CEMENTOVÝ POTĚR + OPLECHOVÁNÍ
- S3** -OBKLAD Z KERAMICKÝCH DESEK TYPU "ŠVÉDSKÁ ŽULA" + LEPIDLO H.cca30mm
-KERAMICKÉ PANELE "KRAJSKÁ VARIANTA" (DUTÉ CHILY ZALITÉ V BETONU) H.250-300mm, ZDVO KERAMICKÉ METRICKÉHO FORMÁTU H.300-500mm
-VNITŘNÍ OMÍTKA
- S4** -PODHLAD Z KOVOVÝCH KAZET cca600x600mm
-VZDUCHOVÁ MEZERA H.370mm
-TEPELNÁ MINERÁLNÍ IZOLACE H.cca80-100mm
-STROPNÍ ŽB PREFAB. PANELE H.250mm
-KONSTRUKCE PODLAHY H.70-130mm
- S5** -OBKLAD ZE SKLOKERAMICKÉ MOZAIKY + LEPIDLO
-STROPNÍ ŽB PREFAB. PANELE H.250mm
-KONSTRUKCE PODLAHY H.70-130mm
- S6** -KAČÍREK H.50mm
-PVC PÁS
-SEPARAČNÍ TEXTILIE
-3x ASFALTOVÝ PÁS (IPA)
-POLYSTYREN H.50mm
-HERAKLIT H.50mm
-PODKLADNÍ SPÁDOVÁ VRSTVA (KAČÍREK, ŠKVÁRA) 280-180mm
-STROPNÍ PANELE H.250mm
-VNITŘNÍ OMÍTKA
- S7** -OBKLAD ZE SKLOKERAMICKÉ MOZAIKY + LEPIDLO
-KERAMICKÉ PANELE "KRAJSKÁ VARIANTA" (DUTÉ CHILY ZALITÉ V BETONU) H.250-300mm, PLYNOSILIKÁTOVÉ ZDVO, ZDVO KERAMICKÉ METRICKÉHO FORMÁTU H.375-400mm
-VNITŘNÍ OMÍTKA

verze	datum	popis	zodpov. projektant	vypracoval

číslo paré				
A	01	02	03	04
05	06	07	08	09
10	11	12	13	14
15	16	17	18	19
20	21	22	23	24
25	26	27		



autorizace	ČKAIT - 0100204	Ing. Vladimír Žák	
------------	-----------------	-------------------	--

AS PROJECT CZ s.r.o. architektura, projekce, engineering, dodavatelská činnost a prodej U Prosfedního mlýna 128, 393 01 Pelhřimov, tel.: 565 323 249, www.asproject.eu			
autor, návrh	HIP	zodpov. projektant	vypracoval
	Michal Tomášek	Michal Tomášek	Michal Tomášek

ÚP ČR KoP Šumperk - rekonstrukce budovy

investor: Úřad práce České republiky, Karlovo náměstí 1359/1, 128 00 Praha 28	formát	12xA4
místo stavby: M. R. Štefánika č.p. 1059/20, 787 01 Šumperk	datum	01/2014
charakter stavby: stavební úpravy	stupeň dok.	projekt pro provádění stavby
oddíl dokumentace: D.1.1. Architektonicko-stavební řešení	č. zakázky	793/13
	č. archívni	793/CZ
obsah:	Řez B-B' - stávající stav	čís. výkresu: D.1.1.8