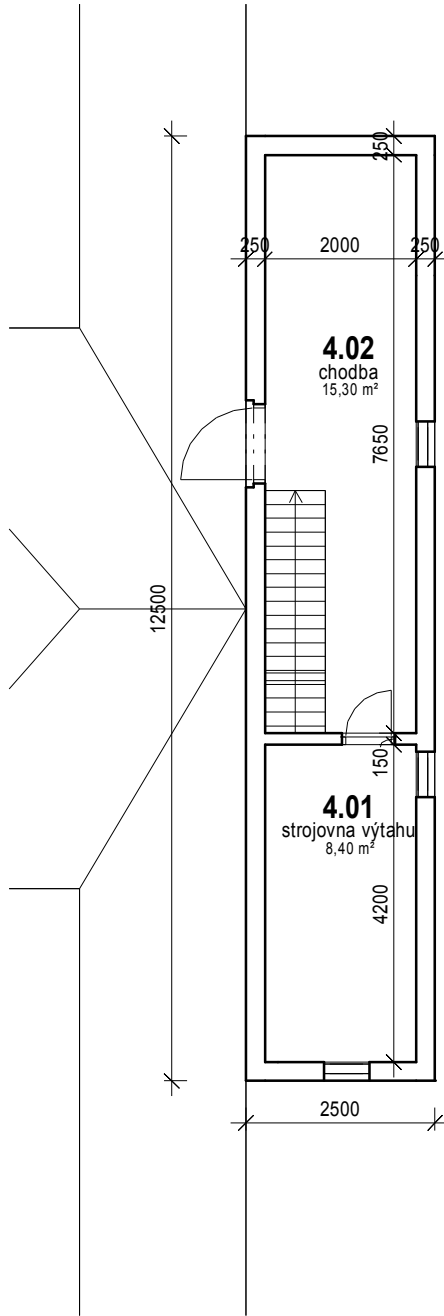


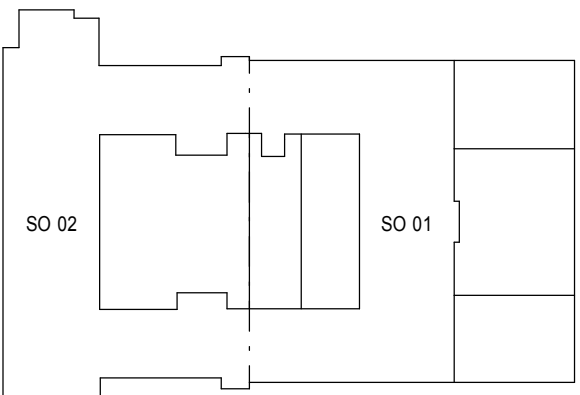
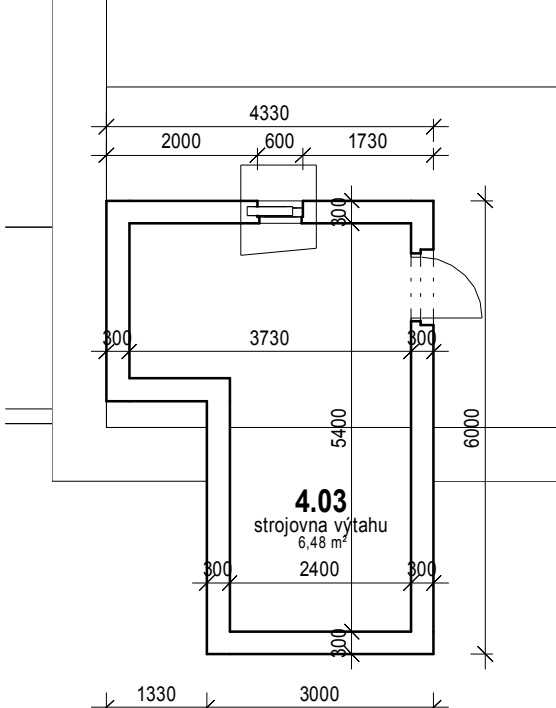
Legenda místnosti

Číslo	Název	Plocha	Obvod
4.01	strožovna výřahu	8,40 m²	12,40 m
4.02	chodba	15,30 m²	19,30 m
4.03	strožovna výřahu	6,48 m²	10,20 m
SNP		30,18 m²	41,90 m
Celkový součet:		30,18 m²	41,90 m

VÝŘEZ A



VÝŘEZ B



Poznámka

Zaměření objektu vychází z původní dokumentace skutečného provedení stavby a nového doměření na místě. Maximální odchylka přesnosti zpracování je do 150 mm. Úroveň +- 0,000 je v souladu s původní dokumentací vztáжена k výšce podlaží hlavního vstupního podlaží, tedy 2.np. Číslování podlaží vychází z daných souvislostí a návaznosti na terén a odpovídá původnímu označení nové budovy. Značení objektu - SO 01 (stará budova), SO 02 (nová budova). Označení účelů místností je převzato z původní dokumentace a částečně přizpůsobeno novému využití.

revize	popis	datum
--------	-------	-------

±0,000 =133,92 m.n.m. (výšk. systém Bpv)

Rekonstrukce budovy U Plovárny 1190, Děčín			objekt	SO 01, SO 02	č. zakázky	211
Investor: Ústecká vodárenská společnost, s.r.o. Křižkova 11, 120 00 Praha 2 IČ: 259 860 17 Z 221 890 941			Projektant: Ing. Petr Lošťák			
Výkres: 1:100			Datum: 1.3.2012			
Půdorys střechy			Měřítko: 1:100			
			Stav: F 1.1			
			206			