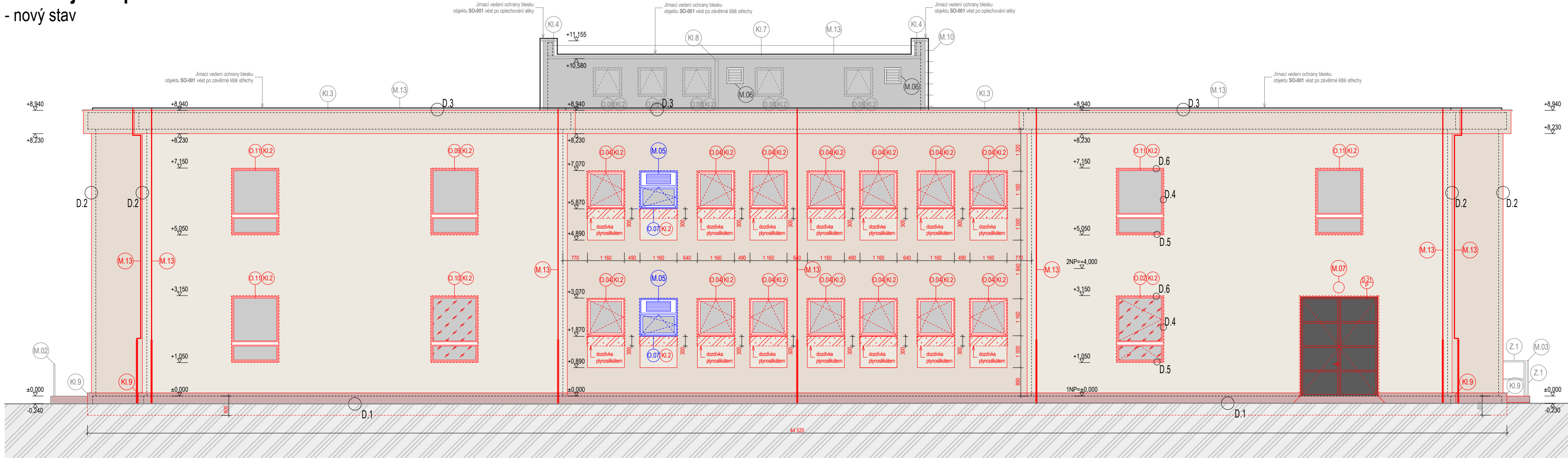
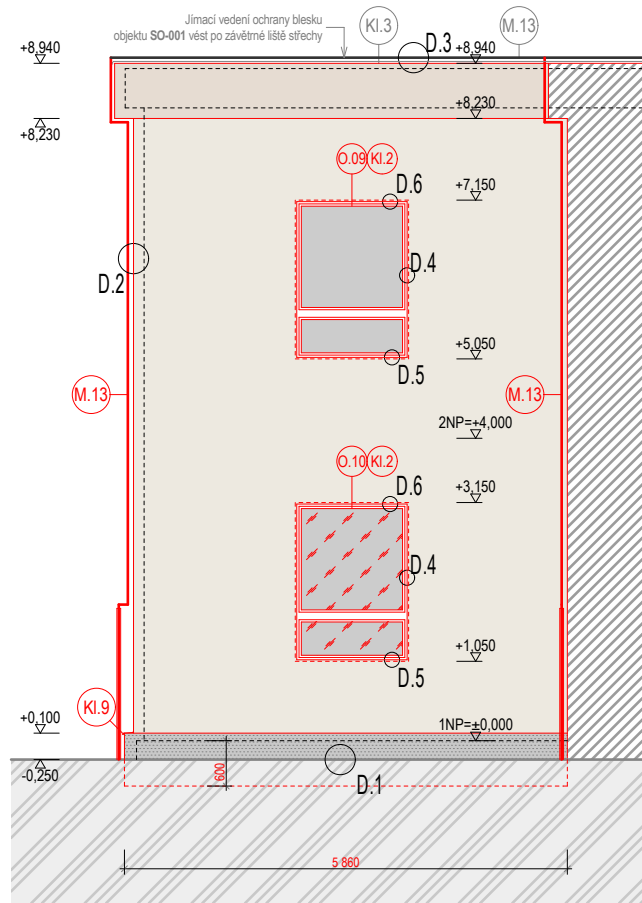


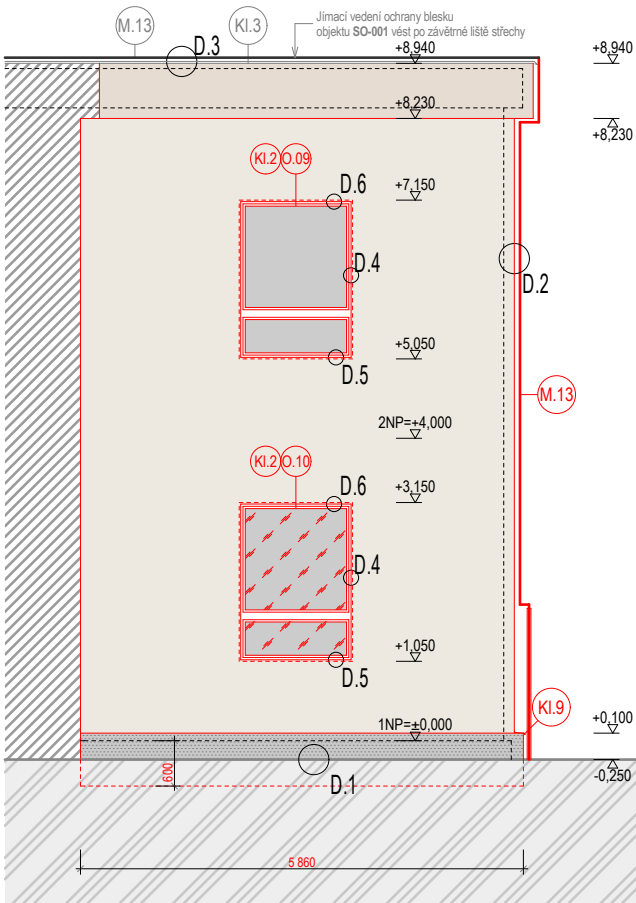
Pohled jihozápadní
- nový stav



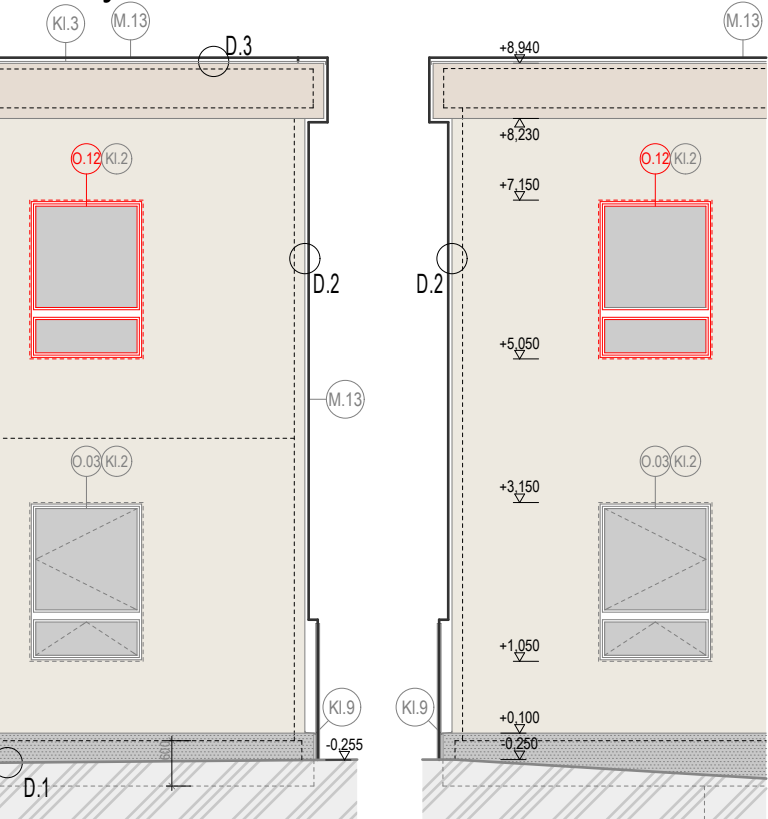
Pohled jihovýchodní
- pohled z atria (U)



Pohled severozápadní
- pohled z atria (U)



Část pohledu severozápadní a jihovýchodní
- nový stav



Poznámka:

- u dešťových vtoků bude provedena jejich demontáž v rámci etapy č. 3, budou osazeny nové dešťové vpusti v rámci dodávky skladby střešního pláště, které budou dopojeny na nově realizovanou kanalizaci etapy č. 1
- nové otvory pro VZT (sténové mřížky) nutno koordinovat se samostatnou částí SO08 - vzduchotechnika.
- všechny stávající mřížky ve fasádě zdemontovat a zazdit; vstupní a zásobovací rampu vyspravit
- požární dveře s tlačítkem a elektromagnetem nutno koordinovat s dokumentací SO - 005 - D.1.2 - EPS !!!
- Dobetonování a doždění otvorů po stávající vzduchotechnice - rozměry jsou uvedeny v půdorysech!
- uvolněný a nestabilní podklad omítky bude oklepan, oklepaná místa nutno před provedením KZS vyspravit hrubou jádrovou omítkou
- před provedením KZS v etapě č.3 demontovat veškeré povrchové prvky (revizní dvířka, větrací mřížky, čidla atp.) včetně svodné části hromosvodné instalace
- barevnost fasády, základní odstíny fasády jsou uvedeny ve výpisu skladeb, před zahájením prací bude proveden zkušební vzorek barevnosti na fasádě !!!
- konkrétní barevný odstín bude dohodnut dle konkrétního vzorníku dodavatele a odsouhlasen investorem za účasti dodavatele a projektanta stavby!!!
- projekt předepisuje provedení pouze certifikovaného KZS daného výrobce.
- provádění ETICS je závazně upraveno ČSN 73 29 01 a ČSN 73 29 02 provádění vnějších tepelných izolačních kompozitních systémů - platnou od 1. dubna 2005.

Legenda hmot

- fasáda; certifikovaný kontaktní zateplovací systém z fasádního EPS 70F tl. 140 (120) mm, povrchová úprava tenkovrstvá silikonová omítká (probarvená), zrn. tl. 2,0 mm, barevný odstín dle výběru investora (po konzultaci s projektantem) - dle vzorníku dodavatele
- fasáda - strojovna; certifikovaný kontaktní zateplovací systém z fasádního EPS 70F tl. 140 mm, povrchová úprava tenkovrstvá silikonová omítká (probarvená), zrn. tl. 2,0 mm, barevný odstín dle výběru investora (po konzultaci s projektantem) - dle vzorníku dodavatele
- sokl; certifikovaný kontaktní zateplovací systém z perimetrického polystyrenu (extrudovaného) tl. 160 mm, povrchová úprava střednězrná dekorativní omítká (drcený mramor), zrn. tl. 2,0 mm, barevný odstín dle vzorníku dodavatele
- výplně otvorů; profil rámu vyztužený plastový, venkovní barevný odstín bílý, vnitřní odstín rámu okna a křídla bílý, zasklení čiré, součinitel prostupu tepla oknem (okna jako celku) min. $U_w = 1,1$ (W/m².K)

Legenda značení:

M.01	Montáž nové fasádní mřížky. Velikost 1 000/400 mm, pozice mřížky viz pohledy (nasávací otvor VZT pro CHÚC typu A). Materiál mřížek ocelový plech,povrchová úprava nátěrem RAL 7 015 - 1 ks.
M.02	Zábradlí u vstupu do objektu. Nové obrousit a natřít - 1 x základní nátěr + 2 x vrchní email - povrchová úprava nátěrem RAL 7 015.
M.03	Nové zábradlí u vstupu do objektu. Nové ocelové trubkové zábradlí na zásobovací rampě. Natřít - 1 x základní nátěr + 2 x vrchní email - povrchová úprava nátěrem RAL 7 015.
M.04	Zábradlí v lodži 2NP. Nové obrousit a natřít - 1 x základní nátěr + 2 x vrchní email - povrchová úprava nátěrem RAL 7 015.
M.05	Montáž nové fasádní mřížky. Velikost 800/315 mm, pozice mřížky viz pohledy (součást rámu okna O.07 - požární klapka se servopohonem). Materiál mřížek ocelový plech,povrchová úprava nátěrem RAL 7 015 - 2 ks.
M.06	Montáž nové fasádní mřížky. Velikost 500/500 mm, pozice mřížky viz pohledy (odvětrání strojoven výtahu). Materiál mřížek ocelový plech,povrchová úprava nátěrem RAL 7 015 - 2 ks.
M.07	Demontáž a montáž světla nad vraty - dojde k osazení na VKZS, prodloužení o 150 mm.
M.08	Montáž nové fasádní mřížky. Velikost 1 000/1 000 mm, pozice mřížky viz pohledy (uzavírací klapka se servopohonem). Materiál mřížek ocelový plech,povrchová úprava nátěrem RAL 7 015 - 2 ks.
M.09	Montáž nové fasádní mřížky. Kulatá průměr 310 mm, pozice mřížky viz pohledy (odvětrání VZT ve strojovně). Materiál mřížek ocelový plech,povrchová úprava nátěrem RAL 7 015 - 1 ks.
M.10	Stupadla na střechu strojovny. Stávající stupadla prodloužit o tloušťku tepelného izolantu. Nové natřít - 1 x základní nátěr + 2 x vrchní email - povrchová úprava nátěrem RAL 7 015 - 7 ks.
M.11	Nové schůdky na střechu objektu SO03 (vstup pro obsluhu a údržbu střeš). Rozměry 1 500x700 mm (výška stupňů 150 mm). Ocelový rám z L profilu 40x40x4 - 1 x základní nátěr + 2 x email (povrchová úprava nátěrem RAL 7 015) + vyplň pozinkovaný porošt.
M.12	Montáž nové vnitřní mřížky - 1 400 x 400 (v kazetovém podhledu). Zásobování chráněné únikové cesty CHÚC typu A vzduchem. Materiál mřížek ocelový plech,povrchová úprava nátěrem RAL 7 015 - 1 ks.
M.13	Montáž nové jímací a svodné soustavy bleskosvodu vč. napojení na stávající ochranné pospojování uzemňovací soustavy. Provedení jímací a svodné soustavy dle samostatného projektu.
O.01 - O.08	Montáž nových plastových oken. Rám okna osadit na vnější lic zdíva. Barevné provedení rámu BÍLÁ barva. Podrobnější způsob osazení rámu oken provést v souladu s detaily viz sada výkresů č. PRO-SP-015. Podrobnější specifikace viz. specifikace - tabulka oken výkres č. PRO-SP-011.
D.01 - D.22	Montáž dveří viz. podrobnější specifikace - tabulka dveří výkres č. PRO-SP-012. Etapovitost dle příslušných půdorysů!
Kl.1 - Kl.9	Klémplíkové prvky viz. samostatný výpis - výkres č. PRO-SP-013.