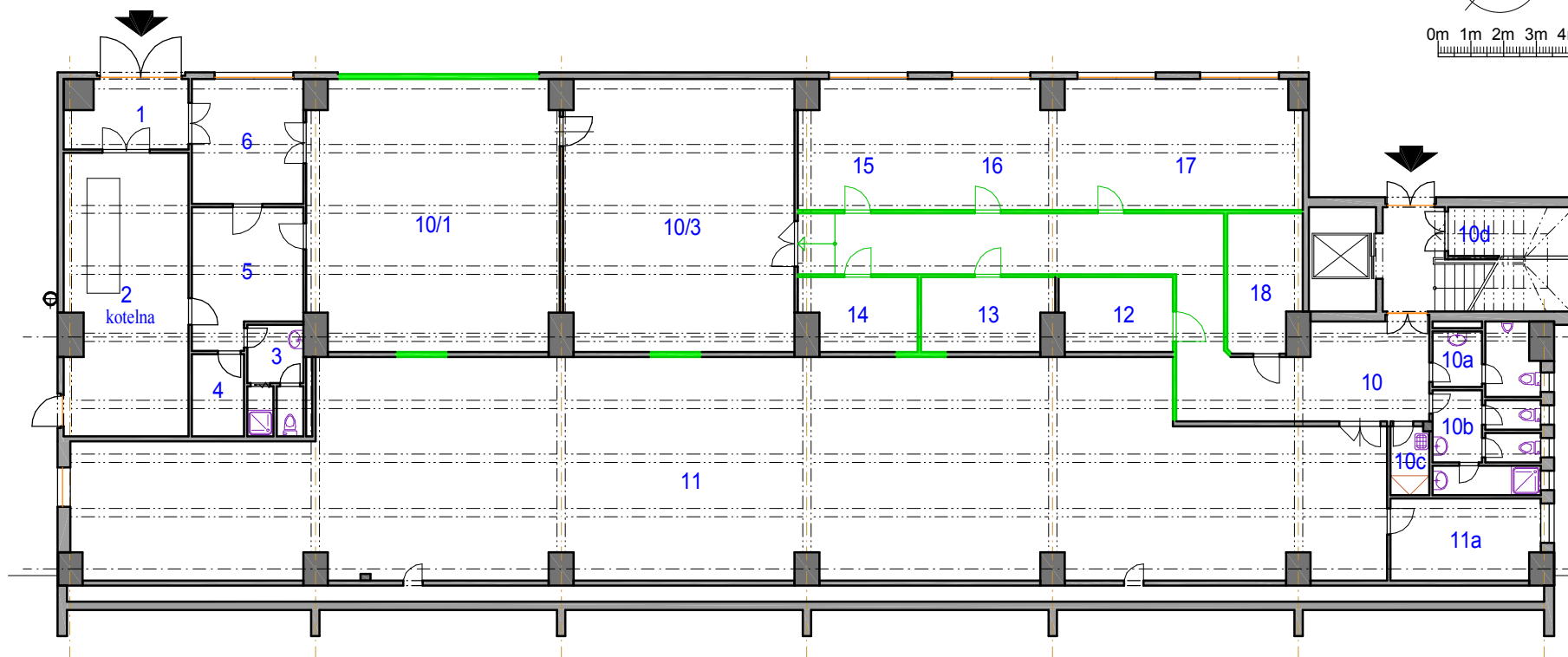




0m 1m 2m 3m 4m



TABULKA MÍSTNOSTÍ 1. NP

Míst.č.	Plocha	Míst.č.	Plocha
1	7,3	10c	2,5
2	32,1	10d	5,6
3	5,4	11	237,5
4	4,0	11a	11,2
5	13,3	12	7,7
6	12,9	13	8,8
10	46,9	14	7,5
10/1	62,2	15	59,9
10/3	58,2	16	
10a	6,0	17	
10b	9,3	18	9,2

Měřítko	1:200	PLOCHA	607,5
---------	-------	--------	-------

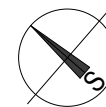
LEGENDA

- BOURÁNO
- DEMONTÁŽE

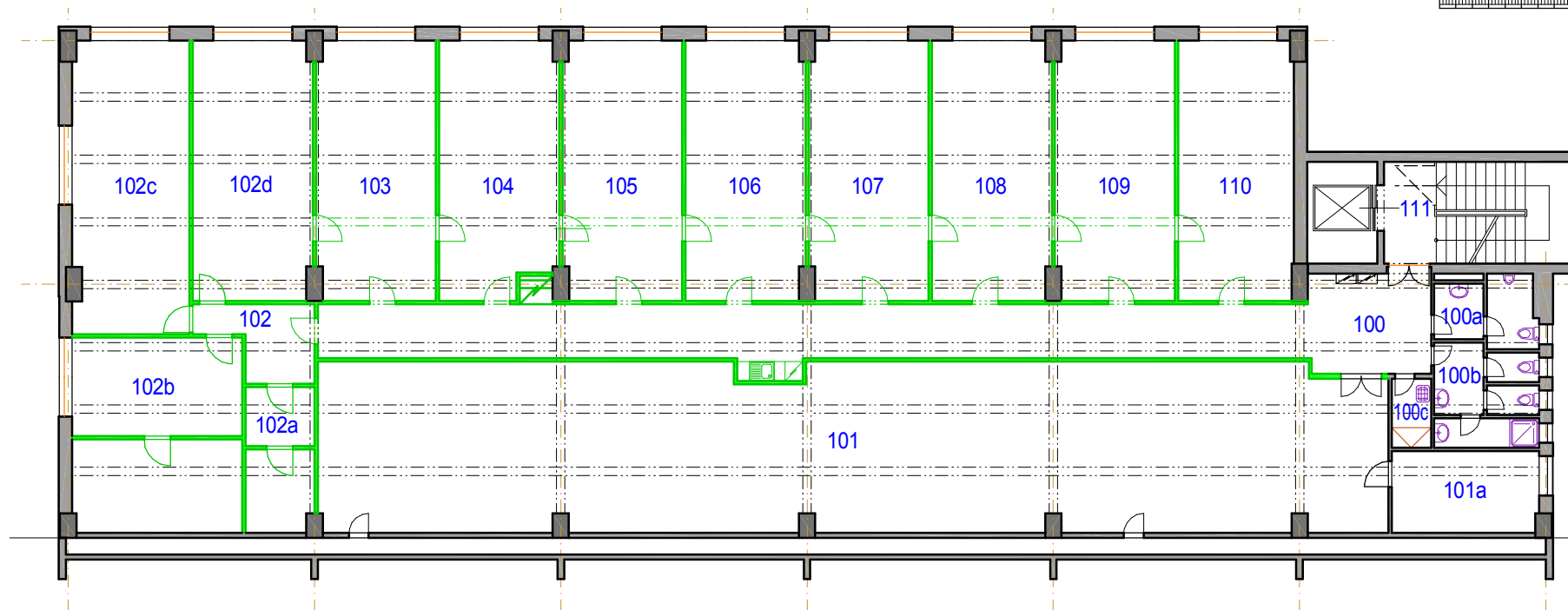
ČSSZ - ZÁLOŽNÍ PRACOVIŠTĚ IKP
Praha 5, Křížová 6

stávající stav *m - 1:200*

PŮDORYS 1. NP



0m 1m 2m 3m 4m



TABULKA MÍSTNOSTÍ 2. NP

Míst.č.	Plocha	Míst.č.	Plocha
100	63,4	102d	28,6
100a	6,0	103	28,6
100b	9,1	104	27,7
100c	2,5	105	28,6
101	166,2	106	28,6
101a	11,2	107	28,6
102	6,6	108	28,6
102a	9,0	109	28,6
102b	30,2	110	27,8
102c	31,6	111	17,9

Měřítko	1:200	PLOCHA	609,4
---------	-------	--------	-------

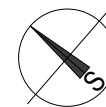
LEGENDA

- BOURÁNO
- DEMONTÁŽE

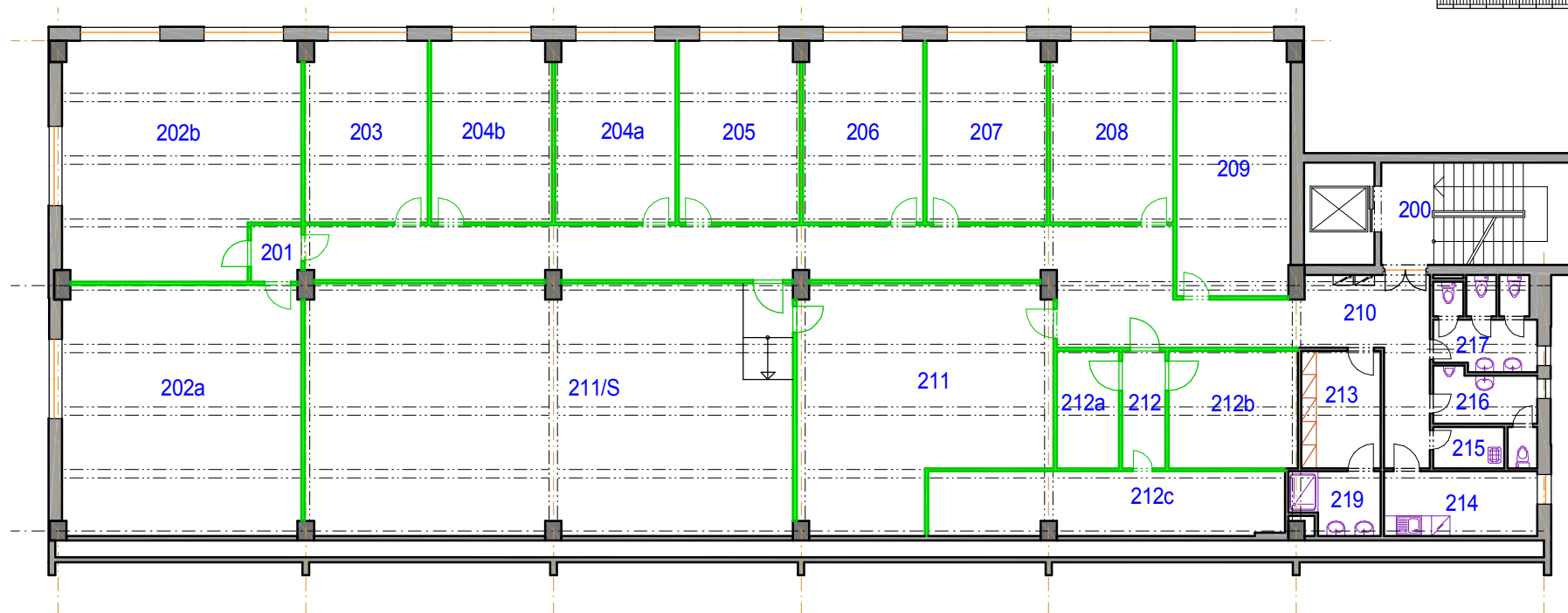
ČSSZ - ZÁLOŽNÍ PRACOVIŠTĚ IKP
Praha 5, Křížová 6

stávající stav m - 1:200

PŮDORYS 2. NP



0m 1m 2m 3m 4m



TABULKA MÍSTNOSTÍ 3. NP

Míst.č.	Plocha	Míst.č.	Plocha
200	17,9	211	50,9
201	2,5	211/S	112,3
202a	54,8	212	4,6
202b	49,7	212a	6,7
203	20,3	212b	13,9
204a	19,9	212c	20,7
204b	19,9	213	8,5
205	19,9	214	9,1
206	19,9	215	2,7
207	19,9	216	6,0
208	20,4	217	7,9
209	26,6	218	neobsazeno
210	69,3	219	4,8

Měřítko	1:200	PLOCHA	609,1
---------	-------	--------	-------

LEGENDA

BOURÁNO

DEMONTÁŽE

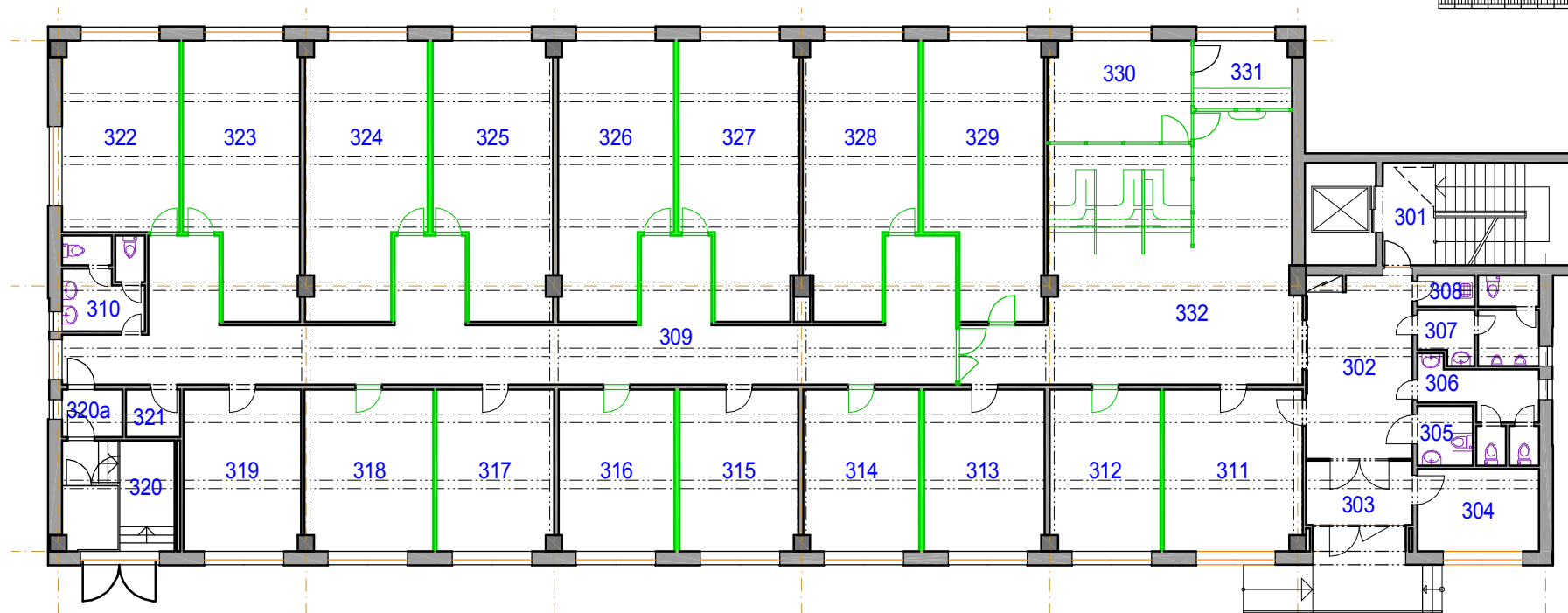
ČSSZ - ZÁLOŽNÍ PRACOVIŠTĚ IKP
Praha 5, Křížová 6

stávající stav m - 1:200

PŮDORYS 3. NP



0m 1m 2m 3m 4m



TABULKA MÍSTNOSTÍ 4. NP

Míst.č.	Plocha	Míst.č.	Plocha
301	17,9	318	19,0
302	17,8	319	17,3
303	6,3	320	11,0
304	9,2	320a	2,6
305	3,0	321	2,4
306	7,4	322	20,5
307	7,4	323	26,8
308	1,6	324	28,2
309	71,1	325	27,8
310	6,9	326	26,6
311	20,4	327	27,6
312	16,3	328	26,2
313	17,8	329	28,0
314	17,1	330	13,1
315	17,6	331	6,0
316	17,3	332	61,9
317	17,3		

LEGENDA

BOURÁNO

DEMONTÁŽE

Měřítko	1:200	PLOCHA	617,4
---------	-------	--------	-------

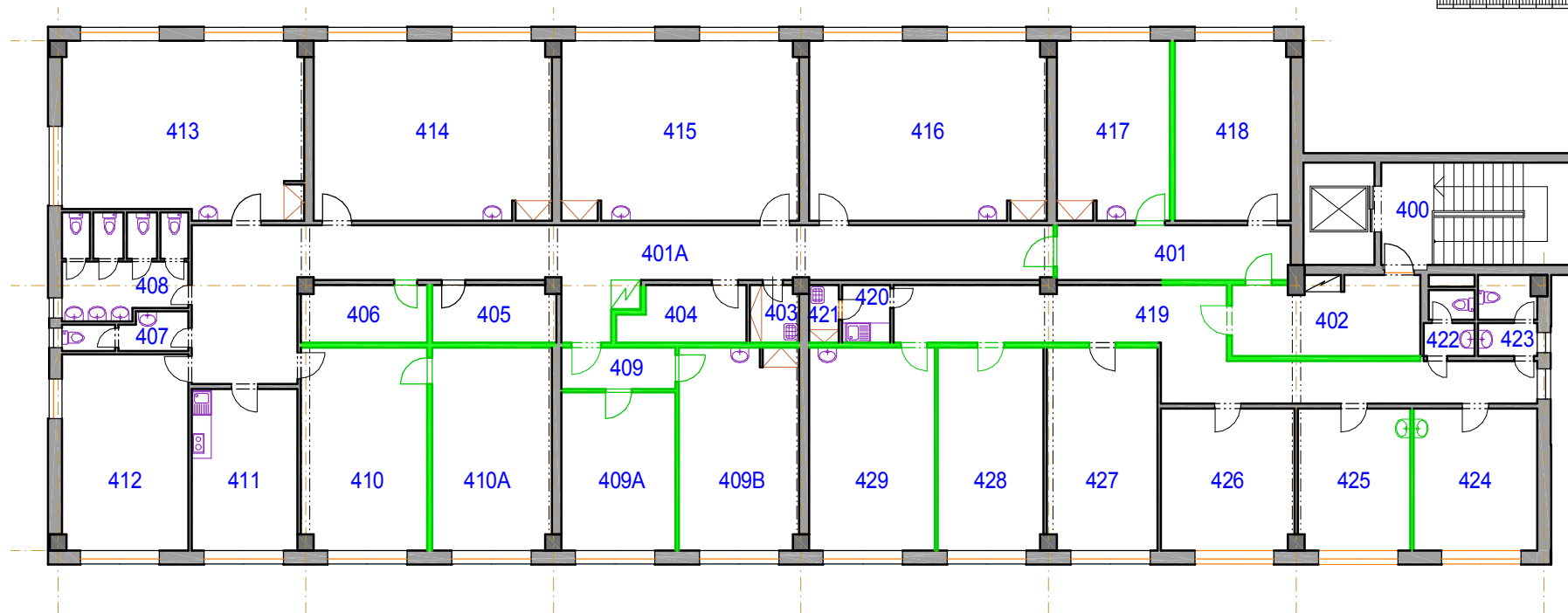
ČSSZ - ZÁLOŽNÍ PRACOVIŠTĚ IKP
Praha 5, Křížová 6

stávající stav m - 1:200

PŮDORYS 4. NP



0m 1m 2m 3m 4m



TABULKA MÍSTNOSTÍ 5. NP

Míst.č.	Plocha	Míst.č.	Plocha
400	17,9	413	38,3
401	11,6	414	39,1
401A	56,7	415	39,1
402	13,1	416	39,1
403	2,6	417	18,6
404	6,1	418	19,0
405	6,5	419	33,5
406	6,6	420	2,5
407	3,6	421	1,7
408	11,1	422	2,8
409	4,3	423	4,1
409A	16,6	424	16,1
409B	22,3	425	14,5
410	23,3	426	17,3
410A	22,2	427	20,5
411	15,7	428	19,6
412	22,7	429	23,4

LEGENDA

BOURÁNO

DEMONTÁŽE

Měřítko	1:200	PLOCHA	612,1
---------	-------	--------	-------

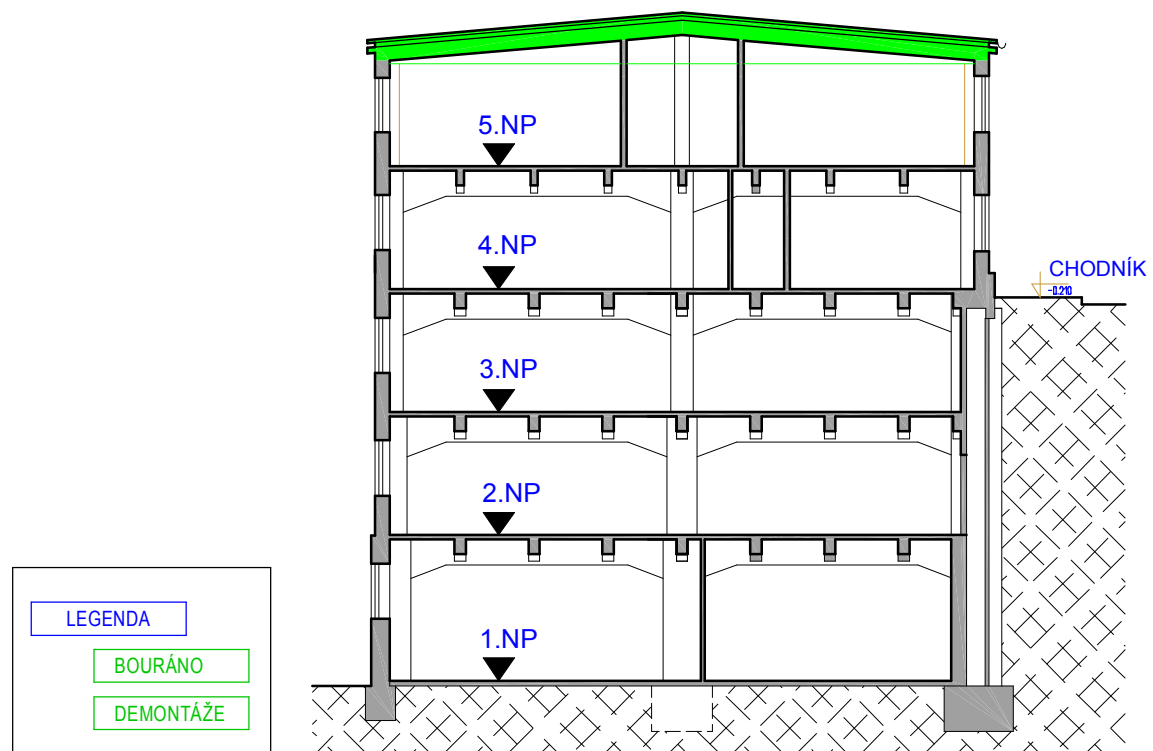
ČSSZ - ZÁLOŽNÍ PRACOVIŠTĚ IKP
Praha 5, Křížová 6

stávající stav m - 1:200

PŮDORYS 5. NP

0m 1m 2m 3m 4m

PŘÍČNÝ ŘEZ



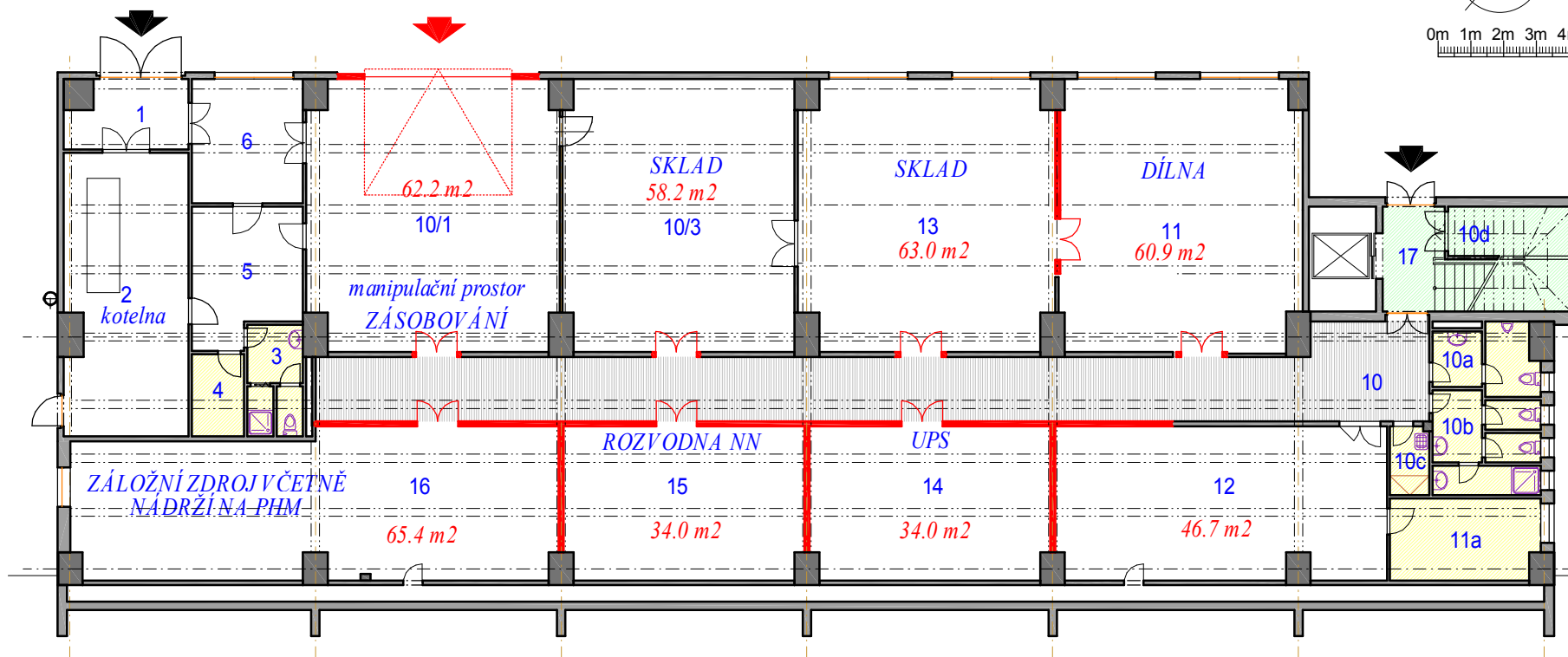
ČSSZ - ZÁLOŽNÍ PRACOVISTĚ IKP
Praha 5, Křížová 6

stávající stav m - 1:200

PŘÍČNÝ ŘEZ BUDOVOU



0m 1m 2m 3m 4m



TABULKA MÍSTNOSTÍ 1. NP

Míst.č.	Plocha	Míst.č.	Plocha
1	7,3	10c	2,5
2	32,1	10d	5,6
3	5,4	11	60,9
4	4,0	11a	11,2
5	13,3	12	46,7
6	12,9	13	63,0
10	71,0	14	34,0
10/1	62,2	15	34,0
10/3	58,2	16	65,4
10a	6,0	17	17,9
10b	9,3	18	neobsazeno

Měřítko	1:200	PLOCHA	622,9
---------	-------	--------	-------

LEGENDA

NAVŘZENÉ DISPOZIČNÍ ÚPRAVY - značeno červeně

TECHNICKÉ PROSTORY, SKLADY, MANIPULACE 495,5 m²

SOCIÁLNÍ ZÁZEMÍ 38,5 m²

CHODBA 71,0 m²

SCHODIŠTĚ 17,9 m²

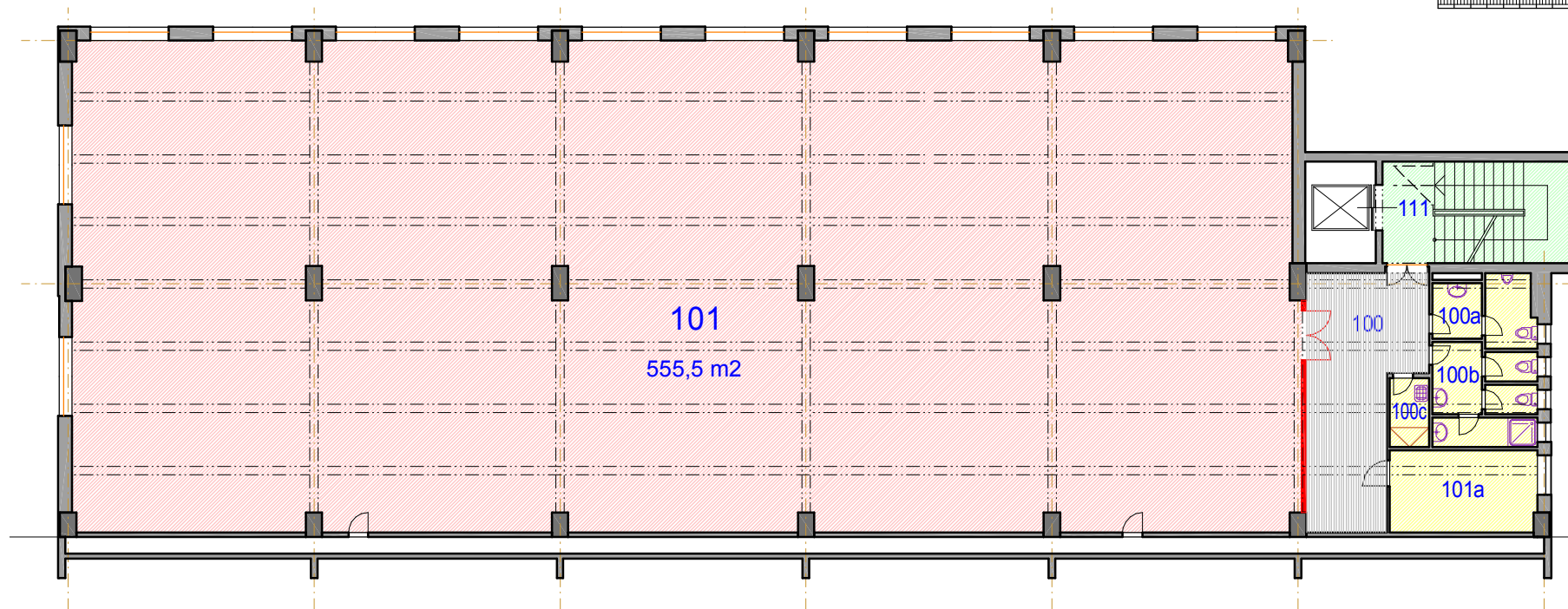
ČSSZ - ZÁLOŽNÍ PRACOVIŠTĚ IKP
Praha 5, Křížová 6

navržený stav m - 1:200

PŮDORYS 1. NP



0m 1m 2m 3m 4m



TABULKA MÍSTNOSTÍ 2. NP

Míst.č.	Plocha	Míst.č.	Plocha
100	23,3	102d	neobsazeno
100a	6,0	103	neobsazeno
100b	9,1	104	neobsazeno
100c	2,5	105	neobsazeno
101	555,5	106	neobsazeno
101a	11,2	107	neobsazeno
102	neobsazeno	108	neobsazeno
102a	neobsazeno	109	neobsazeno
102b	neobsazeno	110	neobsazeno
102c	neobsazeno	111	17,9

Měřítko	1:200	PLOCHA	625,5
---------	-------	--------	-------

LEGENDA

NAVŘZENÉ DISPOZIČNÍ ÚPRAVY - značeno červeně

TECHNOLOGIE 555,5 m2

SOCIÁLNÍ ZÁZEMÍ 28,8 m2

CHODBA 23,3 m2

SCHODIŠTĚ 17,9 m2

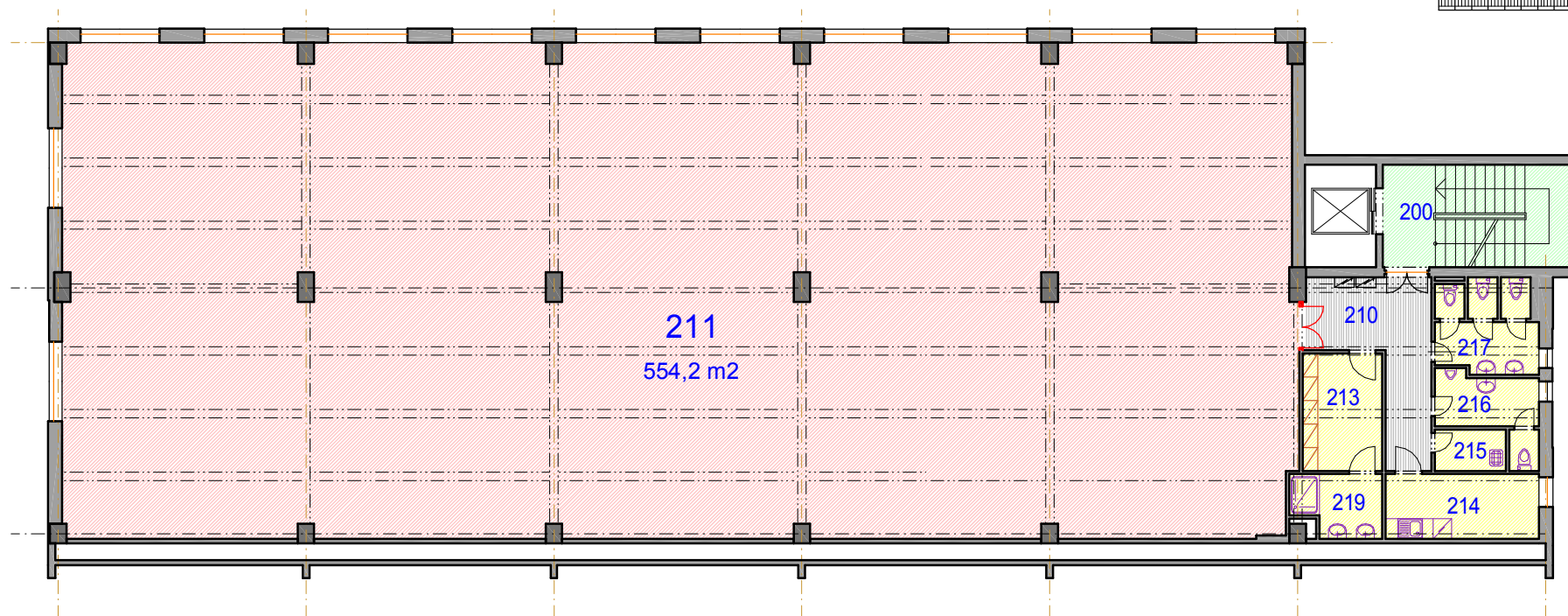
ČSSZ - ZÁLOŽNÍ PRACOVIŠTĚ IKP
Praha 5, Křížová 6

navržený stav m - 1:200

PŮDORYS 2. NP



0m 1m 2m 3m 4m



TABULKA MÍSTNOSTÍ 3. NP

Míst.č.	Plocha	Míst.č.	Plocha
200	17,9	211	554,2
201	neobsazeno	211/S	neobsazeno
202a	neobsazeno	212	neobsazeno
202b	neobsazeno	212a	neobsazeno
203	neobsazeno	212b	neobsazeno
204a	neobsazeno	212c	neobsazeno
204b	neobsazeno	213	8,5
205	neobsazeno	214	9,1
206	neobsazeno	215	2,7
207	neobsazeno	216	6,0
208	neobsazeno	217	7,9
209	neobsazeno	218	neobsazeno
210	13,5	219	4,8

Měřítko 1:200 PLOCHA 624,6

LEGENDA

NAVŘZENÉ DISPOZIČNÍ ÚPRAVY - značeno červeně

TECHNOLOGIE 554,2 m²

SOCIÁLNÍ ZÁZEMÍ 39,0 m²

CHODBA 13,5 m²

SCHODIŠTĚ 17,9 m²

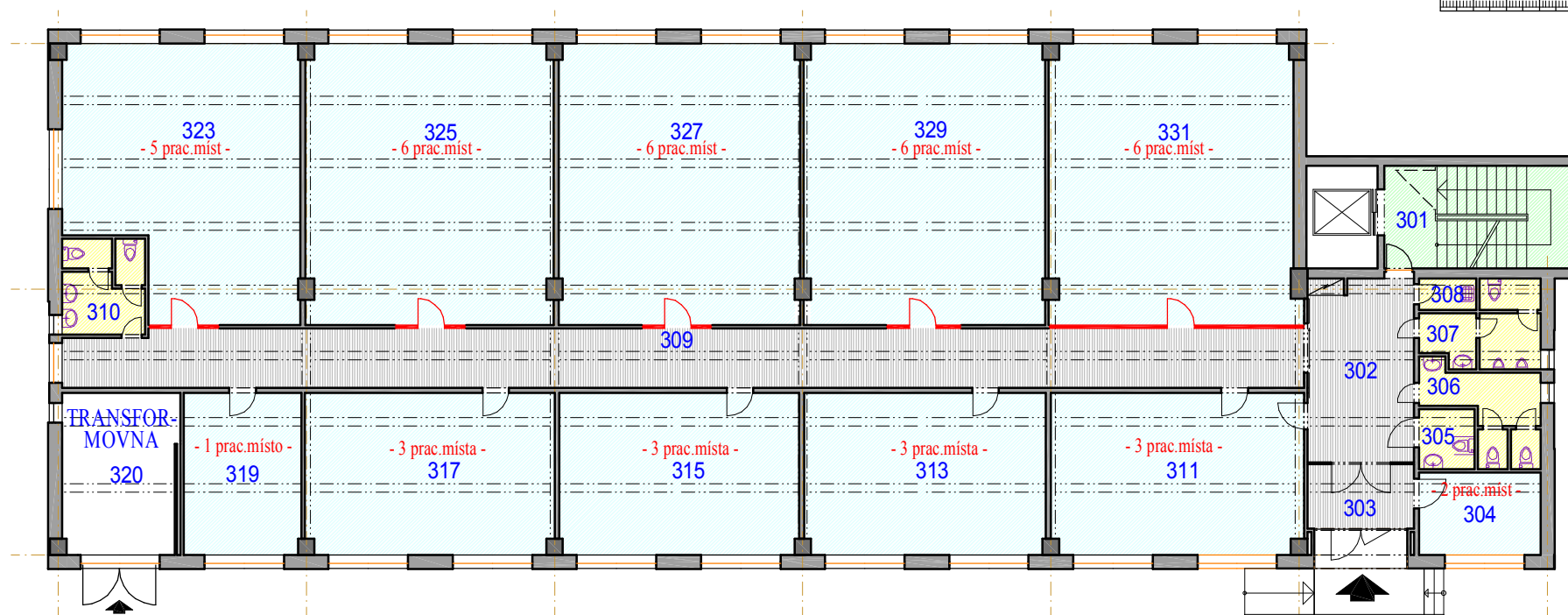
ČSSZ - ZÁLOŽNÍ PRACOVIŠTĚ IKP
Praha 5, Křížová 6

navržený stav m - 1:200

PŮDORYS 3. NP



0m 1m 2m 3m 4m



ulice KŘÍŽOVÁ

TABULKA MÍSTNOSTÍ 4. NP

Míst.č.	Plocha	Míst.č.	Plocha
301	17,9	318	neobsazeno
302	17,8	319	17,3
303	6,3	320	16,8
304	9,2	320a	neobsazeno
305	3,0	321	neobsazeno
306	7,4	322	neobsazeno
307	7,4	323	54,0
308	1,6	324	neobsazeno
309	66,8	325	63,2
310	6,9	326	neobsazeno
311	37,2	327	61,6
312	neobsazeno	328	neobsazeno
313	35,6	329	61,5
314	neobsazeno	330	neobsazeno
315	35,4	331	62,7
316	neobsazeno	332	neobsazeno
317	36,7		

Měřítko	1:200	PLOCHA	626,3
---------	-------	--------	-------

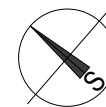
LEGENDA

NAVRŽENÉ DISPOZIČNÍ ÚPRAVY - značeno červeně	
CHODBA	90,9 m ²
SOCIÁLNÍ ZÁZEMÍ	26,3 m ²
KANCELÁŘE (-42 pracovních míst-)	474,4 m ²
SCHODIŠTĚ	17,9 m ²

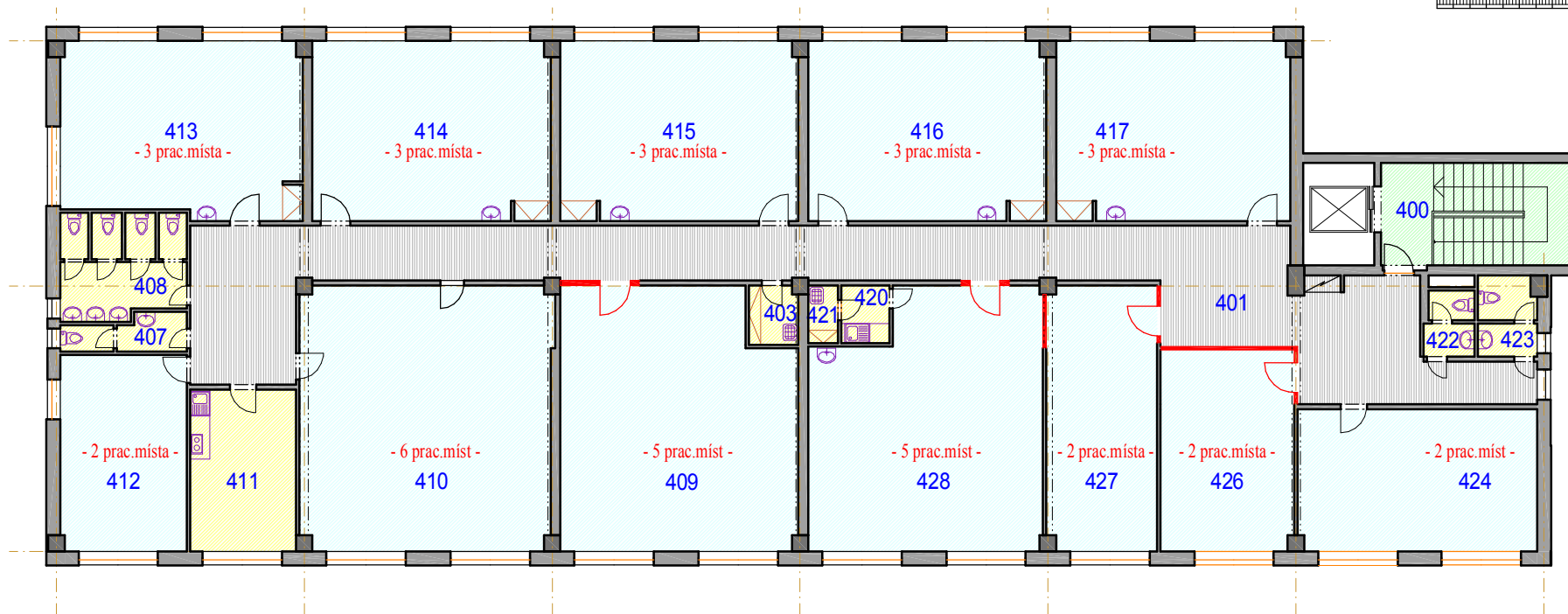
ČSSZ - ZÁLOŽNÍ PRACOVIŠTĚ IKP
Praha 5, Křížová 6

navržený stav m - 1:200

PŮDORYS 4. NP



0m 1m 2m 3m 4m



TABULKA MÍSTNOSTÍ 5. NP

Míst.č.	Plocha	Míst.č.	Plocha
400	17,9	413	38,3
401	91,9	414	39,1
401A	neobsazeno	415	39,1
402	neobsazeno	416	39,1
403	2,6	417	38,4
404	neobsazeno	418	neobsazeno
405	neobsazeno	419	neobsazeno
406	neobsazeno	420	2,5
407	3,6	421	1,6
408	11,1	422	2,8
409	54,8	423	4,1
409A	neobsazeno	424	31,1
409B	neobsazeno	425	neobsazeno
410	61,0	426	24,6
410A	neobsazeno	427	26,7
411	15,7	428	52,4
412	22,7	429	neobsazeno

Měřítko	1:200	PLOCHA	621,1
---------	-------	--------	-------

LEGENDA

NAVRŽENÉ DISPOZIČNÍ ÚPRAVY - značeno červeně

CHODBA	91,9 m ²
SOCIÁLNÍ ZÁZEMÍ	44,0 m ²
KANCELÁŘE (-39 pracovních míst-)	467,3 m ²
SCHODIŠTĚ	17,9 m ²

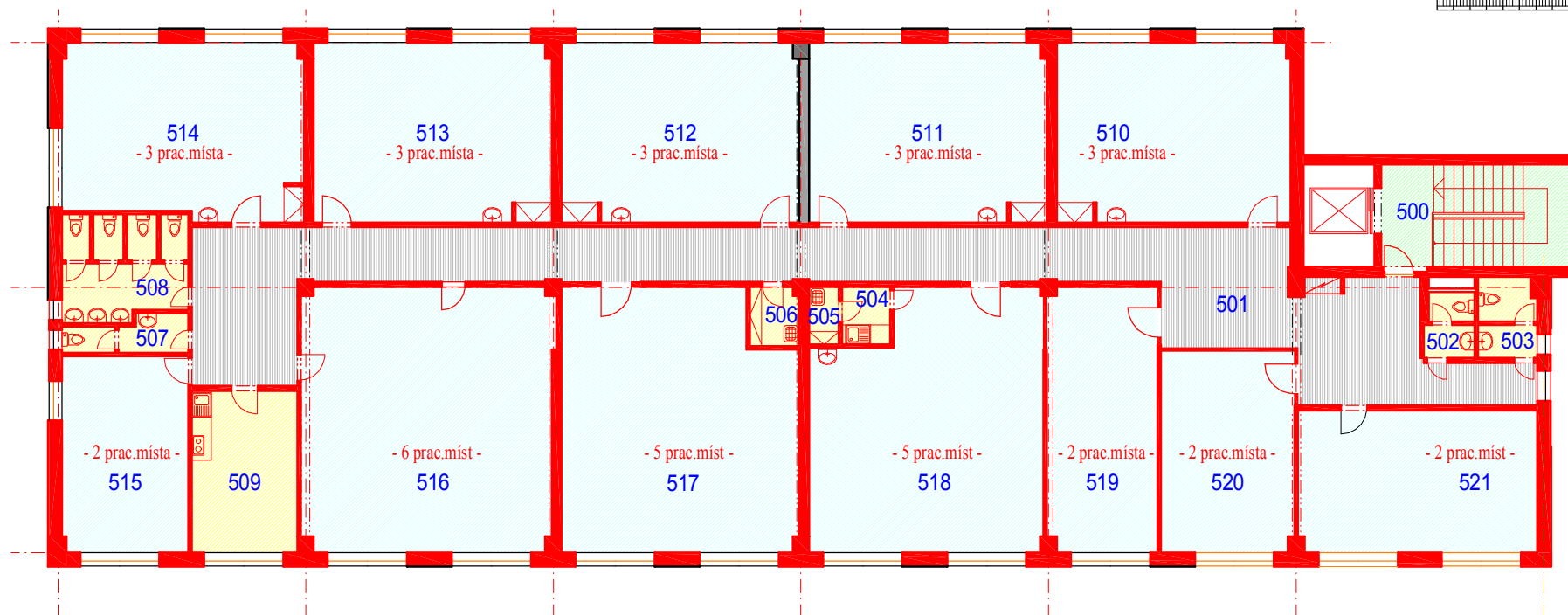
ČSSZ - ZÁLOŽNÍ PRACOVIŠTĚ IKP
Praha 5, Křížová 6

navržený stav m - 1:200

PŮDORYS 5. NP



0m 1m 2m 3m 4m



TABULKA MÍSTNOSTÍ 6. NP

Míst.č.	Plocha	Míst.č.	Plocha
500	17,9	511	39,1
501	91,9	512	39,1
502	2,8	513	39,1
503	4,1	514	38,3
504	2,5	515	22,7
505	1,6	516	61,0
506	2,6	517	54,8
507	3,6	518	52,4
508	11,1	519	26,7
509	15,7	520	24,6
510	38,4	521	31,1

Měřítko	1:200	PLOCHA	621,1
---------	-------	--------	-------

LEGENDA

NAVRŽEN NÁSTAVBA 6.NP - značeno červeně	
CHODBA	91,9 m ²
SOCIÁLNÍ ZÁZEMÍ	44,0 m ²
KANCELÁŘE (-39 pracovních míst-)	467,3 m ²
SCHODIŠTĚ	17,9 m ²

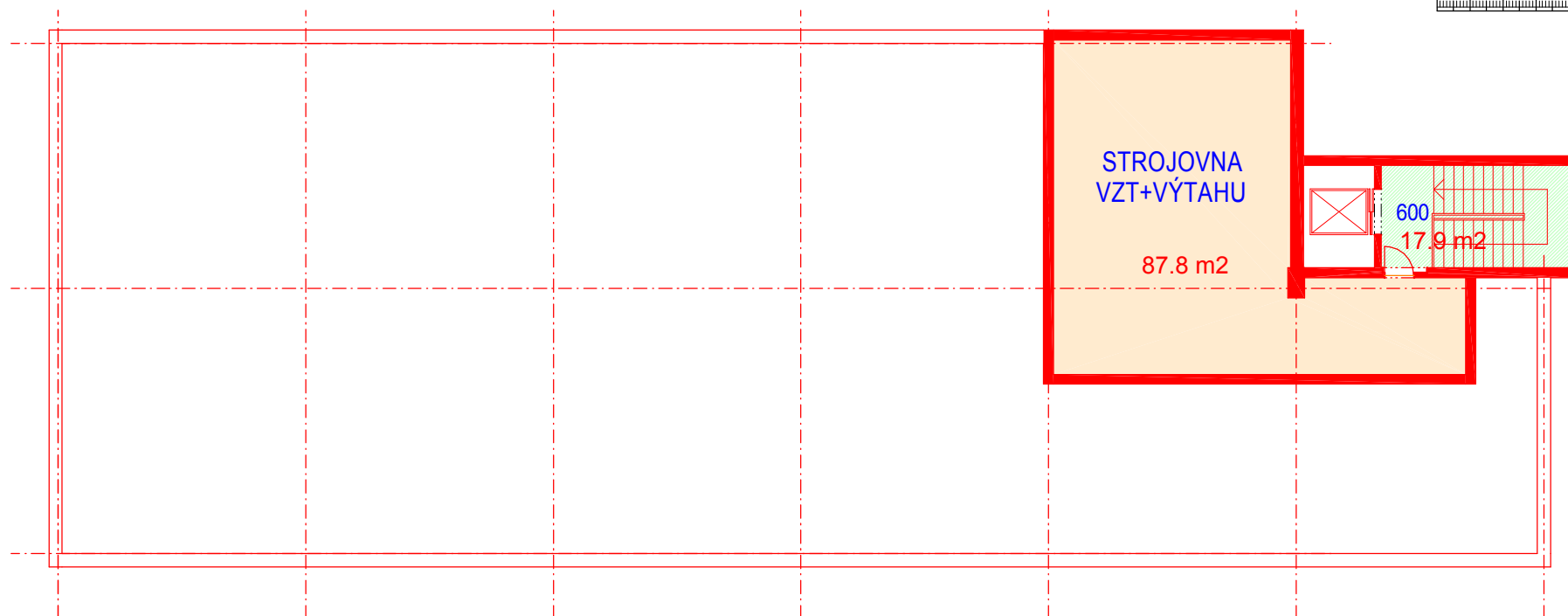
ČSSZ - ZÁLOŽNÍ PRACOVIŠTĚ IKP
Praha 5, Křížová 6

navržený stav m - 1:200

PŮDORYS 6. NP - NÁSTAVBA



0m 1m 2m 3m 4m

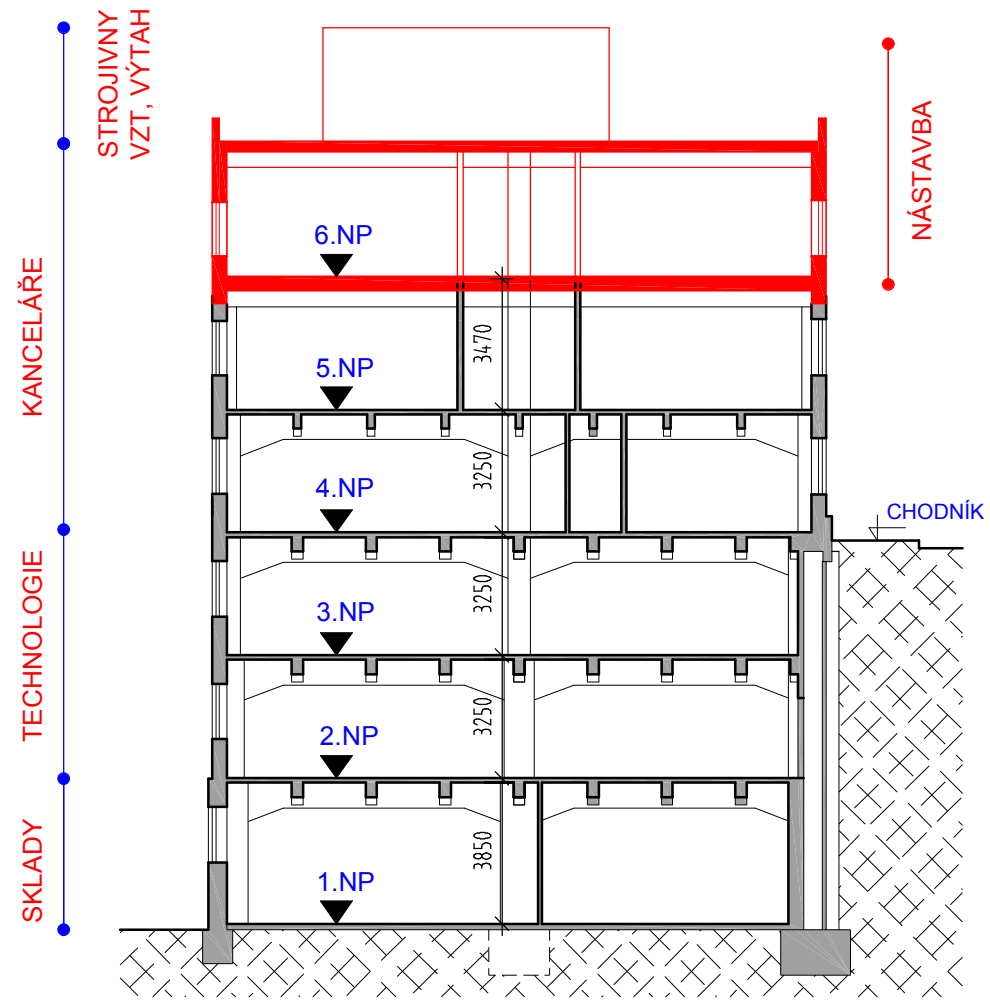
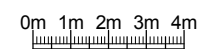


ČSSZ - ZÁLOŽNÍ PRACOVIŠTĚ IKP
Praha 5, Křížová 6

navržený stav *m - 1:200*

PŮDORYS STŘECHY

PŘÍČNÝ ŘEZ



ČSSZ - ZÁLOŽNÍ PRACOVISTĚ IKP
Praha 5, Křížová 6

navržený stav m - 1:200

PŘÍČNÝ ŘEZ BUDOVOU