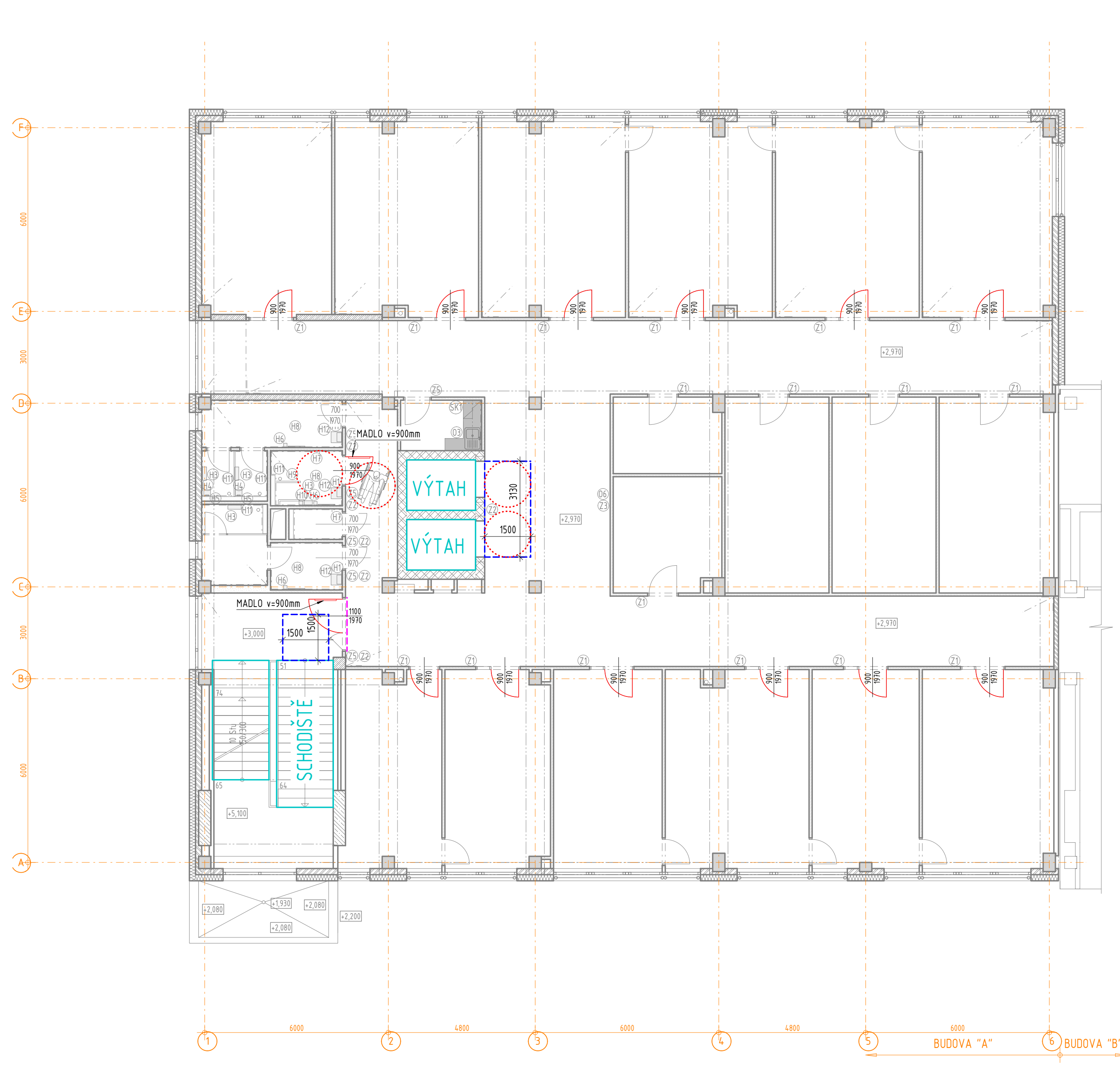


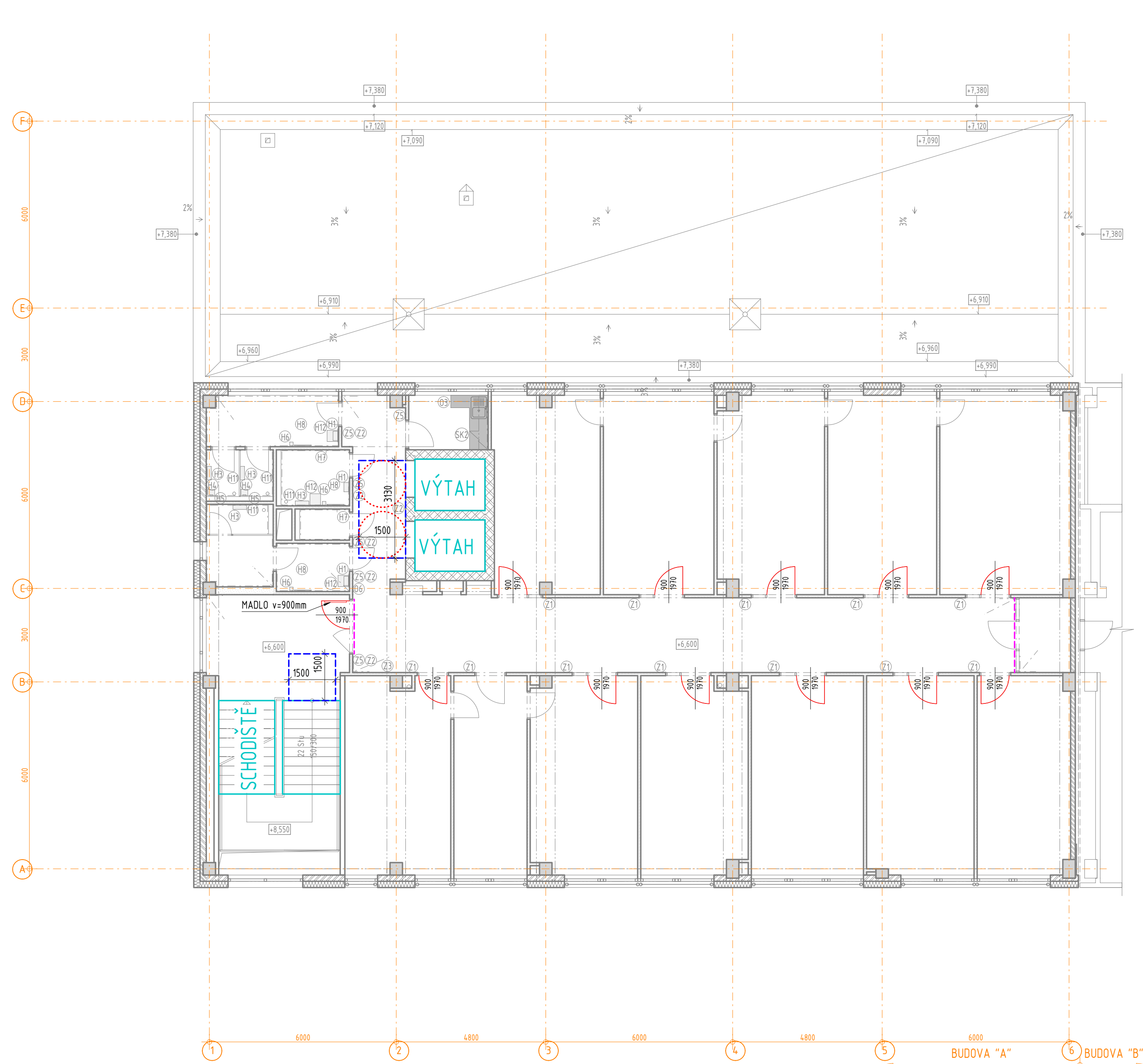
PŮDORYS 1.NP - BEZBARIÉROVÉ ÚPRAVY
M 1 : 100



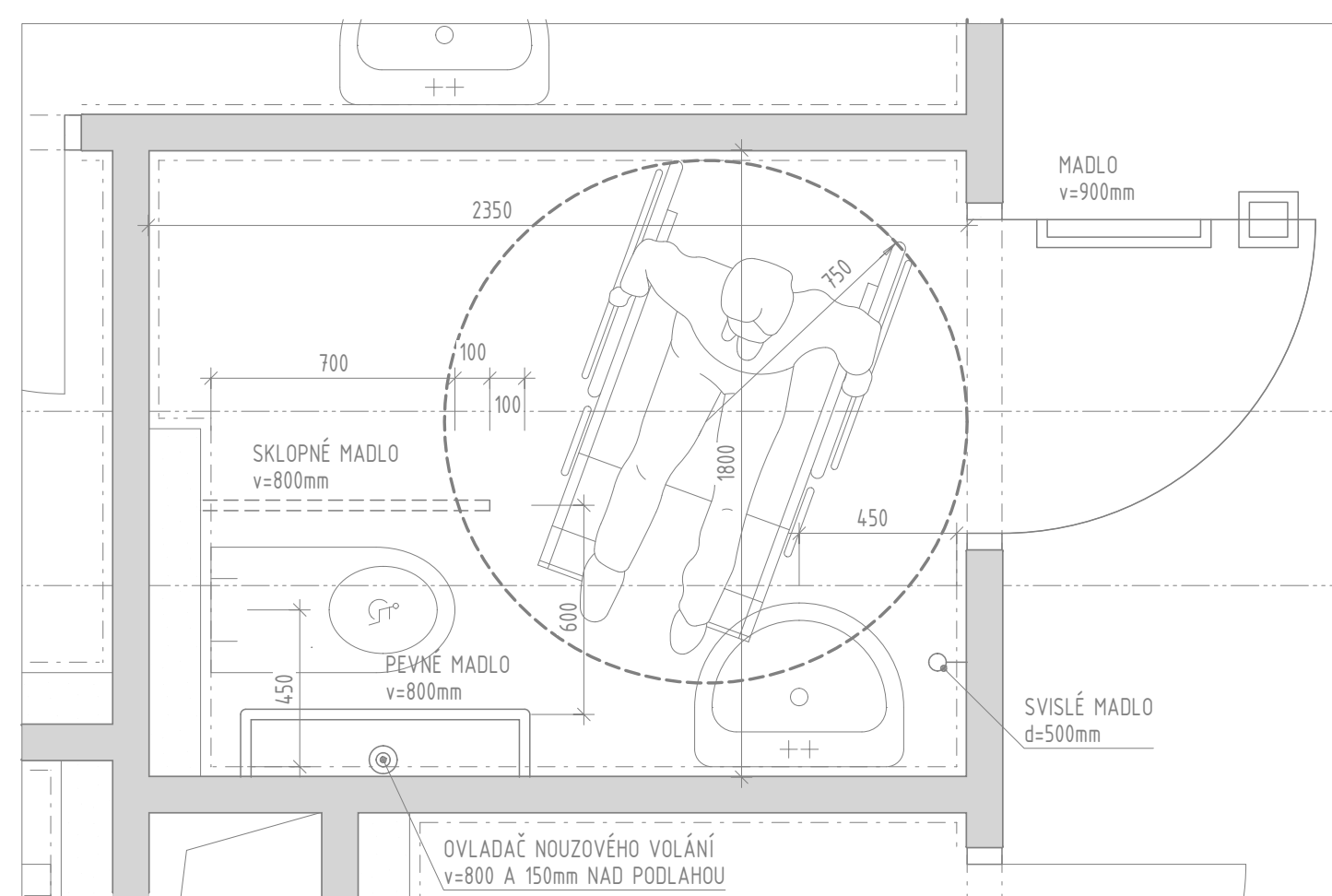
PŮDORYS 2.NP - BEZBARIÉROVÉ ÚPRAVY
M 1 : 100



PŮDORYS 3.NP - BEZBARIÉROVÉ ÚPRAVY
M 1 : 100



DISPOZIČNÍ ŘEŠENÍ BEZBARIÉROVÉHO WC
M 1 : 20



- STANDARDNÍ VYBAVENÍ WC KABINY :
- ZÁCHODOVÁ MÍSA OSAZENA V OSOVÉ VZDÁLENOSTI 450mm OD BOČNÍ STĚNY, MEZI ČELEM ZÁCHODOVÉ MÍSY A ZADNÍ STĚNOU KABINY MUSÍ BÝT min.700mm, VÝŠKOVÉ OSAZENÍ ZÁCHODOVÉ MÍSY JE 460mm,
 - UMYVADLO OPATŘENO STOJÁNKOVOU BATERIÍ S PÁKOVÝM OVLÁDÁNÍM, UMYVADLO MUSÍ UMOŽNIT PODJEZD OSOBU NA VOZÍKU, JEHO HORNÍ HRANA MUSÍ BÝT VE VÝŠCE 800mm,
 - NÁSTĚNNÉ MADLO, SKLOPNÉ MADLO S PODPŮRNOU NŮŽKOU - OSOVÁ VZDÁLENOST 600mm, VE VÝŠCE 800mm, SKLOPNÉ MADLO MUSÍ PŘESAHOVAT ZÁCHODOVOU MÍSU O 100mm, PEVNÉ NÁSTĚNNÉ MADLO MUSÍ PŘESAHOVAT ZÁCHODOVOU MÍSU O 200mm A BUDE OPATŘENO SVĚLLOU ČÁSTÍ,
 - SVĚTLÉ MADLO - VEDELE UMYVADLA UMÍSTĚNÉ SVĚTLÉ MADLO DÉLKY min.500mm,
 - ZÁCHODOVÝ SPLACHOVAČ - UMÍSTĚNÍ OVLÁDÁNÍ NA STRANĚ, ZE KTERÉ JE VOLNÝ PŘÍSTUP K ZÁCHODOVÉ MÍSE, NEVYŠÍ 1200mm NAD PODLAHOU
 - DRŽÁK NA TOILETNÍ PAPIR - UMÍSTĚNÍ POD PEVNÝM MADLEM VE VÝŠCE 600-700mm NAD PODLAHOU,
 - TOILETNÍ ZÁCHODOVÝ KARIÁČ - UMÍSTĚNÍ POD SKLOPNÝM MADLEM VE VÝŠCE 600-700mm NAD PODLAHOU,
 - ZÁSOBNÍK NA TEKUTÉ MÝDLO,
 - ODPADKOVÝ POKLÉ - POBLÍŽ UMYVADLA VE VÝŠCE 850mm BY MĚLA BÝT POKLÉCE O ROZMĚRECH 200x400mm,
 - ODPADKOVÝ KŮŠ,
 - ZÁSOBNÍK NA PAPIROVÉ RUČNÍKY,
 - HÁČEK NA ODĚVY UMÍSTĚNÝ VE VÝŠCE max.1200mm NAD PODLAHOU,
 - VYPÍNAČ SVĚTLA,
 - ZRCADLO - PEVNÉ ZRCADLO - SPODNÍ HRANA VE VÝŠI max.900mm NAD PODLAHOU A HORNÍ HRANA max.1800mm NAD PODLAHOU, SKLOPNÉ ZRCADLO NESMÍ MÍT PÁKU VYSTUPLUJÍCÍ DO PROSTORU,
 - OVLÁDACÍ SIGNALIZAČNÍ SYSTÉM NOUZOŽEVOLÁNÍ - V DOSAHU ZÁCHODOVÉ MÍSY A TO VE VÝŠCE 800mm NAD PODLAHOU A TAKÉ V DOSAHU Z PODLAHY A TO VE VÝŠCE 150mm NAD PODLAHOU, STISKEM TLAČÍTKA DOCHÁZÍ K AKTIVACI ALARMU, VYDÁVÁJÍCÍHO OPTICKOU A ZVUKOVOU SIGNALIZACI VOLÁNÍ OSOBY JE INDIKOVÁNO NA KONTROLNÍM MODULU A ALPEM NA VNĚJŠÍ STRANĚ ZÁCHODOVÉ KABINY NAD DVEŘMI TLAČÍTKO PRO ZRUŠENÍ ALARMU JE SITUOVÁNO VEDELE DVEŘÍ V ZÁCHODOVÉ KABINĚ SYSTÉM BY MĚL BÝT TAKÉ NÁPOJEN NA INFO, PODATELNU apod.
 - HORIZONTÁLNÍ MADLO NA DVEŘÍCH - Z VNITŘNÍ STRANY DVEŘÍ HORIZONTÁLNÍ MADLO - NEREZOVÁ TÝČ ø min.30 mm,
 - ZÁMEK DVEŘÍ MUSÍ BÝT ODJISTITELNÝ ZVENKU.

- LEGENDA
- PROSKLENÉ DVEŘE, STĚNY - VE VÝŠCE 900 A 1500mm KONTRASTNÍ ZNAČENÍ OPROTI POZADÍ - PRUH ZE ZNAČEK O PRŮMĚRU NEJMÉNĚ 50mm VZDÁLENÝCH OD SEBE NEVÝŠE 150mm
 - MADLO NA DVEŘÍCH - HORIZONTÁLNÍ, VÝŠKA 900mm
 - NEREZOVÁ TÝČ ø 30mm
 - NÁSTUPNÍ PROSTOR VERTIKÁLNÍCH KOMUNIKACÍ
 - MANIPULAČNÍ PROSTOR U DVEŘÍ
 - VYZNAČENÍ PROSTORU SCHODIŠTĚ, VÝTAHU, ŠKÁM SCHODIŠTĚVÁ PLOŠINA
 - MANIPULAČNÍ PROSTOR OSOB NA VOZÍKU ø 1500mm

POZNÁMKA:
DVEŘE DO KANCELÁŘÍ, ZASEDACÍCH MÍSTNOSTÍ A VEŘEJNĚ PŘÍSTUPNÝCH PROSTOR MAJÍ SVĚTLOU ŠÍŘKU HLAVNÍHO KŘÍDLA 900mm - MOŽNOST PŘEJEZDU VOZÍKŮ, ALE NEJSOU OPATŘENY HORIZONTÁLNÍM MADLEM.

1:0,000 = 417,400 m.n.m.		SOUBRAŇOVÝ SYSTÉM: JTSK	
		VÝŠKOVÝ SYSTÉM: B.p.v.	
ZNĚNÍ	DATA	PROJEKT	

INVESTOR:

Česká republika - ČSSZ

Česká republika - ČSSZ
Národná 25, 225 00 Praha 5
tel.: +420 257 061 111 fax: +420 257 062 860
e-mail: post@csz.cz

TECHNICO
TECHNICO - ČSAR s.r.o.
Fialova 1572/1, 746 01 Olomouc
tel. 602 790 970, e-mail: info@technico.cz

PROJEKTANT: Ing. Jana JAHODOVÁ
VYPRACOVAL: Ing. Klára MOTYČKOVÁ
KONTROLOVAL: Ing. Martin ULČIŇNÝ

ČÁST DOKUMENTACE:
D.1.1. ARCHITEKTONICKO-STAVEBNÍ ŘEŠENÍ

FORMÁT	12xA4
DATAUM	10/2013
STUPĚŇ	DPS
ZAKAZOVNÍ ČÍSLO	TO-426-DPS
MĚŘÍTKO	ČÍSLO VÝKRESU
PUDORYS 1.NP,2.NP,3.NP - BEZB. UPRAVY	1 : 100, 1:20 D.1.1.b.5.01.