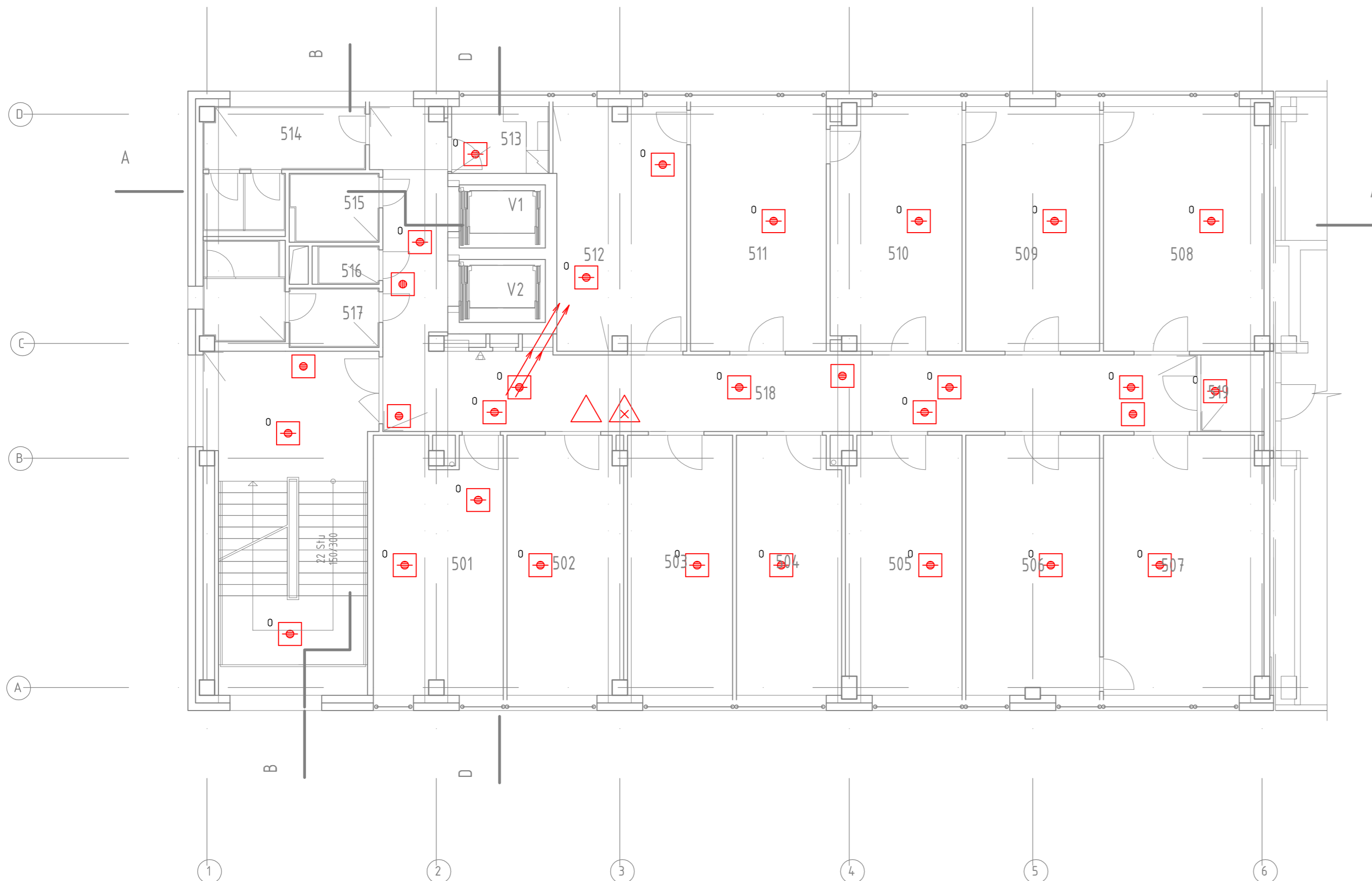


LEGENDA MÍSTNOSTÍ

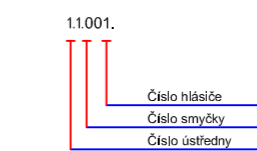
ČÍSLO	NÁZEV MÍSTNOSTI	PLOCHA	PODLAHA	STĚNA	LÉŠTA	STROP	POZNÁMKA	
501	SPRÁVCE BUDOVY - REFERENT BODP	22.24	KOBEREC	MALBA	KOBERCOVÁ LÉŠTA	MALBA		
502	KOBERNAČNÍ ZAMĚSTNANCI	20.38	KOBEREC	MALBA	KOBERCOVÁ LÉŠTA	MALBA		
503	VEDOUČÍ ODDĚLENÍ	18.78	KOBEREC	MALBA	KOBERCOVÁ LÉŠTA	MALBA		
504	VEDOUČÍ ODDĚLENÍ	18.34	KOBEREC	MALBA	KOBERCOVÁ LÉŠTA	MALBA		
505	DOZOR PN - EVIDENCE PN	20.35	KOBEREC	MALBA	KOBERCOVÁ LÉŠTA	MALBA		
506	KONZULTAČNÍ, PORADENSKÁ ČINNOST	23.72	KOBEREC	MALBA	KOBERCOVÁ LÉŠTA	MALBA		
507	KONZULTAČNÍ, PORADENSKÁ ČINNOST	28.74	KOBEREC	MALBA	KOBERCOVÁ LÉŠTA	MALBA		
508	OBORNÉ ZPRACOVÁNÍ, ROZHODNUTÍ	26.68	KOBEREC	MALBA	KOBERCOVÁ LÉŠTA	MALBA		
509	OBORNÉ ZPRACOVÁNÍ, ROZHODNUTÍ	22.48	KOBEREC	MALBA	KOBERCOVÁ LÉŠTA	MALBA		
510	OBORNÉ ZPRACOVÁNÍ, ROZHODNUTÍ	21.45	KOBEREC	MALBA	KOBERCOVÁ LÉŠTA	MALBA		
511	OBORNÉ ZPRACOVÁNÍ, ROZHODNUTÍ	22.72	KOBEREC	MALBA	KOBERCOVÁ LÉŠTA	MALBA		
512	OBORNÉ ZPRACOVÁNÍ, ROZHODNUTÍ	21.62	KOBEREC	MALBA	KOBERCOVÁ LÉŠTA	MALBA	PO SOK PODHLED	
513	KUCHYŇKA	4.44	KERLAŽBA DO FLEXI LEF	MALBA+KERAM. OBKLAD	KER. OBKLAD w=200h	MNER. KAZET. PODHLED	POHLED S POŽ. OO	
514	WC ŽENY	10.38	KERLAŽBA DO FLEXI LEF	MALBA+KERAM. OBKLAD	KER. OBKLAD w=200h	MNER. KAZET. PODHLED	POHLED S POŽ. OO	
515	SPRCHA	4.18	KERLAŽBA DO FLEXI LEF	MALBA+KERAM. OBKLAD	KER. OBKLAD w=200h	MNER. KAZET. PODHLED	POHLED S POŽ. OO	
516	OKROVÁ KOMORA	1.75	KERLAŽBA DO FLEXI LEF	MALBA+KERAM. OBKLAD	KER. OBKLAD w=200h	MNER. KAZET. PODHLED	POHLED S POŽ. OO	
517	WC MUŽI	9.22	KERLAŽBA DO FLEXI LEF	MALBA+KERAM. OBKLAD	KER. OBKLAD w=200h	MNER. KAZET. PODHLED	POHLED S POŽ. OO	
518	CHODBA	54.05	KERLAŽBA DO FLEXI LEF	MALBA	KERAM. SOKL S PŘÍLÁHEM	MNER. KAZET. PODHLED	POHLED S POŽ. OO	
519	KOPÍRKA	3.38	KERLAŽBA DO FLEXI LEF	MALBA	KERAM. SOKL S PŘÍLÁHEM	MNER. KAZET. PODHLED		
520	CHODBA	36.77	KERLAŽBA DO FLEXI LEF	MALBA	KERAM. SOKL S PŘÍLÁHEM	MNER. KAZET. PODHLED	PO SOK OBKLAD SCHODIŠTĚ	
V1	VÝTAHOVÁ ŠACHTA	3.71		OMÍTKA VPC ŠTUKOVÁ				
V2	VÝTAHOVÁ ŠACHTA	3.71		OMÍTKA VPC ŠTUKOVÁ				
PLOCHA MÍSTNOSTÍ CELKEM:		398.19						



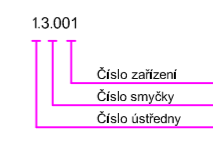
LEGENDA "EPS":

- Trasy kabelů vedení JE-Y(ST)Y LINKA č.1
- Trasy kabelů vedení JE-Y(ST)Y LINKA č.2
- Trasy kabelů s funkční schopností PRAFIaCom F LINKA č.3
- 5ks Tlačítkový hlásič MCP 545X-1R
- 25ks Multisenzorový hlásič MTD 533+USB501-1
- 1+1ks Maják BL V4RT, Siréna CS 200 SV/R

LEGENDA SMYČKY HLÁSIČI



LEGENDA SMYČKY FUNKČIHOZAŘIZENÍ



ZMĚNY		DATUM		PODPIS	
-------	--	-------	--	--------	--

INVESTOR: **Česká republika - ČSSZ**
 Česká republika - ČSSZ
 Křižová 25, 225 08 Praha 5
 tel.: +420 257 061 111, fax: +420 257 062 860
 e-mail: posta@cssz.cz

PROJEKTANT:	PAŠČÁK Rudolf	 TECHNICO TECHNICO Opava s.r.o. Hradecká 1576/51, 746 01 Opava tel: 553 760 970, e-mail: info@technico.cz
VYPRACOVAL:	PAŠČÁK Rudolf	
KONTROLOVAL:	Ing. ULIČNÝ Martin	

ČÁST DOKUMENTACE: **D.1.3. POŽÁRNĚ BEZPEČNOSTNÍ ŘEŠENÍ**

OSSZ Trutnov - rekonstrukce budovy "A" (i.č. akce SMVS : 113V222002201) K.ú. TRUTNOV, Parc.č. st.4427/2 PŮDORYS 5.NP-EPS	FORMÁT	4 x A4
	DATUM	10/2013
	STUPEŇ	DPS
	ZAKÁZKOVÉ ČÍSLO	TO-426-DPS
	MĚŘÍTKO:	ČÍSLO PARÉ:
	1:100	D.1.3.2.b.06