





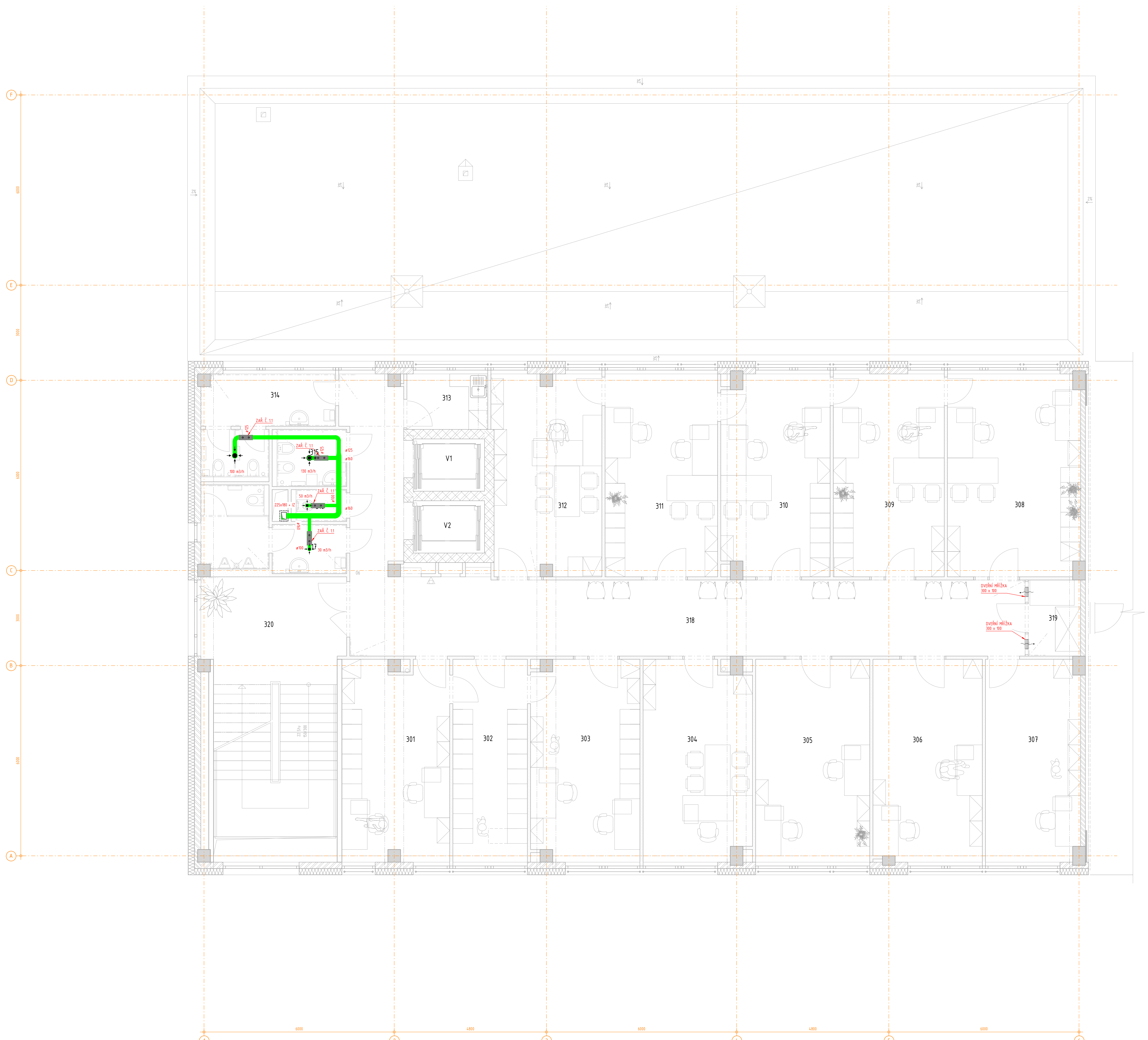
LEGENDA MÍSTNOSTÍ

Číslo	Název místnosti	Plocha
301	TALONKEL LÉKAŘŮ	31,09
302	SPROVNA	5,94
303	TALONKEL LÉKAŘŮ	31,53
304	VEDOUČÍ OZDĚLENÍ	31,99
305	KANCELÁŘ LÉKAŘŮ	33,94
306	KANCELÁŘ LÉKAŘŮ	31,94
307	KANCELÁŘ LÉKAŘŮ	18,95
308	KONZULTAČNÍ PORADENSKÁ ENKOST	36,43
309	KONZULTAČNÍ PORADENSKÁ ENKOST	32,43
310	KONZULTAČNÍ PORADENSKÁ ENKOST	31,38
311	KONZULTAČNÍ PORADENSKÁ ENKOST	31,71
312	VEDOUČÍ OZDĚLENÍ	31,42
313	KUCHYŇKA	4,44
314	WC ŽENY	10,30
315	HYGIENICKÁ KABINA	3,96
316	ŠKOLIVÁ KOPRKA	1,60
317	WC MUŽI	9,22
318	CHODBA	43,57
319	KOPÍRKA	3,96
320	CHODBA	33,77
V1	VÝTANOVÉ SÁCHA	3,74
V2	VÝTANOVÉ SÁCHA	3,74
PLOCHA MÍSTNOSTÍ CELKEM		394,88

LEGENDA ZNAČENÍ

-  ODVOD VZDUCHU
-  TALÍŘOVÝ VENTIL
-  VENTILÁTOR
-  DVĚŘNÍ MŘÍŽKA

POTRUBÍ BUDE Z MATERIÁLU POZINKOVANÉHO OCELOVÉHO PLÉČU. VŠECHLE STOLPÁČI POTRUBÍ ODVODNĚNO. POTRUBÍ PŘI VODNĚNÍ VZDUCHU A POTRUBÍ VEDOUČÍ V PROSTORU HAD POBLÉHEM KNP BUDE TEPELNĚ IZOLOVÁNO IZOLACÍ S AL FÓLIÍ TL 50 mm.



POZNÁMKA

POLOHY PROSTUPŮ JSOU POUZE ORIENTAČNÍ. JEJICH POLOHA ZÁVISÍ NA PŮDORYSNÉ POLOZE DUTIN STÁVAJÍCÍCH STROPNÍCH PANELOŮ. PROSTUPY JE MOŽNÉ PROVÁDĚT POUZE V DUTNÁCH A TO VRTÁNÍM DO PRŮMĚRU 120MM. MAXIMÁLNÍ DÉLKA PROSTUPU V PODELNĚM SMĚRU NESMÍ PŘEKROČIT 250MM. V PŘÍČNĚM SMĚRU JE MOŽNÉ PROVĚST V JEJEDNOM PANELOU VZDUCHU JEN 1 PROSTUP. V PODELNĚM SMĚRU MUSÍ BÝT MEZI LÍČI PROSTUPŮ NEJMÉNĚ 500MM. NENÍ MOŽNÉ PROVÁDĚT PROSTUPY V ŽEBRECH. NENÍ MOŽNÉ PROVÁDĚT BOURAČNÍ KLADBY ČI SEKÁNÍM. UVEDENÉ ZÁSADY VYHÁŽÍ Z PODKLADŮ VÝROBCE STROPNÍCH PANELOŮ A JE NEZBYTNĚ NUTNÉ JE DODRŽET!

DĚLENÍ, MONTÁŽ, UCHYCENÍ APOD. POTRUBÍ DLE POKYŇŮ A POŽADAVKŮ VÝROBCE. PŘI PŘECHODU POTRUBÍ PŘES KONSTRUKCE BUDE POTRUBÍ ULOŽENO V CHRÁNĚČE. VZNIKLÝ PROSTOR MEZI CHRÁNĚČKOU A POTRUBÍM BUDE VYPLNĚN.

POZNÁMKA: PŘED ZAHÁJENÍM STAVEBNÍCH PRACÍ NUTNO PŘEDEM ZKONTROLOVAT VŠECHNY MÍRY A DVĚŘI S PROJEKTOVÝM DOKUMENTÁLEM.

SOUŘADNICOVÝ SYSTÉM: JTSK  
VÝŠKOVÝ SYSTÉM: B.p.v.

1:1	1:2	1:3	1:4	1:5	1:6	1:7	1:8	1:9	1:10
-----	-----	-----	-----	-----	-----	-----	-----	-----	------

INVESTOR: <b>Česká republika - ČSSZ</b>		Česká republika - ČSSZ Křídlová 25, 225 06 Praha 5 tel. +420 274 011 113 fax. +420 274 002 880 e-mail: pismo@cssz.cz	
PROJEKTANT: Ing. Jana JÁHOODOVÁ	VÝKONOVATEL: Ing. Kamila HOBLIKOVÁ	<b>TECHNICO</b> TECHNICKO-OPRAVNÁ s.r.o. PŘEMYSLOVÁ 1274/101, 100 00 Olomouc tel. 005 760 016, e-mail: info@technico.cz	

ČÁST DOKUMENTACE: <b>D.1.4.3. VZDUCHOTECHNIKA</b>	
OSSZ Trutnov - rekonstrukce budovy "A" (č.á. akce SMVS : 119V22202201) K.Ú. TRUTNOV, parc.č. st.4427/2	FORMÁT: 15xA4 DATUM: 10/2013 STUPEŇ: DPS ZAKAZKOVÉ ČÍSLO: TO-426-DPS MĚŘÍTKO: 1:50 ČÍSLO VÝKRESU: D.1.4.3.b.04.