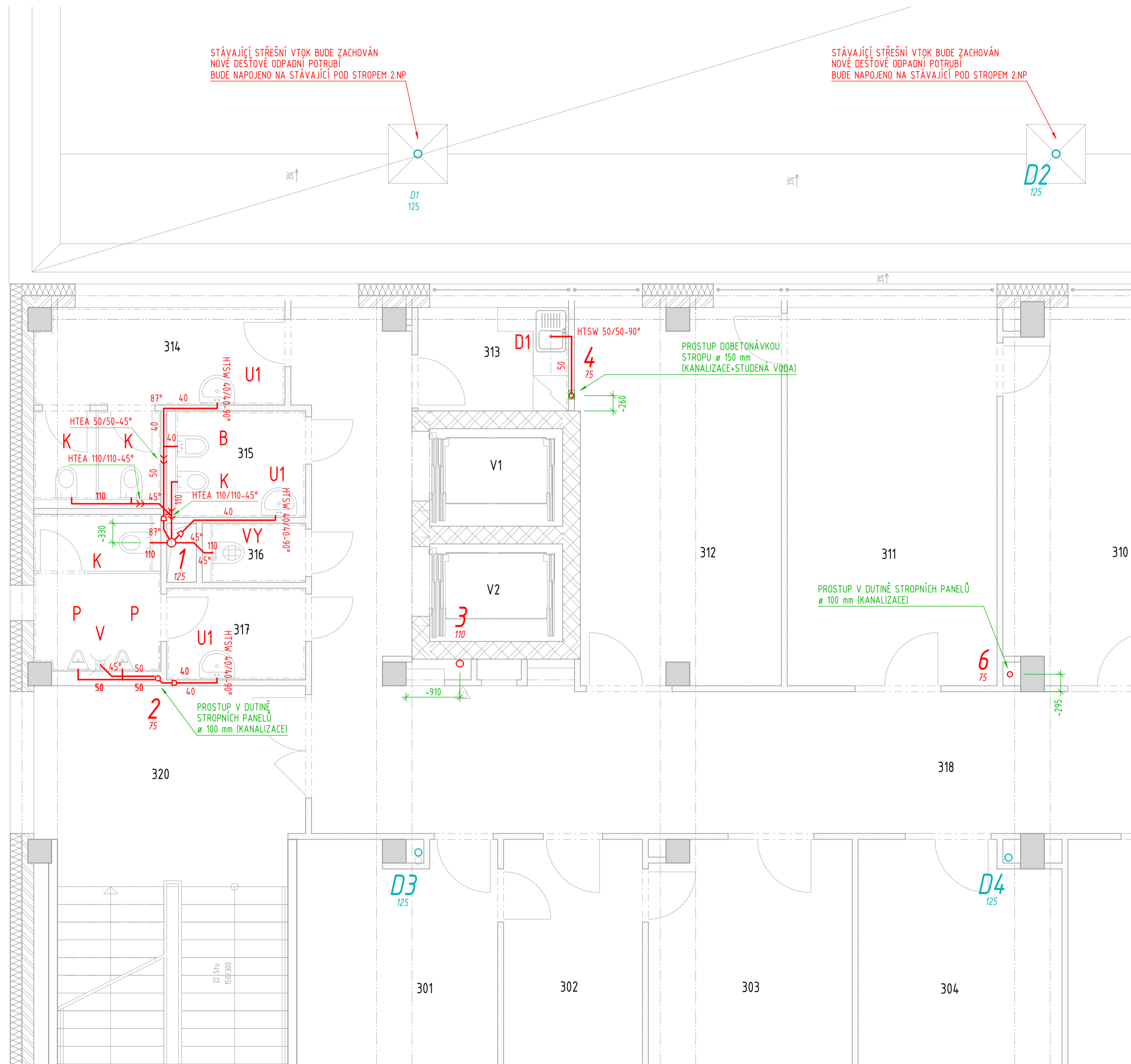


PŮDORYS 3.NP - KANALIZACE



STÁVAJÍCÍ STŘEŠNÍ VTOK BUDE ZACHOVÁN
NOVÉ DEŠŤOVÉ ODPADNÍ POTRUBÍ
BUDE NAPOJENO NA STÁVAJÍCÍ POD STROPEM 2.NP

STÁVAJÍCÍ STŘEŠNÍ VTOK BUDE ZACHOVÁN
NOVÉ DEŠŤOVÉ ODPADNÍ POTRUBÍ
BUDE NAPOJENO NA STÁVAJÍCÍ POD STROPEM 2.NP

LEGENDA ZNAČENÍ K ZTI

- SPLAŠKOVÉ PŘIPOJOVACÍ POTRUBÍ - HT
- SPLAŠKOVÉ ODPADNÍ POTRUBÍ
- 1
75
- OZNAČENÍ SPLAŠKOVÉHO ODPADNÍHO POTRUBÍ
- NOVÉ DEŠŤOVÉ ODPADNÍ POTRUBÍ
- D1
125
- OZNAČENÍ DEŠŤOVÉHO ODPADNÍHO POTRUBÍ

LEGENDA ZAŘIZOVACÍCH PŘEDMĚTŮ

- K** ZÁVĚSNÝ KLOZET - KERAMICKÝ
HORNÍ HRANA v400
ODPAD DN 110 v225
VODA SV DN 15 v1000
+ PODOMITKOVÝ MODUL K OBEZDĚNÍ
S INTEGROVANÝM ROHOVÝM VENTILEM
(DODÁVKA VÝROBCE)
- B** BIDET ZÁVĚSNÝ
HORNÍ HRANA v400
ODPAD DN 40 v120
VODA SV/TV, 2x DN 15, r120, v215
+ PODOMITKOVÝ MODUL PRO BIDETY
+ STOJÁNKOVÁ PÁKOVÁ SMĚŠOVACÍ BATERIE
- U1** UMYVADLO ZÁVĚSNÉ - KERAMICKÉ
ŠÍŘKA 600 mm
HORNÍ HRANA v850
ODPAD DN 40 v530
VODA SV/TV, 2x DN 15 v580
+ STOJÁNKOVÁ PÁKOVÁ SMĚŠOVACÍ BATERIE
+ UMYVADLOVÝ SIFON VODNÍ DN 40 - NEREZ
- VY** ZÁVĚSNÁ VÝLEVKA
HORNÍ HRANA v400
ODPAD DN 110 v225
+ PODOMITKOVÝ MODUL S NÁDRŽKOU
VODA SV/TV, 2x DN 15 v150, r150
+ NÁSTĚNNÁ PÁKOVÁ BATERIE
- D1** DŘEZ S ODKAPEM ZÁPUSTNÝ - NEREZOVÝ OBOUSTRANNÝ
OŠAZENÝ S ODKAPEM VLEVO
ŠÍŘKA 700 mm, HLoubKA 500 mm
HORNÍ HRANA v900 mm
ODPAD DN 50 v450
VODA SV/TV, 2x DN 15 v500
+ STOJÁNKOVÁ PÁKOVÁ SMĚŠOVACÍ BATERIE
+ DŘEZOVÝ SIFON VODNÍ DN 50 - PLAST
- P** PISOÁŘ ZÁVĚSNÝ
VÝŠKA HORNÍ HRANY 650 mm
ODPAD DN 50 v400
VODA SV, DN 15 v1200
+ PODOMITKOVÝ MODUL S OVLADÁNÍM SPLACHOVÁNÍ PISOÁŘU
(ELEKTRONICKÉ + INFRAČERVENÝ SENZOR 230V)
- V** VPUSŤ PODLAHOVÁ
PLASTOVÁ VTOKOVÁ MŘÍŽKA 115x115 mm
S NASTAVITELNOU VÝŠKOU A IZOLACNÍM LÍMCEM
MECHANICKÁ ZAPACHOVÁ UZÁVĚRA
VODOROVNÝ ODPAD DN 50

LEGENDA MÍSTNOSTÍ

ČÍSLO	NÁZEV MÍSTNOSTI	PLOCHA
301	TAJEMNICE LÉKAŘŮ	2120
302	SPISOVNA	15,04
303	TAJEMNICE LÉKAŘŮ	2152
304	VEDOUČÍ ODDĚLENÍ	2118
305	KANCELÁŘ LÉKAŘŮ	23,04
306	KANCELÁŘ LÉKAŘŮ	21,94
307	KANCELÁŘ LÉKAŘŮ	18,95
308	KONZULTAČNÍ, PORADENSKÁ ČINNOST	26,63
309	KONZULTAČNÍ, PORADENSKÁ ČINNOST	22,40
310	KONZULTAČNÍ, PORADENSKÁ ČINNOST	21,38
311	KONZULTAČNÍ, PORADENSKÁ ČINNOST	22,72
312	VEDOUČÍ ODDĚLENÍ	21,62
313	KUCHYŇKA	4,46
314	WC ŽENY	10,30
315	HYGIENICKÁ KABINA	3,96
316	ÚKLIDOVÁ KOMORA	1,60
317	WC MUŽI	9,22
318	CHODBA	62,57
319	KOPÍRKA	3,96
320	CHODBA	33,77
V1	VÝTAHOVÁ ŠACHTA	3,71
V2	VÝTAHOVÁ ŠACHTA	3,71
PLOCHA MÍSTNOSTÍ CELKEM:		394,88

POZNÁMKA KE KANALIZACI

PRO VŠECHNY VNITŘNÍ ROZVODY KANALIZACE (SPLAŠKOVÉ, DEŠŤOVÉ I KONDENZAČNÍ) BUDE POUŽITO HRDLOVÉ POTRUBÍ Z POLYPROPYLENU SYSTÉMU HT.

PRO VŠECHNA ODPADNÍ POTRUBÍ A LEŽATÉ ÚSEKY ODPADNÍHO POTRUBÍ, ZAVĚŠENÉ POD STROPEM (SPLAŠKOVÉ I DEŠŤOVÉ) BUDE POUŽITO ODHLUČNĚNÉ POTRUBÍ, KTERÉ BUDE KOTVENO SPECIÁLNÍM SYSTÉMEM PRO ODHLUČNĚNOU KANALIZACI. POUŽITÝ SYSTÉM POTRUBÍ BUDE MÍT HODNOTU AKUSTICKÉHO ÚTLUMU 18 dB. ODHLUČNĚNÉ POTRUBÍ MUSÍ BÝT KOMPATIBILNÍ S KLASICKÝM SYSTÉMEM HT.

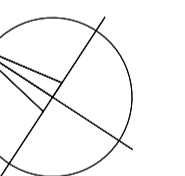
KOTVENÍ POTRUBÍ BUDE PROVEDENO POMOCÍ PEVNÝCH A POSUVNÝCH BODŮ. VZDÁLENOST POSUVNÝCH BODŮ BUDE MAX. 10 x D. PRO VODOROVNÉ ÚSEKY A 15 x D (MAX. 2 m) PRO SVISLÉ ČÁSTI. KOTVENÍ ODHLUČNĚNOU SYSTÉMU BUDE PROVEDENO SPECIÁLNÍM PRYZOVÝMI OBJÍMKAMI PRO ODHLUČNĚNÉ POTRUBÍ.

ODHLUČNĚNÉ POTRUBÍ BUDE MÍT TŘÍVRSTVOU KONSTRUKCI (VNĚJŠÍ VRSTVA - MODRÝ PP HOMOPOLYMER, STŘEDOVÁ VRSTVA - MINERÁLNĚ ZESÍLENÝ PP KOPOLYMER, VNITŘNÍ VRSTVA - BÍLÝ PP KOPOLYMER). TVAROVKY BUDOU MONOLITICKÉ KONSTRUKCE ZE SPECIÁLNÍHO MINERÁLNĚ ZESÍLENÉHO POLYPROPYLENU.

PRO PŘIPOJOVACÍ SPLAŠKOVÉ POTRUBÍ A PRO ODVOD KONDENZÁTU BUDE POUŽITO KLASICKÉ (NEODHLUČNĚNÉ) POTRUBÍ HT. SVODNÉ POTRUBÍ V 1.PP, KTERÉ BUDE ZAVĚŠENO POD STROPEM, BUDE TAKÉ Z KLASICKÉHO POTRUBÍ HT. DEŠŤOVÉ ODPADNÍ SVODY BUDOU VEDENY V PŮVODNÍCH TRASÁCH.

MONTÁŽ POTRUBÍ, SPOJOVÁNÍ A KOTVENÍ BUDE PROVEDENO DLE POKYNŮ VÝROBCE.

POZNÁMKA:
PŘED ZAHÁJENÍM STAVEBNÍCH PRACÍ NUTNO PŘEDEM ZKONTROLOVAT VŠECHNY MÍRY A OVĚŘIT S PROJEKTOVOU DOKUMENTACÍ.



±0,000 = 417,400 m.n.m.		SOUŘADNICOVÝ SYSTÉM: JTSK	
		VÝŠKOVÝ SYSTÉM: B.p.v.	
ZNĚNÍ		DATUM	PODPIS
a			

INVESTOR:		Česká republika - ČSSZ		Česká republika - ČSSZ Křížová 25, 225 08 Praha 5 tel.: +420 257 061 111, fax: +420 257 062 860 e-mail: posta@cssz.cz	
PROJEKTANT:	ZODP. PROJEKTANT:	Ing. Jana JAHODOVÁ	TECHNICO TECHNICO Opava s.r.o. Hradecká 1270/51, 745 01 Opava tel: 553 760 970, e-mail: info@technico.cz		
VYPRACOVAL:	Ing. Vlasta HORÁKOVÁ				
KONTROLOVAL:	Ing. Martin ULIČNÝ				

ČÁST DOKUMENTACE: **D.1.4.1. ZDRAVOTNĚ - TECHNICKÉ INSTALACE**

OSSZ Trutnov - rekonstrukce budovy "A" (i.č. akce SMVS : 113V22202201)		FORMÁT	8x4
K.ú. TRUTNOV, parc.č. st.4427/2		DATUM	10/2013
PŮDORYS 3.NP - KANALIZACE		STUPEŇ	DPS
		ZAKÁZKOVÉ ČÍSLO	TO-426-DPS
		MĚŘÍTKO:	ČÍSLO VÝKRESU:
		1 : 50	D.1.4.1.b.04.