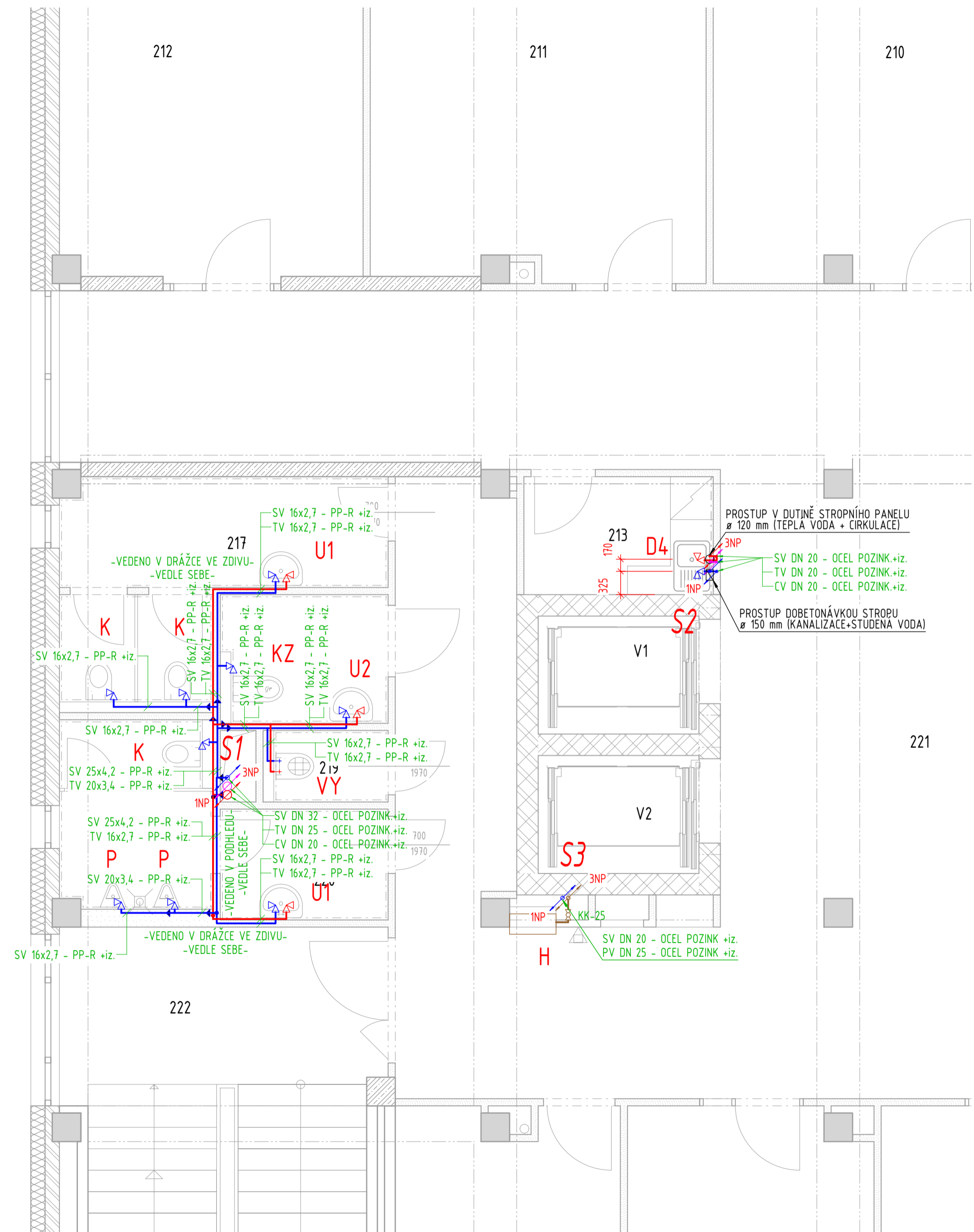


PŮDORYS 2.NP - VODA



LEGENDA MÍSTNOSTÍ

| ČÍSLO | NÁZEV MÍSTNOSTI | PLOCHA |
|-------|--------------------------------|--------|
| 201 | EKK - Z DŮCHODU | 20.10 |
| 202 | EKK - Z DŮCHODU | 21.79 |
| 203 | VEDOUCÍ ODDĚLENÍ | 23.08 |
| 204 | SLOŽITÉ PŘÍPADY VYMÁHÁNÍ | 29.87 |
| 205 | SLOŽITÉ PŘÍPADY VYMÁHÁNÍ | 22.67 |
| 206 | SLOŽITÉ PŘÍPADY VYMÁHÁNÍ | 27.57 |
| 207 | ODBORNÉ ZPRACOVÁNÍ, ROZHODNUTÍ | 26.93 |
| 208 | ODBORNÉ ZPRACOVÁNÍ, ROZHODNUTÍ | 30.00 |
| 209 | ODBORNÉ ZPRACOVÁNÍ, ROZHODNUTÍ | 29.56 |
| 210 | ODBORNÉ ZPRACOVÁNÍ, ROZHODNUTÍ | 29.76 |
| 211 | KONZULTAČNÍ, PORADENSKÁ ĚNNOS | 29.42 |
| 212 | VEDOUCÍ ODDĚLENÍ | 26.73 |
| 213 | KUCHÝNKA | 4.37 |
| 214 | KOPIRKA | 8.73 |
| 215 | SPISOVNA | 13.14 |
| 216 | SPISOVNA | 23.65 |
| 217 | WC ŽENY | 10.45 |
| 218 | WC ZTP | 4.08 |
| 219 | UKLIDOVÁ KOMORA | 1.60 |
| 220 | WC MUŽI | 9.22 |
| 221 | CHODBA | 158.13 |
| 222 | CHODBA | 37.60 |
| 223 | SPISOVNA | 21.76 |
| 224 | SPISOVNA | 21.76 |
| V1 | VÝTAHOVÁ ŠACHTA | 3.71 |
| V2 | VÝTAHOVÁ ŠACHTA | 3.71 |

PLOCHA MÍSTNOSTÍ CELKEM: 639.39

LEGENDA ZAŘIZOVACÍCH PŘEDMĚTŮ

- K** ZÁVĚSNÝ KLOZET - KERAMICKÝ
HORNÍ HRANA v400
ODPAD DN 110 v225
VODA SV DN 15 v1000
+PDOMÍTKOVÝ MODUL K OBEZDĚNÍ
S INTEGROVANÝM ROHOVÝM VENTILEM
(DODÁVKA VÝROBCE)
- KZ** ZÁVĚSNÝ KLOZET URČENÝ PRO VOZÍČKÁŘE - KERAMICKÝ
DĚLKA 700 mm
HORNÍ HRANA v460
ODPAD DN 110 v285
VODA SV DN 15 v1060
+SPECIÁLNÍ PDOMÍTKOVÝ MODUL
S PŘÍPRAVOU UPEVNĚNÍ MADEL
S INTEGROVANÝM ROHOVÝM VENTILEM
(DODÁVKA VÝROBCE)
- U1** UMYVADLO ZÁVĚSNÉ - KERAMICKÉ
ŠÍŘKA 600 mm
HORNÍ HRANA v850
ODPAD DN 40 v530
VODA SV/TV, 2xRV DN 15 v590
+ STOJÁNKOVÁ PÁKOVÁ SMĚŠOVACÍ BATERIE
+ UMYVADLOVÝ SIFON VODNÍ DN 40 - NEREZ
- U2** UMYVADLO ZÁVĚSNÉ PLOCHÉ VHODNÉ PRO VOZÍČKÁŘE - KERAMICKÉ
VÝŠKA 160 mm, ŠÍŘKA 600 mm
HORNÍ HRANA v800
ODPAD DN 40 v600
VODA SV/TV, 2xRV DN 15v600
+ STOJÁNKOVÁ BATERIE S LÉKAŘSKOU PÁKOU
+ NÍZKÝ SPECIÁLNÍ SIFON PRO VOZÍČKÁŘE - NEREZ
- D1** DŘEZ S ODKAPEM ZÁPUSTNÝ - NEREZOVÝ OBOUSTRANNÝ
OŠAZENÝ S ODKAPEM VLEVO
ŠÍŘKA 700 mm, HLOUBKA 500 mm
HORNÍ HRANA v900 mm
ODPAD DN 50 v450
VODA SV/TV, 2xRV DN 15 v500
+ STOJÁNKOVÁ PÁKOVÁ SMĚŠOVACÍ BATERIE
+ DŘEZOVÝ SIFON VODNÍ DN 50 - PLAST
- P** PISOÁR ZÁVĚSNÝ
VÝŠKA HORNÍ HRANY 650 mm
ODPAD DN 50 v400
VODA SV DN 15 v1200
+ PDOMÍTKOVÝ MODUL S OVLADÁNÍM SPLACHOVÁNÍ PISOÁRU
(ELEKTRONICKÉ + INFRAČERVENÝ SENZOR 230V)
- H** HYDRANTOVÝ SYSTÉM K ZAPUŠTĚNÍ DO ZDI
S TVAROVÉ STÁLOU HADICÍ D19, DÉLKY 30 bm
OSAŽEN NA POTRUBÍ DN 25, NA VSTUPU BUDE
ZAJIŠTĚN HYDRODYNAMICKÝ PŘETLAK MIN. 0,2 MPa.
ROZMĚRY 650x650x175 (800), DVÍRKA PLNÁ BÍLA
- VY** ZÁVĚSNÁ VÝLEVKA
HORNÍ HRANA v400
ODPAD DN 110 v225
+ PDOMÍTKOVÝ MODUL S NÁDRŽKOU
VODA SV/TV, 2xDN 15 v150, r150
+ NÁSTĚNNÁ PÁKOVÁ BATERIE

LEGENDA ZKRATEK

- KK** KULOVÝ KOHOUT UZAVÍRAČÍ
TĚLO: MOSAZ - CHROMOVANÉ
KOULE: MOSAZ - CHROMOVANÉ, TĚSNĚNÍ PROFILOVANÉ SE SNÍŽENÝM TŘENÍM
OVLADÁNÍ: POMOCÍ OCELOVÉ PÁČKY POTÁŽENÉ PLASTEM

LEGENDA POTRUBÍ

- POTRUBÍ STUDENÉ VODY
- POTRUBÍ TEPLÉ VODY
- POTRUBÍ CÍRKULAČNÍ VODY
- POTRUBÍ POŽÁRNÍ VODY
- ○ ○ SVISLÉ POTRUBÍ
- ROHOVÉ VENTILY PRO PŘIPOJENÍ STOJÁNKOVÉ BATERIE DLE DN PŘIPOJOVACÍHO POTRUBÍ
- VÝVODY PRO PŘIPOJENÍ NÁSTĚNNÉ BATERIE
- REDUKCE POTRUBÍ

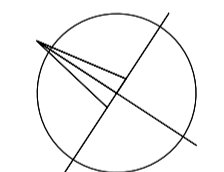
POZNÁMKA PROFESE:

POTRUBÍ TEPLÉ VODY A CÍRKULACE BUDE OPATŘENO TEPELNOU
IZOLACÍ Z MINERÁLNÍ VLNY λ=0,038 PŘÍSLUSNÝCH MIN. TLOUŠŤEK DLE TABULKY VIZ. NÍŽE V TEXTU
A TO V CELÉ DÉLCE VČETNĚ VŠECH PŘIPOJOVACÍCH POTRUBÍ, VČETNĚ TVAROVEK
TOTO PLATÍ I PRO POTRUBÍ, KTERÉ JE VEDENO V PODLAZE NEBO VE STROPNÍCH PODHLEDECH
POTRUBÍ STUDENÉ VODY BUDE OPATŘENO NÁVLEKOVOU IZOLAČNÍ HADICÍ λ= 0,040 min. tl. 9 mm
V MÍSTĚCH, KDE MŮŽE KONDENZACE OHROZIT STAVEBNÍ KONSTRUKCE.
POTRUBÍ STUDENÉ VODY BUDE OPATŘENO TEPELNOU IZOLACÍ Z PĚNOVÉHO POLYETYLENU
TL. 20 mm V MÍSTĚCH, KDE MŮŽE DOJÍT K ZAMRZnutí POTRUBÍ - NAPŘ. V 1. PP
DĚLENÍ, MONTÁŽ, UCHYČENÍ APOD. POTRUBÍ DLE POKYNŮ A POŽADAVKŮ VÝROBCE.
PŘI PRŮCHODU POTRUBÍ PŘES KONSTRUKCE BUDE POTRUBÍ ULOŽENO V CHRÁNICCE.
VZNIKLÝ PROSTOR MEZI CHRÁNICKOU A POTRUBÍM BUDE PRUŽNĚ VYPLNĚN.
OCELOVÉ POTRUBÍ JE KŮTOVANO JMENOVITOU SVĚTLŮSTÍ DN, PLASTOVÉ POTRUBÍ JE KŮTOVANO ROZMĚRY VNĚJŠÍ
PRŮM. x TL. STĚNY POTRUBÍ BUDE OPATŘENO TEPELNĚ IZOLAČNÍMI TRUBICEMI V TLOUŠŤKÁCH DLE TABULKY:

| POTRUBÍ | DN | 15 | 20 | 25 | 32 | 40 | 50 | 65 | 80 | 100 | 125 |
|------------------|----|----|----|----|----|----|----|----|----|-----|-----|
| TLOUŠŤKA IZOLACE | mm | 30 | 30 | 30 | 30 | 40 | 50 | 60 | 80 | 100 | 100 |

ZPĚTNÉ KLAPKY, FILTRY INSTALOVAT DLE SMĚRU PRUDĚNÍ VYZNAČENÉHO ŠÍPKOU.
HORIZONTÁLNÍ ROZVODY VNITRNÍHO VODOVODU BUDOU NAPOJENY NA SVISLÉ STĚPACÍ POTRUBÍ POMOCÍ PŘECHODKY
OCEL/PPR A S VLOŽENÍM T-KUSU TVAROVKY, DN TVAROVKY T-KUSU PODLE DANÉHO MÍSTA NAPOJENÍ.
PŘI INSTALACI NUTNO DODRŽET POKYNŮ VÝROBCE.

POLOHY PROSTUPŮ JSOU POUZE ORIENTAČNÍ. JEJICH POLOHA ZÁVISÍ NA PŮDORYSNĚ POLOZE DUTIN STÁVAJÍCÍCH STROPNÍCH
PANELŮ. PROSTUPY JE MOŽNÉ PROVÁDĚT POUZE V DUTINÁCH, A TO VRÁTANĚM DO PRŮMĚRU 120MM. MAXIMÁLNÍ DÉLKA PROSTUPU
V PODELNÉM SMĚRU NESMÍ PŘEKROČIT 250MM. V PŘÍČNÉM SMĚRU JE MOŽNÉ PROVĚST V JEDNOM PANELU VŽDY JEN 1 PROSTUP.
V PODELNÉM SMĚRU MUSÍ BÝT MEZI LÍCI PROSTUPŮ NEJMĚNE 500MM. NENÍ MOŽNÉ PROVÁDĚT PROSTUPY V ZEBRECH.
NENÍ MOŽNÉ PROVÁDĚT BOURACÍMI KLADIVY ČI ŠEKÁNÍM. UVEDENÉ ZÁSADY VYCHÁZÍ Z PODKLADŮ VÝROBCE STROPNÍCH PANELŮ
A JE NEZBYTNĚ NUTNÉ JE DODRŽET!!! VIZ.VYJÁDRĚNÍ STATIKA.



POZNÁMKA:
PŘED ZAHÁJENÍM STAVEBNÍCH PRACÍ NUTNO PŘEDEM ZKONTROLOVAT VŠECHNY MÍRY A OVĚŘIT
S PROJEKTOVOU DOKUMENTACÍ.

SOUŘADNICOVÝ SYSTÉM: JTSK
VÝŠKOVÝ SYSTÉM: B.p.v.

±0,000 = 417,400 m.n.m.

| | | | |
|-------|--|-------|--------|
| c | | | |
| ZNĚNÍ | | DATUM | PODPIS |
| a | | | |

INVESTOR:

| | |
|-------------------------------|---|
| Česká republika - ČSSZ | Česká republika - ČSSZ Křížová 25, 225 08 Praha 5 tel.: +420 257 061 111, fax: +420 257 062 860 e-mail: posta@cssz.cz |
|-------------------------------|---|

| | | |
|--------------|--------------------|--|
| PROJEKTANT: | Ing. Jana JAHODOVÁ | TECHNICO TECHNICO Opava s.r.o. Hradecká 157/651, 745 01 Opava tel: 553 760 970. e-mail: info@technico.cz |
| VYPRACOVAL: | Ing. Radim ČERNOCH | |
| KONTROLOVAL: | Ing. Martin ULÍČNÝ | |

ČÁST DOKUMENTACE:

| |
|---|
| D.1.4.1. ZDRAVOTNĚ - TECHNICKÉ INSTALACE |
|---|

| | | |
|--|-----------------|--|
| OSSZ Trutnov - rekonstrukce budovy "A" (i.č. akce SMVS: 113V22202201) | FORMÁT | 8×A4 |
| | DATUM | 10/2013 |
| K.ú. TRUTNOV, parc.č. st.4427/2 | STUPEŇ | DPS |
| | ZAKÁZKOVÉ ČÍSLO | TO-426-DPS |
| PŮDORYS 2.NP - VODA | MĚŘÍTKO: | ČÍSLO VYKRESU: 1 : 50 D.1.4.1.b.12. |