
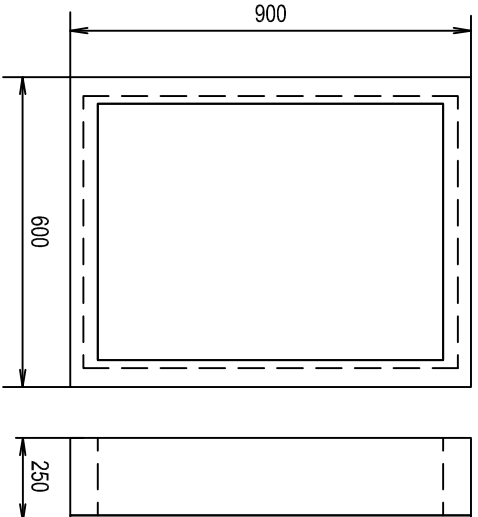
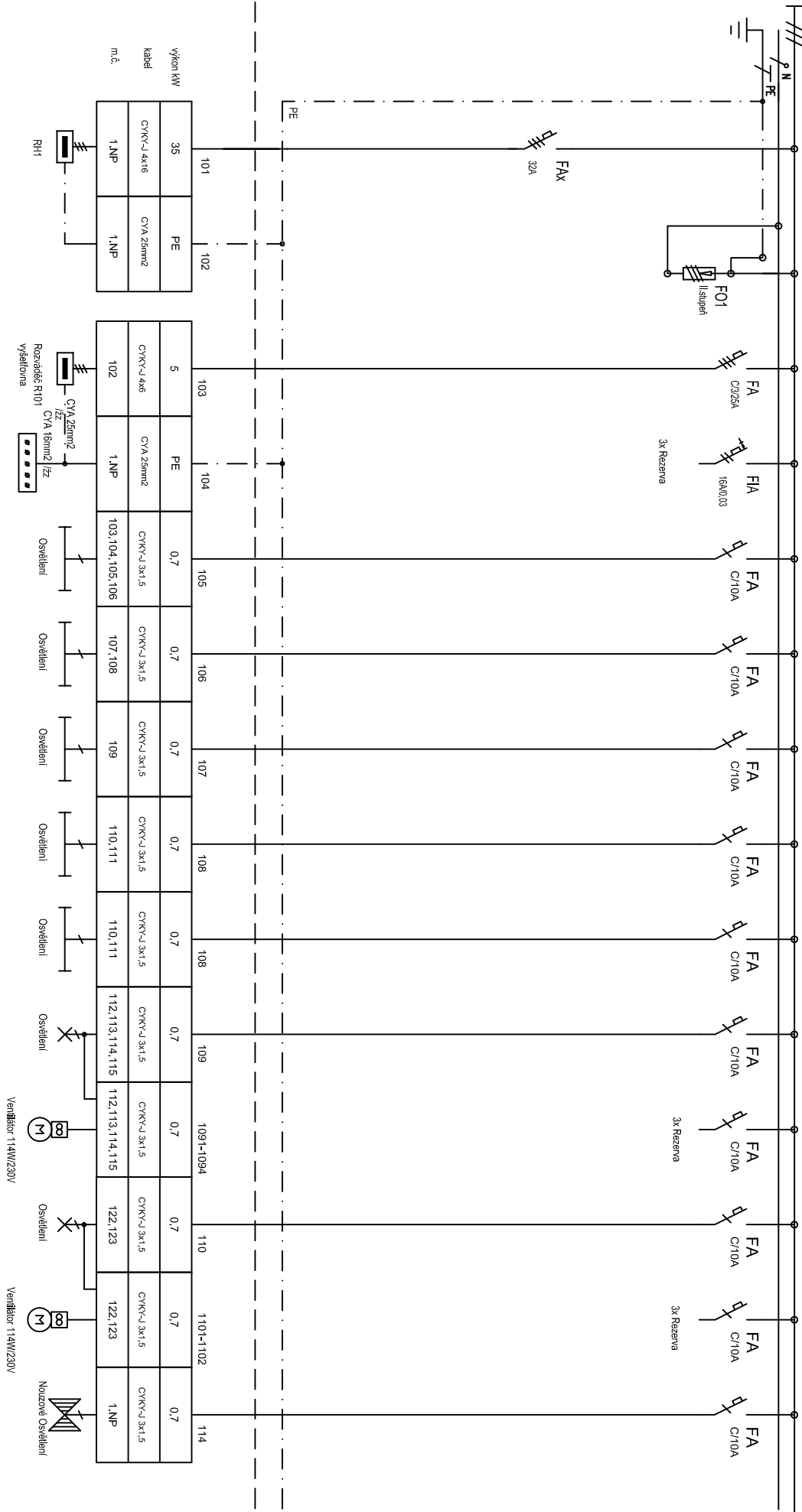


1	2	3	4	5	6	7	8	9	10	11	12	13	14	15	16	17	18	19	20																				
<p>Obsah: <b>Schéma R100</b></p> <p>Akce: <b>OSSZ Trutnov - rekonstrukce budovy "A"</b></p> <p><b>D.1.4.7. SILNOPROUDÁ ELEKTROTECHNIKA</b></p> <p><b>VČETNĚ OCHRANY PŘED BLESKEM</b></p>															<p>Rozvodnice: Typ, označení: OCEP R100 Poloha: na omítku Stupeň krytí: IP 40/20 Přívod a vývody: zespodu, nahoru Napětová soustava: 3NPE/50Hz, 400/230V, TN-C-S Vnější šířka x Výška x Hloubka: 600 x 900 x 250</p>					<p>Vypracoval: Ing. Miroslav Frajs Projektce: TECHNICO s.r.o. Hradecká1576/51, 746 01 Opava Datum: 10/2013 Soubor s daty: Trutnov, FGP</p> <p>Rozváděč: <b>R100</b> Projekt: <b>OSSZ Trutnov - rekonstrukce budovy "A"</b> Číslo projektu: <b>TO-426-DPS</b></p>					<p>Investor: Česká republika - ČSSZ</p>					<p>Zak. číslo: TO-426-DPS Změna/Datum: N Měřtko: A.K.: V.č.: D.1.4.7.b.10.</p>					<p>Lístů: 7 List: 1</p>				
Vypracoval: Ing. Miroslav Frajs		Kontroloval: Ing. Martin Uličný		Datum: 10/2013																																			
<p><b>Rozváděč R100</b></p> 																																							

# Rozvaděč R100

3+N+PE st. 50Hz 400/230V / TN-C-S, In=63A, Ik" = max. 10 kA

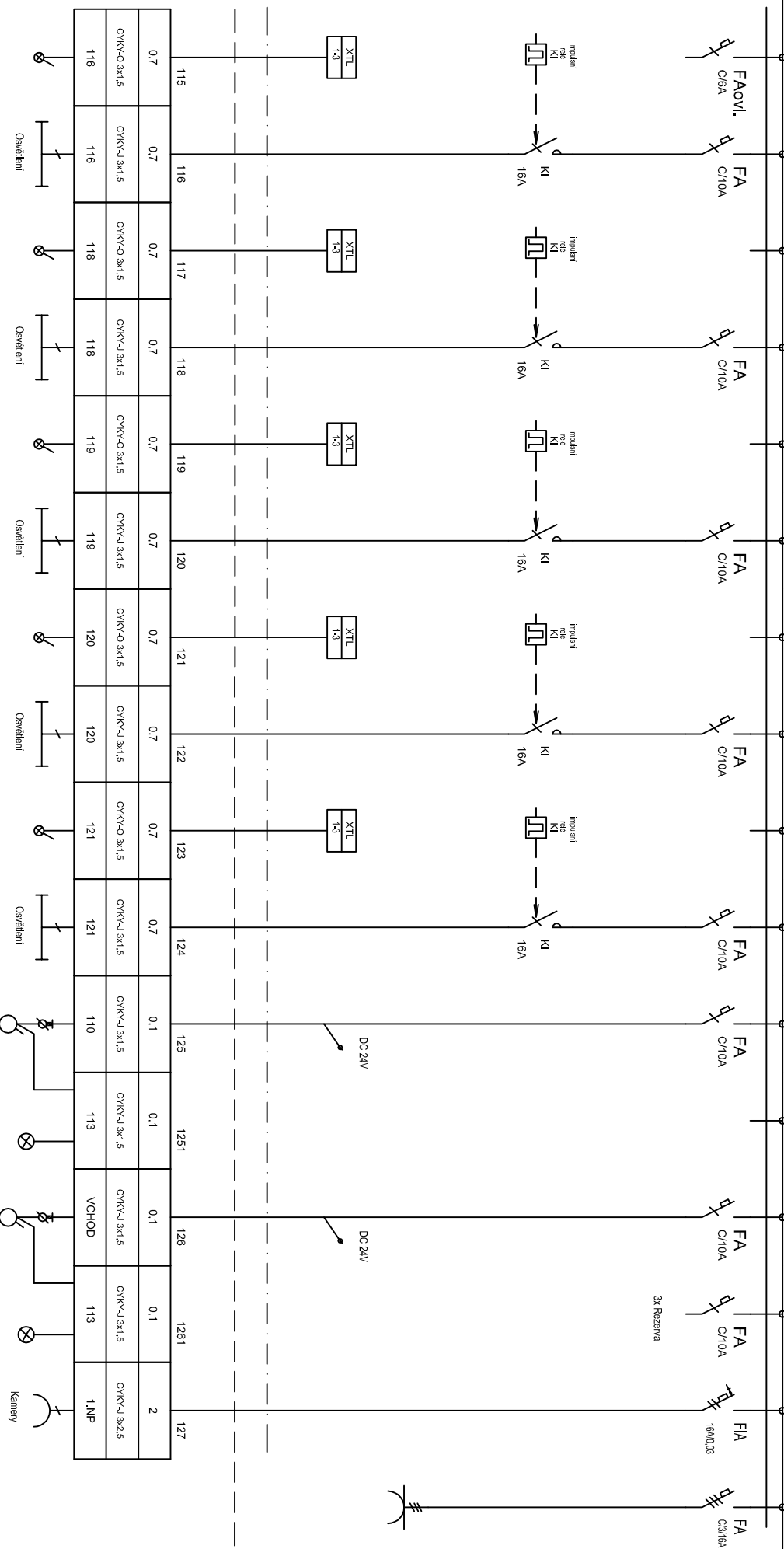


1	2	3	4	5	6	7	8	9	10	11	12	13	14	15	16	17
Vypracoval:	Ing. Miroslav Frajs			AKCE: OSSZ Trutnov - rekonstrukce budovy "A"			Investor: Česká republika - OSSZ			Zak. číslo: TO-426-DPS			A.K.: V.č.:			Lístův: 7
Kontroloval:	Ing. Martin Uličný			Schéma R100			Obsah:			Změna/Datum:			Měřiko: N			Líst: 2
Datum :	10/2013															



# Rozvaděč R100

3-PEN 400/230V s<sub>f</sub>50Hz /TN-C-S In=63A Ik<sup>∞</sup>=max.10kA



výkon kW	115	116	117	118	119	120	121	122	123	124	125	1251	126	1261	127
kabel	CYKV-O 3x1,5	CYKV-L 3x1,5	CYKV-O 3x1,5	CYKV-L 3x1,5	CYKV-O 3x1,5	CYKV-L 3x1,5	CYKV-O 3x1,5	CYKV-L 3x1,5	CYKV-O 3x1,5	CYKV-L 3x1,5	CYKV-L 3x1,5	CYKV-L 3x1,5	CYKV-L 3x1,5	CYKV-L 3x2,5	
m.č.	116	116	118	118	119	119	120	120	121	121	110	113	VCHOD	113	1,1NP

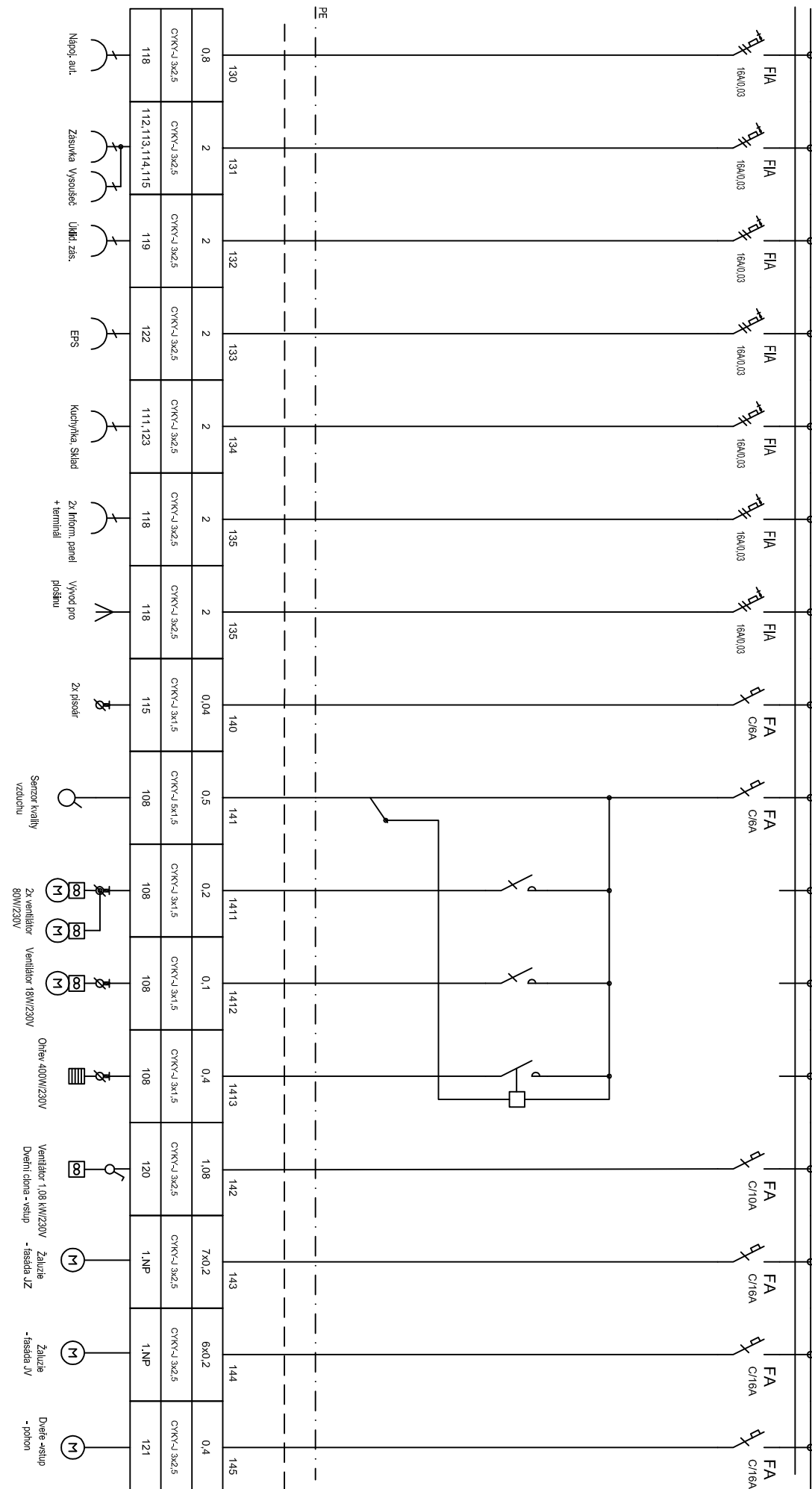
- Signalizační systém WC ZIP
- Signalizační systém PODATELNA
- Signalizační systém PLOŠINA
- Signalizační systém PODATELNA
- Kamery

Vypracoval:	Ing. Miroslav Fráns	AKCE:	OSSZ Trutnov - rekonstrukce budovy "A"	Investor:	Česká republika - OSSZ	Zak. číslo:	TO-426-DPS	A.K.:		Lístův:	7
Kontroloval:	Ing. Martin Uličný		Schéma R100	Obsah:		Změna/Datum:		V.č.:		List:	3
Datum :	10/2013					Měřtko:	1:1				



# Rozvaděč R100

3-PEN 400/230V sř.50Hz /TN-C-S In=63A Ik''=max.10kA



výkon kW	130	131	132	133	134	135	135	140	141	1411	1412	1413	142	143	144	145
kábel	CYKV-J 3x2,5	CYKV-J 3x2,5	CYKV-J 3x2,5	CYKV-J 3x2,5	CYKV-J 3x2,5	CYKV-J 3x2,5	CYKV-J 3x2,5	CYKV-J 3x1,5	CYKV-J 5x1,5	CYKV-J 3x1,5	CYKV-J 3x1,5	CYKV-J 3x1,5	CYKV-J 3x2,5	CYKV-J 3x2,5	CYKV-J 3x2,5	CYKV-J 3x2,5
m.č.	118	112,113,114,115	119	122	111,123	118	118	115	108	108	108	108	120	1.NP	1.NP	121

- Nápoj. aut.
- Zásuvka Vysoušeč
- Ukříd. zás.
- EPS
- Kuchynské Sklad
- 2x Ibfom. panel + terminal
- Vývod pro posunu
- 2x pisatř
- Senzor kvality vzduchu
- 2x ventilatř 80W/230V
- Ohřev 400W/230V
- Ventilatř 1,08 kW/230V Dveřní člena - vstup
- Zaluzie - fasáda IZ
- Zaluzie - fasáda JV
- Dveře - vstup - potřon

Výpracoval:	Ing. Miroslav Frajs	AKCE:	OSSZ Trutnov - rekonstrukce budovy "A"
Kontroloval:	Ing. Martin Uřičný	Investor:	Česká republika - OSSZ
Datum :	10/2013	Obsah:	Schéma R100
		Zak. číslo:	TO-426-DPS
		Měřtko:	1:1
		V.č.:	D.1.4.7.b.10.
		A.K.:	
		Lístů:	6
		Líst:	4

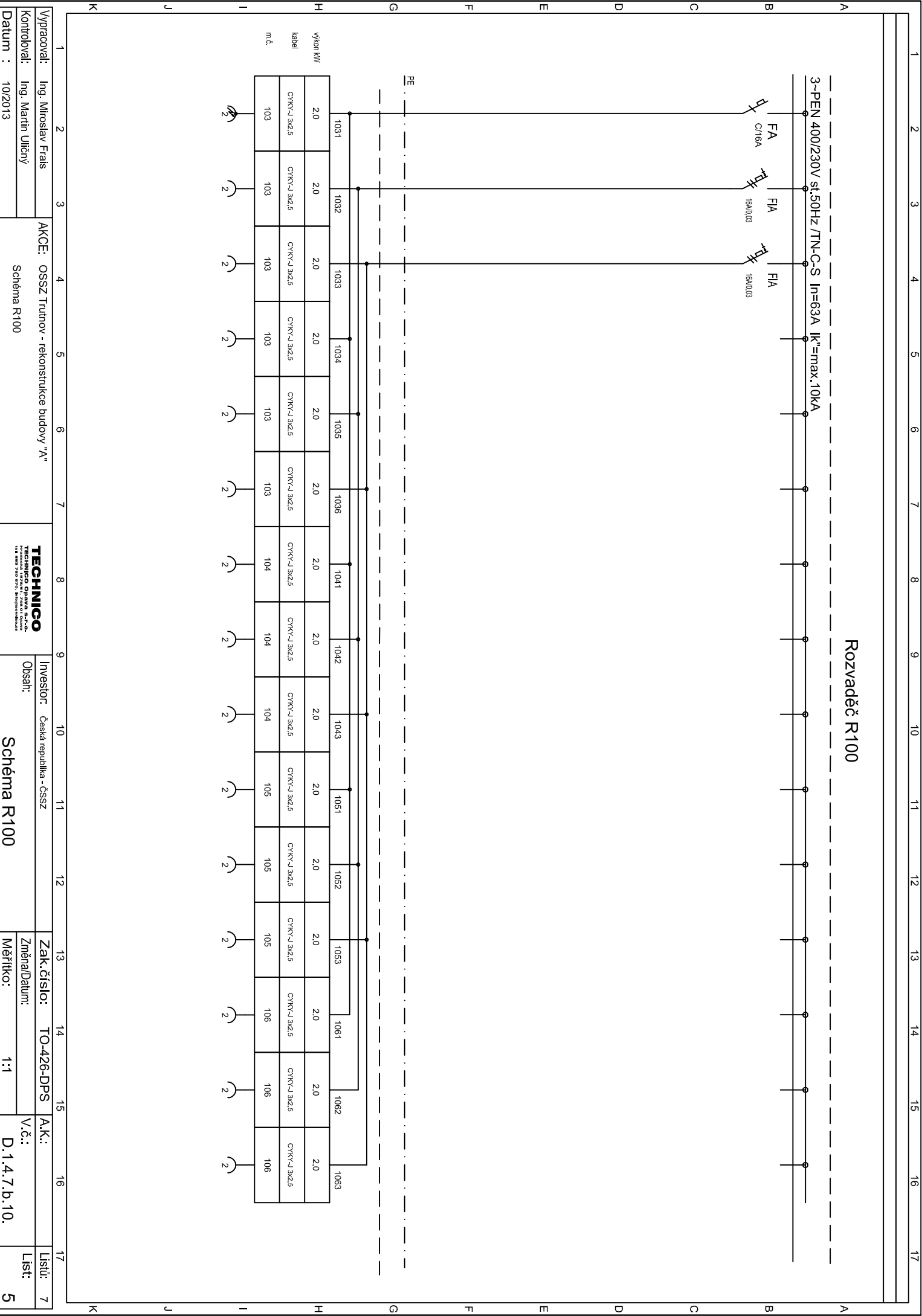
# Rozvaděč R100

3-PEN 400/230V s<sub>f</sub> 50Hz /TN-C-S I<sub>n</sub>=63A I<sub>k</sub>"=max. 10kA



PE

vykon kW	1031	1032	1033	1034	1035	1036	1041	1042	1043	1051	1052	1053	1061	1062	1063
2,0	2,0	2,0	2,0	2,0	2,0	2,0	2,0	2,0	2,0	2,0	2,0	2,0	2,0	2,0	2,0
kábel	CYKV-J 3x2,5	CYKV-J 3x2,5	CYKV-J 3x2,5	CYKV-J 3x2,5	CYKV-J 3x2,5	CYKV-J 3x2,5	CYKV-J 3x2,5	CYKV-J 3x2,5	CYKV-J 3x2,5	CYKV-J 3x2,5	CYKV-J 3x2,5	CYKV-J 3x2,5	CYKV-J 3x2,5	CYKV-J 3x2,5	CYKV-J 3x2,5
m.č.	103	103	103	103	103	103	104	104	104	105	105	105	106	106	106



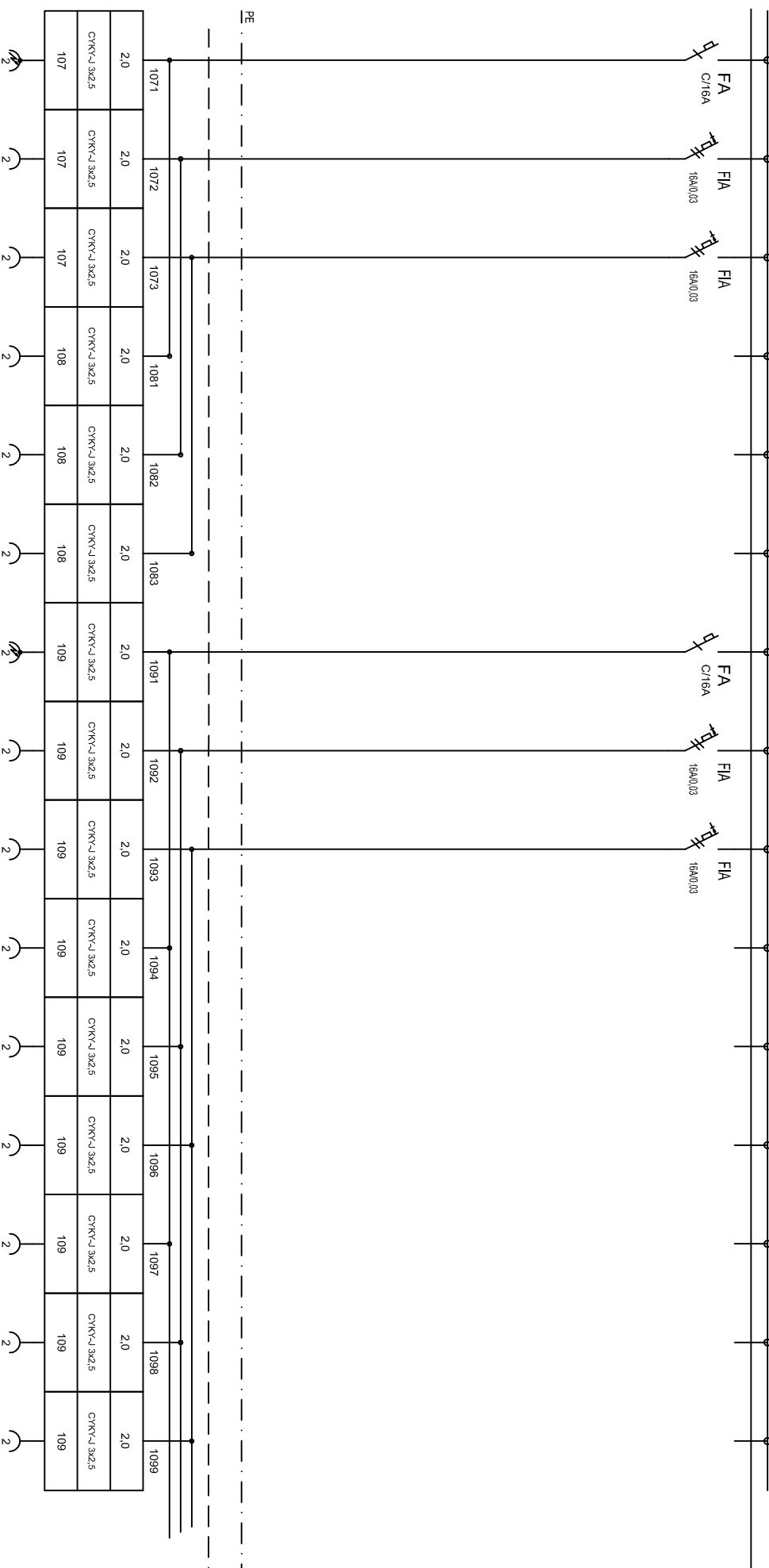
Vypracoval:	Ing. Miroslav Frajs	AKCE:	OSSZ Trutnov - rekonstrukce budovy "A"	Investor:	Česká republika - OSSZ	Zak. číslo:	TO-426-DPS	A.K.:		Lístův:	7
Kontroloval:	Ing. Martin Uličný		Schéma R100	Obsah:		Změna/Datum:		V.č.:		Líst:	
Datum :	10/2013					Měřtko:	1:1	D.1.4.7.b.10.			5



1 2 3 4 5 6 7 8 9 10 11 12 13 14 15 16 17

Rozvaděč R100

3-PEN 400/230V s f. 50Hz / TN-C-S In=63A Ik''=max. 10kA

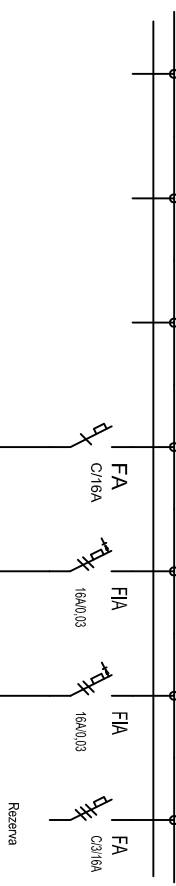


1	2	3	4	5	6	7	8	9	10	11	12	13	14	15	16	17
Vypracoval:	Ing. Miroslav Frajs	AKCE: OSSZ Trutnov - rekonstrukce budovy "A"		Investor: Česká republika - OSSZ		Zak. číslo: TO-426-DPS		A.K.:		Lístův: 7		Kontroloval:		Ing. Martin Uličný	Datum: 10/2013	
Schéma R100		Schéma R100		Obsah:		Schéma R100		Měřtko: 1:1		V.č.: D.1.4.7.b.10.		Líst: 6				



# Rozváděč R100

3-PEN 400/230V síť, 50Hz / TN-C-S In=63A Ik''=max. 10kA



výkon kW	10910	10911	10912	1101	1102	1103
2,0	2,0	2,0	2,0	2,0	2,0	2,0
kabel	CYKY-J 3x2,5	CYKY-J 3x2,5	CYKY-J 3x2,5	CYKY-J 3x2,5	CYKY-J 3x2,5	CYKY-J 3x2,5
m.č.	109	109	109	110	110	110

1	2	3	4	5	6	7	8	9	10	11	12	13	14	15	16	17	
Vypracoval:	Ing. Miroslav Frajs	AKCE: OSSZ Trutnov - rekonstrukce budovy "A"				<b>TECHNICO</b> <small>Technická společnost s.r.o.          Technická 10, 270 01, Blatná          IČO: 089 790 970, zapsán v obchodním rejstříku</small>		Investor:	Česká republika - OSSZ	Zak. číslo:	TO-426-DPS	A.K.:		Lístův:	7		
Kontroloval:	Ing. Martin Uličný	Schéma R100						Obsah:				Změna/Datum:		V.č.:	D.1.4.7.b.10.	Líst:	7
Datum :	10/2013											Měřtko:	1:1				