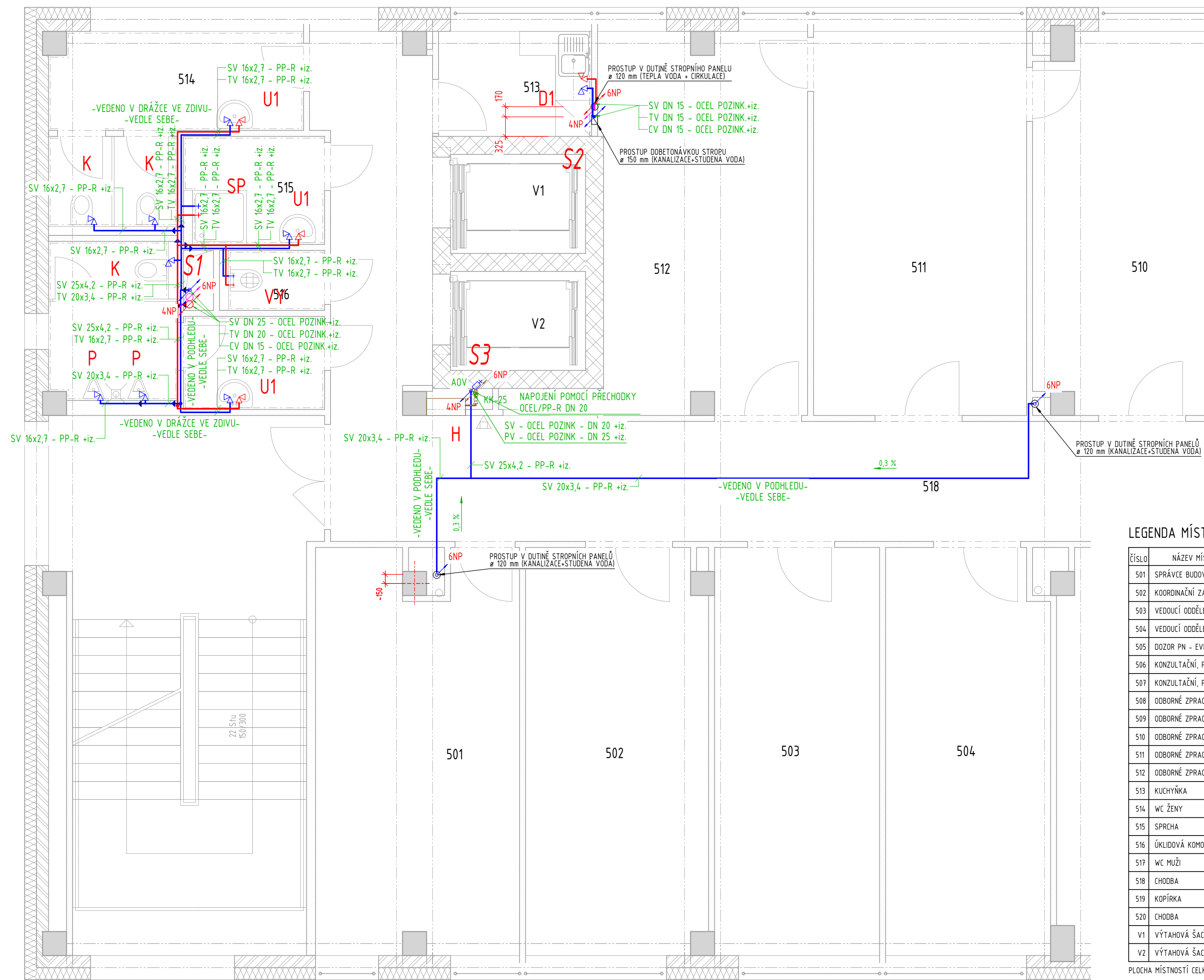


PŮDORYS 5.NP - VODA



LEGENDA MÍSTNOSTÍ

ČÍSLO	NÁZEV MÍSTNOSTI	PLOCHA
501	SPRÁVCE BUDOVY - REFERENT BOZP	22.24
502	KOORDINAČNÍ ZAMĚSTNANCI	20.38
503	VEDOUČÍ ODDĚLENÍ	18.70
504	VEDOUČÍ ODDĚLENÍ	18.34
505	OZOR PN - EVIDENCE PN	20.35
506	KONZULTAČNÍ, PORADENSKÁ ČINNOST	23.72
507	KONZULTAČNÍ, PORADENSKÁ ČINNOST	28.24
508	ODBORNÉ ZPRACOVÁNÍ, ROZHODNUTÍ	26.66
509	ODBORNÉ ZPRACOVÁNÍ, ROZHODNUTÍ	22.40
510	ODBORNÉ ZPRACOVÁNÍ, ROZHODNUTÍ	21.45
511	ODBORNÉ ZPRACOVÁNÍ, ROZHODNUTÍ	22.72
512	ODBORNÉ ZPRACOVÁNÍ, ROZHODNUTÍ	21.62
513	KUCHÝŇKA	4.46
514	WC ŽENY	10.30
515	SPRCHA	4.10
516	ÚKLIDOVÁ KOMORA	1.75
517	WC MUŽI	9.22
518	CHODBA	54.05
519	KOPÍRKA	3.30
520	CHODBA	36.77
V1	VÝTAHOVÁ ŠACHTA	3.71
V2	VÝTAHOVÁ ŠACHTA	3.71

PLOCHA MÍSTNOSTÍ CELKEM: 398.19

LEGENDA ZAŘÍZOVACÍCH PŘEDMĚTŮ

- K** ZÁVĚSNÝ KLOZET - KERAMICKÝ  
HORNÍ HRANA v400  
ODPAD DN 110 v225  
VODA SV DN 15 v1000  
+POMÍTKOVÝ MODUL K OBEZDĚNÍ  
S INTEGROVANÝM ROHOVÝM VENTILEM  
(ODDÁVKA VÝROBCE)
- SP** SPRCHOVÁ VANIČKA  
PRO ULOŽENÍ NA PODLAHU  
VODOROVNÝ ODPAD DN 50  
VODA SV/TV, 2xDN 15 v150, r150  
+NÁSTĚNNÁ PÁKOVÁ SMĚSOVACÍ BATERIE PRO SPRCHU  
+ZASTĚNA KE SPRŠE Z HLINÍKOVÉHO RÁMU,  
A S VÝPLNÍ - AKRYLÁTOVÉ SKLO
- U1** UMYVADLO ZÁVĚSNÉ - KERAMICKÉ  
ŠÍŘKA 600 mm  
HORNÍ HRANA v850  
ODPAD DN 40 v530  
VODA SV/TV, 2xRV DN 15 V580  
+ STOJÁNKOVÁ PÁKOVÁ SMĚSOVACÍ BATERIE  
+ UMYVADLOVÝ SIFON VODNÍ DN 40 - NEREZ
- P** PISOÁR ZÁVĚSNÝ  
VÝŠKA HORNÍ HRANY 650 mm  
ODPAD DN 50 v400  
VODA SV DN 15 v1200  
+ PODOÍTKOVÝ MODUL S OVLADÁNÍM SPLACHOVÁNÍ PISOÁRU  
(ELEKTRONICKÉ + INFRAČERVENÝ SENZOR 230V)
- VY** ZÁVĚSNÁ VÝLEVKA  
HORNÍ HRANA v400  
ODPAD DN 110 v225  
+ PODOÍTKOVÝ MODUL S NÁDRŽKOU  
VODA SV/TV, 2xDN 15 v150, r150  
+ NÁSTĚNNÁ PÁKOVÁ BATERIE
- H** HYDRANTOVÝ SYSTÉM K ZAPUŠTĚNÍ DO ZDI  
S TVAROVÉ STÁLOU HADIČÍ D19, DÉLKY 30 bm  
OSAŽEN NA POTRUBÍ DN 25, NA VSTUPU BUDE  
ZAJIŠTĚN HYDRODYNAMICKÝ PŘEHLAK MIN. 0,2 MPa.  
ROZMĚRY 650x650x175 (800), DVÍRKA PLNÁ BÍLÁ
- D1** DŘEZ S ODKAPEM ZÁPUSTNÝ - NEREZOVÝ OBOUSTRANNÝ  
OSAŽENÝ S ODKAPEM VLEVO  
ŠÍŘKA 700 mm, HLBOUBKA 500 mm  
HORNÍ HRANA v900 mm  
ODPAD DN 50 v450  
VODA SV/TV, 2xRV DN 15 v500  
+ STOJÁNKOVÁ PÁKOVÁ SMĚSOVACÍ BATERIE  
+ DŘEZOVÝ SIFON VODNÍ DN 50 - PLAST

LEGENDA ZKRATEK

- KK** KULOVÝ KOHOUT UZAVÍRAČÍ  
TĚLO: MOSAZ - CHROMOVANÉ  
KOULE: MOSAZ - CHROMOVANÉ, TĚSNĚNÍ PROFILOVANÉ SE SNÍŽENÝM TŘENÍM  
OVLADÁNÍ: POMOCÍ OCELOVÉ PÁČKY POTÁŽENÉ PLASTEM
- AOV** AUTOMATICKÝ ODVZDUŠŇOVACÍ VENTIL HORNÍ SE ZPĚTNOU KLAPOUKOU  
TĚLO: MOSAZ, PRUŽINA : NEREZ  
PŘÍPOJENÍ: 3/8", DN10  
TĚSNĚNÍ: EPDM  
MAX. PROVOZNÍ TLAK: 10 bar  
MAX. PROVOZNÍ TEPLOTA: +115°C

LEGENDA POTRUBÍ

- POTRUBÍ STUDENÉ VODY
- POTRUBÍ TEPLÉ VODY
- POTRUBÍ CÍRKULAČNÍ VODY
- POTRUBÍ POŽÁRNÍ VODY
- SVISLÉ POTRUBÍ
- ROHOVÉ VENTILY PRO PŘÍPOJENÍ STOJÁNKOVÉ BATERIE DLE DN PŘÍPOJOVACÍHO POTRUBÍ
- VÝVODY PRO PŘÍPOJENÍ NÁSTĚNNÉ BATERIE
- REDUKCE POTRUBÍ

POZNÁMKA PROFESE:

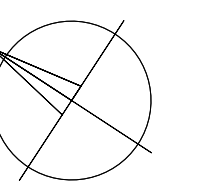
POTRUBÍ TEPLÉ VODY A CÍRKULACE BUDE OPATŘENO TEPELNOU  
IZOLACÍ Z MINERÁLNÍ VLNY  $\lambda=0,038$  PŘÍSLUSNÝCH MIN. TLOUŠTĚK DLE TABULKY VIZ. NÍŽE V TEXTU  
A TO V CELÉ DÉLCE VČETNĚ VŠECH PŘÍPOJOVACÍCH POTRUBÍ, VČETNĚ TVAROVEK  
TOTO PLATÍ I PRO POTRUBÍ, KTERÉ JE VEDENO V PODLAZE NEBO VE STROPNÍCH PODHLEDECH  
POTRUBÍ STUDENÉ VODY BUDE OPATŘENO NÁVLEKOVOU IZOLAČNÍ HADIČÍ  $\lambda=0,040$  min. tl. 9 mm  
V MÍSTĚCH, KDE MŮŽE KONDENZACE OHROZIT STAVEBNÍ KONSTRUKCE.  
POTRUBÍ STUDENÉ VODY BUDE OPATŘENO TEPELNOU IZOLACÍ Z PENOVÉHO POLYETYLENU  
TL. 20 mm V MÍSTĚCH, KDE MŮŽE DOJÍT K ZAMRZnutí POTRUBÍ - NAPŘ. V 1. PP  
DĚLENÍ, MONTÁŽ UCHYČENÍ APOD. POTRUBÍ DLE POKYNŮ A POŽADAVKŮ VÝROBCE.  
PŘI PŘECHODU POTRUBÍ PŘES KONSTRUKCE BUDE POTRUBÍ ULOŽENO V CHRANICE.  
VZNIKLY PROSTOR MEZI CHRANICOU A POTRUBÍM BUDE PRŮZNĚ VYPLNĚN.  
OCELOVÉ POTRUBÍ JE KŮTOVANO JMENOVITOU SVĚTLOSTÍ DN, PLASTOVÉ POTRUBÍ JE KŮTOVANO ROZMĚRY VNĚJŠÍ  
PRŮM. x TL. STĚNY POTRUBÍ BUDE OPATŘENO TEPELNĚ IZOLAČNÍMI TRUBICEMI V TLOUŠTĚKÁCH DLE TABULKY:

POTRUBÍ	DN	15	20	25	32	40	50	65	80	100	125
TLOUŠTĚKA IZOLACE	mm	30	30	30	30	40	50	60	80	100	100

ZPĚTNÉ KLAPOKY, FILTRY INSTALOVAT DLE SMĚRU PROUDĚNÍ VYZNAČENÉHO ŠÍPKOU.  
HORIZONTÁLNÍ ROZVODY VNITŘNÍHO VODOVODU BUDOU NÁPOJENY NA SVISLÉ STOUPAČÍ POTRUBÍ POMOCÍ PŘECHODKY  
OCEL/PPR A S VLOŽENÍM T-KUSU TVAROVKY, DN TVAROVKY T-KUSU PODLE DANÉHO MÍSTA NÁPOJENÍ.  
PŘI INSTALACI NUTNO DODRŽET POKYNŮ VÝROBCE.

POLOHY PROSTUPŮ JSOU POUZE ORIENTAČNÍ. JEJICH POLOHA ZÁVISÍ NA PŮDORYSNĚ PÓLOZE DUTIN STÁVAJÍCÍCH STROPNÍCH  
PANELŮ. PROSTUPY JE MOŽNÉ PROVÁDĚT POUZE V DUTINÁCH, A TO VRTÁNÍM DO PRŮMĚRU 120MM. MAXIMÁLNÍ DÉLKA PROSTUPU  
V PÓDELNĚM SMĚRU NESMÍ PŘEKROČIT 250MM. V PŘÍČNĚM SMĚRU JE MOŽNÉ PROVĚST V JEDNOM PANELU VŽDY JEN 1 PROSTUP.  
V PÓDELNĚM SMĚRU MUSÍ BÝT MEZI LÍCI PROSTUPŮ NEJMĚNE 500MM. NENÍ MOŽNÉ PROVÁDĚT PROSTUPY V ZEBRECH.  
NENÍ MOŽNÉ PROVÁDĚT BOURACÍMI KLADIVY ČI SEKÁNÍM. UVEDENÉ ZÁSADY VYCHÁZÍ Z PODKLADŮ VÝROBCE STROPNÍCH PANELŮ  
A JE NEZBYTNĚ NUTNÉ JE DODRŽET!!! VIZ.VYJÁDRĚNÍ STATIKA.

POZNÁMKA:  
PŘED ZAHÁJENÍM STAVEBNÍCH PRACÍ NUTNO PŘEDEM ZKONTROLOVAT VŠECHNY MÍRY A OVĚŘIT  
S PROJEKTOVOU DOKUMENTACÍ.



±0,000 = 417,400 m.n.m.  
SOUŘADNICOVÝ SYSTÉM: JTSK  
VÝŠKOVÝ SYSTÉM: B.p.v.

ZNĚNÍ	DATA	PODPIS
a		
b		
c		

INVESTOR:  
**Česká republika - ČSSZ**  
Křížová 25, 225 08 Praha 5  
tel.: +420 257 061 111, fax: +420 257 062 860  
e-mail: posta@cssz.cz

PROJEKTANT:  
ZODP. PROJEKTANT: Ing. Jana JAHODOVÁ  
VYPRACOVAL: Ing. Radim ČERNOCH  
KONTROLOVAL: Ing. Martin ULÍČNÝ

**TECHNICO**  
TECHNICO Opava s.r.o.  
Hradecká 1570/51, 745 01 Opava  
tel: 553 760 970, e-mail: info@technico.cz

ČÁST DOKUMENTACE:  
**D.1.4.1. ZDRAVOTNĚ - TECHNICKÉ INSTALACE**

FORMÁT	8xA4
DATUM	10/2013
STUPEŇ	DPS
ZAKÁZKOVÉ ČÍSLO	TO-426-DPS
K.ú. TRUTNOV, parc.č. st.4427/2	MĚŘITKO: ČÍSLO VÝKRESU:
<b>PŮDORYS 5.NP - VODA</b>	1 : 50 D.1.4.1.b.15.