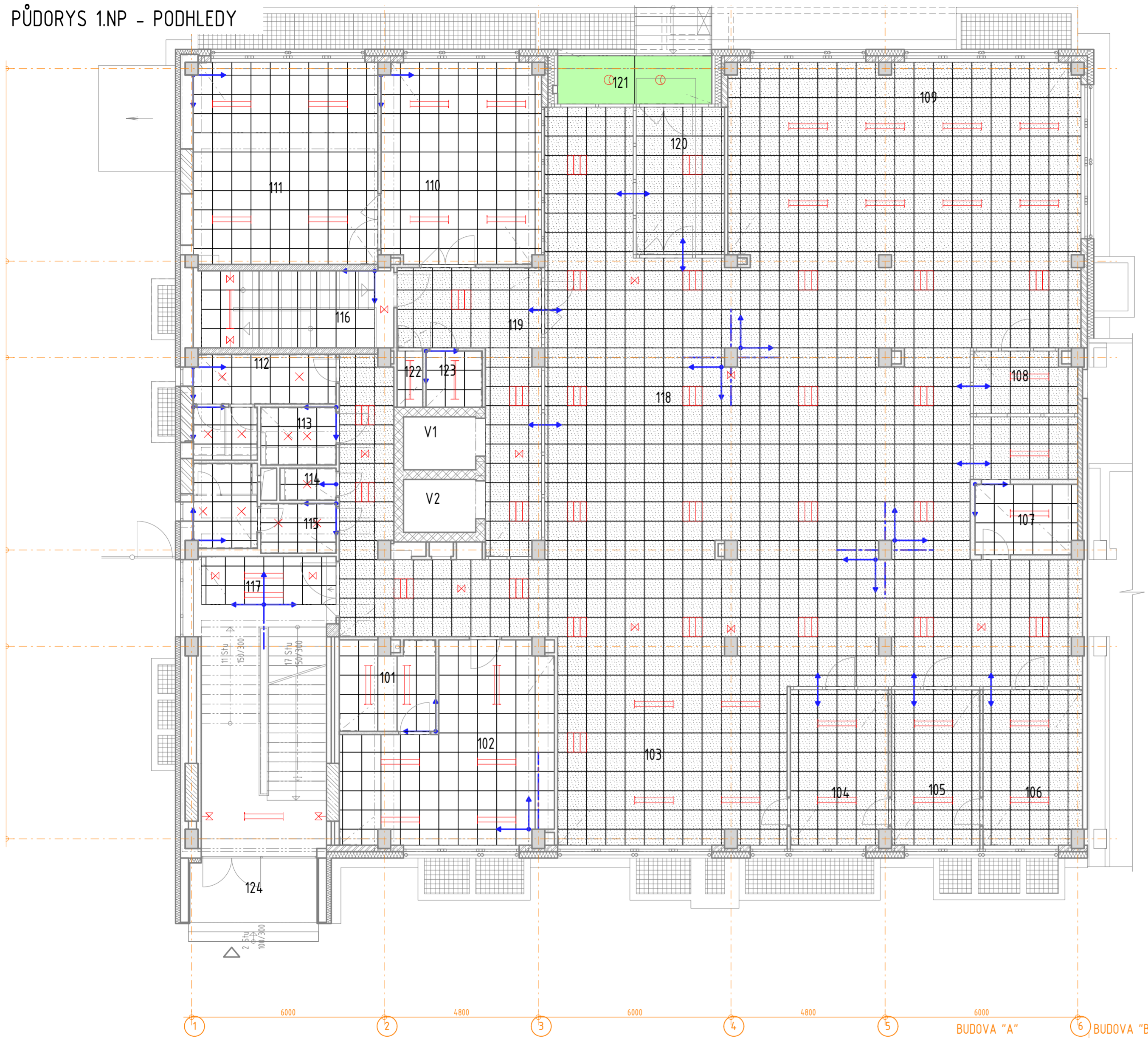


PŮDORYS 1.NP - PODHLEDY



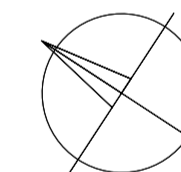
LEGENDA MÍSTNOSTÍ

ČÍSLO	NÁZEV MÍSTNOSTI	PLOCHA	PODLAHA	STROP	POZNÁMKA
101	VYŠETŘOVNA LŮŽKO	8.15	PVC	MINER. KAZET. PODHLED	
102	VYŠETŘOVNA	23.84	PVC	MINER. KAZET. PODHLED	
103	PŘEPÁŽKY	35.19	PVC	MINER. KAZET., AKUSTICKÝ	
104	DISKRÉTNÍ BOX	14.64	KER.DL DO FLEXI LEP.+ PVC	MINER. KAZET., AKUSTICKÝ	
105	DISKRÉTNÍ BOX	13.34	KER.DL DO FLEXI LEP.+ PVC	MINER. KAZET., AKUSTICKÝ	
106	DISKRÉTNÍ BOX	14.86	KER.DL DO FLEXI LEP.+ PVC	MINER. KAZET., AKUSTICKÝ	
107	TREZOR	6.93	KER.DLAŽBA DO FLEXI LEP.	MINER. KAZET. PODHLED	
108	POKLADNA	12.70	KER.DLAŽBA DO FLEXI LEP.	MINER. KAZET., AKUSTICKÝ	
109	PŘEPÁŽKY	54.05	PVC	MINER. KAZET. PODHLED	
110	PODTELNA - INFO	30.96	PVC	MINER. KAZET. PODHLED	
111	MEZISKLAD	36.12	PVC	MINER. KAZET. PODHLED	
112	WC ŽENY	10.01	KER.DLAŽBA DO FLEXI LEP.	MINER. KAZET. PODHLED	PODHLÉD S P.O.
113	WC ZTP	4.08	KER.DLAŽBA DO FLEXI LEP.	MINER. KAZET. PODHLED	PODHLÉD S P.O.
114	ÚKLIDOVÁ KOMORA	1.60	KER.DLAŽBA DO FLEXI LEP.	MINER. KAZET. PODHLED	PODHLÉD S P.O.
115	WC MUŽI	8.84	KER.DLAŽBA DO FLEXI LEP.	MINER. KAZET. PODHLED	PODHLÉD S P.O.
116	CHODBA	15.03	KER.DLAŽBA DO FLEXI LEP.	MINER. KAZET. PODHLED	PODHLÉD S P.O.
117	CHODBA	37.63	KER.DLAŽBA DO FLEXI LEP.	MINER. KAZET. PODHLED	
118	KLIENTSKÉ CENTRUM	248.59	KER.DLAŽBA DO FLEXI LEP.	MINER. KAZET., AKUSTICKÝ	
119	CHODBA	22.30	KER.DLAŽBA DO FLEXI LEP.	MINER. KAZET., AKUSTICKÝ	PODHLÉD S P.O., AKU.
120	ŽADVEŘÍ	12.65	KER.DLAŽBA DO FLEXI LEP.	MINER. KAZET., AKUSTICKÝ	
121	VSTUP	7.84	KER.DLAŽBA DO FLEXI LEP.	SKLENĚNÝ OBKLAD	
122	ROZVADĚČ EPS	1.40	PVC	MINER. KAZET. PODHLED	PODHLÉD S P.O.
123	KUCHYŇKA	3.06	KER.DLAŽBA DO FLEXI LEP.	MINER. KAZET. PODHLED	PODHLÉD S P.O.
124	VSTUP	7.89	KER.DLAŽBA DO FLEXI LEP.	STRUKTURÁLNÍ OMÍTKA	
V1	VÝTAHOVÁ ŠACHTA	3.71			
V2	VÝTAHOVÁ ŠACHTA	3.71			

PLOCHA MÍSTNOSTÍ CELKEM: 648.12

POZNÁMKA:

- BĚHEM REALIZACE STAVBY JE NUTNÉ ZOHLEDNIT POŽADAVKY JEDNOTLIVÝCH PROFESÍ, UVEDENÉ V JEDNOTLIVÝCH DÍLČÍCH ČÁSTECH TĚTO PD (ZTI, VZT, VYTÁPĚNÍ, ELEKTRO ATD.).
- PŘED VÝROBU JEDNOTLIVÝCH STAVEBNÍCH PRVKŮ JE NUTNÉ OVĚŘIT PŘESNÉ ROZMĚRY V MÍSTĚ OSAZENÍ NA STAVBĚ. VZHLED K TOLERANCÍM SE MOHOU VYSKYTNOUT ROZMĚROVÉ ODCHYLKY OPROTI PROJEKČNÍMU NÁVRHU.
- PŘI MONTÁŽI A KOTVENÍ STAVEBNÍCH PRVKŮ A PŘI DOKONČOVACÍCH PRÁČÍCH JE NUTNÉ RESPEKTOVAT DILATAČNÍ KONSTRUKCE A PODKLADU A REALIZACI A POSTUP TOMU PŘÍZPŮSOBIT. V MÍSTĚ DILATAČNÍ BUDOU OSAZENY DILATAČNÍ LIŠTY, V MÍSTĚ PŘECHODU MATERIÁLU BUDOU OSAZENY PŘECHODOVÉ LIŠTY.
- KOTVENÍ ROZVODŮ A INSTALACÍ, JEJICH ZÁVĚSY A POMOCNÉ OSAZOVACÍ KONSTRUKCE, VČETNĚ KOTVENÍCH PRVKŮ, JSOU DODÁVKOU JEDNOTLIVÝCH PROFESÍ.
- STÁVAJÍCÍ STAV ZAKRESLEN DLE PROJEKTOVÉ DOKUMENTACE - REKONSTRUKCE VÝROBY Z ROKU 1982 POSKYTNUTÉ INVESTOREM VČETNĚ PŘEVZETÍ OSOVÉHO A VÝŠKOVÉHO USPOŘÁDÁNÍ OBJEKTU.
- ±0,000 ODPOVÍDÁ ÚROVNI 1.NP SOUSEDNÍHO OBJEKTU - BUDOVA "B"



±0,000 = 417,400 m.n.m.

SOUŘADNICOVÝ SYSTÉM: JTSK
VÝŠKOVÝ SYSTÉM: B.p.v.

ZMĚNY	c		DATUM	PODPS
	b			
	a			

INVESTOR:

Česká republika - ČSSZ	Česká republika - ČSSZ Křížová 25, 225 08 Praha 5 tel.: +420 257 061 111, fax: +420 257 062 860 e-mail: posta@cssz.cz
-------------------------------	---

PROJEKTANT:

ZODP. PROJEKTANT:	Ing. arch. Aleš REISKÝ	TECHNICO TECHNICO Opava s.r.o. Hradecká 1576/51, 748 01 Opava tel: 553 760 970, e-mail: info@technico.cz
VYPRACOVAL:	Ing. arch. Aleš REISKÝ	
KONTROLOVAL:	Ing. Martin ULIČNÝ	

ČÁST DOKUMENTACE:

D.1.4.9. VNITŘNÍ VYBAVENÍ, INTERIÉR

LEGENDA:

	MINERÁLNÍ KAZETOVÝ PODHLED RASTR 600/600, POVRCH HLADKÝ, BÍLÝ ROZEBÍRATELNÝ SYSTÉM, SKRYTÁ K-CE		MINERÁLNÍ AKUSTICKÝ KAZETOVÝ PODHLED RASTR 600/600, POVRCH PERFOROVANÝ, BÍLÝ ROZEBÍRATELNÝ SYSTÉM, SKRYTÁ K-CE		JEDNODUCHÉ LAKOVANÉ SKLO, TVRZENÉ 1500/2400, BARVA - SV. ZELENÁ KOTVENÍ LEPENÍM
	VZTAŽNÝ BOD - POČÁTEK A SMĚR KLADENÍ		SVÍTIDLO ŽÁŘIVKOVÉ VESTAVĚNÉ		SVÍTIDLO ŽÁROVKOVÉ NOUZOVÉ PŘISAZENÉ / NÁSTĚNNÉ
			SVÍTIDLO ŽÁŘIVKOVÉ PŘISAZENÉ		SVÍTIDLO ŽÁROVKOVÉ BODOVÉ VESTAVĚNÉ / PŘISAZENÉ

OSSZ Trutnov - rekonstrukce budovy "A" (i.č. akce SMVS : 113V222002201) K.ú. TRUTNOV, parc.č. st.4427/2 1.NP - PODHLEDY	FORMÁT	6 × A4
	DATUM	10/2013
	STUPEŇ	DPS
	ZAKÁZKOVÉ ČÍSLO	TO-426-DPS
MĚŘÍTKO:	ČÍSLO VÝKRESU:	1:100 D.1.4.9.b.2.02.