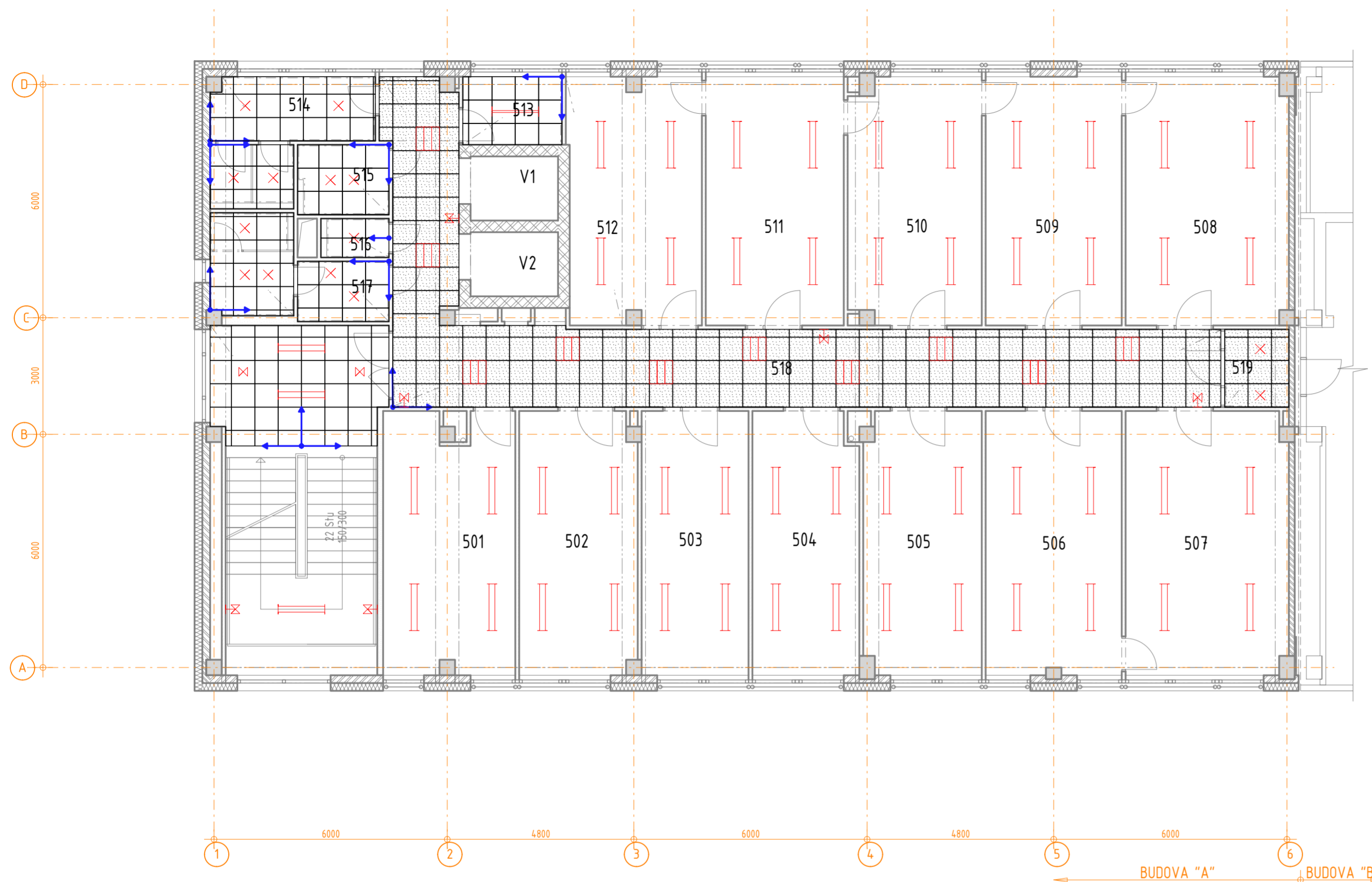


# PŮDORYS 5.NP - PODHLEDY



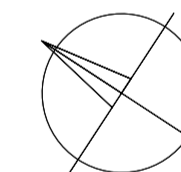
## LEGENDA MÍSTNOSTÍ

ČÍSLO	NÁZEV MÍSTNOSTI	PLOCHA	PODLAHA	STROP	POZNÁMKA
501	SPRÁVCE BUDOVY - REFERENT BOZP	22.24	KOBEREC	MALBA	
502	KOORDINAČNÍ ZAMĚSTNANCI	20.38	KOBEREC	MALBA	
503	VEDOUČÍ ODDĚLENÍ	18.70	KOBEREC	MALBA	
504	VEDOUČÍ ODDĚLENÍ	18.34	KOBEREC	MALBA	
505	DOZOR PN - EVIDENCE PN	20.35	KOBEREC	MALBA	
506	KONZULTAČNÍ, PORADENSKÁ ČINNOST	23.72	KOBEREC	MALBA	
507	KONZULTAČNÍ, PORADENSKÁ ČINNOST	28.24	KOBEREC	MALBA	
508	ODBORNÉ ZPRACOVÁNÍ, ROZHODNUTÍ	26.66	KOBEREC	MALBA	
509	ODBORNÉ ZPRACOVÁNÍ, ROZHODNUTÍ	22.40	KOBEREC	MALBA	
510	ODBORNÉ ZPRACOVÁNÍ, ROZHODNUTÍ	21.45	KOBEREC	MALBA	
511	ODBORNÉ ZPRACOVÁNÍ, ROZHODNUTÍ	22.72	KOBEREC	MALBA	
512	ODBORNÉ ZPRACOVÁNÍ, ROZHODNUTÍ	21.62	KOBEREC	MALBA	PO SDK PODHLED
513	KUCHYŇKA	4.46	KERDLAŽBA DO FLEXI LEP.	MINER. KAZET. PODHLED	PODHLÉD S POŽ. OD.
514	WC ŽENY	10.30	KERDLAŽBA DO FLEXI LEP.	MINER. KAZET. PODHLED	PODHLÉD S POŽ. OD.
515	SPRCHA	4.10	KERDLAŽBA DO FLEXI LEP.	MINER. KAZET. PODHLED	PODHLÉD S POŽ. OD.
516	ÚKLIDOVÁ KOMORA	1.75	KERDLAŽBA DO FLEXI LEP.	MINER. KAZET. PODHLED	PODHLÉD S POŽ. OD.
517	WC MUŽI	9.22	KERDLAŽBA DO FLEXI LEP.	MINER. KAZET. PODHLED	PODHLÉD S POŽ. OD.
518	CHODBA	54.05	KERDLAŽBA DO FLEXI LEP.	MINER. KAZET., AKUSTICKÝ	PODHLÉD S POŽ. OD.
519	KOPÍRKA	3.30	KERDLAŽBA DO FLEXI LEP.	MINER. KAZET., AKUSTICKÝ	
520	CHODBA	36.77	KERDLAŽBA DO FLEXI LEP.	MINER. KAZET. PODHLED	PO SDK OBKLAD SCHODIŠTĚ
V1	VÝTAHOVÁ ŠACHTA	3.71			
V2	VÝTAHOVÁ ŠACHTA	3.71			

PLOCHA MÍSTNOSTÍ CELKEM: 398.19

### POZNÁMKA:

- BĚHEM REALIZACE STAVBY JE NUTNÉ ZOHLEDNIT POŽADAVKY JEDNOTLIVÝCH PROFESÍ, UVEDENÉ V JEDNOTLIVÝCH DÍLČÍCH ČÁSTECH TĚTO PD (ZTI, VZT, VYTÁPĚNÍ, ELEKTRO ATD.).
- PŘED VÝROBOU JEDNOTLIVÝCH STAVEBNÍCH PRVKŮ JE NUTNÉ OVĚŘIT PŘESNÉ ROZMĚRY V MÍSTĚ OSAZENÍ NA STAVBĚ. VZHLEDEM K TOLERANCÍM SE MOHOU VYSKYTNOUT ROZMĚROVÉ ODCHYLKY OPROTI PROJEKČNÍMU NÁVRHU.
- PŘI MONTÁŽI A KOTVENÍ STAVEBNÍCH PRVKŮ A PŘI DOKONČOVACÍCH PRÁČÍCH JE NUTNÉ RESPEKTOVAT DILATAČNÍ KONSTRUKCE A PODKLADU A REALIZACI A POSTUP TOMU PŘÍZPŮSOBIT. V MÍSTĚ DILATAČNÍ BUDOU OSAZENY DILATAČNÍ LIŠTY, V MÍSTĚ PŘECHODU MATERIÁLU BUDOU OSAZENY PŘECHODOVÉ LIŠTY.
- KOTVENÍ ROZVODŮ A INSTALACÍ, JEJICH ZÁVĚSY A POMOCNÉ OSAZOVACÍ KONSTRUKCE, VČETNĚ KOTVENÍCH PRVKŮ, JSOU DODÁVKOU JEDNOTLIVÝCH PROFESÍ.
- STÁVAJÍCÍ STAV ZAKRESLEN DĚ PROJEKTOVÉ DOKUMENTACE - REKONSTRUKCE VÝROBY Z ROKU 1982 POSKYTNUTÉ INVESTOREM VČETNĚ PŘEVZETÍ OSOVÉHO A VÝŠKOVÉHO USPOŘÁDÁNÍ OBJEKTU.
- ±0,000 ODPOVÍDÁ ÚROVNI 1.NP SOUSEDNÍHO OBJEKTU - BUDOVA "B"



±0,000 = 417,400 m.n.m.

SOUŘADNICOVÝ SYSTÉM: JTSK  
VÝŠKOVÝ SYSTÉM: B.p.v.

ZMĚNY	c		DATUM		PODPS
	b				
	a				

INVESTOR:

**Česká republika - ČSSZ**  
Křížová 25, 225 08 Praha 5  
tel.: +420 257 061 111, fax: +420 257 062 860  
e-mail: posta@cssz.cz

PROJEKTANT:

ZODP. PROJEKTANT:	Ing. arch. Aleš REISKÝ	<b>TECHNICO</b> TECHNICO Opava s.r.o. Hradecká 1576/51, 748 01 Opava tel: 553 760 970, e-mail: info@technico.cz
VYPRACOVAL:	Ing. arch. Aleš REISKÝ	
KONTROLOVAL:	Ing. Martin ULIČNÝ	

ČÁST DOKUMENTACE:

### D.1.4.9. VNITŘNÍ VYBAVENÍ - INTERIÉR

OSSZ Trutnov - rekonstrukce budovy "A" (i.č. akce SMVS : 113V222002201) K.ú. TRUTNOV, parc.č. st.4427/2 <b>5.NP - PODHLEDY</b>	FORMÁT	6 × A4
	DATUM	10/2013
	STUPEŇ	DPS
	ZAKÁZKOVÉ ČÍSLO	TO-426-DPS
MĚŘÍTKO:	ČÍSLO VÝKRESU:	1:100 D.1.4.9.b.2.06.

## LEGENDA:

- |   |  |   |  |
|---|--|---|--|
| MINERÁLNÍ KAZETOVÝ PODHLED<br>RASTR 600/600, POVRCH HLADKÝ, BÍLÝ<br>ROZEBÍRATELNÝ SYSTÉM, SKRYTÁ K-CE | MINERÁLNÍ AKUSTICKÝ KAZETOVÝ PODHLED<br>RASTR 600/600, POVRCH PERFOROVANÝ, BÍLÝ<br>ROZEBÍRATELNÝ SYSTÉM, SKRYTÁ K-CE | SVÍTIDLO ŽÁŘIVKOVÉ VESTAVĚNÉ                    | SVÍTIDLO ŽÁROVKOVÉ NOUZOVÉ PŘISAZENÉ / NÁSTĚNÉ |
| VZTAŽNÝ BOD -<br>POČÁTEK A SMĚR KLADENÍ   | SVÍTIDLO ŽÁŘIVKOVÉ PŘISAZENÉ   | SVÍTIDLO ŽÁROVKOVÉ BODOVÉ VESTAVĚNÉ / PŘISAZENÉ |  |