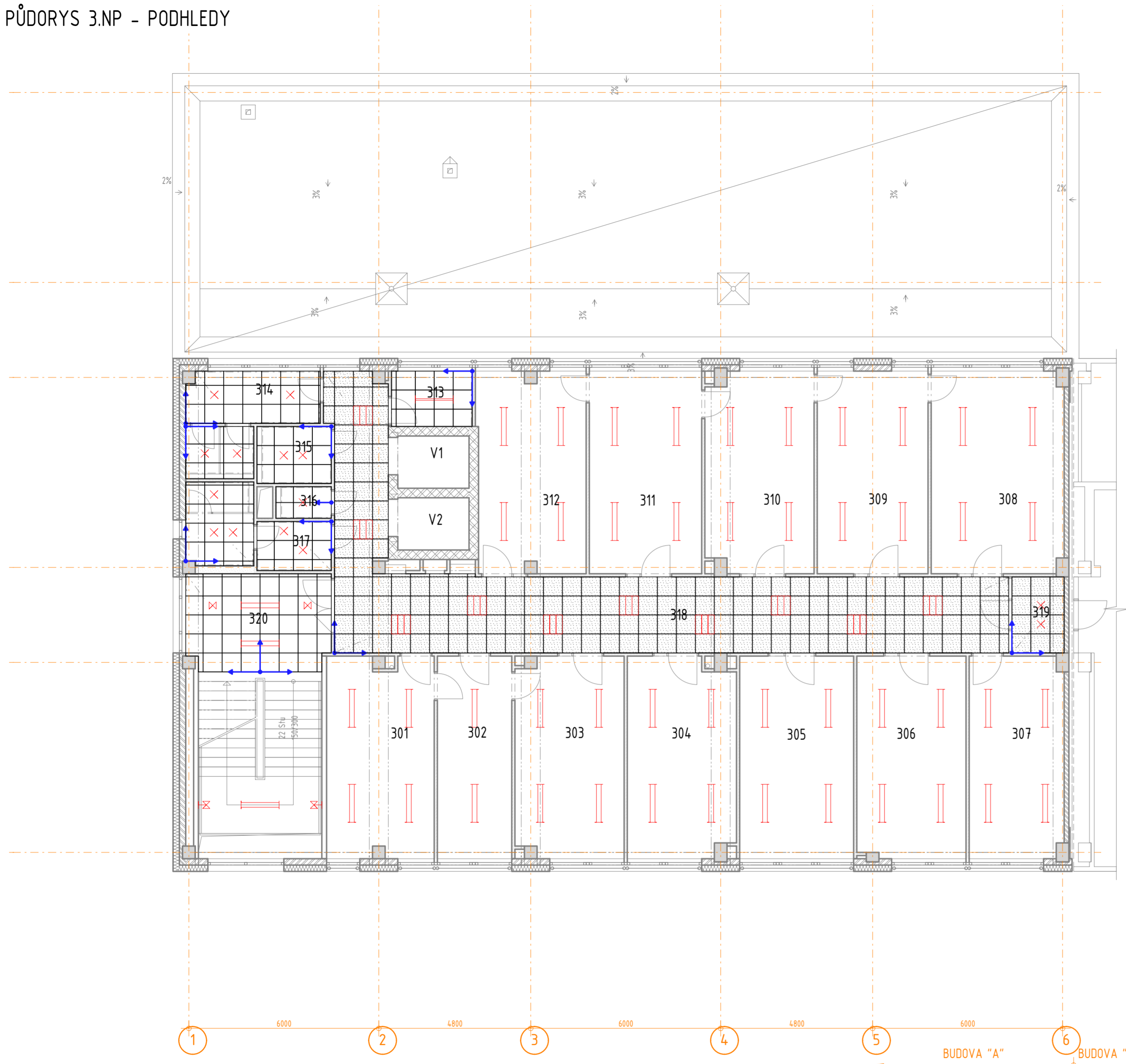


PŮDORYS 3.NP - PODHLEDY



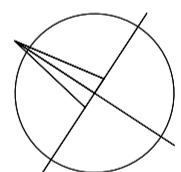
LEGENDA MÍSTNOSTÍ

ČÍSLO	NÁZEV MÍSTNOSTI	PLOCHA	PODLAHA	STROP	POZNÁMKA
301	TAJEMNICE LÉKAŘŮ	21.20	KOBEREC	MALBA	
302	SPISOVNA	15.04	KOBEREC	MALBA	
303	TAJEMNICE LÉKAŘŮ	21.52	KOBEREC	MALBA	
304	VEDOUcí ODDĚLENÍ	21.18	KOBEREC	MALBA	
305	KANCELÁŘ LÉKAŘI	23.04	KOBEREC	MALBA	
306	KANCELÁŘ LÉKAŘI	21.94	KOBEREC	MALBA	
307	KANCELÁŘ LÉKAŘI	18.95	KOBEREC	MALBA	
308	KONZULTAČNÍ, PORADENSKÁ ČINNOST	26.63	KOBEREC	MALBA	
309	KONZULTAČNÍ, PORADENSKÁ ČINNOST	22.40	KOBEREC	MALBA	
310	KONZULTAČNÍ, PORADENSKÁ ČINNOST	21.38	KOBEREC	MALBA	
311	KONZULTAČNÍ, PORADENSKÁ ČINNOST	22.72	KOBEREC	MALBA	
312	VEDOUcí ODDĚLENÍ	21.62	KOBEREC	MALBA	PO SDK PODHLED
313	KUCHYŇKA	4.46	KERDLAŽBA DO FLEXI LEP.	SDK KAZET. PODHLED	PO SDK PODHLED
314	WC ŽENY	10.30	KERDLAŽBA DO FLEXI LEP.	SDK KAZET. PODHLED	PO SDK PODHLED
315	HYGIENICKÁ KABINA	3.96	KERDLAŽBA DO FLEXI LEP.	SDK KAZET. PODHLED	PO SDK PODHLED
316	ÚKLIDOVÁ KOMORA	1.60	KERDLAŽBA DO FLEXI LEP.	SDK KAZET. PODHLED	PO SDK PODHLED
317	WC MUŽI	9.22	KERDLAŽBA DO FLEXI LEP.	SDK KAZET. PODHLED	PO SDK PODHLED
318	CHODBA	62.57	KERDLAŽBA DO FLEXI LEP.	SDK KAZET. PODHLED	
319	KOPÍRKA	3.96	KERDLAŽBA DO FLEXI LEP.	SDK KAZET. PODHLED	
320	CHODBA	33.77	KERDLAŽBA DO FLEXI LEP.	SDK KAZET. PODHLED	PO SDK OBKLAD SCHODIŠTĚ
V1	VÝTAHOVÁ ŠACHTA	3.71			
V2	VÝTAHOVÁ ŠACHTA	3.71			

PLOCHA MÍSTNOSTÍ CELKEM: 394,88

POZNÁMKA:

- BĚHEM REALIZACE STAVBY JE NUTNÉ ZOHLEDNIT POŽADAVKY JEDNOTLIVÝCH PROFESÍ, UVEDENÉ V JEDNOTLIVÝCH DÍLČÍCH ČÁSTECH TĚTO PD (ZTI, VZT, VYTÁPĚNÍ, ELEKTRO ATD.).
- PŘED VÝROBOU JEDNOTLIVÝCH STAVEBNÍCH PRVKŮ JE NUTNÉ OVĚŘIT PŘESNÉ ROZMĚRY V MÍSTĚ OSAZENÍ NA STAVBĚ. VZHLEDEM K TOLERANCÍM SE MOHOU VYSKYTNOUT ROZMĚROVÉ ODCHYLKY OPROTI PROJEKČNÍMU NÁVRHU.
- PŘI MONTÁŽI A KOTVENÍ STAVEBNÍCH PRVKŮ A PŘI DOKONČOVACÍCH PRÁČÍCH JE NUTNÉ RESPEKTOVAT DILATAČNÍ KONSTRUKCE A PODKLADU A REALIZACI A POSTUP TOMU PŘÍZPŮSOBIT. V MÍSTĚ DILATAČNÍ BUDOU OSAZENY DILATAČNÍ LIŠTY, V MÍSTĚ PŘECHODU MATERIÁLU BUDOU OSAZENY PŘECHODOVÉ LIŠTY.
- KOTVENÍ ROZVODŮ A INSTALACÍ, JEJICH ZÁVĚSY A POMOCNÉ OSAZOVACÍ KONSTRUKCE, VČETNĚ KOTVENÍCH PRVKŮ, JSOU DODÁVKOU JEDNOTLIVÝCH PROFESÍ.
- STÁVAJÍCÍ STAV ZAKRESLEN DLE PROJEKTOVÉ DOKUMENTACE - REKONSTRUKCE VÝROBY Z ROKU 1982 POSKYTNUTÉ INVESTOREM VČETNĚ PŘEVZETÍ OSOVĚHO A VÝŠKOVĚHO USPOŘÁDÁNÍ OBJEKTU.
- ±0,000 ODPOVÍDÁ ÚROVNI 1.NP SOUSEDNÍHO OBJEKTU - BUDOVA "B"



±0,000 = 417,400 m.n.m.

SOUŘADNICOVÝ SYSTÉM: JTSK
VÝŠKOVÝ SYSTÉM: B.p.v.

ZMĚNY	c		DATUM		PODPIS
	b				
	a				

INVESTOR:

Česká republika - ČSSZ	Česká republika - ČSSZ Křížová 25, 225 08 Praha 5 tel.: +420 257 061 111, fax: +420 257 062 860 e-mail: posta@cssz.cz
-------------------------------	---

PROJEKTANT:

ZODP. PROJEKTANT:	Ing. arch. Aleš REISKÝ	TECHNICO TECHNICO Opava s.r.o. Hradecká 1576/51, 748 01 Opava tel: 553 760 970, e-mail: info@technico.cz
VYPRACOVAL:	Ing. arch. Aleš REISKÝ	
KONTROLOVAL:	Ing. Martin ULIČNÝ	

ČÁST DOKUMENTACE:

D.1.4.9. VNITŘNÍ VYBAVENÍ - INTERIÉR

LEGENDA:

MINERÁLNÍ KAZETOVÝ PODHLED RASTR 600/600, POVRCH HLADKÝ, BÍLÝ ROZEBÍRATELNÝ SYSTÉM, SKRYTÁ K-CE	MINERÁLNÍ AKUSTICKÝ KAZETOVÝ PODHLED RASTR 600/600, POVRCH PERFOROVANÝ, BÍLÝ ROZEBÍRATELNÝ SYSTÉM, SKRYTÁ K-CE	SVÍTIDLO ŽÁŘIVKOVÉ VESTAVĚNÉ	SVÍTIDLO ŽÁŘIVKOVÉ NOUZOVĚ PŘISAZENÉ / NÁSTĚNNÉ
VZTAŽNÝ BOD - POČÁTEK A SMĚR KLADENÍ	SVÍTIDLO ŽÁŘIVKOVÉ PŘISAZENÉ	SVÍTIDLO ŽÁŘIVKOVÉ BODOVĚ VESTAVĚNÉ / PŘISAZENÉ	

OSSZ Trutnov - rekonstrukce budovy "A" (i.č. akce SMVS : 113V222002201) K.ú. TRUTNOV, parc.č. st.4427/2 3.NP - PODHLEDY	FORMÁT	6 × A4
	DATUM	10/2013
	STUPEŇ	DPS
	ZAKÁZKOVÉ ČÍSLO	TO-426-DPS
MĚŘÍTKO:	ČÍSLO VÝKRESU:	1:100 D.1.4.9.b.2.04.