

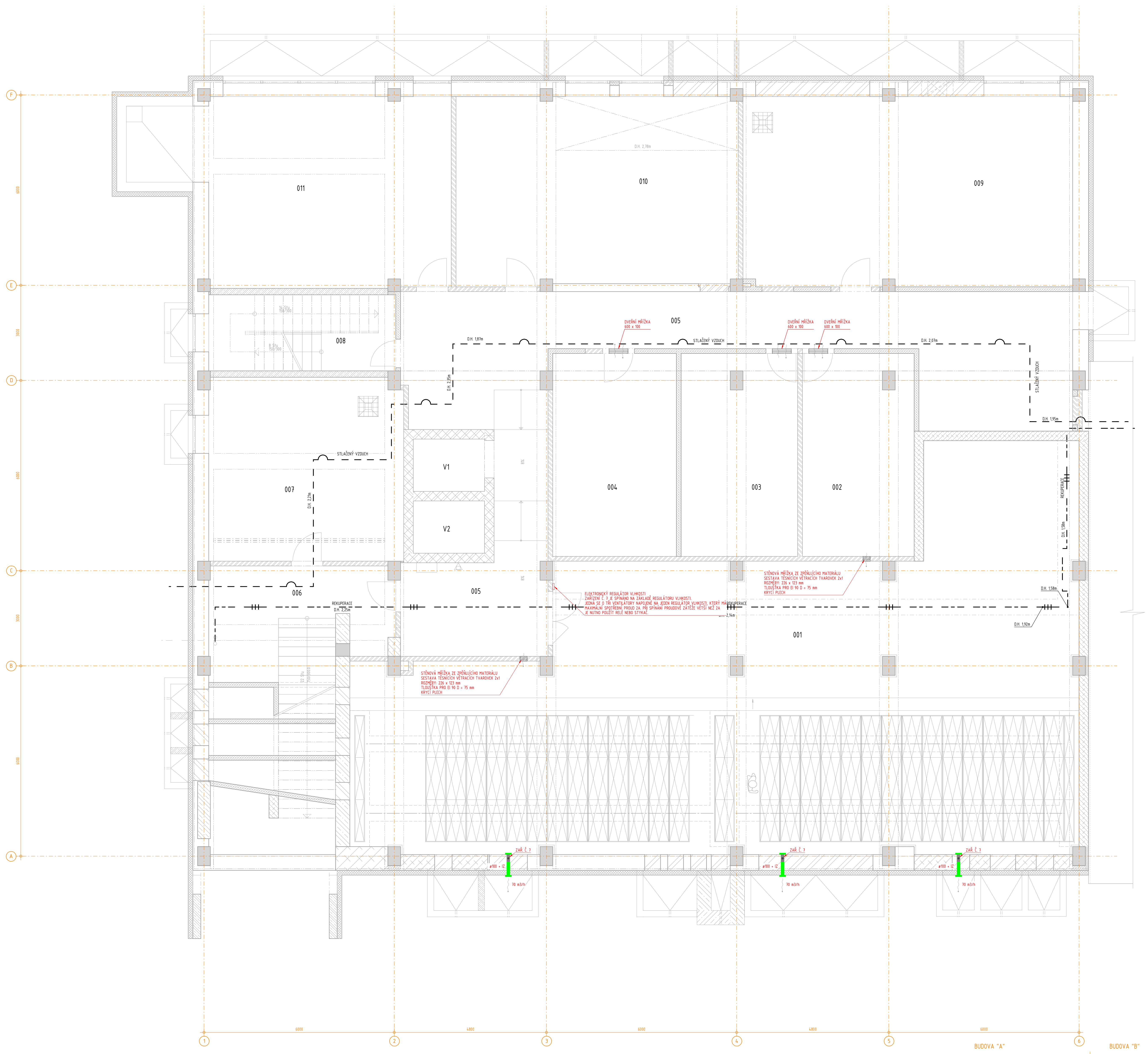
LEGENDA MÍSTNOSTÍ

ČÍSLO	NÁZEV MÍSTNOSTI	POLOHA
001	SPROVNÁ	208,37
002	SKLAD	22,28
003	SKLAD	22,28
004	SKLAD	24,76
005	CHODBA	49,79
006	CHODBA	26,89
007	TECHNICKÁ MÍSTNOST-VÝZVA KANAL	35,45
008	CHODBA	74,78
009	TECHNICKÁ MÍSTNOST-VÝMĚNKOVÉ STANKE	43,76
010	OLŠNA OSOBNÍ	52,28
011	KOLÉNA ZMĚŠTNACŮ	44,06
V1	VÝŠŤAN	3,71
V2	VÝŠŤAN	3,71
PLOCHA MÍSTNOSTÍ CELKEM		612,28

LEGENDA ZNAČENÍ

- ODVOD VZDUCHU - POZNÁVANÉ POTRUBÍ
- VENTILÁTOR
- ZAPĚŇOVACÍ STĚNOVÁ MŘÍŽKA
- DVEŘNÍ MŘÍŽKA
- STÁVAJÍCÍ POTRUBÍ REKUPERACE
- STÁVAJÍCÍ POTRUBÍ STLAČENÉHO VZDUCHU

POTRUBÍ BUDE Z MATERIÁLU POZNÁVANÉHO OCELOVÉHO PLECHU. VEŠKERÉ STUPÁČKÉ POTRUBÍ ODVODNĚNÍ POTRUBÍ PŘÍVODNÍHO VZDUCHU A POTRUBÍ VEDOUcí V PROSTŘEDÍ NAD PODLAŽÍM 6.NP BUDE TEPELNĚ IZOLOVÁNO IZOLACÍ S AL FÓLIÍ TL. 50 mm.



POZNÁMKA

POLOHY PROSTUPŮ JSOU POUZE ORIENTAČNÍ. JEJICH POLOHA ZÁVISÍ NA PŮDORYSNÉ POLOZE DUTIN STÁVAJÍCÍCH STROPNÍCH PANELŮ. PROSTUPY JE MOŽNÉ PROVÁDĚT POUZE V DUTNÁCH A TO VRTÁNÍM DO PRŮMĚRU 120MM. MAXIMÁLNÍ DÉLKA PROSTUPU V PODELNÉM SMĚRU NESMÍ PŘEKROČIT 250MM. V PŘÍČNÉM SMĚRU JE MOŽNÉ PROVĚST V JEDNOM PANELU VÝŠŤ JEN 1 PROSTUP. V PODELNÉM SMĚRU MUSÍ BÝT MEZI LÍCI PROSTUPŮ NEJMÉNĚ 500MM. NENÍ MOŽNÉ PROVÁDĚT PROSTUPY V ŽEBŘECI. NENÍ MOŽNÉ PROVÁDĚT BOURACÍMI KLADYVY Ů SEKÁNÍM. UVEDENÉ ZÁSADY VYHÁŽÍ Z PODKLADŮ VÝROBCE STROPNÍCH PANELŮ A JE NEZBYTNĚ NUTNÉ JE DOODRŽET!

DĚLENÍ, MONTÁŽ, UCHYČENÍ APOD. POTRUBÍ DLE POKYŤŮ A POŽADAVŮ VÝROBCE. PŘI PŘECHODU POTRUBÍ PŘES KONSTRUKCE BUDE POTRUBÍ ULOŽENO V CHRÁNĚČE VZNIKLY PROSTOR MEZI CHRÁNĚČKOU A POTRUBÍM BUDE VYPLNĚN.

V TYP SE NACHÁZĚJÍ VĚDNÍ SÍTĚ REKUPERACE A STLAČENÉHO VZDUCHU - TYTO SÍTĚ NUTNO ZACHOVÁT!

TYTO SÍTĚ NELE PŘELOŽIT ANI ODSAVIT Z PROVOZU !!

POZNÁMKA: PŘED ZAČÁTKEM STAVEBNÍCH PRACÍ NUTNO PŘEDEM ZKONTROLOVAT VŠECHNY MÍRY A OVĚŘIT S PROJEKTOVOU DOKUMENTACÍ.

40.000 = 417.400 m.m.m. SOUBRAVNICOVÝ SYSTÉM JTSK VÝŠKOVÝ SYSTÉM B.p.v.

ČÍSLO	1	2	3	4	5	6
PROJEKTANT	1	2	3	4	5	6
VÝKONAL	1	2	3	4	5	6
KONTROLOVAL	1	2	3	4	5	6

Česká republika - ČSSZ Česká republika - ČSSZ

PROJEKTANT: Ing. Jana JÁHOODOVÁ
 VÝKONAL: Ing. Kamila HOBLIKOVÁ
 KONTROLOVAL: Ing. Martin LULIČNÝ

TECHNICO
 TECHNICKOČI OPRAVA s.r.o.
 PRŮMYSLOVÁ 1274/101, 760 01 Olomouc
 tel. 002 260 016, 002 260 000
 e-mail: pmo@technico.cz

ČÁST DOKUMENTACE: **D.1.4.3. VZDUCHOTECHNIKA**

OSZ Trutnov - rekonstrukce budovy "A" (I.É. akce SMVS : 119V22202201)	FORMÁT: 15xA4 DATUM: 10/2023 STUPEŇ: DPS ZAKAZKOVÉ ČÍSLO: TO-426-DPS
K.Ú. TRUTNOV, parc.č. st.4427/2	MĚŘÍTKO: 1:50 OBLOU VÝROBU: D.1.4.3.b.01.
PŮDORYS 1.PP	