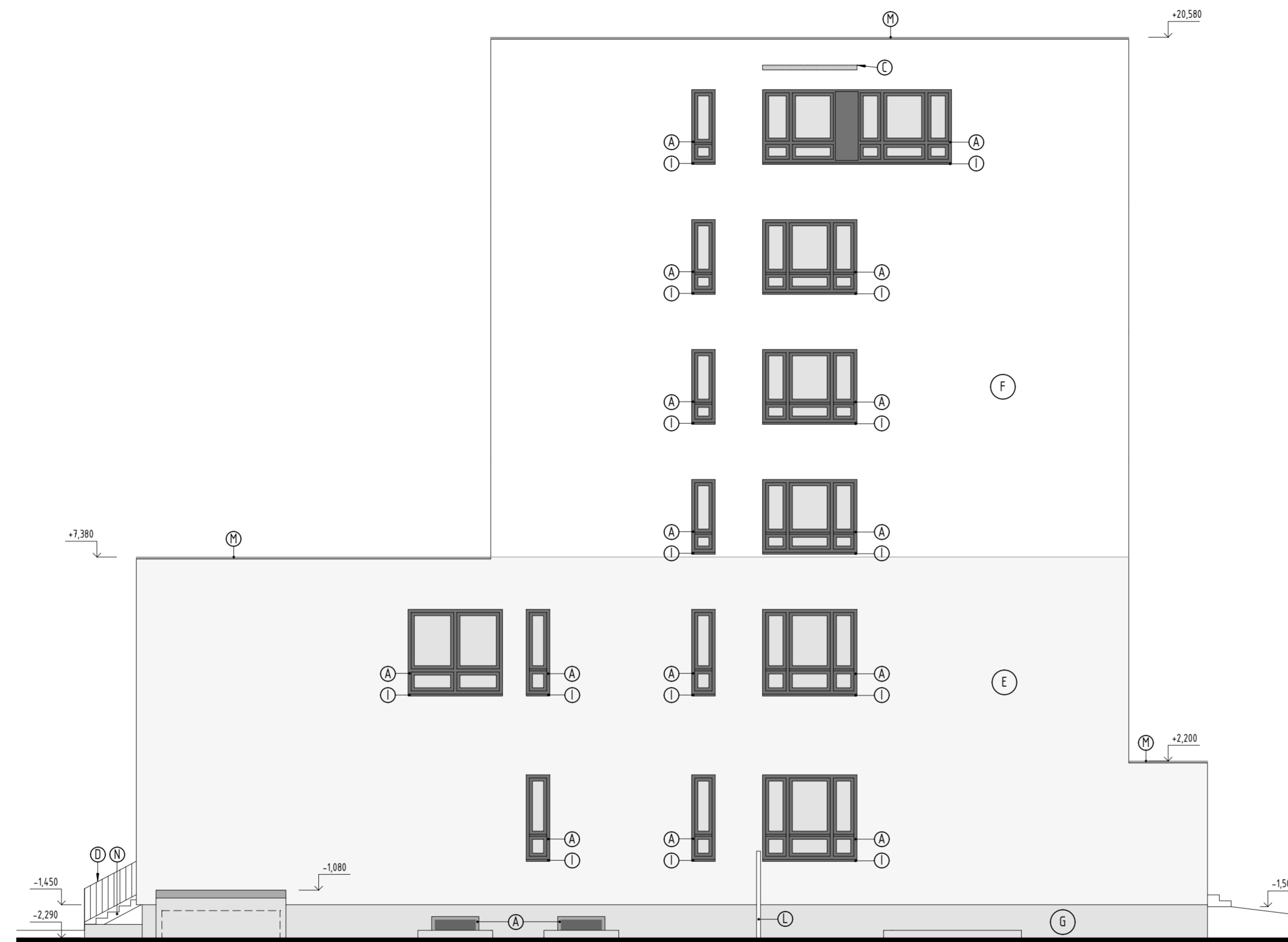
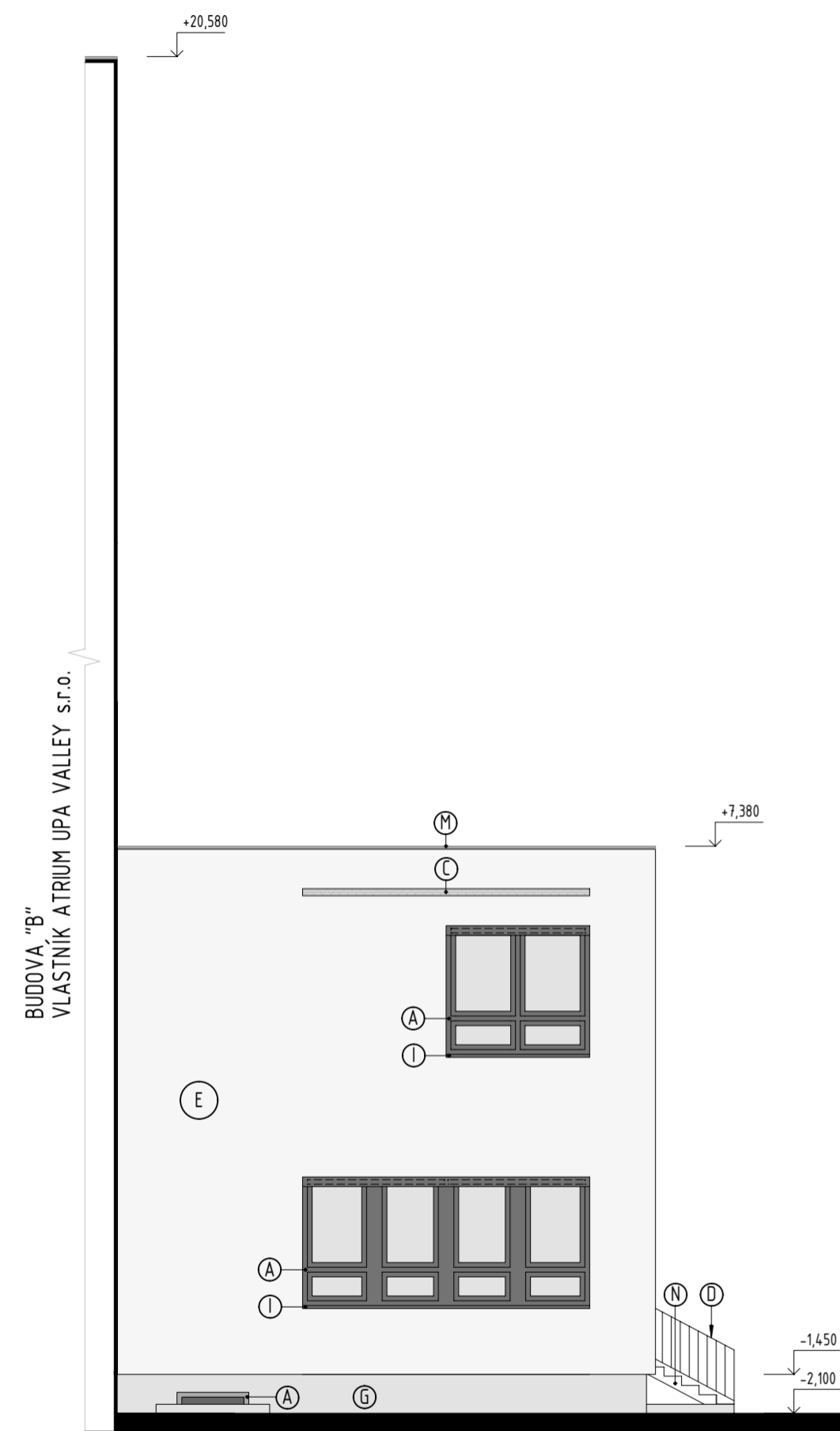


POHLED JIHOVÝCHODNÍ - NOVÝ STAV

POHLED SEVEROZÁPADNÍ - NOVÝ STAV



LEGENDA ZNAČENÍ

- (A) OKENNÍ VÝPLŇ - PLASTOVÉ OKNO VČETNĚ EXTERIÉROVÉ ŽALUZIE, RÁM BARVA ŠEDÁ ANTRACITOVÁ RAL7016
- (B) DVEŘNÍ SESTAVA - HLINÍKOVÝ RÁM, BARVA ŠEDÁ ANTRACITOVÁ RAL7016
- (C) HLINÍKOVÁ ODVĚTRÁVACÍ MŘÍŽKA, POVRCH - STŘÍBRNÝ ELOX
- (D) OCELOVÉ ZÁBRADLÍ VČETNĚ NÁTĚRU - BARVA ŠEDÁ ANTRACITOVÁ RAL7016
- (E) TENKOVRSTVÁ OMÍTKA - VZHLED POHLEDOVÉHO BETONU, SV. ŠEDÁ
- (F) TENKOVRSTVÁ OMÍTKA - JEMNOZRNÁ ŠKRÁBANÁ, ZRNO 1,5 mm
- (G) TENKOVRSTVÁ OMÍTKA SOKLOVÁ - JEMNOZRNÁ ŠKRÁBANÁ, ZRNO 1,5 mm, SV. ŠEDÁ, HYDROFOBNÍ NÁTĚR
- (I) OPLECHOVÁNÍ PARAPETU, HLINÍKOVÝ PLECH, BARVA ŠEDÁ ANTRACITOVÁ RAL7016
- (J) KRYCÍ PLECH TRUHLÍKU PŘEDOKENNÍCH ŽALUZIÍ - HLINÍK, ŠEDÁ ANTRACITOVÁ RAL7016
- (K) SCHODIŠŤOVÁ PLOŠINA PRO IMOBILNÍ OSOBY
- (L) OPLOČENÍ - SLOUPKY A RÁMY VÝPLNÍ, ŽÁROVĚ POZINKOVÁNO, PLETIVO - POZINK.
- (M) OPLECHOVÁNÍ ATIKY, HLINÍKOVÝ PLECH, BARVA BÍLÝ HLINÍK RAL9006
- (N) ŽB SCHODIŠTĚ, POHLEDOVÝ BETON, HORNÍ POVRCH - KERAMICKÁ DLAŽBA

POZNÁMKA:
PŘED ZAHÁJENÍM STAVEBNÍCH PRACÍ NUTNO PŘEDEM ZKONTROLOVAT VŠECHNY MÍRY A OVĚŘIT S PROJEKTOVOU DOKUMENTACÍ.

±0,000 = 417,400 m.n.m.

SOUŘADNICOVÝ SYSTÉM: JTSK
VÝŠKOVÝ SYSTÉM: B.p.v.

ZMĚNY	c	DATUM	PODPIS
	b		
	a		

INVESTOR:

Česká republika - ČSSZ	Česká republika - ČSSZ Křížová 25, 225 08 Praha 5 tel.: +420 257 061 111, fax: +420 257 062 860 e-mail: posta@cssz.cz	
-------------------------------	---	--

PROJEKTANT:

ZODP. PROJEKTANT:	Ing. Jana JAHODOVÁ	TECHNICO TECHNICO Opava s.r.o. Hradecká 1375/51, 746 01 Opava tel.: 563 760 970, e-mail: info@technico.cz
VYPRACOVAL:	Ing. arch. Aleš REISKÝ	
KONTROLOVAL:	Ing. Martin ULIČNÝ	

ČÁST DOKUMENTACE:

D.1.1. ARCHITEKTONICKO-STAVEBNÍ ŘEŠENÍ

OSSZ Trutnov - rekonstrukce budovy "A" (i.č. akce SMVS : 113V222002201) K.ú. TRUTNOV, parc.č. st.4427/2	FORMÁT	A4
	DATUM	10/2013
	STUPEŇ	DPS
	ZAKÁZKOVÉ ČÍSLO	TO-426-DPS
POHLED JIHOVÝCHODNÍ, SEVEROZÁPADNÍ - NOVÝ STAV	MĚŘÍTKO:	ČÍSLO VÝKRESU:
	1 : 100	D.1.1.b.4.02.