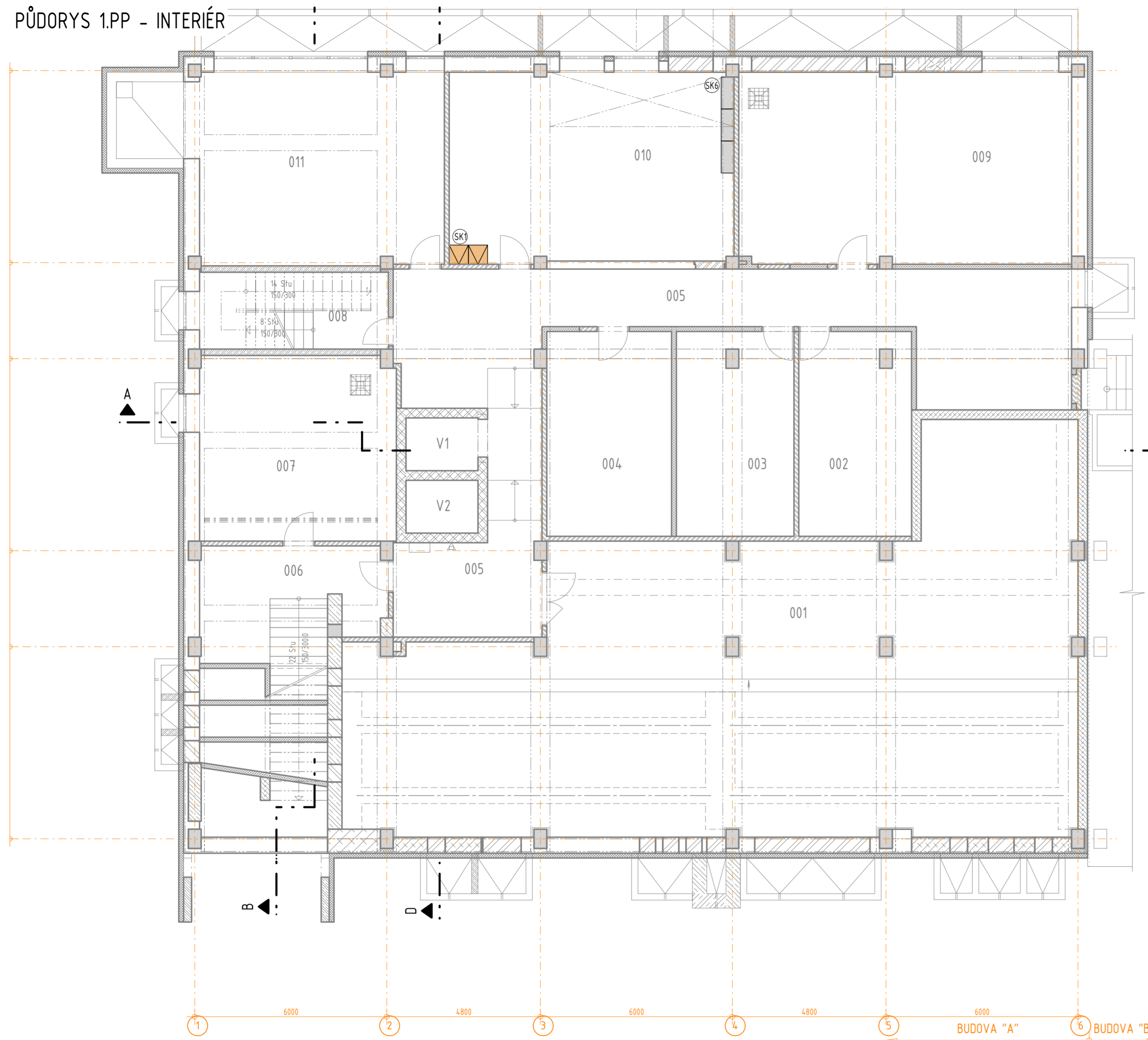


PŮDORYS 1.PP - INTERIÉR



LEGENDA MÍSTNOSTÍ

ČÍSLO	NÁZEV MÍSTNOSTI	PLOCHA	PODLAHA
001	SPISOVNA	208.57	NÁTĚR, PVC
002	SKLAD	22.32	KER. DLAŽBA DO FLEXI LEP.
003	SKLAD	23.28	KER. DLAŽBA DO FLEXI LEP.
004	SKLAD	24.96	KER. DLAŽBA DO FLEXI LEP.
005	CHODBA	83.19	KER. DLAŽBA DO FLEXI LEP.
006	CHODBA	26.89	KER. DLAŽBA DO FLEXI LEP.
007	TECHNICKÁ MÍSTNOST-VODA, KANAL	35.45	EPOXIDOVÝ NÁTĚR
008	CHODBA	14.16	KER. DLAŽBA DO FLEXI LEP.
009	TECHNICKÁ MÍSTNOST-VÝMĚNIKOVÁ STANICE	62.14	EPOXIDOVÝ NÁTĚR
010	DÍLNA ÚDRŽBÁŘE	52.58	KER. DLAŽBA DO FLEXI LEP.
011	KOLÁRNA ZAMĚSTNANCŮ	46.00	KER. DLAŽBA DO FLEXI LEP.
V1	VÝTAH	3.71	NÁTĚR PROTI ROPNÝM LÁTKÁM
V2	VÝTAH	3.71	NÁTĚR PROTI ROPNÝM LÁTKÁM

PLOCHA MÍSTNOSTÍ CELKEM: 613.20

LEGENDA VYBAVENÍ

- SK1 SKŘÍŇ ŠATNÍ KANCELÁŘSKÁ
- SK6 REGÁLY KOVOVÉ

POZNÁMKA:
PŘED ZAHÁJENÍM STAVEBNÍCH PRACÍ NUTNO PŘEDEM ZKONTROLOVAT VŠECHNY MÍRY A OVĚŘIT
S PROJEKTOVOU DOKUMENTACÍ
±0,000 = 417,400 m.n.m.

SOUŘADNICOVÝ SYSTÉM: JTSK
VÝŠKOVÝ SYSTÉM: B.p.v.

ZMĚNY	DATUM	PODPIS
c		
b		
a		

INVESTOR:

Česká republika - ČSSZ

Česká republika - ČSSZ
Křížová 25, 225 08 Praha 5
tel.: +420 257 061 111, fax: +420 257 062 860
e-mail: posta@cssz.cz

PROJEKTANT:

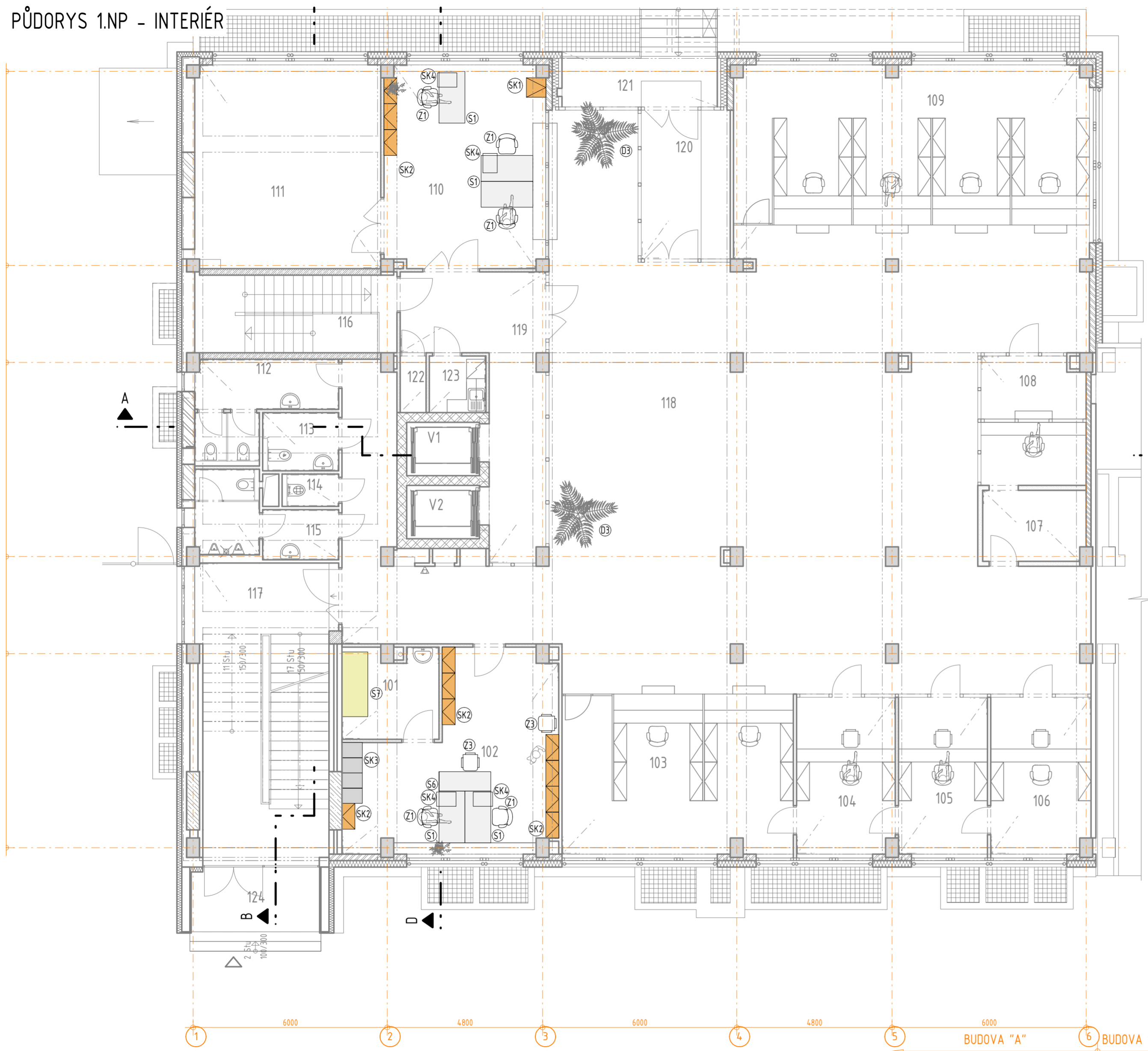
ZODP. PROJEKTANT:	Ing.arch. Aleš REISKÝ
VYPRACOVAL:	Ing.arch. Pavla WOLFOVÁ
KONTROLOVAL:	Ing. Martin ULIČNÝ

TECHNICO
TECHNICO Opava s.r.o.
Hradecká 1576/51, 746 01 Opava
tel: 583 760 970, e-mail: info@technico.cz

ČÁST DOKUMENTACE:
D.1.4. TECHNIKA PROSTŘEDÍ STAVEB

OSSZ Trutnov - rekonstrukce budovy "A" (i.č. akce SMVS : 113V222002201) K.ú. TRUTNOV, parc.č. st.4427/2 1.PP - INTERIÉR	FORMÁT	6 × A4
	DATUM	10/2013
	STUPEŇ	DPS
	ZAKÁZKOVÉ ČÍSLO	TO-426-DPS
	MĚŘÍTKO:	ČÍSLO VÝKRESU: 1:100 D.1.4.9.b.5.01.

PŮDORYS 1.NP - INTERIÉR



LEGENDA MÍSTNOSTÍ

ČÍSLO	NÁZEV MÍSTNOSTI	PLOCHA	PODLAHA
101	VYŠETŘOVNA LŮŽKO	8.15	PVC
102	VYŠETŘOVNA	23.84	PVC
103	PŘEPÁŽKY	35.19	PVC
104	DISKRÉTNÍ BOX	14.64	KER.DL DO FLEXI LEP.+ PVC
105	DISKRÉTNÍ BOX	13.34	KER.DL DO FLEXI LEP.+ PVC
106	DISKRÉTNÍ BOX	14.86	KER.DL DO FLEXI LEP.+ PVC
107	TREZOR	6.93	KER.DLAŽBA DO FLEXI LEP.
108	POKLADNA	12.70	KER.DLAŽBA DO FLEXI LEP.
109	PŘEPÁŽKY	54.05	PVC
110	PODTELNA - INFO	30.96	PVC
111	MEZISKLAD	36.12	PVC
112	WC ŽENY	10.01	KER.DLAŽBA DO FLEXI LEP.
113	WC ZTP	4.08	KER.DLAŽBA DO FLEXI LEP.
114	ÚKLIDOVÁ KOMORA	1.60	KER.DLAŽBA DO FLEXI LEP.
115	WC MUŽI	8.84	KER.DLAŽBA DO FLEXI LEP.
116	CHODBA	15.03	KER.DLAŽBA DO FLEXI LEP.
117	CHODBA	37.63	KER.DLAŽBA DO FLEXI LEP.
118	KLIENSKÉ CENTRUM	248.59	KER.DLAŽBA DO FLEXI LEP.
119	CHODBA	22.30	KER.DLAŽBA DO FLEXI LEP.
120	ŽADVEŘÍ	12.65	KER.DLAŽBA DO FLEXI LEP.
121	VSTUP	7.84	KER.DLAŽBA DO FLEXI LEP.
122	ROZVADĚČ EPS	1.40	PVC
123	KUCHYŇKA	3.06	KER.DLAŽBA DO FLEXI LEP.
124	VSTUP	7.89	KER.DLAŽBA DO FLEXI LEP.
V1	VÝTAHOVÁ ŠACHTA	3.71	
V2	VÝTAHOVÁ ŠACHTA	3.71	

PLOCHA MÍSTNOSTÍ CELKEM: 648.12

LEGENDA VYBAVENÍ

- Z1 KANCELÁŘSKÁ PRACOVNÍ ŽIDLE
- Z3 KONFERENCEŽIDLE
- S1 KANCELÁŘSKÝ STŮL
- S6 KANCELÁŘSKÝ STŮL - ATYP
- S7 LÉKAŘSKÉ VYŠETŘOVACÍ LŮŽKO
- SK2 SKŘIŇ KANCELÁŘSKÁ NÍZKÁ
- SK3 REGISTRATURA
- D3 ZELEN V KVĚTINÁČI

POZNÁMKA:
PŘED ZAHÁJENÍM STAVEBNÍCH PRACÍ NUTNO PŘEDEM ZKONTROLOVAT VŠECHNY MÍRY A OVĚŘIT S PROJEKTOVOU DOKUMENTACÍ

SOUŘADNICOVÝ SYSTÉM: JTSK
VÝŠKOVÝ SYSTÉM: B.p.v.

±0,000 = 417,400 m.n.m.

ZMĚNY	c	DATUM	PODPIS
	b		
	a		

INVESTOR:

Česká republika - ČSSZ	Česká republika - ČSSZ Křížová 25, 225 08 Praha 5 tel.: +420 257 061 111, fax: +420 257 062 860 e-mail: posta@cssz.cz
-------------------------------	---

PROJEKTANT:

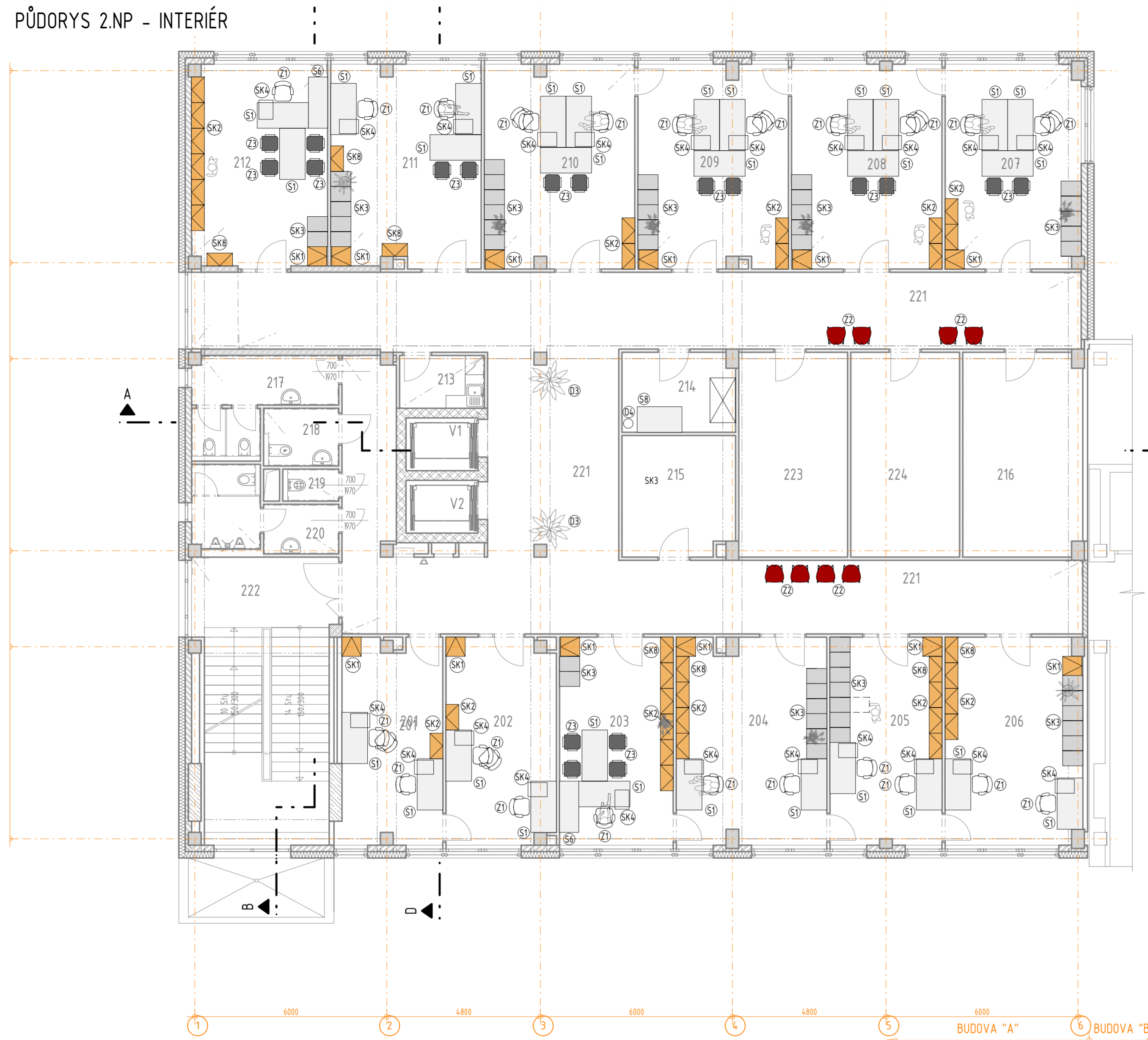
ZODP. PROJEKTANT:	Ing.arch. Aleš REISKÝ	TECHNICO TECHNICO Opava s.r.o. Hradecká 1576/51, 746 01 Opava tel: 553 760 970, e-mail: info@technico.cz
VYPRACOVAL:	Ing.arch. Pavla WOLFOVÁ	
KONTROLOVAL:	Ing. Martin ULIČNÝ	

ČÁST DOKUMENTACE:

D.1.4. TECHNIKA PROSTŘEDÍ STAVEB

OSSZ Trutnov - rekonstrukce budovy "A" (i.č. akce SMVS : 113V222002201) K.ú. TRUTNOV, parc.č. st.4427/2 1.NP - INTERIÉR	FORMÁT	6 × A4
	DATUM	10/2013
	STUPEŇ	DPS
	ZAKÁZKOVÉ ČÍSLO	TO-426-DPS
MĚŘITKO:	ČÍSLO VÝKRESU:	1:100 D.1.4.9.b.5.02.

PŮDORYS 2.NP - INTERIÉR



LEGENDA MÍSTNOSTÍ

ČÍSLO	NÁZEV MÍSTNOSTI	PLOCHA	PODLAHA
201	EXK - Z DŮCHODU	20.10	KOBEREC
202	EXK - Z DŮCHODU	21.79	KOBEREC
203	VEDOUcí ODĎĚLENÍ	23.08	KOBEREC
204	SLOŽITÉ PŘÍPADY VYMÁHÁNÍ	29.87	KOBEREC
205	SLOŽITÉ PŘÍPADY VYMÁHÁNÍ	22.67	KOBEREC
206	SLOŽITÉ PŘÍPADY VYMÁHÁNÍ	27.57	KOBEREC
207	ODBORNÉ ZPRACOVÁNÍ, ROZHODNUTÍ	26.93	KOBEREC
208	ODBORNÉ ZPRACOVÁNÍ, ROZHODNUTÍ	30.00	KOBEREC
209	ODBORNÉ ZPRACOVÁNÍ, ROZHODNUTÍ	29.56	KOBEREC
210	ODBORNÉ ZPRACOVÁNÍ, ROZHODNUTÍ	29.76	KOBEREC
211	KONZULTAČNÍ, PORADENSKÁ ČINNOS	29.42	KOBEREC
212	VEDOUcí ODĎĚLENÍ	26.73	KOBEREC
213	KUCHYŇKA	4.37	KER. DLAŽBA DO FLEXI LEP.
214	KOPÍRKA	8.73	KER. DLAŽBA DO FLEXI LEP.
215	SPISOVNA	13.14	PVC
216	SPISOVNA	23.65	PVC
217	WC ŽENY	10.45	KER. DLAŽBA DO FLEXI LEP.
218	WC ZTP	4.08	KER. DLAŽBA DO FLEXI LEP.
219	ÚKLIDOVÁ KOMORA	1.60	KER. DLAŽBA DO FLEXI LEP.
220	WC MUŽI	9.22	KER. DLAŽBA DO FLEXI LEP.
221	CHODBA	158.13	KER. DLAŽBA DO FLEXI LEP.
222	CHODBA	37.60	KER. DLAŽBA DO FLEXI LEP.
223	SPISOVNA	21.76	PVC
224	SPISOVNA	21.76	PVC
V1	VÝTAHOVÁ ŠACHTA	3.71	
V2	VÝTAHOVÁ ŠACHTA	3.71	
PLOCHA MÍSTNOSTÍ CELKEM:		639.39	

LEGENDA VYBAVENÍ

- (Z1) KANCELÁŘSKÁ PRACOVNÍ ŽIDLE
- (Z2) ŽIDLE
- (Z3) KONFERENČNÍ ŽIDLE
- (S1) KANCELÁŘSKÝ STŮL
- (S6) KANCELÁŘSKÝ STŮL - ATYP
- (SK1) SKŘÍN ŠATNÍ KANCELÁŘSKÁ
- (SK2) SKŘÍN KANCELÁŘSKÁ NÍZKÁ
- (SK3) REGISTRATURA
- (SK4) KONTEJNER
- (D3) ZELEN V KVĚTINÁCI

POZNÁMKA:
PŘED ZAHÁJENÍM STAVEBNÍCH PRACÍ NUTNO PŘEDEM ZKONTROLOVAT VŠECHNY MÍRY A OVĚŘIT S PROJEKTOVOU DOKUMENTACÍ

SOUŘADNICOVÝ SYSTÉM: JTSK
VÝŠKOVÝ SYSTÉM: B.p.v.

±0,000 = 417,400 m.n.m.

ZMĚNY	c		DATUM	PODPIS
	b			
	a			

INVESTOR:

Česká republika - ČSSZ	Česká republika - ČSSZ Křížová 25, 225 08 Praha 5 tel.: +420 257 061 111, fax: +420 257 062 860 e-mail: posta@cssz.cz
-------------------------------	---

PROJEKTANT:	ZODP. PROJEKTANT: Ing.arch. Aleš REISKÝ	TECHNICO TECHNICO Opava s.r.o. Hradecká 1576/51, 746 01 Opava tel: 563 760 970, e-mail: info@technico.cz
	VYPRACOVAL: Ing.arch. Pavla WOLFOVÁ	
	KONTROLOVAL: Ing. Martin ULIČNÝ	

ČÁST DOKUMENTACE: D.1.4. TECHNIKA PROSTŘEDÍ STAVĚB

OSSZ Trutnov - rekonstrukce budovy "A" (i.č. akce SMVS : 113V222002201)	FORMÁT	6 × A4
	DATUM	10/2013
	STUPEŇ	DPS
	ZAKÁZKOVÉ ČÍSLO	TO-426-DPS
K.ú. TRUTNOV, parc.č. st.4427/2	MĚŘÍTKO:	ČÍSLO VÝKRESU:
2.NP - INTERIÉR	1:100	D.1.4.9.b.5.03.

PŮDORYS 3.NP - INTERIÉR



LEGENDA MÍSTNOSTÍ

ČÍSLO	NÁZEV MÍSTNOSTI	PLOCHA	PODLAHA
301	TAJEMNICE LÉKAŘŮ	21.20	KOBEREC
302	SPISOVNA	15.04	KOBEREC
303	TAJEMNICE LÉKAŘŮ	21.52	KOBEREC
304	VEDOUcí ODDĚLENÍ	21.18	KOBEREC
305	KANCELÁŘ LÉKAŘI	23.04	KOBEREC
306	KANCELÁŘ LÉKAŘI	21.94	KOBEREC
307	KANCELÁŘ LÉKAŘI	18.95	KOBEREC
308	KONZULTAČNÍ, PORADENSKÁ ČINNOST	26.63	KOBEREC
309	KONZULTAČNÍ, PORADENSKÁ ČINNOST	22.40	KOBEREC
310	KONZULTAČNÍ, PORADENSKÁ ČINNOST	21.38	KOBEREC
311	KONZULTAČNÍ, PORADENSKÁ ČINNOST	22.72	KOBEREC
312	VEDOUcí ODDĚLENÍ	21.62	KOBEREC
313	KUCHYŇKA	4.46	KERDLAŽBA DO FLEXI LEP.
314	WC ŽENY	10.30	KERDLAŽBA DO FLEXI LEP.
315	HYGIENICKÁ KABINA	3.96	KERDLAŽBA DO FLEXI LEP.
316	ÚKLIDOVÁ KOMORA	1.60	KERDLAŽBA DO FLEXI LEP.
317	WC MUŽI	9.22	KERDLAŽBA DO FLEXI LEP.
318	CHODBA	62.57	KERDLAŽBA DO FLEXI LEP.
319	KOPÍRKA	3.96	KERDLAŽBA DO FLEXI LEP.
320	CHODBA	33.77	KERDLAŽBA DO FLEXI LEP.
V1	VÝTAHOVÁ ŠACHTA	3.71	
V2	VÝTAHOVÁ ŠACHTA	3.71	
PLOCHA MÍSTNOSTÍ CELKEM:		394.88	

LEGENDA VYBAVENÍ

- (Z1) KANCELÁŘSKÁ PRACOVNÍ ŽIDLE
- (Z2) ŽIDLE
- (Z3) KONFERENČNÍ ŽIDLE
- (S1) KANCELÁŘSKÝ STŮL
- (S6) KANCELÁŘSKÝ STŮL - ATYP
- (SK1) SKŘÍN ŠATNÍ KANCELÁŘSKÁ
- (SK2) SKŘÍN KANCELÁŘSKÁ NÍZKÁ
- (SK3) REGISTRATURA
- (SK4) KONTEJNER
- (D3) ZELEŇ V KVĚTINÁČI

POZNÁMKA:
PŘED ZAHÁJENÍM STAVEBNÍCH PRACÍ NUTNO PŘEDEM ZKONTROLOVAT VŠECHNY MÍRY A OVĚŘIT S PROJEKTOVOU DOKUMENTACÍ

SOUŘADNICOVÝ SYSTÉM: JTSK
VÝŠKOVÝ SYSTÉM: B.p.v.

ZMĚNY	c	DATUM	PODPIS
	b		
	a		

INVESTOR:

Česká republika - ČSSZ	Česká republika - ČSSZ Křížová 25, 225 08 Praha 5 tel.: +420 257 061 111, fax: +420 257 062 860 e-mail: posta@cssz.cz
-------------------------------	---

PROJEKTANT:

ZODP. PROJEKTANT:	Ing.arch. Aleš REISKÝ	TECHNICO TECHNICO Opava s.r.o. Hradecká 1576/51, 746 01 Opava tel: 583 760 970, e-mail: info@technico.cz
VYPRACOVAL:	Ing.arch. Pavla WOLFOVÁ	
KONTROLOVAL:	Ing. Martin ULIČNÝ	

ČÁST DOKUMENTACE: D.1.4. TECHNIKA PROSTŘEDÍ STAVEB

OSSZ Trutnov - rekonstrukce budovy "A" (i.č. akce SMVS : 113V222002201) K.ú. TRUTNOV, parc.č. st.4427/2 3.NP - INTERIÉR	FORMÁT	6 × A4
	DATUM	10/2013
	STUPEŇ	DPS
	ZAKÁZKOVÉ ČÍSLO	TO-426-DPS
MĚŘÍTKO:	ČÍSLO VÝKRESU:	1:100 D.1.4.9.b.5.04.

PŮDORYS 4.NP - INTERIÉR



LEGENDA MÍSTNOSTÍ

ČÍSLO	NÁZEV MÍSTNOSTI	PLOCHA	PODLAHA
401	KONTROLNÍ ČINNOST	28.88	KOBEREC
402	KONTROLNÍ ČINNOST	29.76	KOBEREC
403	KONTROLNÍ ČINNOST	29.48	KOBEREC
404	KONTROLNÍ ČINNOST	30.00	KOBEREC
405	KONTROLNÍ ČINNOST	26.66	KOBEREC
406	ÚČETNÍ	26.66	KOBEREC
407	ÚČETNÍ	22.40	KOBEREC
408	ÚČETNÍ MIMOŘÁDNÝCH AGEND-ZÁSTUPCE	21.45	KOBEREC
409	VEDOUcí ODDĚLENÍ	22.72	KOBEREC
410	VEDOUcí ODDĚLENÍ	21.62	KOBEREC
411	KUCHYŇKA	4.46	KERDLAŽBA DO FLEXI LEP.
412	WC ŽENY	10.30	KERDLAŽBA DO FLEXI LEP.
413	WC ZTP	4.08	KERDLAŽBA DO FLEXI LEP.
414	ÚKLIDOVÁ KOMORA	1.60	KERDLAŽBA DO FLEXI LEP.
415	WC MUŽI	9.22	KERDLAŽBA DO FLEXI LEP.
416	CHODBA	62.57	KERDLAŽBA DO FLEXI LEP.
417	KOPÍRKA	3.96	KERDLAŽBA DO FLEXI LEP.
418	CHODBA	36.89	KERDLAŽBA DO FLEXI LEP.
V1	VÝTAHOVÁ ŠACHTA	3.71	
V2	VÝTAHOVÁ ŠACHTA	3.71	

PLOCHA MÍSTNOSTÍ CELKEM: 400.13

LEGENDA VYBAVENÍ

- ⊙ Z1 KANCELÁŘSKÁ PRACOVNÍ ŽIDLE
- ⊙ Z2 ŽIDLE
- ⊙ Z3 KONFERENČNÍ ŽIDLE
- ⊙ S1 KANCELÁŘSKÝ STŮL
- ⊙ S6 KANCELÁŘSKÝ STŮL - ATYP
- ⊙ SK1 SKŘÍN ŠATNÍ KANCELÁŘSKÁ
- ⊙ SK2 SKŘÍN KANCELÁŘSKÁ NÍZKÁ
- ⊙ SK3 REGISTRATURA
- ⊙ SK4 KONTEJNER
- ⊙ D3 ZELENĚ V KVĚTINÁČI

POZNÁMKA:
PŘED ZAHÁJENÍM STAVEBNÍCH PRACÍ NUTNO PŘEDEM ZKONTROLOVAT VŠECHNY MÍRY A OVĚŘIT S PROJEKTOVOU DOKUMENTACÍ

SOUŘADNICOVÝ SYSTÉM: JTSK
VÝŠKOVÝ SYSTÉM: B.p.v.

±0,000 = 417,400 m.n.m.

ZMĚNY	c	DATUM	PODPIS
	b		
	a		

INVESTOR:

Česká republika - ČSSZ	Česká republika - ČSSZ Křížová 25, 225 08 Praha 5 tel.: +420 257 061 111, fax: +420 257 062 860 e-mail: posta@cssz.cz
-------------------------------	---

PROJEKTANT:

ZODP. PROJEKTANT:	Ing.arch. Aleš REISKÝ	TECHNICO TECHNICO Opava s.r.o. Hradecká 1576/51, 746 01 Opava tel: 583 760 970, e-mail: info@technico.cz
VYPRACOVAL:	Ing.arch. Pavla WOLFOVÁ	
KONTROLOVAL:	Ing. Martin ULIČNÝ	

ČÁST DOKUMENTACE:
D.1.4. TECHNIKA PROSTŘEDÍ STAVEB

OSSZ Trutnov - rekonstrukce budovy "A" (i.č. akce SMVS : 113V222002201)	FORMÁT	6 × A4
	DATUM	10/2013
	STUPEŇ	DPS
	ZAKÁZKOVÉ ČÍSLO	TO-426-DPS
K.ú. TRUTNOV, parc.č. st.4427/2	MĚŘÍTKO:	ČÍSLO VÝKRESU:
4.NP - INTERIÉR	1:100	D.1.4.9.b.5.05.

PŮDORYS 5.NP - INTERIÉR



LEGENDA MÍSTNOSTÍ

ČÍSLO	NÁZEV MÍSTNOSTI	PLOCHA	PODLAHA
501	SPRÁVCE BUDOVOY - REFERENT BOZP	22.24	KOBEREC
502	KOORDINAČNÍ ZAMĚSTNANCI	20.38	KOBEREC
503	VEDOUČÍ ODDĚLENÍ	18.70	KOBEREC
504	VEDOUČÍ ODDĚLENÍ	18.34	KOBEREC
505	DOZOR PN - EVIDENCE PN	20.35	KOBEREC
506	KONZULTAČNÍ, PORADENSKÁ ČINNOST	23.72	KOBEREC
507	KONZULTAČNÍ, PORADENSKÁ ČINNOST	28.24	KOBEREC
508	ODBORNÉ ZPRACOVÁNÍ, ROZHODNUTÍ	26.66	KOBEREC
509	ODBORNÉ ZPRACOVÁNÍ, ROZHODNUTÍ	22.40	KOBEREC
510	ODBORNÉ ZPRACOVÁNÍ, ROZHODNUTÍ	21.45	KOBEREC
511	ODBORNÉ ZPRACOVÁNÍ, ROZHODNUTÍ	22.72	KOBEREC
512	ODBORNÉ ZPRACOVÁNÍ, ROZHODNUTÍ	21.62	KOBEREC
513	KUCHYŇKA	4.46	KERDLAŽBA DO FLEXI LEP.
514	WC ŽENY	10.30	KERDLAŽBA DO FLEXI LEP.
515	SPRCHA	4.10	KERDLAŽBA DO FLEXI LEP.
516	ÚKLIDOVÁ KOMORA	1.75	KERDLAŽBA DO FLEXI LEP.
517	WC MUŽI	9.22	KERDLAŽBA DO FLEXI LEP.
518	CHODBA	54.05	KERDLAŽBA DO FLEXI LEP.
519	KOPÍRKA	3.30	KERDLAŽBA DO FLEXI LEP.
520	CHODBA	36.77	KERDLAŽBA DO FLEXI LEP.
V1	VÝTAHOVÁ ŠACHTA	3.71	
V2	VÝTAHOVÁ ŠACHTA	3.71	

PLOCHA MÍSTNOSTÍ CELKEM: 398.19

LEGENDA VYBAVENÍ

- (Z1) KANCELÁŘSKÁ PRACOVNÍ ŽIDLE
- (Z2) ŽIDLE
- (Z3) KONFERENCEŽNÍ ŽIDLE
- (S1) KANCELÁŘSKÝ STŮL
- (S6) KANCELÁŘSKÝ STŮL - ATYP
- (S8) KANCELÁŘSKÝ KONFERENCEŽNÍ STŮL
- (SK1) SKŘÍŇ ŠATNÍ KANCELÁŘSKÁ
- (SK2) SKŘÍŇ KANCELÁŘSKÁ NÍZKÁ
- (SK3) REGISTRATURA
- (SK4) KONTEJNER
- (D3) ZELEN V KVĚTINÁČI

POZNÁMKA:

PŘED ZAHÁJENÍM STAVEBNÍCH PRACÍ NUTNO PŘEDEM ZKONTROLOVAT VŠECHNY MÍRY A OVĚŘIT S PROJEKTOVOU DOKUMENTACÍ

±0,000 = 417,400 m.n.m.

SOUŘADNICOVÝ SYSTÉM: JTSK
VÝŠKOVÝ SYSTÉM: B.p.v.

ZMĚNY	c		DATUM		PODPIS
	b				
	a				

INVESTOR:

Česká republika - ČSSZ	Česká republika - ČSSZ Křížová 25, 225 08 Praha 5 tel.: +420 257 061 111, fax: +420 257 062 860 e-mail: posta@cssz.cz
-------------------------------	---

PROJEKTANT:

ZODP. PROJEKTANT:	Ing.arch. Aleš REISKÝ	TECHNICO TECHNICO Opava s.r.o. Hradecká 1576/51, 749 01 Opava tel: 563 760 970, e-mail: info@technico.cz
VYPRACOVAL:	Ing.arch. Pavla WOLFOVÁ	
KONTROLOVAL:	Ing. Martin ULIČNÝ	

ČÁST DOKUMENTACE:

D.1.4. TECHNIKA PROSTŘEDÍ STAVEB

OSSZ Trutnov - rekonstrukce budovy "A" (i.č. akce SMVS : 113V222002201) K.ú. TRUTNOV, parc.č. st.4427/2 5.NP - INTERIÉR	FORMÁT	6 × A4
	DATUM	10/2013
	STUPEŇ	DPS
	ZAKÁZKOVÉ ČÍSLO	TO-426-DPS
MĚŘÍTKO:	ČÍSLO VÝKRESU:	1:100 D.1.4.9.b.5.06.

PŮDORYS 6.NP - INTERIÉR



LEGENDA MÍSTNOSTÍ

ČÍSLO	NÁZEV MÍSTNOSTI	PLOCHA	PODLAHA
601	SEKRETARIÁT	21.52	KOBEREC
602	ŘEDITELNA	29.76	KOBEREC
603	MALÁ ZASEDACÍ MÍSTNOST	37.16	KOBEREC
604	VELKÁ ZASEDACÍ MÍSTNOST	146.18	PVC
605	KUCHYŇKA	5.92	KER. DLAŽBA DO FLEXI LEP.
606	INFORMAČNÍ TECHNIK	22.72	KOBEREC
607	SERVER	21.58	ANTISTATICKÉ PVC
608	KUCHYŇKA	4.46	KER. DLAŽBA DO FLEXI LEP.
609	WC ŽENY	10.09	KER. DLAŽBA DO FLEXI LEP.
610	WC ZTP	4.08	KER. DLAŽBA DO FLEXI LEP.
611	ÚKLIDOVÁ KOMORA	1.60	KER. DLAŽBA DO FLEXI LEP.
612	WC MUŽI	9.22	KER. DLAŽBA DO FLEXI LEP.
613	CHODBA	44.88	KER. DLAŽBA DO FLEXI LEP.
614	CHODBA	38.23	KER. DLAŽBA DO FLEXI LEP.
V1	VÝTAHOVÁ ŠACHTA	3.71	
V2	VÝTAHOVÁ ŠACHTA	3.71	

PLOCHA MÍSTNOSTÍ CELKEM: 404.82

LEGENDA VYBAVENÍ

- (Z1) KANCELÁŘSKÁ PRACOVNÍ ŽIDLE
- (Z4) KANCELÁŘSKÁ ŽIDLE
- (Z5) KONFERENČNÍ ŽIDLE
- (Z6) KONFERENČNÍ KŘESÍLKO
- (S1) KANCELÁŘSKÝ STŮL
- (S2) KANCELÁŘSKÝ STŮL
- (S3) KONFERENČNÍ STŮL
- (S4) KANCELÁŘSKÝ STŮL JEDNACÍ
- (S5) STŮL ZASEDACÍ MÍSTNOST
- (D1) FLIPCHART
- (D3) ZELENĚ V KVĚTINÁCI
- (D4) VĚŠÁKOVÁ STĚNA
- (SK1) SKŘÍN ŠATNÍ KANCELÁŘSKÁ
- (SK2) SKŘÍN KANCELÁŘSKÁ NÍZKÁ
- (SK4) KONTEJNER
- (SK3) SKŘÍN ŠATNÍ KANCELÁŘSKÁ
- (SK7) SKŘÍN NÍZKÁ
- (E5) PROJEKTOR
- (E6) LEDNICE VYSOKÁ

POZNÁMKY:
PŘED ZAHÁJENÍM STAVEBNÍCH PRACÍ NUTNO PŘEDEM ZKONTROLOVAT VŠECHNY MÍRY A OVĚŘIT S PROJEKTOVOU DOKUMENTACÍ
±0,000 = 417,400 m.n.m.

SOUŘADNICOVÝ SYSTÉM: JTSK
VÝŠKOVÝ SYSTÉM: B.p.v.

ZMĚNY	c		DATUM		PODPIS
	b				
	a				

INVESTOR:

Česká republika - ČSSZ	Česká republika - ČSSZ Křížová 25, 225 08 Praha 5 tel.: +420 257 061 111, fax: +420 257 062 860 e-mail: posta@cssz.cz
-------------------------------	---

PROJEKTANT:	ZODP. PROJEKTANT: Ing.arch. Aleš REISKÝ	TECHNICO TECHNICO Opava s.r.o. Hradecká 1576/51, 746 01 Opava tel: 563 760 970, e-mail: info@technico.cz
	VYPRACOVAL: Ing.arch. Pavla WOLFOVÁ	
	KONTROLOVAL: Ing. Martin ULIČNÝ	

ČÁST DOKUMENTACE:
D.1.4. TECHNIKA PROSTŘEDÍ STAVEB

OSSZ Trutnov - rekonstrukce budovy "A" (i.č. akce SMVS : 113V222002201) K.ú. TRUTNOV, parc.č. st.4427/2 6.NP - INTERIÉR	FORMÁT	6 × A4
	DATUM	10/2013
	STUPEŇ	DPS
	ZAKÁZKOVÉ ČÍSLO	TO-426-DPS
MĚŘÍTKO:	ČÍSLO VÝKRESU:	1:100 D.1.4.9.b.5.07.