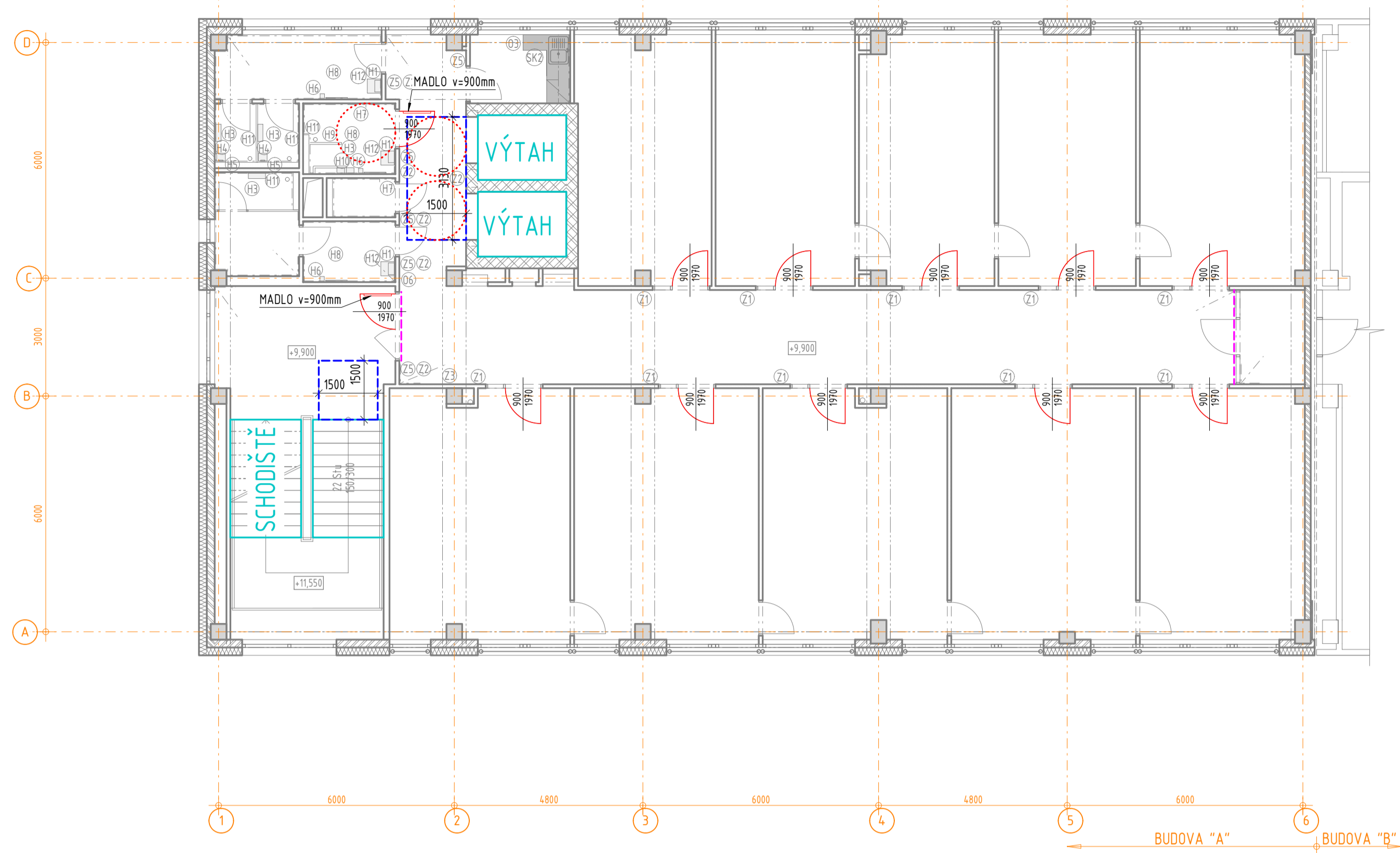


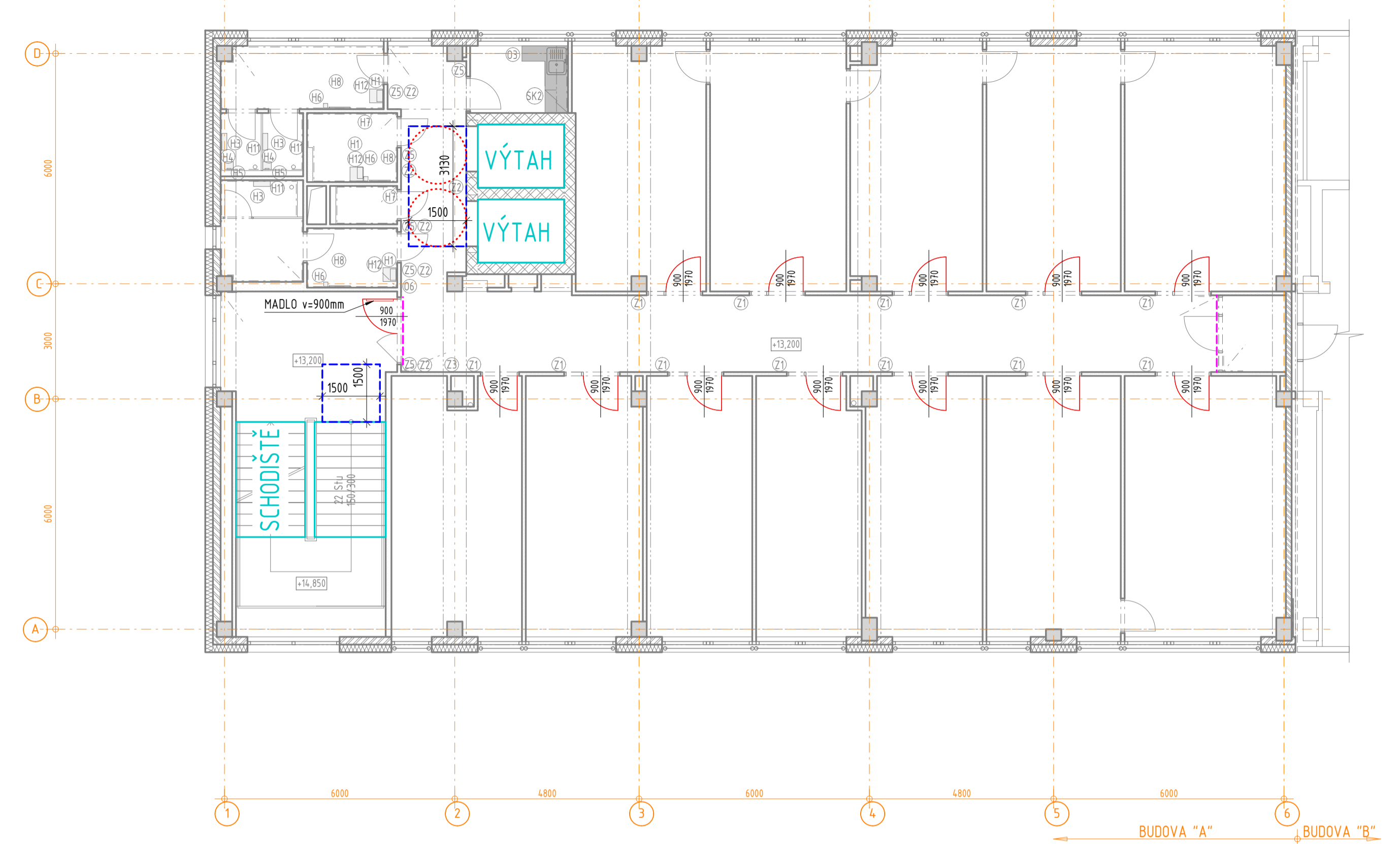
PŮDORYS 4.NP - BEZBARIÉROVÉ ÚPRAVY

M 1 : 100



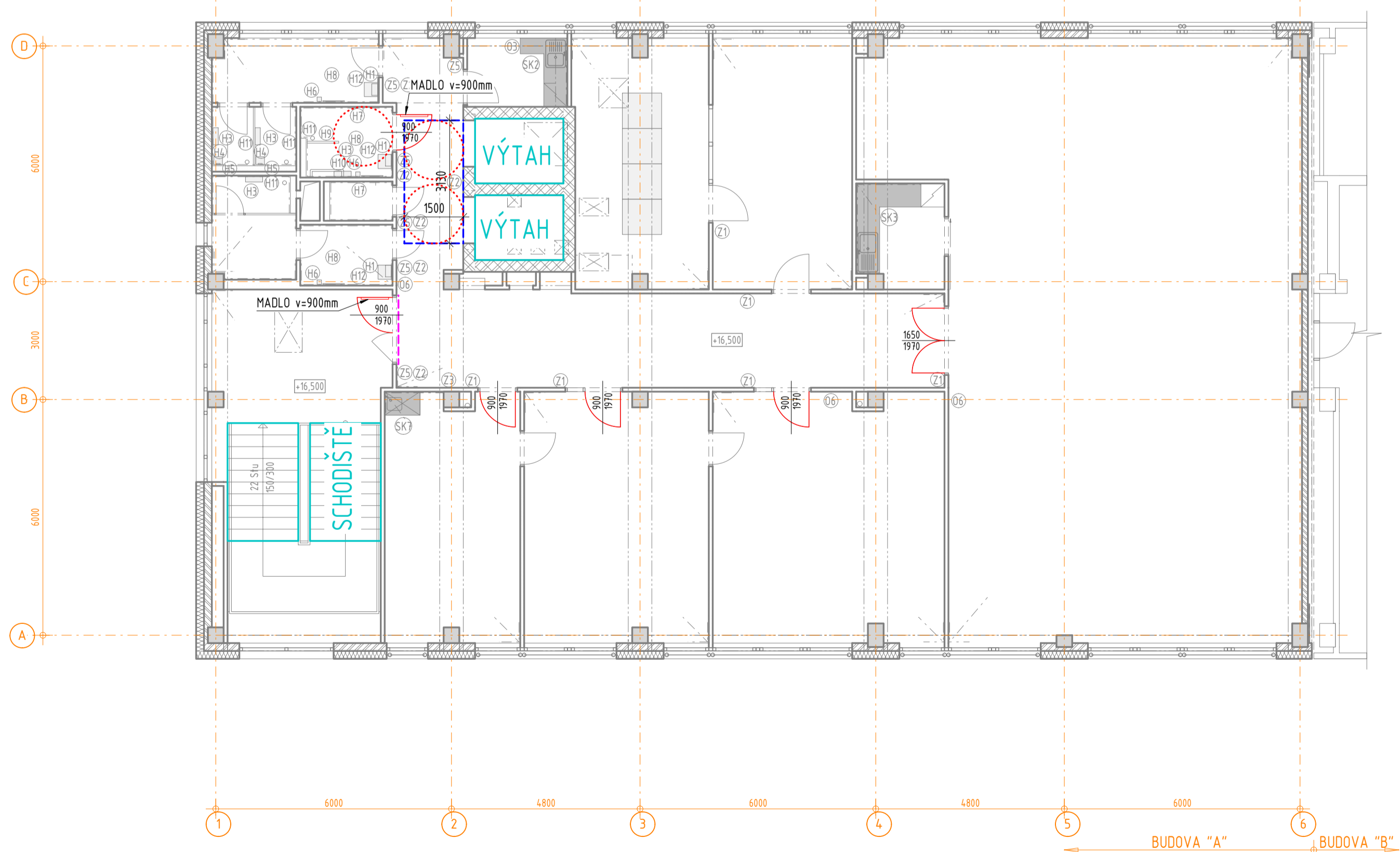
PŮDORYS 5.NP - BEZBARIÉROVÉ ÚPRAVY

M 1 : 100



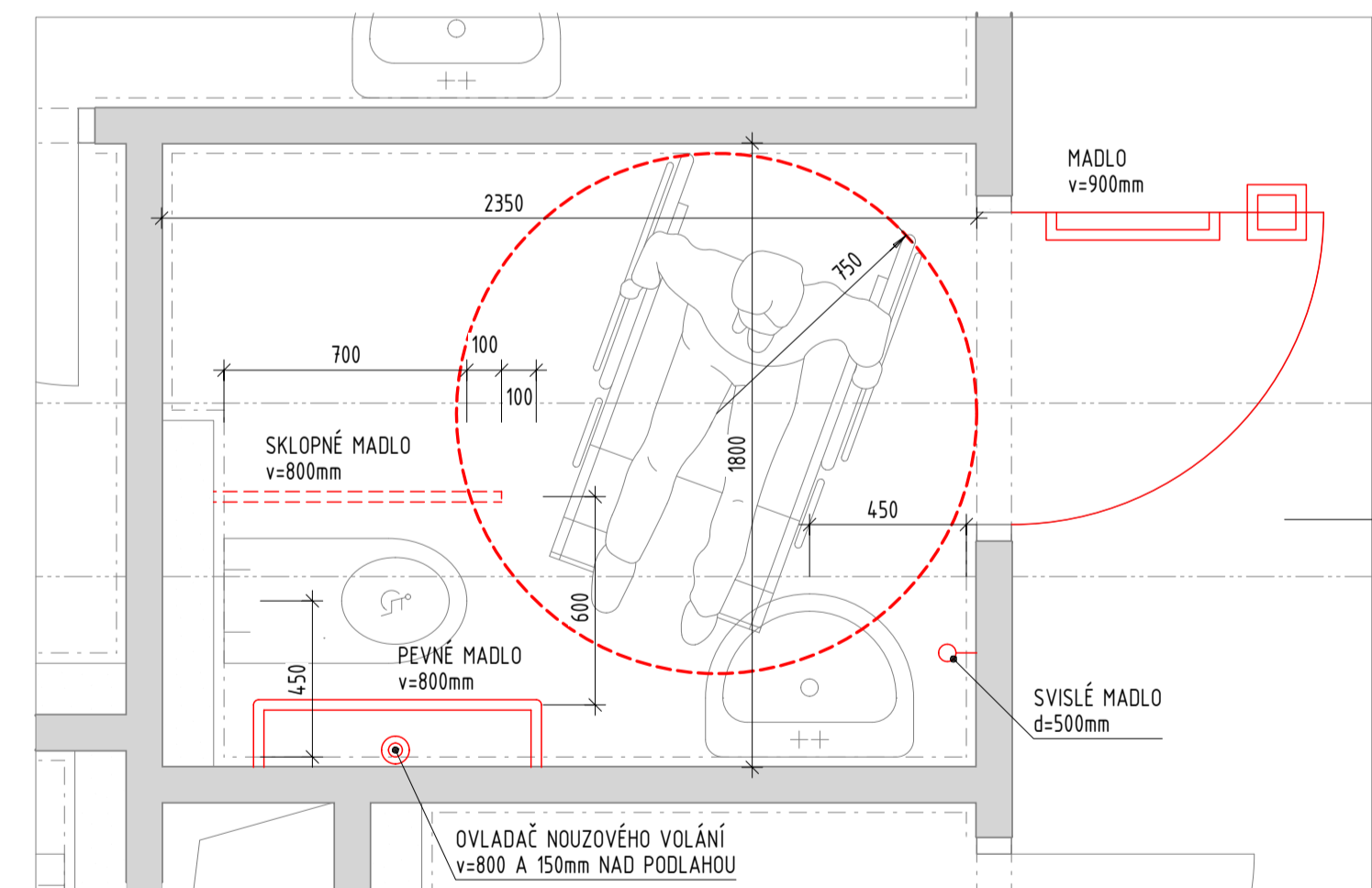
PŮDORYS 6.NP - BEZBARIÉROVÉ ÚPRAVY

M 1 : 100



DISPOZIČNÍ ŘEŠENÍ BEZBARIÉROVÉHO WC

M 1 : 20

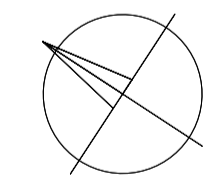


- STANDARDNÍ VYBAVENÍ WC KABINY :
- ZÁCHODOVÁ MÍSA OSAZENA V OSOVÉ VZDÁLENOSTI 450mm OD BOČNÍ STĚNY, MEZI ČELEM ZÁCHODOVÉ MÍSY A ZADNÍ STĚNOU KABINY MUSÍ BÝT min.700mm, VÝŠKOVÉ OSAZENÍ ZÁCHODOVÉ MÍSY JE 460mm,
  - UMYVADLO OPATŘENO STOJÁNKOVOU BATERIÍ S PÁKOVÝM OVLÁDÁNÍM, UMYVADLO MUSÍ UMOŽNIT PODJEZD OSOBU NA VOZÍKU, JEHO HORNÍ HRANA MUSÍ BÝT VE VÝŠCE 800mm,
  - NÁSTĚNNÉ MADLO, SKLOPNÉ MADLO S PODPŮRNOU NOŽKOU - OSOVÁ VZDÁLENOST 600mm, VE VÝŠCE 800mm, SKLOPNÉ MADLO MUSÍ PŘESAHOVAT ZÁCHODOVOU MÍSU O 100mm, PEVNÉ NÁSTĚNNÉ MADLO MUSÍ PŘESAHOVAT ZÁCHODOVOU MÍSU O 200mm A BUDE OPATŘENO SVISLOU ČÁSTÍ,
  - SVISLÉ MADLO - VE DLE UMYVADLA UMÍSTĚNÉ SVISLÉ MADLO DĚLKY min.500mm,
  - ZÁCHODOVÝ SPLACHOVAČ - UMÍSTĚNÍ OVLÁDÁNÍ NA STRANĚ, ZE KTERÉ JE VOLNÝ PŘÍSTUP K ZÁCHODOVÉ MÍSE, NEJVÝŠE 1200mm NAD PODLAHOU
  - DRŽÁK NA TOALETNÍ PAPIR - UMÍSTĚNÍ POD PEVNÝM MADLEM VE VÝŠCE 600-700mm NAD PODLAHOU,
  - TOALETNÍ ZÁCHODOVÝ KARTÁČ - UMÍSTĚNÍ POD SKLOPNÝM MADLEM VE VÝŠCE 600-700mm NAD PODLAHOU,
  - ZÁSOBNÍK NA TEKUTÉ MÝDLO,
  - ODKLÁDACÍ POLICE - POBLÍŽ UMYVADLA VE VÝŠCE 850mm BY MĚLA BÝT POLICE O ROZMĚRECH 200x400mm,,
  - ODPADKOVÝ KOŠ,
  - ZÁSOBNÍK NA PAPIROVÉ RUČNÍKY,
  - HÁČEK NA ODĚVY UMÍSTĚNÝ VE VÝŠCE max.1200mm NAD PODLAHOU,
  - VYPÍNAČ SVĚTLA,
  - ZRCADLO - PEVNÉ ZRCADLO - SPODNÍ HRANA VE VÝŠI max.900mm NAD PODLAHOU A HORNÍ HRANA max.1800mm NAD PODLAHOU, SKLOPNÉ ZRCADLO NESMÍ MÍT PÁKU VYSTUPUJÍCÍ DO PROSTORU,
  - OVLÁDÁČE SIGNALIZAČNÍHO SYSTÉMU NOUZOVÉHO VOLÁNÍ - V DOSAHU ZÁCHODOVÉ MÍSY A TO VE VÝŠCE 800mm NAD PODLAHOU A TAKÉ V DOSAHU Z PODLAHY A TO VE VÝŠCE 150mm NAD PODLAHOU, STISKEM TLAČÍTKA DOCHÁZÍ K AKTIVACI ALARMU, VYDÁVAJÍCÍHO OPTICKOU A ZVUKOVOU SIGNALIZACI VOLÁNÍ OSOBY JE INDIKOVÁNO NA KONTROLNÍM MODULU A ALRMEM NA VNĚJŠÍ STRANĚ ZÁCHODOVÉ KABINY NAD DVEŘMI. TLAČÍTKO PRO ZRUŠENÍ ALARMU JE SITUOVÁNO VE DVEŘI V ZÁCHODOVÉ KABINĚ. SYSTÉM BY MĚL BÝT TAKÉ NÁPOJEN NA INFO, PODATELNU apod.
  - HORIZONTÁLNÍ MADLO NA DVEŘÍCH - Z VNITŘNÍ STRANY DVEŘÍ HORIZONTÁLNÍ MADLO - NEREZOVÁ TYČ Ø min.30 mm,
  - ZÁMEK DVEŘÍ MUSÍ BÝT ODJISTITELNÝ ZVENKU.

LEGENDA

- - - - - PROSKLENÉ DVEŘE, STĚNY - VE VÝŠCE 900 A 1500mm KONTRASTNÍ ZNAČENÍ OPROTI POZADÍ
- - - - - PRIUH ZE ZNAČEK O PRŮMĚRU NEJMÉNĚ 50mm VZDÁLENÝCH OD SEBE NEJVÍCE 150mm
- - - - - MADLO NA DVEŘÍCH - HORIZONTÁLNÍ, VÝŠKA 900mm
- - - - - NEREZOVÁ TYČ Ø 30mm
- - - - - NÁSTUPNÍ PROSTOR VERTIKÁLNÍCH KOMUNIKACÍ
- - - - - MANIPULAČNÍ PROSTOR U DVEŘÍ
- - - - - VYZNAČENÍ PROSTORU SCHODIŠTĚ, VÝTAHU, ŠIKMÁ SCHODIŠTOVÁ PLOŠINA
- - - - - MANIPULAČNÍ PROSTOR OSOB NA VOZÍKU Ø 1500mm

POZNÁMKA:  
DVEŘE DO KANCELÁŘÍ, ZASEDACÍCH MÍSTNOSTÍ A VEŘEJNĚ PŘÍSTUPNÝCH PROSTOR MAJÍ SVĚTLOU ŠÍŘKU HLAVNÍHO KŘÍDLA 900mm - MOŽNOST PŘUJEZDU VOZÍKU, ALE NEJSOU OPATŘENY HORIZONTÁLNÍM MADLEM.



±0,000 = 417,400 m.n.m.		SOUBŘADNICOVÝ SYSTÉM: JTSK	
		VÝŠKOVÝ SYSTÉM: B.p.v.	
ZMĚNY		DATUM	PODPIS
a			
b			
c			
INVESTOR:			
Česká republika - ČSSZ		Česká republika - ČSSZ Křížová 25, 225 08 Praha 5 tel: +420 257 061 111, fax: +420 257 062 860 e-mail: post@cssz.cz	

PROJEKTANT:	Ing. Jana JAHODOVÁ	<p><b>TECHNICO</b> TECHNICO Opava s.r.o. Hradecká 137/031, 746 03 Opava tel: 553 760 970, e-mail: info@technico.cz</p>
VYPRACOVAL:	Ing. Klára MOTYČKOVÁ	
KONTROLOVAL:	Ing. Martin ULIČNÝ	

ČÁST DOKUMENTACE:			
<b>D.1.1. ARCHITEKTONICKO-STAVEBNÍ ŘEŠENÍ</b>			
OSSZ Trutnov - rekonstrukce budovy "A" (i.č. akce SMVS : 113V22002201)		FORMÁT	12x44
K.č. TRUTNOV, Parc.č. st.4427/2		DATUM	10/2013
PUDORYS 4.NP,5.NP,6.NP - BEZB. UPRAVY		STUPEŇ	DPS
1 : 100, 1:20		ZÁKAZKOVÉ ČÍSLO	TO-426-DPS
D.1.1.b.5.02.		MĚŘÍTKO	ČÍSLO VÝPISU