

# POZNÁMKY K VÝROBKŮM PSV

- 1/ rozměry stavebních otvorů a konstrukcí je nutno ověřit podle skutečného provedení stavby před výrobou, nebo dodávkou
- 2/ případné změny v rozměrech budou konzultovány s investorem a projektantem, úpravy musí být odsouhlaseny
- 3/ dodavatel garantuje veškeré technické parametry prvků, včetně jejich tuhostí.
- 4/ kotvení prvků, kotevní materiály a technologie provádění budou garantovány výrobcem (dodavatelem), atypické postupy budou konzultovány s projektantem
- 5/ veškeré prvky musí splňovat statické i bezpečnostní předpisy a požadavky, dodavatel garantuje jejich způsobilost a dodá prohlášení o shodě k jednotlivým konstrukcím
- 6/ dodavatel garantuje veškeré technické parametry prvků, včetně jejich tuhostí a provedení dle ČSN
- 7/ přesný typ prvků, barevné odstíny, vzhled odsouhlasí investor společně s architektem podle konkrétní nabídky dodavatele
- 8/ přesná specifikace kování, zasklení a řešení povrchů bude upřesněna investorem před realizací, nebo dodávkou
- 9/ konstrukční schémata ani ostatní výkresy nenahrazují výrobní (dílenskou) dokumentaci, ta bude dle potřeby zpracována jednotlivými dodavateli a předložena GP k odsouhlasení, resp. bude-li potřebné, budou předloženy vzorky k odsouhlasení

K / X - KLEMPÍŘSKÉ VÝROBKY

T / X - TRUHLÁŘSKÉ VÝROBKY

P / X - PLASTOVÉ VÝROBKY

H / X - HLINÍKOVÉ VÝROBKY

Z / X - ZÁMEČNICKÉ VÝROBKY

HL. ING. PROJ. : Ing.arch. Petr Můčka		<div><b>můčka</b> ATELIÉR www.ateliermucka.cz  Ing.arch. Petr Můčka m: +420 731 402 773 e: petro@ateliermucka.cz</div>		
VYPRACOVAL: Jiří Kolařík				
INVESTOR: Česká republika - Ministerstvo práce a sociálních věcí Na Poříčním právu 376/1, 128 01 Praha 2, , IČ 00551023				
STUPEŇ PD: PD PRO STAVEBNÍ ŘÍZENÍ A VÝBĚR ZHOTOVITELE				
ČÁST PD: D.1.1. ARCHITEKTONICKO-STAVEBNÍ ŘEŠENÍ				
AKCE:	Zateplení budovy Terezy Novákové 62a, Brno - Řečkovice k.ú. Řečkovice 611646, č. parc. 231/2		Č. ZAK.:	201609
VÝKRES:	VÝPIS PRVKŮ PSV - NÁVRH		DATUM:	09/2016
			FORMÁT:	
			MĚŘÍTKO:	Č. VÝKRESU:
			.	114

- K**  
1 HLINÍKOVÝ POPLASTOVANÝ OKENNÍ PARAPET,  
dl.=2200mm, r.š. - 500mm, 97ks
- K**  
2 HLINÍKOVÝ POPLASTOVANÝ OKENNÍ PARAPET,  
dl.=1000mm, r.š.=500mm, 32ks
- K**  
3 HLINÍKOVÝ POPLASTOVANÝ OKENNÍ PARAPET,  
dl.=700mm, r.š.=350mm, 4ks
- K**  
4 HLINÍKOVÝ POPLASTOVANÝ OKENNÍ PARAPET,  
dl.=1500mm, r.š.=500mm, 6ks
- K**  
5 HLINÍKOVÝ POPLASTOVANÝ OKENNÍ PARAPET,  
dl.=2700mm, r.š.=500mm, 7ks
- K**  
6 HLINÍKOVÝ POPLASTOVANÝ OKENNÍ PARAPET,  
dl.=4300mm, r.š.=500mm, 7ks
- K**  
7 HLINÍKOVÝ POPLASTOVANÝ OKENNÍ PARAPET,  
dl.=1300mm, r.š.=500mm, 3ks
- K**  
8 HLINÍKOVÝ POPLASTOVANÝ OKENNÍ PARAPET,  
dl.=1820mm, r.š.=500mm, 3ks
- K**  
9 HLINÍKOVÝ POPLASTOVANÝ OKENNÍ PARAPET,  
dl.=1300mm, r.š.=420mm, 4ks
- T**  
1 DŘEVĚNÉ OTEVÍRAVÉ OKNO S MIKROVENTILACÍ, , VČETNĚ VNITŘNÍHO PARAPETU,  
 $U_W=1,2 \text{ W/m}^2\text{K}$ , ROZMĚR 1430x1450mm, 6ks
- T**  
2 DŘEVĚNÉ SKLÁPĚCÍ OKNO, VČETNĚ VNITŘNÍHO PARAPETU,  
 $U_W=1,2 \text{ W/m}^2\text{K}$ , ROZMĚR 2600x700mm, 7ks
- T**  
3 DŘEVĚNÉ OTEVÍRAVÉ OKNO S MIKROVENTILACÍ, VČETNĚ VNITŘNÍHO PARAPETU,  
 $U_W=1,2 \text{ W/m}^2\text{K}$ , ROZMĚR 600x600mm, 2ks
- T**  
4 DŘEVĚNÉ SKLÁPĚCÍ OKNO, VČETNĚ VNITŘNÍHO PARAPETU,  
 $U_W=1,2 \text{ W/m}^2\text{K}$ , ROZMĚR 1720x700mm, 3ks
- T**  
5 DŘEVĚNÉ SKLÁPĚCÍ OKNO, VČETNĚ VNITŘNÍHO PARAPETU,  
 $U_W=1,2 \text{ W/m}^2\text{K}$ , ROZMĚR 1200x500mm, 4ks
- T**  
6 DŘEVĚNÉ SKLÁPĚCÍ OKNO INTERIÉROVÉ, VČETNĚ VNITŘNÍCH  
PARAPETŮ, ROZMĚR 1700x700mm, 4ks
- 
- K**  
10 OPLECHOVÁNÍ ATIKY, SYSTÉMOVÝ POPLASTOVANÝ PLECH tl.0,55mm, R.Š. 270mm, dl.140m  
VČETNĚ KOTVENÍ, PŘIPOJOVACÍHO MATERIÁLU, ŠROUBŮ A NÝTŮ
- K**  
11 OPLECHOVÁNÍ ATIKY STROJOVNÝ VÝTAHU, SYSTÉMOVÝ POPLASTOVANÝ PLECH tl.0,55mm, R.Š. 270mm, dl.20,4m  
VČETNĚ KOTVENÍ, PŘIPOJOVACÍHO MATERIÁLU, ŠROUBŮ A NÝTŮ
- K**  
12 OPLECHOVÁNÍ ATIKY STROJOVNÝ VÝTAHU, SYSTÉMOVÝ POPLASTOVANÝ PLECH tl.0,55mm, R.Š. 270mm, dl.21m  
VČETNĚ KOTVENÍ, PŘIPOJOVACÍHO MATERIÁLU, ŠROUBŮ A NÝTŮ
- K**  
13 OPLECHOVÁNÍ ATIKY NAD SCHODIŠTĚM, SYSTÉMOVÝ POPLASTOVANÝ PLECH tl.0,55mm, R.Š. 270mm, dl.13,1m  
VČETNĚ KOTVENÍ, PŘIPOJOVACÍHO MATERIÁLU, ŠROUBŮ A NÝTŮ
- K**  
14 OPLECHOVÁNÍ ATIKY NAD VSTUPEM, SYSTÉMOVÝ POPLASTOVANÝ PLECH tl.0,55mm, R.Š. 270mm, dl.5,7m  
VČETNĚ KOTVENÍ, PŘIPOJOVACÍHO MATERIÁLU, ŠROUBŮ A NÝTŮ
- K**  
15 ŽLAB - STROJOVNÝ VÝTAHU STŘEDNÍ, POZINKOVANÝ PLECH, tl.0,63 mm, RŠ. 250mm, dl.6000mm  
VČETNĚ HÁKU A UKONČOVACÍCH ŽLABOVÝCH ČEL, 2ks
- K**  
16 SVOD STROJOVNÝ VÝTAHU, POZINKOVANÝ PLECH, tl.0,63 mm, DN Ø100, dl.3800 mm,  
VČETNĚ CHRLIČE A KRUHOVÝCH OBJÍMEK, 2ks
- K**  
18 SVOD STROJOVNÝ VÝTAHU, POZINKOVANÝ PLECH, tl.0,63 mm, DN Ø100, dl.12500 mm,  
VČETNĚ CHRLIČE A KRUHOVÝCH OBJÍMEK

- K**  
19 OPLECHOVÁNÍ STŘÍŠKY NAD BALKONEM, SYSTÉMOVÝ POPLASTOVANÝ PLECH tl.0,55mm, dl.5600mm, r.š.650mm, VČETNĚ KOTVENÍ, PŘIPOJOVACÍHO MATERIÁLU, ŠROUBŮ A NÝTŮ
- K**  
20 OPLECHOVÁNÍ STŘÍŠKY U STROJOVNY, SYSTÉMOVÝ POPLASTOVANÝ PLECH tl.0,55mm, dl.5900mm, r.š.1525mm, VČETNĚ KOTVENÍ, PŘIPOJOVACÍHO MATERIÁLU, ŠROUBŮ A NÝTŮ
- K**  
21 OPLECHOVÁNÍ VZT POTRUBÍ, SYSTÉMOVÝ POPLASTOVANÝ PLECH tl.0,55mm, dl.2160mm, r.š.615mm, VČETNĚ KOTVENÍ, PŘIPOJOVACÍHO MATERIÁLU, ŠROUBŮ A NÝTŮ
- 
- Z**  
1 ŽEBŘÍK S OCHRANNÝM KOŠEM, ŽÁROVĚ ZINKOVANÁ OCEL, 3ks
- Z**  
2 CELOKOVOVÉ ŽÁROVĚ POZINKOVANÉ SCHODIŠTĚ Z JEKLŮ, STOJKY 100/100/4, KOTVENÉ PŘES PLOTNY 250/250/6 DO ZÁKLADŮ, KCE SCHODNICE, RÁMŮ, MADEL - JAKL 50/50/3, VÝPLŇ RÁMŮ SVAŘOVANÁ OCELOVÁ SÍŤ, NÁŠLAPY A PODESTA ŘEŠENÁ Z POROROŠTU. NEZBYTNÉ ZAMĚŘENÍ NA MÍSTĚ
- Z**  
3 HROMOSVOD - JÍMACÍ SOUSTAVA VEDENA NA ZATEPLOVACÍM SYSTÉMU, viz. PD ELEKTRO
- Z**  
4 ZÁBRADLÍ BALKONŮ, CELOKOVOVÉ ŽÁROVĚ POZINKOVANÉ S NÁTĚREM, VÝPLŇ SVAŘOVANÁ OCELOVÁ SÍŤ, KOTVENÉ DO ČELA BALKÓNU, VÝŠKA 1000mm, šířka 6800mm, 3ks
- Z**  
5 TRUBKOVÉ ZÁBRADLÍ Z OBOU STRAN BEZBARIÉROVÉHO VSTUPU, UMÍSTĚNÉ NA SOKLU, ŽÁROVĚ POZINKOVANÉ S NÁTĚREM, TRUBKY Ø43mm, TL.STĚNY 1,5mm, DÉLKA ZÁBRADLÍ 11 100mm NUTNÉ OVĚŘIT VÝŠKU SOKLU A DLE TOHO URČIT VÝŠKU JEDNOTLIVÝCH MADEL! MADLA MUSÍ BÝT VE VÝŠCE 900 A 750 mm, SOKL MUSÍ MÍT VÝŠKU 100-250mm,
- Z**  
6 REVIZNÍ DVÍŘKA ELEKTRO POZINKOVANÝ PLECH, BÍLE LAKOVANÝ TEPELNĚ IZOLAČNÍ DVÍŘKA, 3ks PŘESNÉ ROZMĚRY NUTNO ZJISTIT NA STAVBĚ!
- Z**  
8 HLINÍKOVÁ VĚTRACÍ MŘÍŽKA DO STROJOVNY VÝTAHU (PROTIDEŠŤOVÁ ŽALUZIE), POVRCHOVÁ ÚPRAVA BUDE UPŘESNĚNA SPOLEČNĚ S BARVOU FASÁDY, HLINIKOVÝ RÁM, VÝPLŇOVÝ PLECH DĚROVANÝ, OCELOVÝ, 5ks PŘESNÉ ROZMĚRY NUTNO ZJISTIT NA STAVBĚ!
- Z**  
9 MŘÍŽKA ANGLICKÉHO DVORKU, ŽÁROVĚ ZINKOVANÁ OCEL S NÁTĚREM, PROSTUP PRO KOMÍN A VEDENÍ POTRUBÍ ÚT, PŘESNÉ ROZMĚRY NUTNO ZJISTIT NA STAVBĚ!
- Z**  
10 OCELOVÁ SVAŘOVANÁ KONSTRUKCE PRO PRO REKUPERACI Z JEKLŮ 100/100/4, 200/100/5, velikost 3900x1800mm, výška 800mm, cca 500mm NAD STŘECHOU, ŽÁROVĚ ZINKOVANÁ, KOTVENO DO NOSNÉ KCE SLOUPKY 100/100/4 mm S KOTEVNÍMI PLOTNAMI 250/250/6 mm
- Z**  
11 OCELOVÁ SVAŘOVANÁ KONSTRUKCE PRO TEPELNÉ ČERPADLO Z JEKLŮ 100/100/4, 2500x1250mm, výška 800mm, cca 500mm NAD STŘECHOU. ŽÁROVĚ ZINKOVANÁ, KOTVENO DO NOSNÉ KONSTRUKCE SLOUPKY 100/100/4 mm S KOTEVNÍMI PLOTNAMI 250/250/6 mm, NOSNÁ KONSTRUKCE PRO KOTVENÍ KOMÍNU PROFILY 50/50/3mm VŠECHNY JEKLY OPATŘENY TĚSNÍČÍMI MANŽETAMI 70x70mm (STŘECHA-č.6)
- Z**  
12 OCELOVÁ KONSTRUKCE ŽÁROVĚ ZINKOVANÁ Z T-PROFILŮ 40/40/5mm (KOLEM POTRUBÍ VZT) PRO KOTVENÍ OSB á 500mm, BUDOU DIAGONÁLNĚ ZAVĚTROVÁNY, KOTEVNÍ PLOTNY 100/100/3 mm, KOTVENO POMOCÍ CHEMICKÝCH KOTEV
- Z**  
13 HLINÍKOVÁ VĚTRACÍ MŘÍŽKA K ODVĚTRÁNÍ WC V 1.NP (PROTIDEŠŤOVÁ ŽALUZIE), POVRCHOVÁ ÚPRAVA BUDE UPŘESNĚNA SPOLEČNĚ S BARVOU FASÁDY, HLINIKOVÝ RÁM, VÝPLŇOVÝ PLECH DĚROVANÝ, OCELOVÝ, 1ks PŘESNÉ ROZMĚRY NUTNO ZJISTIT NA STAVBĚ
- Z**  
14 VĚTRACÍ MŘÍŽKA PRO PŘÍVOD VZDUCHU DO KOTELNY, S UZAVÍRATELNOU KLAPKOU 1200x500mm, SE SÍŤÍ PROTI HMYZU
- Z**  
15 VZT MŘÍŽ PRO PŘÍVĚTRÁNÍ CHRÁNĚNÉ ÚNIKOVÉ CESTY, 60x40mm (PROTIDEŠŤOVÁ ŽALUZIE), POVRCHOVÁ ÚPRAVA BUDE UPŘESNĚNA SPOLEČNĚ S BARVOU FASÁDY, HLINIKOVÝ RÁM, VÝPLŇOVÝ PLECH DĚROVANÝ, OCELOVÝ, 2ks PŘESNÉ ROZMĚRY NUTNO ZJISTIT NA STAVBĚ
- Z**  
16 VĚTRACÍ MŘÍŽKA - VĚTRACÍ OTVORY KOTELNY Ø70mm (PROTIDEŠŤOVÁ ŽALUZIE), POVRCHOVÁ ÚPRAVA BUDE UPŘESNĚNA SPOLEČNĚ S BARVOU FASÁDY, HLINIKOVÝ RÁM, VÝPLŇOVÝ PLECH DĚROVANÝ, OCELOVÝ, 2ks PŘESNÉ ROZMĚRY NUTNO ZJISTIT NA STAVBĚ



BOČNÍ BEZBARIÉROVÝ VSTUP, VNITŘNÍ DVEŘE NA SCHODIŠTĚ 1100/1970mm S BOČNÍM OTEVÍRAVÝM KŘÍDLEM 470/1970mm, CELOPROSKLENÉ Z AL PROFILŮ, BEZ PRAHU, VODOROVNÉ MADLO VÝŠKY 800mm, PROSKLENÍ BEZPEČNOSTNÍM SKLEM KONEX,  $U_w=1,7 \text{ W/m}^2\text{K}$ , PROVEDENO Z AL PROFILŮ, PANIKOVÉ MADLO DLE EN 179



HLAVNÍ VSTUP, DVEŘE DVOUKŘÍDLÉ POSUVNÉ 1800/2200, CELOPROSKLENÉ Z AL PROFILŮ, BEZ PRAHU S OTEVÍRÁNÍM NA ČIDLO S MOŽNOSTÍ NOUZOVÉHO OTEVŘENÍ RUČNĚ (SOUČÁSTÍ DODÁVKY DVEŘÍ), SOUČÁSTÍ OKNA FIXNÍ ČÁSTI 875/2285 mm PO OBOU STRANÁCH DVEŘÍ  
NAD DVEŘMI FIXNÍ NADSVĚTLÍK 1800/815, PO OBOU STRANÁCH NADSVĚTLÍK 875/815mm, 2ks  
PROSKLENÍ BEZPEČNOSTNÍM SKLEM KONEX  
 $U_w=1,7 \text{ W/m}^2\text{K}$ , PROVEDENO Z AL PROFILŮ



ZÁSTĚNY U HLAVNÍHO VSTUPU 600x3000mm, BEZPEČNOSTNÍ SKLO KONEX KOTVENO V AL RÁMEČKU PŘES KONTAKTNÍ ZATEPLOVACÍ SYSTÉM, OPATŘENÉ ZE SPODNÍ STRANY RETIFIKOVATELNOU NOŽKOU, 2ks  
PROVEDENO Z AL PROFILŮ



VNITŘNÍ DVEŘE NA SCHODIŠTĚ 1100/1970mm S BOČNÍM OTEVÍRAVÝM KŘÍDLEM 350/1970mm, CELOPROSKLENÉ Z AL PROFILŮ, BEZ PRAHU, VODOROVNÉ MADLO VÝŠKY 800mm, PROSKLENÍ BEZPEČNOSTNÍM SKLEM KONEX, 4ks, BEZ ZÁMKU, PROVEDENO Z AL PROFILŮ



DVEŘE VSTUPNÍ 900/1970mm, PLASTOVÉ, PLNÉ, HLADKÉ, KOULE Z MATNÉHO NEREZU, PANIKOVÉ KOVÁNÍ PRO DVEŘE OTEVÍRAVÉ VEN,  $U_w=1,7 \text{ W/m}^2\text{K}$ , PROVEDENO Z AL PROFILŮ

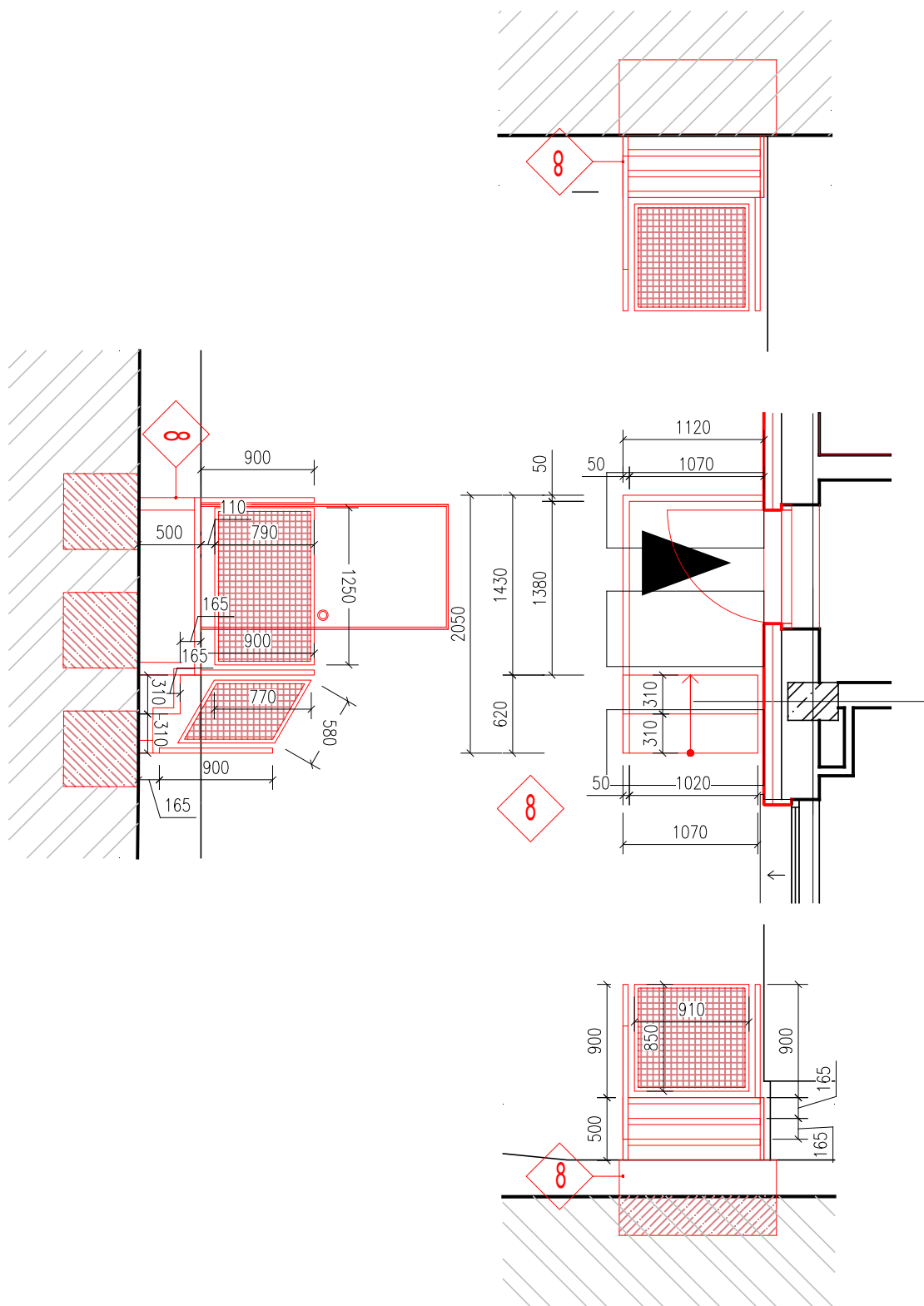


VÝLEZ NA PLOCHOU STŘECHU, PLASTOVÝ, Z VÍCEKOMOROVÝCH PVC PROFILŮ VYPLNĚNÝCH TERMOIZOLAČNÍM MATERIÁLEM,  $U_w=1,2 \text{ W/m}^2\text{K}$

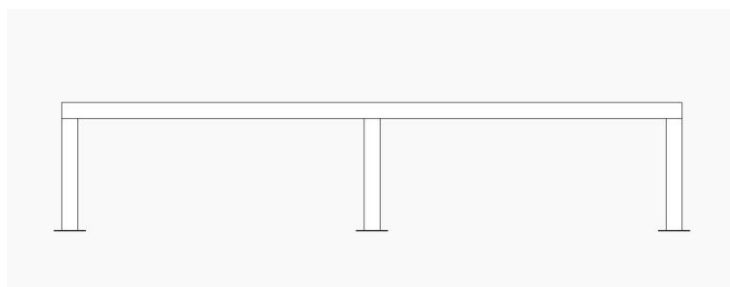
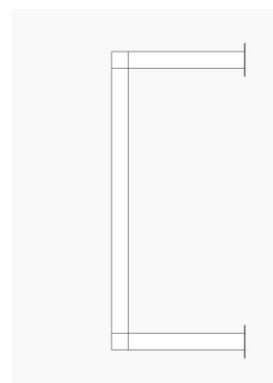
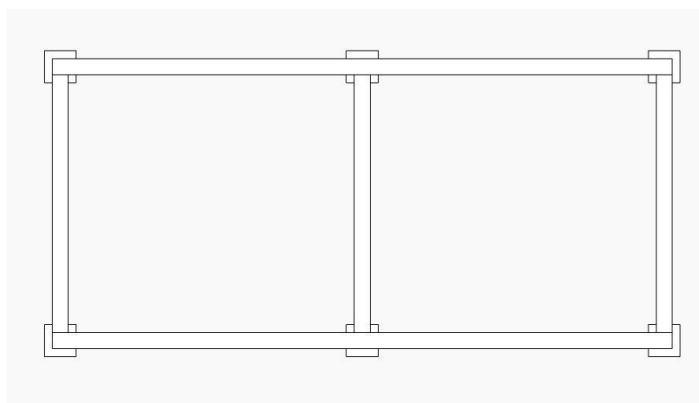
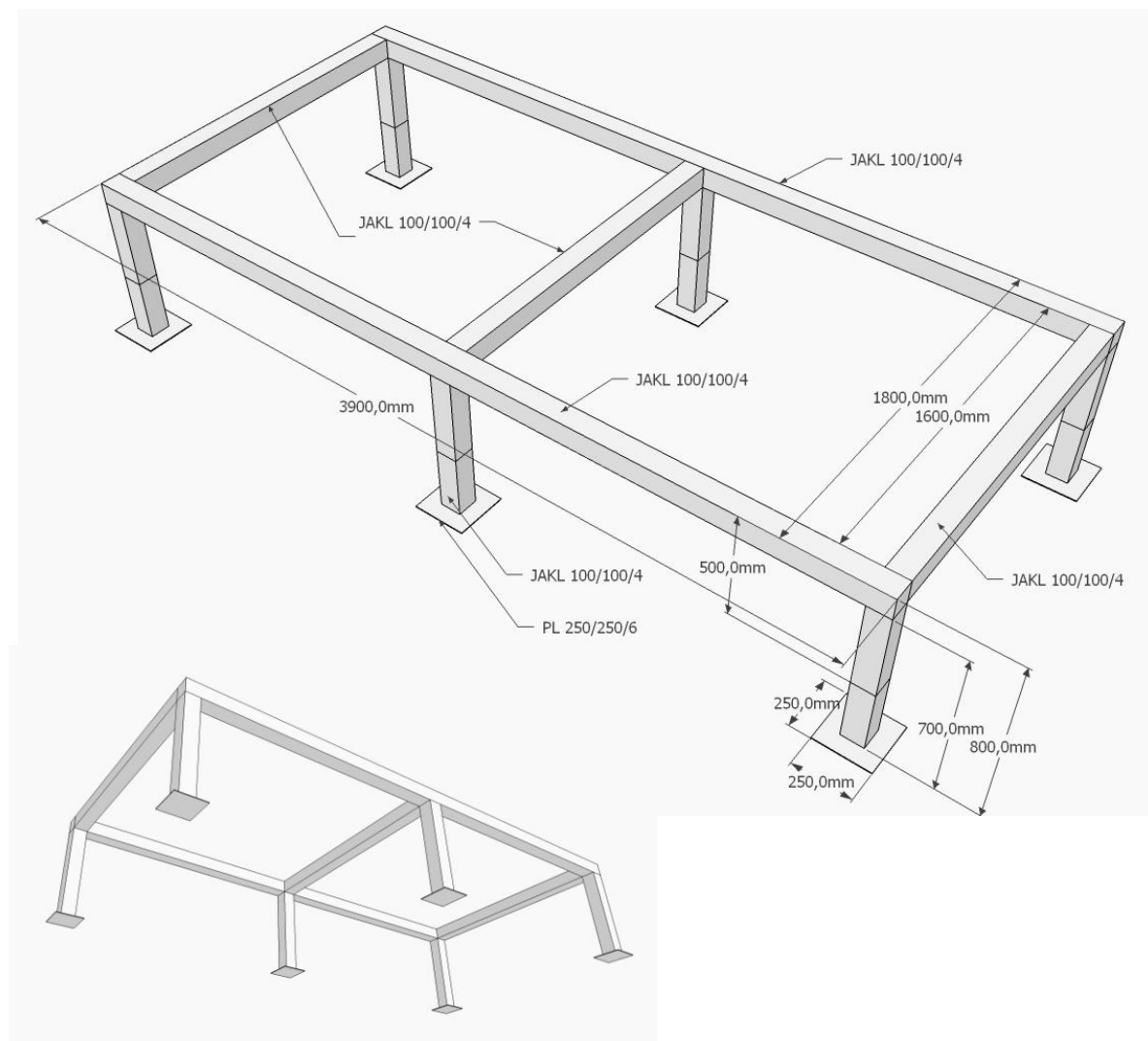
**Z/2 - OCELOVÉ SCHODIŠTĚ**

$\frac{Z}{2}$

CELOKOVOVÉ ŽÁROVĚ POZINKOVANÉ SCHODIŠTĚ Z JEKLŮ, STOKY 100/100/4, KOTVENÉ PŘES PLOTNÝ 250/250/6 DO ZÁKLADŮ, KCE SCHODNICE, RÁMŮ, MADEL - JAKL 50/50/3, VÝPLŇ RÁMŮ SVAŘOVANÁ OCELOVÁ SÍŤ, NÁŠLAPY A PODESTA ŘEŠENÁ Z POROROŠTU. NEZBYTNÉ ZAMĚŘENÍ NA MÍSTĚ



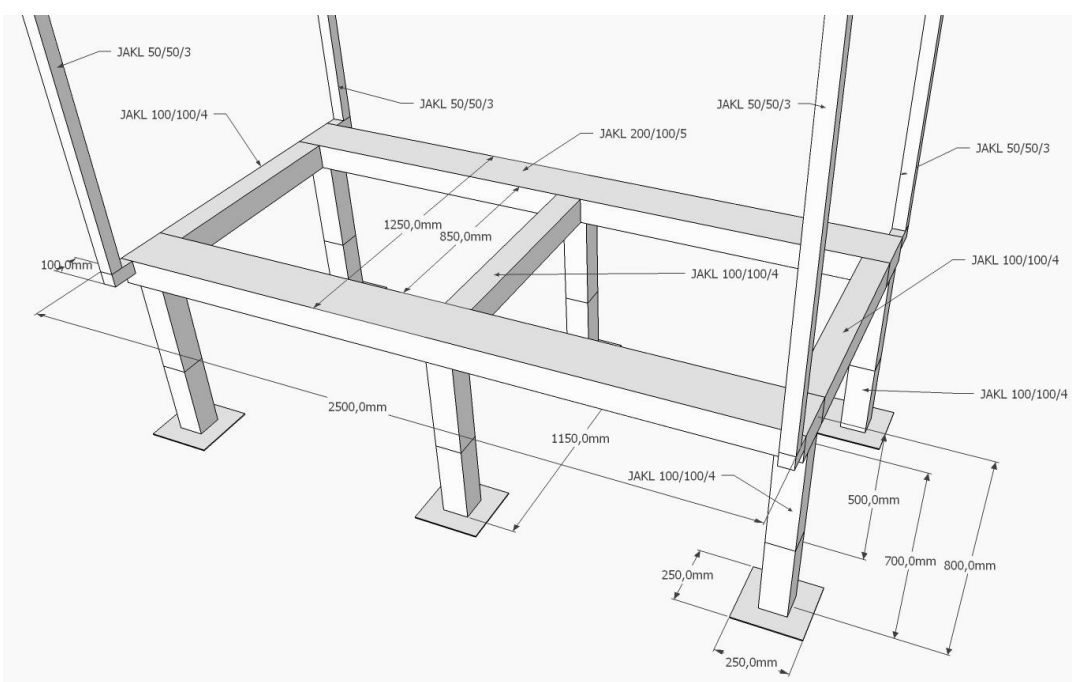
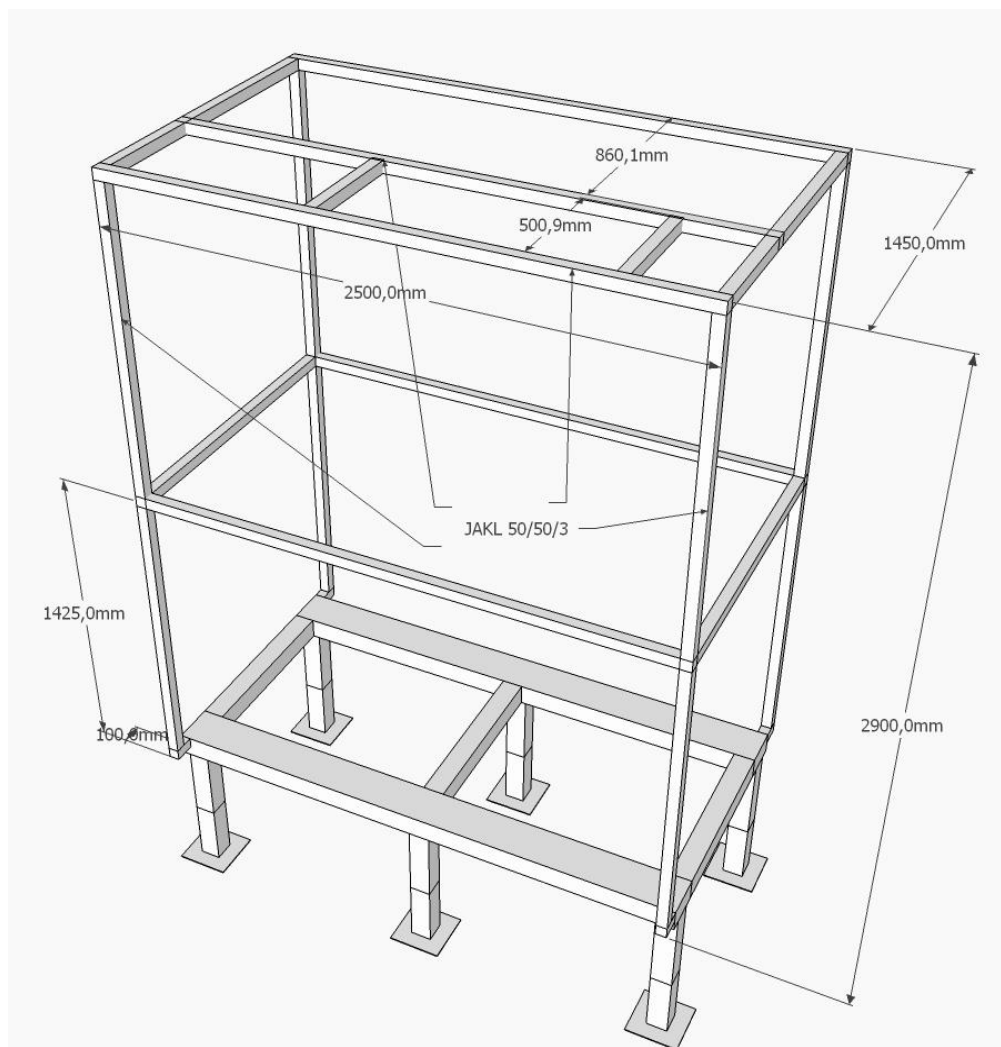
## Z/10 - OCELOVÁ KONSTRUKCE POD REKUPERAČNÍ JEDNOTKU



## Z/11 - OCELOVÁ KONSTRUKCE POD TEPELNÁ ČERPADLA -- str. 1

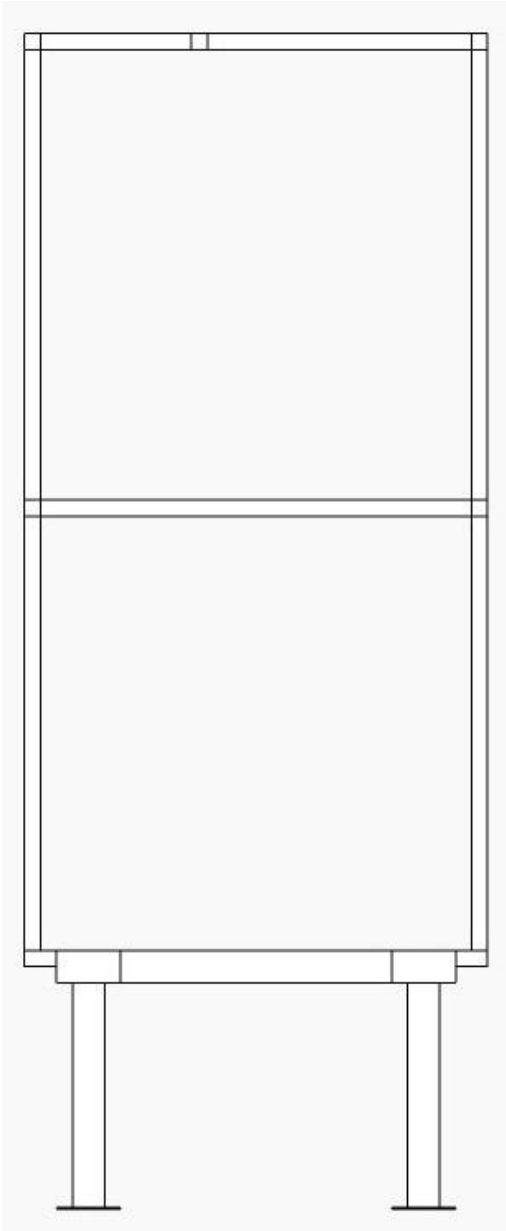
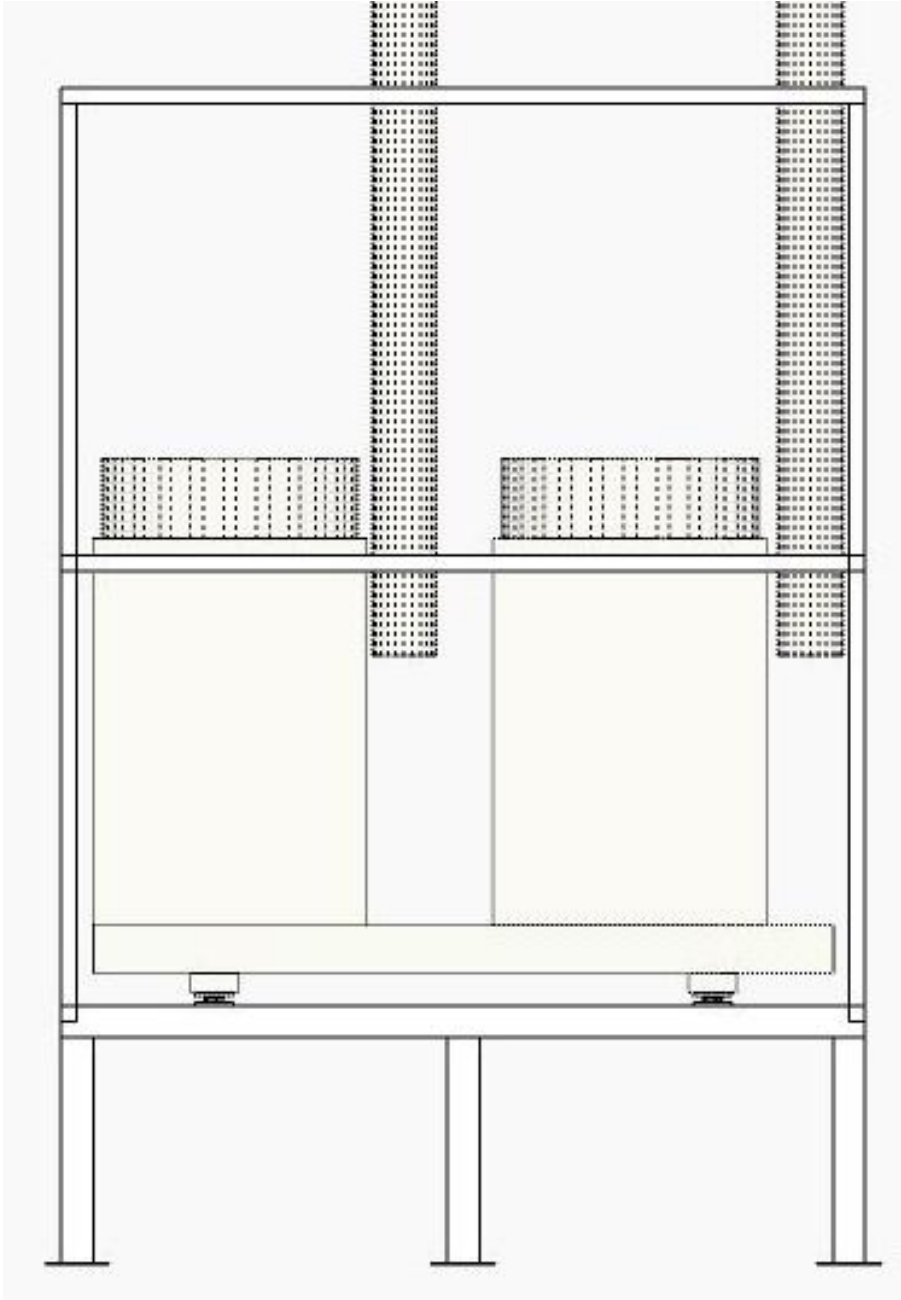
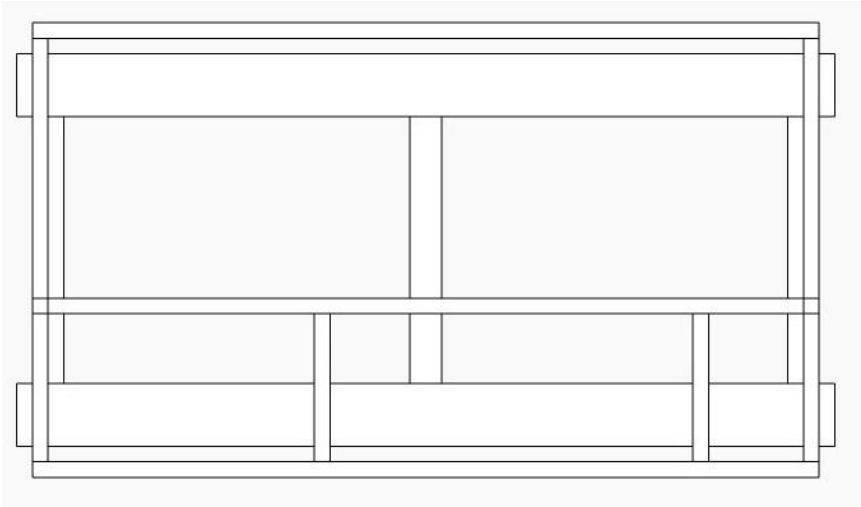


## Z/11 - OCELOVÁ KONSTRUKCE POD TEPELNÁ ČERPADLA -- str. 2





Z/11 - OCELOVÁ KONSTRUKCE POD TEPELNÁ ČERPADLA -- str. 3



$$\frac{Z}{12}$$

Technical drawing of a roof truss structure, showing four views: side view (BOČNÍ POHLED -- LEVÝ BOK), front view (ČELNÍ POHLED), top view (HORNÍ POHLED), and bottom view (SPODNÍ POHLED). The drawing includes dimensions and labels for various components.

**Dimensions:**

- Overall width: 1100
- Overall height: 12160
- Truss spacing: 500
- Roof pitch: 6/60
- Top view dimensions: 2035, 500, 420
- Bottom view dimensions: 2035, 500

**Labels:**

- BOČNÍ POHLED -- LEVÝ BOK
- ČELNÍ POHLED
- HORNÍ POHLED
- SPODNÍ POHLED
- ATIKÁ STŘECHY
- 4
- Z 12