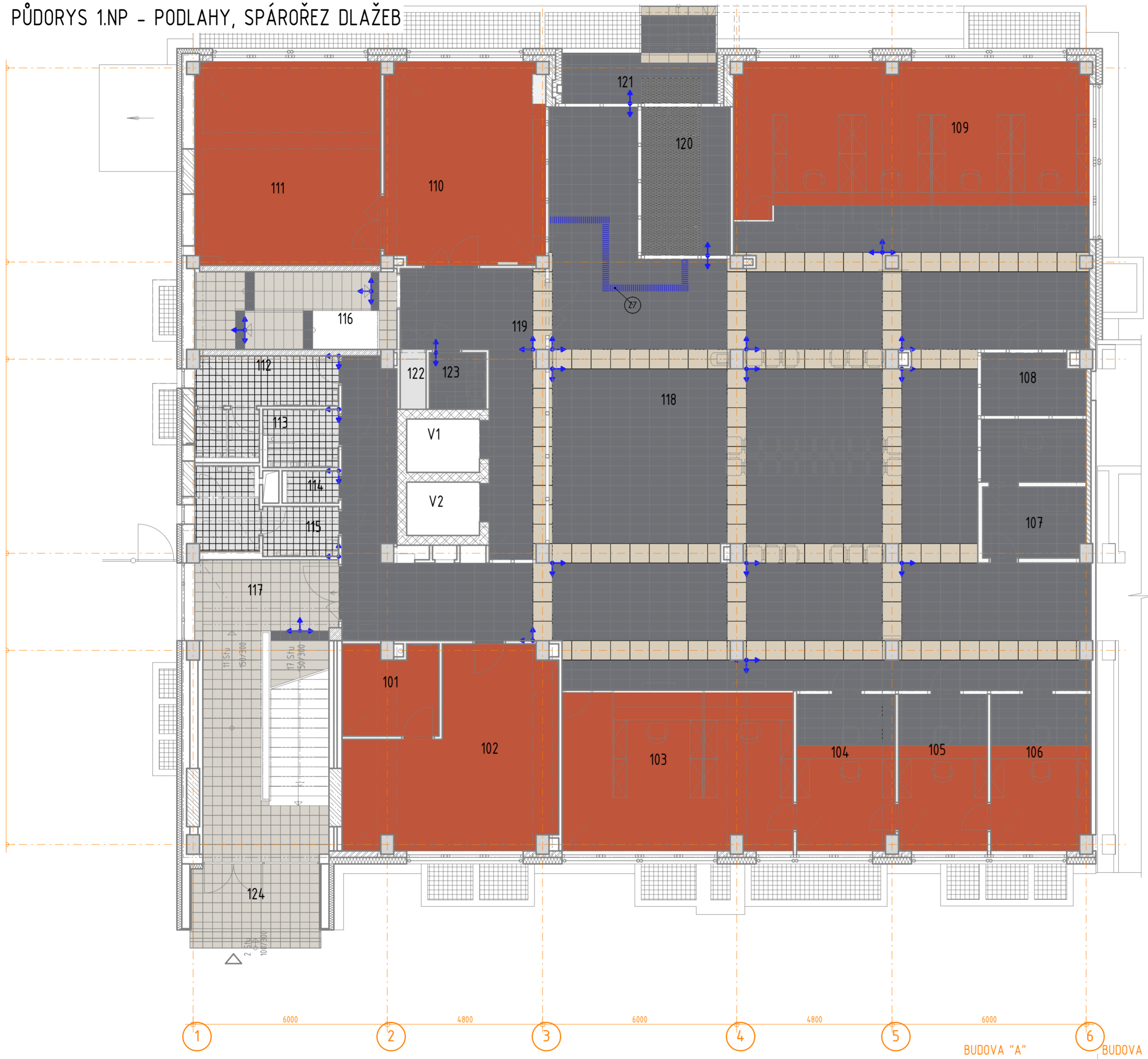


# PŮDORYS 1.NP - PODLAHY, SPÁROŘEZ DLAŽEB



## LEGENDA POVRCHŮ:

	KERAMICKÁ DLAŽBA 300/600 TMAVĚ ŠEDÁ, SLINUTÝ STŘEP		KERAMICKÁ DLAŽBA 200/200 SVĚTLĚ ŠEDÁ		ČISTÍCÍ ZÓNA - HLINÍKOVÁ ROHOŽ TEXTILNÍ POVRCH - BARVA ČERNÁ TL. 20mm		VZTAŽNÝ BOD - POČÁTEK A SMĚR KLADENÍ
	KERAMICKÁ DLAŽBA 600/600 BĚŽOVÁ, SLINUTÝ STŘEP		KERAMICKÁ DLAŽBA 300/300 ŠEDÁ, SLINUTÝ STŘEP TMAVĚ ŠEDÁ, SLINUTÝ STŘEP - (NÁSTUPNÍ A VÝSTUPNÍ STUPEŇ)		PŘÍRODNÍ LINOLEUM, TL. 2,5mm BARVA ČERVENÁ		VODÍCÍ LIE - VODÍCÍ KNOFLÍKY Ø35mm, V. 5mm, á 100 mm, NEREZ TRYSKANÁ, LEPEŇO PUR LEPIDLEM

POZNÁMKA:  
SPÁROVACÍ TMEL DLAŽEB - BARVA SV. ŠEDÁ. SOKL V. 70 mm Z POUŽ. DLAŽBY.  
NÁŠLAPNICE SCHODIŠŤOVÝCH STUPŇŮ BUDOU OBLOŽENY KERAMICKOU DLAŽBOU.  
HRANY STUPŇŮ BUDOU OPATŘENY HLINÍKOVOU LIŠTOU V ROVINĚ DLAŽBY, KTERÁ  
ZÁROVEŇ KRYJE HRANU PLECHOVÉ PODSTUPNICE. PRVNÍ A POSLEDNÍ STUPEŇ  
V RAMENI BUDE PŘEVEDEN V KONTRASTNÍM ODSŤINU DLAŽBY.  
DLAŽBA V PROSTOŘECH VSTUPŮ (121, 124) BUDE MRAZUVZDORNÁ.  
PODLAHY MUSÍ SPLŇŇOVAT ČSN 73 4505. SOUČINITEL SMYKOVÉHO TRÉNÍ - MIN. 0,5.  
LINOLEUM BUDE UKONČENO SOKLOVOU LIŠTOU FORMY FABIONU.

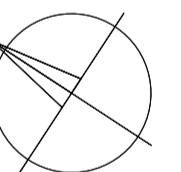
## LEGENDA MÍSTNOSTÍ

ČÍSLO	NÁZEV MÍSTNOSTI	PLOCHA	PODLAHA
101	VYŠETŘOVNA LŮŽKO	8.15	PVC
102	VYŠETŘOVNA	23.84	PVC
103	PŘEPÁŽKY	35.19	PVC
104	DISKRÉTNÍ BOX	14.64	KER.DL. DO FLEXI LEP.+ PVC
105	DISKRÉTNÍ BOX	13.34	KER.DL. DO FLEXI LEP.+ PVC
106	DISKRÉTNÍ BOX	14.86	KER.DL. DO FLEXI LEP.+ PVC
107	TREZOR	6.93	KER.DLAŽBA DO FLEXI LEP.
108	POKLADNA	12.70	KER.DLAŽBA DO FLEXI LEP.
109	PŘEPÁŽKY	54.05	PVC
110	PODTELNA - INFO	30.96	PVC
111	MEZISKLAD	36.12	PVC
112	WC ŽENY	10.01	KER.DLAŽBA DO FLEXI LEP.
113	WC ZTP	4.08	KER.DLAŽBA DO FLEXI LEP.
114	ÚKLIDOVÁ KOMORA	1.60	KER.DLAŽBA DO FLEXI LEP.
115	WC MUŽI	8.84	KER.DLAŽBA DO FLEXI LEP.
116	CHODBA	15.03	KER.DLAŽBA DO FLEXI LEP.
117	CHODBA	37.63	KER.DLAŽBA DO FLEXI LEP.
118	KLIENTSKÉ CENTRUM	248.59	KER.DLAŽBA DO FLEXI LEP.
119	CHODBA	22.30	KER.DLAŽBA DO FLEXI LEP.
120	ZÁDVEŘÍ	12.65	KER.DLAŽBA DO FLEXI LEP.
121	VSTUP	7.84	KER.DLAŽBA DO FLEXI LEP.
122	ROZVADĚČ EPS	1.40	PVC
123	KUCHYŇKA	3.06	KER.DLAŽBA DO FLEXI LEP.
124	VSTUP	7.89	KER.DLAŽBA DO FLEXI LEP.
V1	VÝTAHOVÁ ŠACHTA	3.71	
V2	VÝTAHOVÁ ŠACHTA	3.71	

PLOCHA MÍSTNOSTÍ CELKEM: 648.12

### POZNÁMKA:

- BĚHEM REALIZACE STAVBY JE NUTNÉ ZOHLEDNIT POŽADAVKY JEDNOTLIVÝCH PROFESÍ, UVEDENÉ V JEDNOTLIVÝCH DÍLČÍCH ČÁSTECH TĚTO PD (ZTI, VZT, VYTÁPĚNÍ, ELEKTRO ATD.).
- PŘED VÝROBOU JEDNOTLIVÝCH STAVEBNÍCH PRVKŮ JE NUTNÉ OVĚŘIT PŘESNÉ ROZMĚRY V MÍSTĚ OSAZENÍ NA STAVBĚ. VZHLED K TOLERANCÍM SE MOHOU VYSKYTNOUT ROZMĚROVÉ ODCHYLKY OPROTI PROJEKČNÍMU NÁVRHU.
- PŘI MONTÁŽI A KOTVENÍ STAVEBNÍCH PRVKŮ A PŘI DOKONČOVACÍCH PRÁČÍCH JE NUTNÉ RESPEKTOVAT DILATAČNÍ KONSTRUKCE A PODKLADU A REALIZACI A POSTUP TOMU PŘÍZPŮSOBIT. V MÍSTĚ DILATAČNÍ BUDOU OSAZENY DILATAČNÍ LIŠTY, V MÍSTĚ PŘECHODU MATERIÁLU BUDOU OSAZENY PŘECHODOVÉ LIŠTY.
- KOTVENÍ ROZVODŮ A INSTALACÍ, JEJICH ZÁVĚSY A POMOČNÉ OSAZOVACÍ KONSTRUKCE, VČETNĚ KOTEVNÍCH PRVKŮ, JSOU DODÁVKOU JEDNOTLIVÝCH PROFESÍ.
- STÁVAJÍCÍ STAV ZAKRESLEN DĚ PROJEKTOVÉ DOKUMENTACE - REKONSTRUKCE VÝROBY Z ROKU 1982 POSKYTNUTÉ INVESTOREM VČETNĚ PŘEVZETÍ OSOVÉHO A VÝŠKOVÉHO USPOŘÁDÁNÍ OBJEKTU.
- ±0,000 ODPOVÍDÁ ÚROVNI 1.NP SOUSEDNÍHO OBJEKTU - BUDOVA "B"



±0,000 = 417,400 m.n.m.

SOUŘADNICOVÝ SYSTÉM: JTSK  
VÝŠKOVÝ SYSTÉM: B.p.v.

ZMĚNY	a	b	c	DATUM	PODPIS

INVESTOR:

<b>Česká republika - ČSSZ</b>	<b>Česká republika - ČSSZ</b> Křížová 25, 225 08 Praha 5 tel.: +420 257 061 111, fax: +420 257 062 860 e-mail: posta@cssz.cz
-------------------------------	---

PROJEKTANT:

ZODP. PROJEKTANT:	Ing. arch. Aleš REISKÝ	 <b>TECHNICO</b> Opava s.r.o. Hradecká 1576/51, 748 01 Opava tel: 553 760 970, e-mail: info@technico.cz
VYPRACOVAL:	Ing. arch. Aleš REISKÝ	
KONTROLOVAL:	Ing. Martin ULIČNÝ	

ČÁST DOKUMENTACE:

<b>D.1.4.9. VNITŘNÍ VYBAVENÍ - INTERIÉR</b>
---

OSSZ Trutnov - rekonstrukce budovy "A" (i.č. akce SMVS : 113V222002201)	FORMÁT	6 × A4
	DATUM	10/2013
	STUPEŇ	DPS
	ZAKÁZKOVÉ ČÍSLO	TO-426-DPS
K.ú. TRUTNOV, parc.č. st.4427/2	MĚŘÍTKO:	ČÍSLO VÝKRESU:
<b>1.NP - PODLAHY, SPÁROŘEZ DLAŽEB</b>	1:100	D.1.4.9.b.1.02.