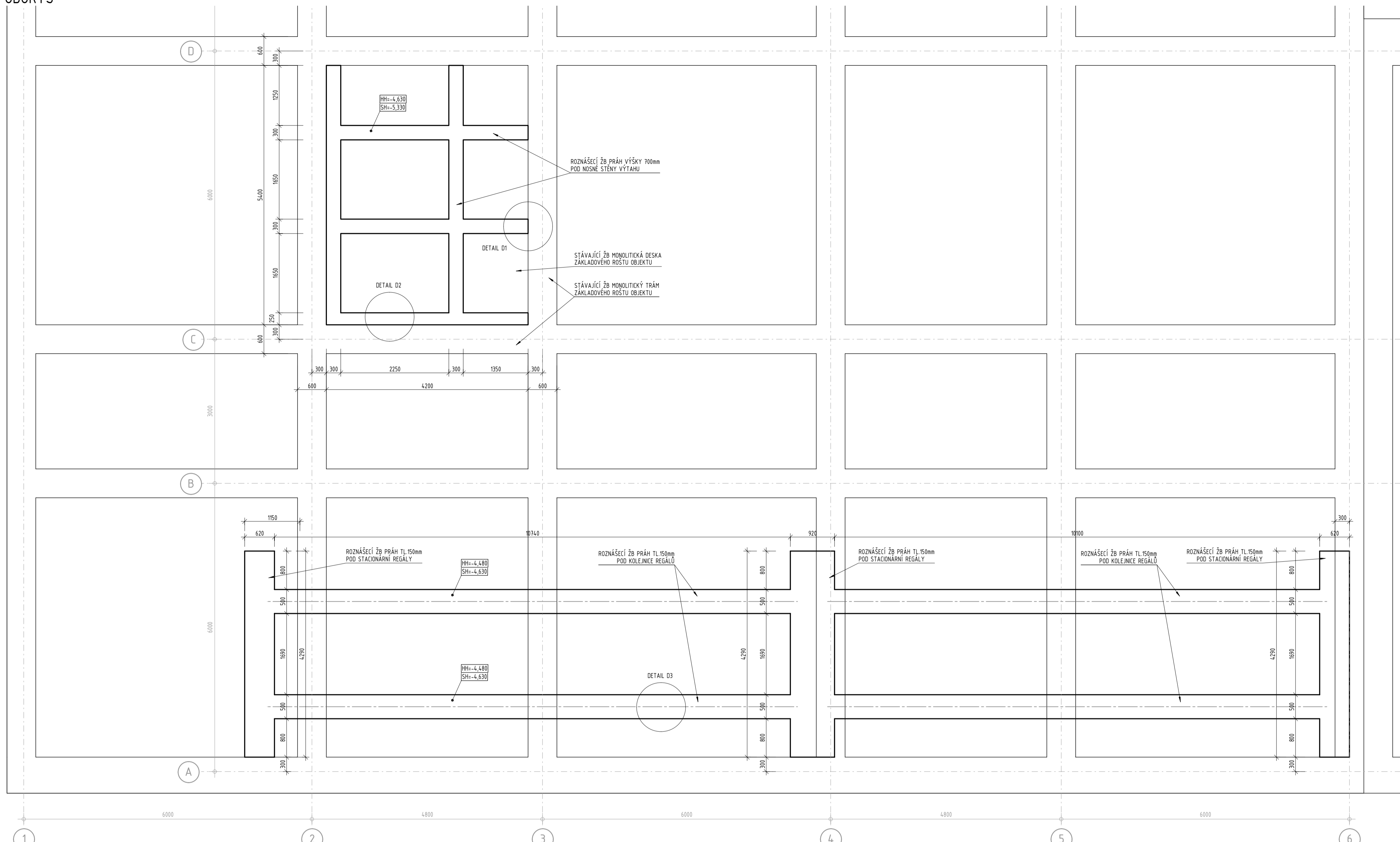
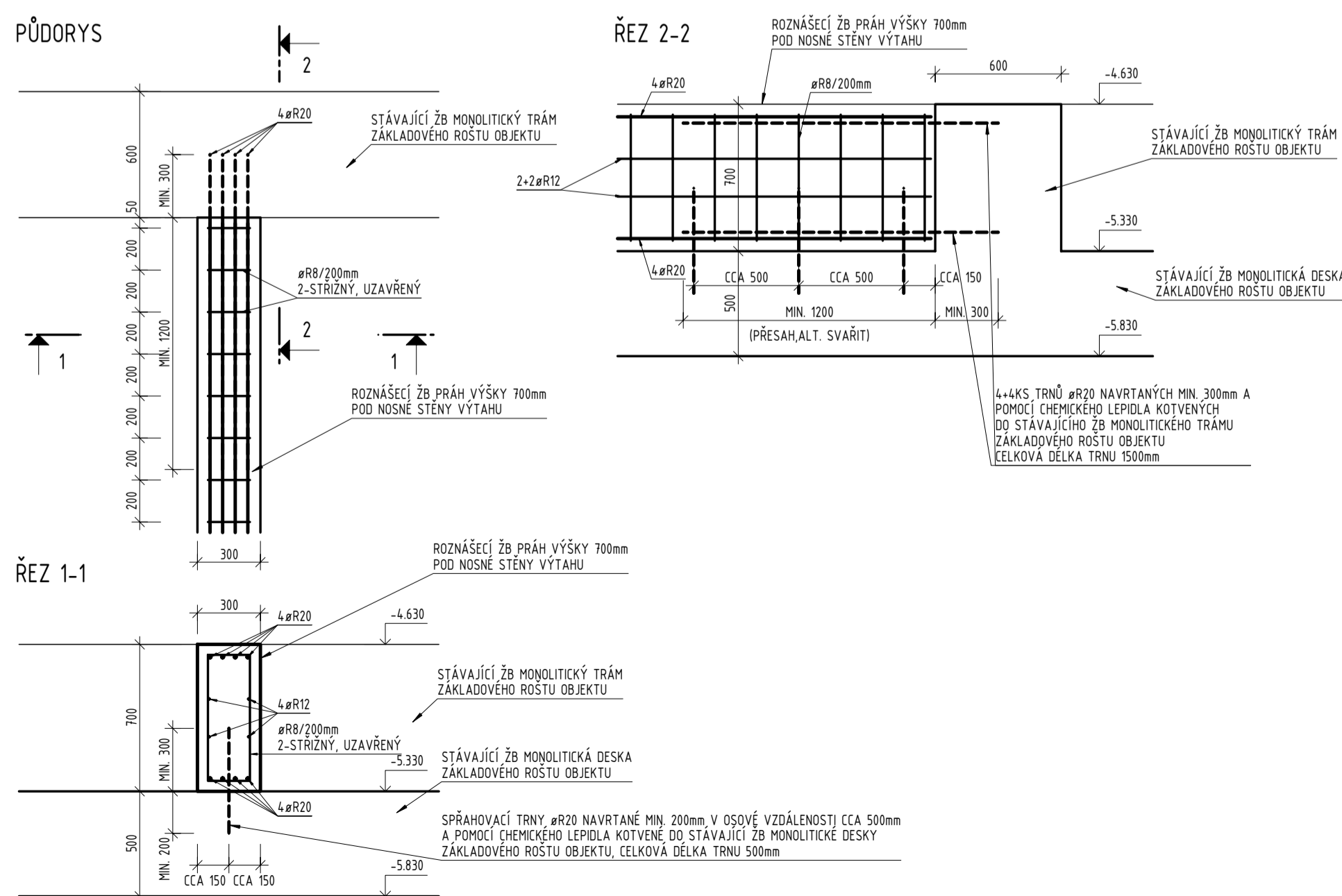


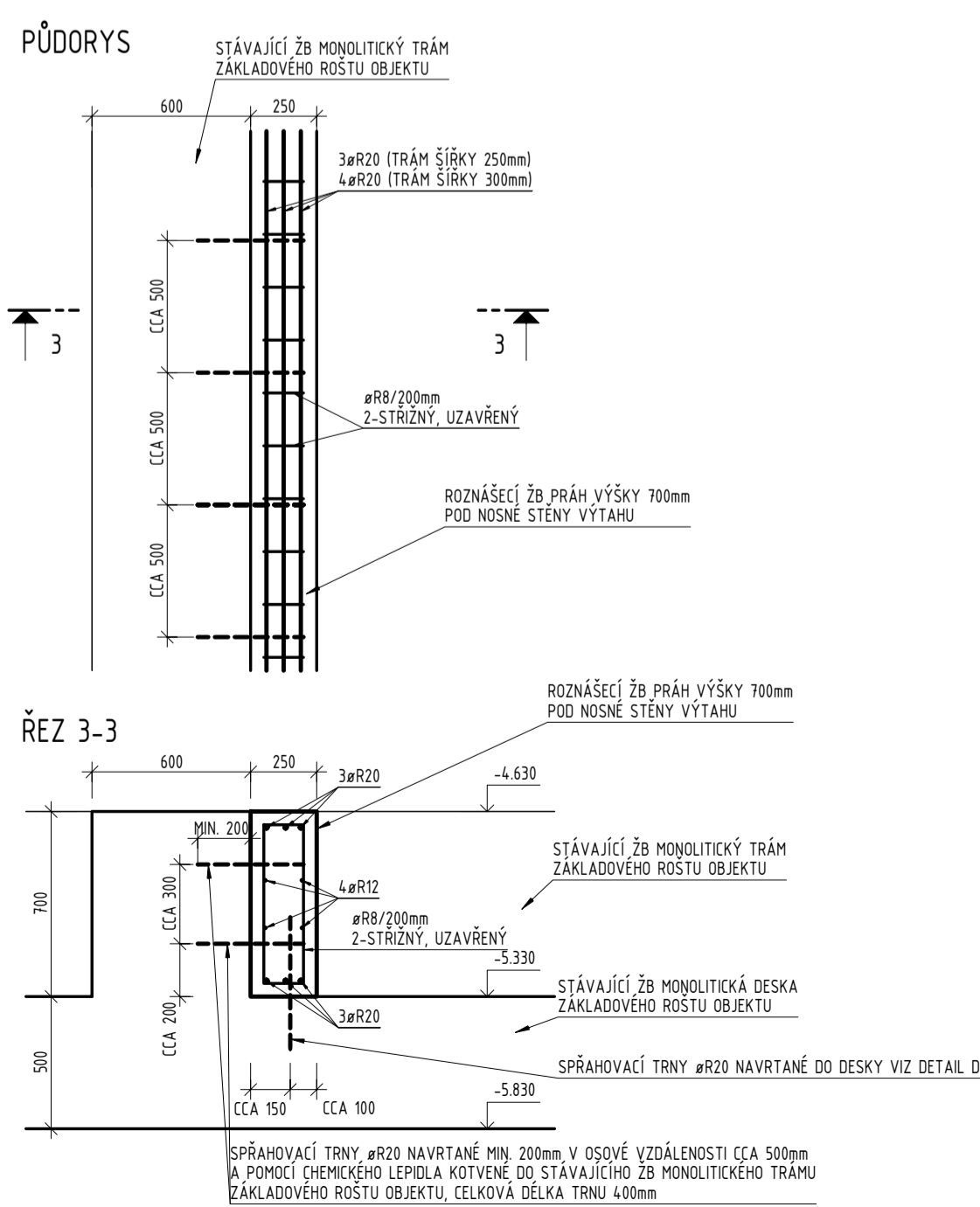
PŮDORYS



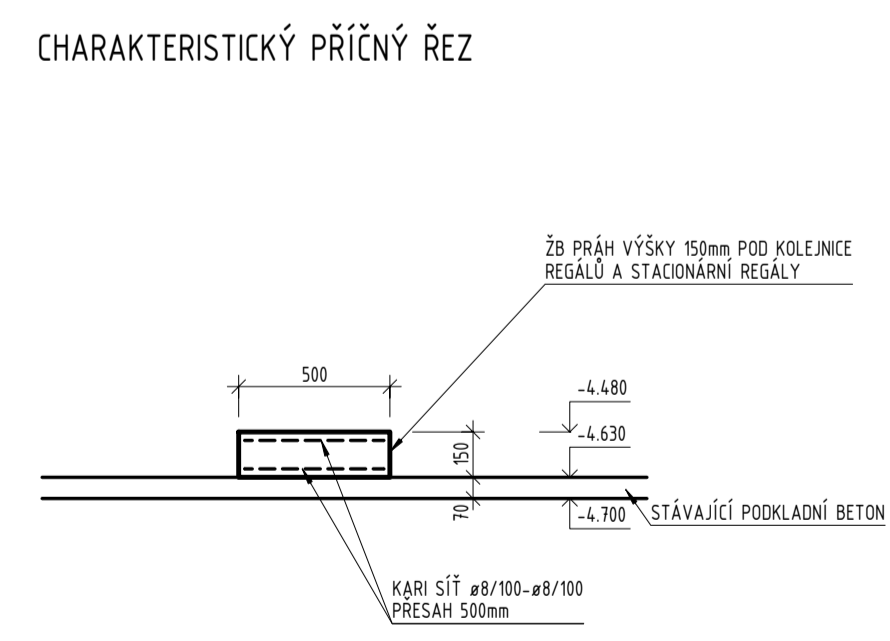
DETAIL D1 (M1:25) - NAPOJENÍ NOVÝCH PRAHŮ V ČELE



DETAIL D2 (M1:25) - NAPOJENÍ NOVÝCH PRAHŮ PODÉLNĚ



DETAIL D3 (M1:25) - ROZNÁŠECÍ PRAH PRO REGÁLY



POZNÁMKY

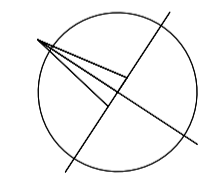
- OBECNĚ:**
- ROZMĚRY ROZNÁŠECÍCH PRAHŮ POD POJÍZDNÉ REGÁLY JE NUTNÉ KOORDINOVAT S VYBRANÝM DODAVATELEM REGÁLOVÉHO SYSTÉMU.
 - ROZMĚRY VÝTAHOVÉ ŠACHTY VĚTNÉ PROSTUPŮ A NIK JE NUTNÉ KOORDINOVAT S VYBRANÝM DODAVATELEM VÝTAHU. ROZMĚRY UVEDENÉ NA VÝKRESE JSOU ČISTÉ ROZMĚRY VÝTAHOVÉ ŠACHTY, KTERÉ JE NUTNÉ DODRŽET!
 - ZHOTVITEL JE PŘI PROVEDENÍ BÉTONOVÝCH MONOLITICKÝCH KONSTRUKCÍ POVINEN POSTUPOVAT DLE USTANOVENÍ PLATNÝCH NOREM, ZEJMÉNA ČSN EN 13670, POUŽITÍ BĚDNĚNÍ SE ŘÍDÍ USTANOVENÍM TĚTO NORMY, ZEJMÉNA PAK ČL. 5 BĚDNĚNÍ A JEHO PODPĚRNÉ KONSTRUKCE, SOUVISEJÍCÍMI ČL. 85 A 86, PŘÍLOHA B.
 - PŘI VÝSKYTU NESROVNALOSTÍ JE NUTNÉ PŘED PROVEDENÍM STAVEBNÍCH KONSTRUKCÍ TYTO NESROVNALOSTI KONZULTOVAT S PROJEKTANTEM!
 - NĚJEDNŮ SOUČÁSTÍ JE TECHNICKÁ ZPRÁVA A PODROBNÝ STATICKÝ VÝPOČET VIZ STAVEBNĚ KONSTRUKČNÍ ŘEŠENÍ!

MATERIÁLOVÉ CHARAKTERISTIKY:

BETON:	KONSTRUKČNÍ C 20/25-XC(1)Z1-Cl 0,20-Dmax 22-S3
OCEL:	10 S05(R), B500A, KARI
KRYTÍ:	PRAHY POD VÝTAH: PODÉLNÁ VÝZTUŽ 50mm PRAHY POD REGÁLY: 20mm

DLE PŘÍLOHY Č.6 K VYHLÁŠCE Č. 499/2006 Sb. A Č. 62/2013 Sb. ZAJIŠŤUJE PODROBNOU DOKUMENTACI VYZTUŽENÍ ŽELEZOBETONOVÝCH MONOLITICKÝCH KONSTRUKCÍ ZHOTVITEL STAVBY.

POZNÁMKA: PŘED ZAHÁJENÍM STAVEBNÍCH PRACÍ NUTNO PŘEDM ZKONTROLOVAT VŠECHNY MÍRY A OVĚŘIT S PROJEKTOVOU DOKUMENTACÍ.



±0,000 = 417.400 m.n.m.

SOUBŘADNICOVÝ SYSTÉM: JTSK	VÝŠKOVÝ SYSTÉM: B.p.v.
ZMĚNY:	DATA
a	PROFIS
b	
c	
d	

Česká republika - ČSSZ

Česká republika - ČSSZ
Křížová 25, 225 08 Praha 5
tel: +420 257 081 111, fax: +420 257 062 860
e-mail: posta@cssz.cz

TECHNICO
Technico Opava s.r.o.
Hradecká 1079/51, 746 01 Opava
tel: 553 760 970, e-mail: info@technico.cz

PROJEKTANT: Ing. Martin KORÁB
VYPRACOVAL: Ing. Dušan HALÁMA
KONTROLOVAL: Ing. Martin ULIČNÝ

ČÁST DOKUMENTACE:

D.1.2. STAVEBNĚ KONSTRUKČNÍ ŘEŠENÍ

FORMÁT	8xA4
DATUM	10/2013
STUPEŇ	DPS
ZAKAZKOVÉ ČÍSLO	TO-426-DPS
K.O. TRUTNOV, parc.č. st.4427/2	MĚŘÍTKO
ŽB PRAHY POD VÝTAH A POJÍZDNÉ REGÁLY	1:50, 1:25
	ČÍSLO VÝKRESU
	D.1.2.c.01.