

ZATÍŽENÍ OD VÝTAHOVÝCH ČÁSTÍ

STÁLÉ		NAHODILÉ	
F 1 (pod pístem)	30 kN	Fx / Fy (na vodítka vodorovně)	3,9 kN / 2,2 kN
		F 6 (pod vodítky)	2x 1 kN
		F 7 (pod nárazníkem kabiny)	2x 21 kN

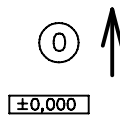
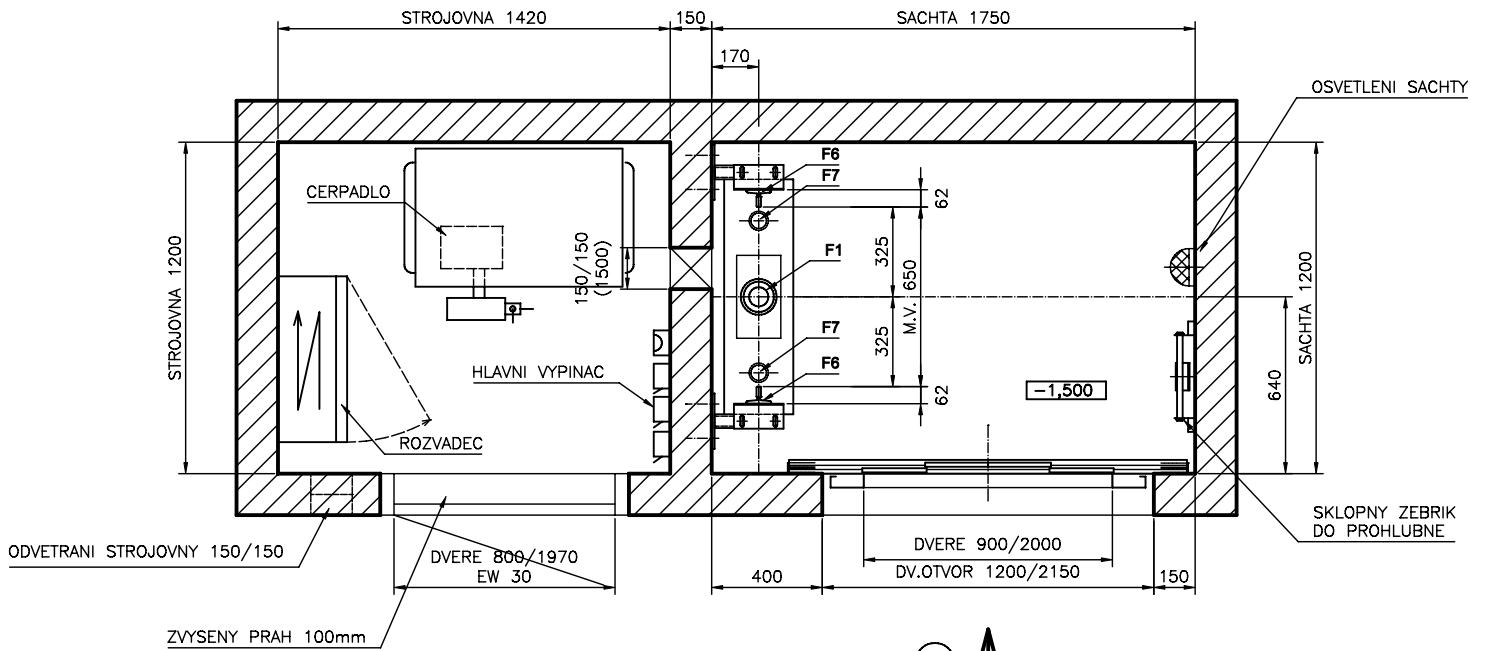
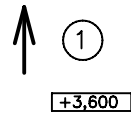
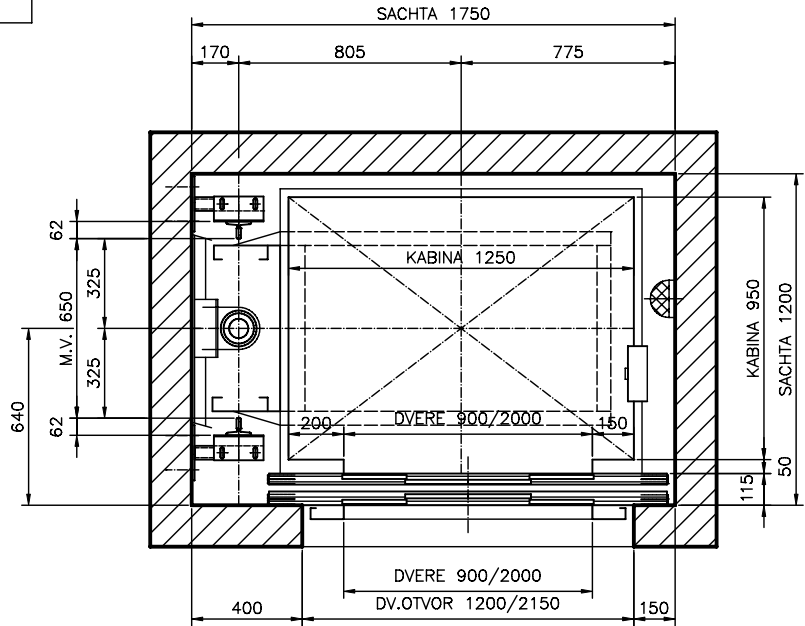
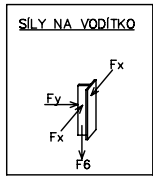
TECHNICKÁ DATA VÝTAHU

HORNÍ PŘEJEZD KLECE	120 mm	NÁRAZNÍKY KLECE	
DOLNÍ PŘEJEZD KLECE	80 mm	ROZMĚR	
ZÁVĚS KLECE	BOČNÍ PŘÍMÝ 1:1	ZDVIH NÁRAZNÍKU	
RÁM KLECE	6305N - 1:1 - M.V. 650mm	VODÍTKA KLECE	T 89/62/16 - 2x 8,00 m

ŠACHETNÍ DVEŘE	AUTOMATICKÉ centr.. 4d.	ROZM./POŽ. ODOLNOST	900x2000mm/ min.
KABINOVÉ DVEŘE	AUTOMATICKÉ centr. 4d.	ROZMĚR	900x2000 mm / 1x
OMEZOVAČ RYCHLOSTI		LANKO OR / DÉLKA	
ZACHYCOVAČE	HYDRAUL. VENTIL	OVLÁD. ZACHYCOVAČ	PRŮTOKEM

NOSNOST	500 kg - 6 osob	DOPRAV. RYCHLOST	0,25 m/sec.
ZDVIH	3,60 m	POČET STANIC / NÁKL.	2 STANICE / 2 NÁSTUPIŠTĚ
NAPĚTÍ	TNC 400/230 V - 50 HZ	PROSTŘEDÍ	OBYČEJNÉ AA5 ČSN 332000
EL.MOTOR	400/690 V - 4,5 kW	ČERPADLO	S.E.H. 90E - 55 lit./min.
EL.PROUD I jmen / I záb.	11 A / 14 A	MAX.STAT.TLAK/PŘETÍŽENÍ	2,8 MPa/ 3,92 MPa
ŘÍZENÍ UVNITŘ	TLAČÍTKA + DISPLAY	ŘÍZENÍ VNĚ	PŘIVOLAT
INSTALACE	DRÁTOVÁ V LIŠTÁCH	SCHEMA ZAPOJENÍ	
VÝŠKA KABINY	2100 mm	ZVEDÁK - typ - zdvih	S.E.H. 70/5 - 3800 mm
HMOTNOST KABINY	550 kg	NOSNÉ PROSTŘEDKY	--
VÝCHOZÍ STANICE	PŘÍZEMÍ	ČSN / DÉLKA	
		OLEJOVÁ NÁPLŇ	HLP 46 - 150 lit.

VÝTAH :	HYDRAULICKÝ OSOBNÍ - A10 - H 500/0,25		
ZÁKAZNÍK :	ČSSZ PRAHA 5, Křížová 25		
STAVBA :	NÁSTAVBA GARÁŽÍ ČSSZ ČESKÉ BUDĚJOVICE		
	KRESLIL :VI. Kukla	INVESTOR :	
IČO : 13260693	DATUM : 12 / 2013	STAVEB. FIRMA :	
PROJEKT VÝTAHU		ČÍSLO ZAKÁZKY :	780/13
		ČÍSLO VÝKRESU :	13 - 996



DOPRAVNÍ ZDVIH : 3,60m

POČET STANIC : 2/2

DOPRAV. RYCHLOST : 0,25m/sec.

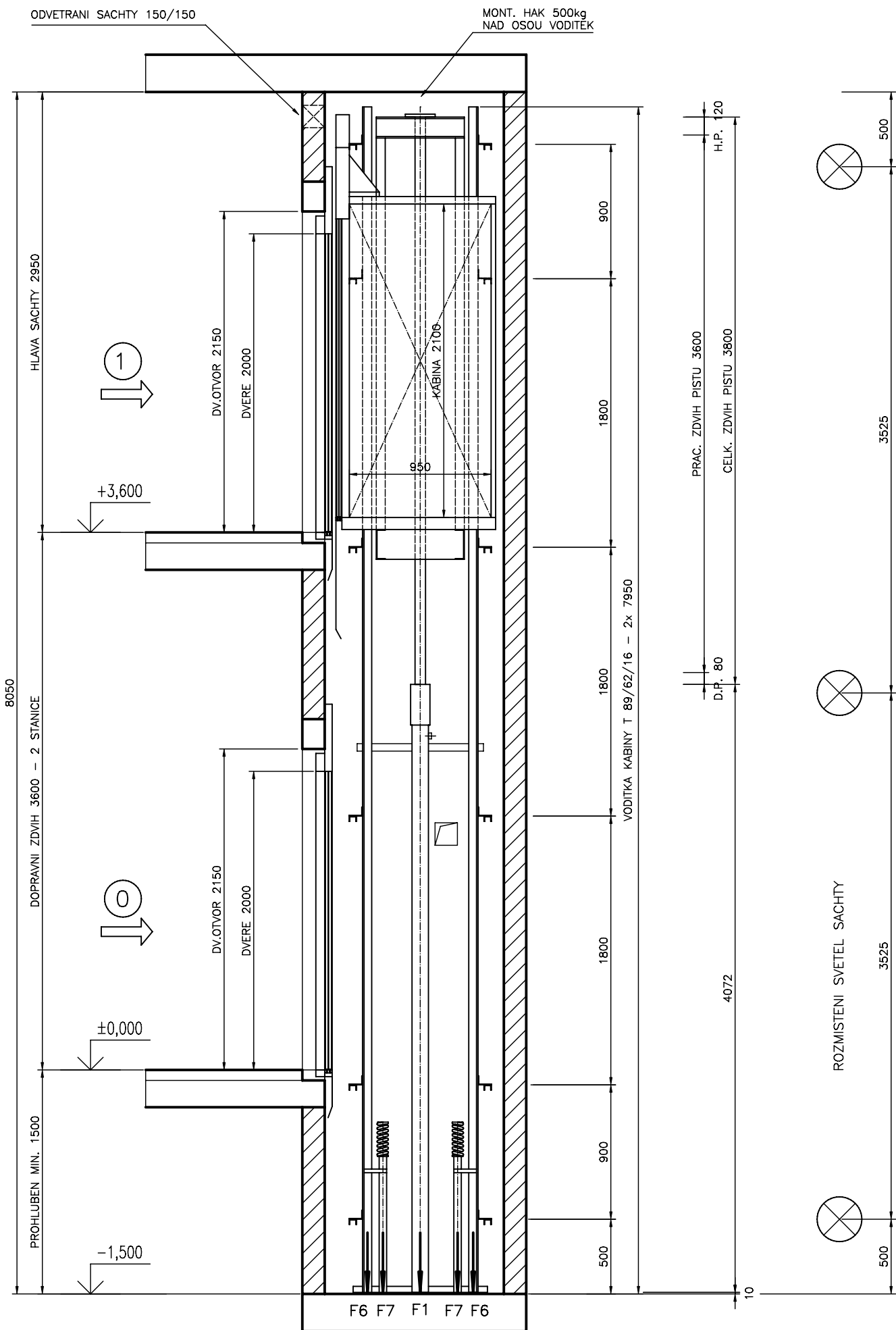
ELEKTR. PŘÍKON : 4,5kW

PŮDORYSY ŠACHTY M 1:20 - VÝTAH HYDRAULICKÝ - H 500

PROJEKT VÝTAHU

NÁSTAVBA GARÁŽÍ, ČSSZ ČESKÉ BUDĚJOVICE

13-996-01



DOPRAVNÍ ZDVIH : 3,60m

POČET STANIC : 2/2

DOPRAV. RYCHLOST : 0,25m/sec.

ELEKTR. PŘÍKON : 4,5kW

ŘEZ ŠACHTOU M 1:25 - VÝTAH HYDRAULICKÝ - H 500

PROJEKT VÝTAHU

NÁSTAVBA GARÁŽÍ, ČSSZ ČESKÉ BUDĚJOVICE

13-996-02