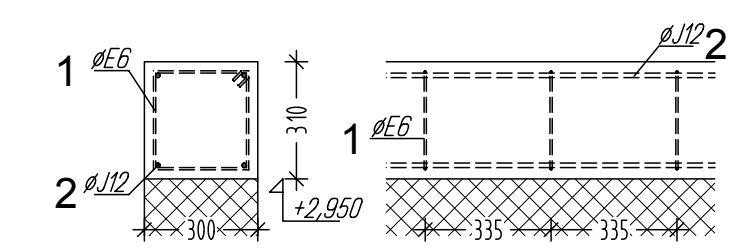


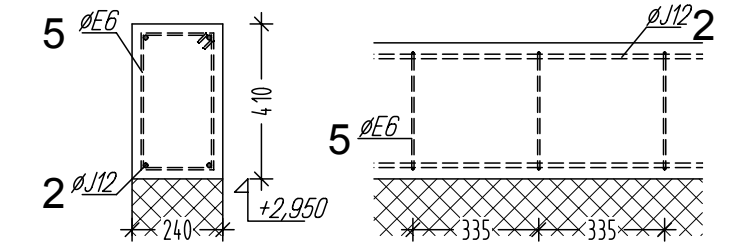
ZTUŽUJÍCÍ VĚNEC V1 měř.: 1:20

- 1 TR. ø E6 á 333mm - dl. 1160mm, krytí 20mm
- 2 PODELNÁ VÝZTUŽ: 4øJ12 - ocel 10 335



ZTUŽUJÍCÍ VĚNEC V2 měř.: 1:20

- 3 TR. ø E6 á 333mm - dl. 1240mm, krytí 20mm
- 2 PODELNÁ VÝZTUŽ: 4øJ12 - ocel 10 335



VÝKAZ VÝZTUŽE

| č. | ø | délka (m) | kusů | bm ø | |
|--------------------|-----|-----------|------|-------|-------|
| | | | | E6 | J12 |
| 1 | E6 | 1,16 | 180 | 208,8 | |
| 2 | J12 | | | | 285,0 |
| 3 | E6 | 1,24 | 44 | 54,6 | |
| CELKEM bm ø | | | | 263,4 | 285,0 |
| hmotnost bm ø v kg | | | | 0,22 | 0,89 |
| CELKEM kg ø | | | | 58,0 | 253,7 |

Délka podélné výztuže je uváděna bez přesahů.

±0,000 = 394,850 B. p. v.

| | | | |
|---|--|--|-------------------|
| FHJ Building spol.s.r.o. Na Botiči 5, Praha 10 106 00 | | ICO: 64576183 Tel.: 272 769 786 e-mail: info@fhj-building.cz | |
| Investor: | Česká republika, ČSSZ, Praha 5-Smíchov, Křížová 25 | Vypracoval: | M.Janáčková |
| Místo stavby: | A.Barcala 1461, České Budějovice | Datum: | Prosinec 2013 |
| Stavba: | NÁSTAVBA OBJEKTU GARÁŽÍ ČSSZ ČESKÉ BUDĚJOVICE | Zak.č.: | 780/13 |
| Část: | STAVEBNÍ a KONSTRUKČNÍ ŘEŠENÍ | Stupeň: | prováděcí projekt |
| Obsah: | Navržené řešení VĚNEC +2,950 - 1.NP | Měřítko: | 1:50, 1:20 |
| | | Paré: | Čís.: 10 |