

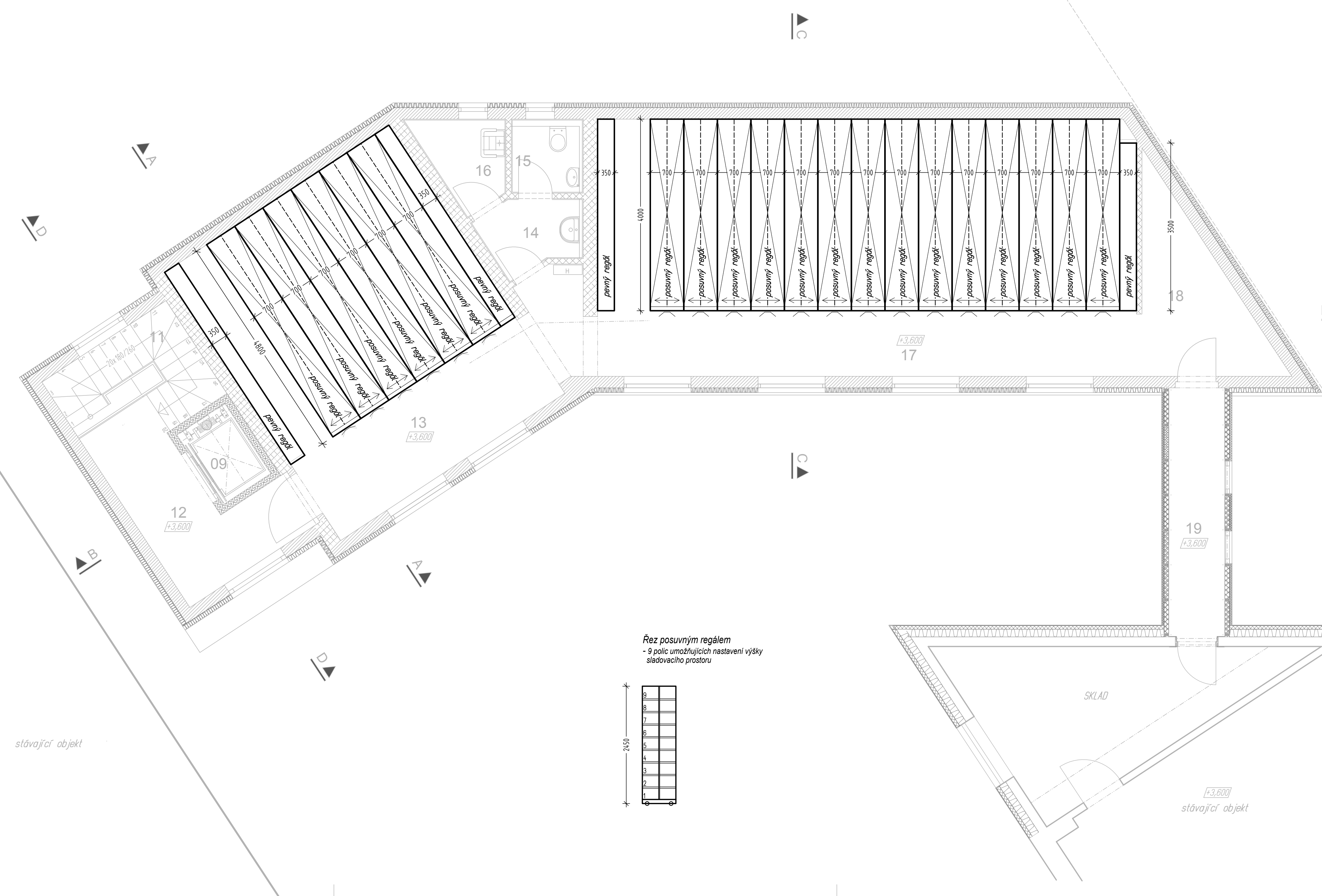
Legenda místností - 1.patro - 2.NP

POLOŽKA	POPIS MÍSTNOSTI	PODLAHA	OBKLAD	PODHLÉD	podl.p.l.m ²	CELKEM m ²
09	VÝTAH					2,1
11	SCHODIŠTĚ	dlažba				4,8
12	CHODBA	dlažba				8,9
13	ARCHIV	vinyl				40,1
14	PŘEDSÍŇKA	dlažba	2000			2,9
15	WC	dlažba	2000			2,3
16	ÚKLID	dlažba	2000			2,9
17	ARCHIV	vinyl				60,7
18	MANIPULACE	vinyl				7,6
19	SPOJOVACÍ CHODBA	vinyl		SDK		6,3
						138,6m ²

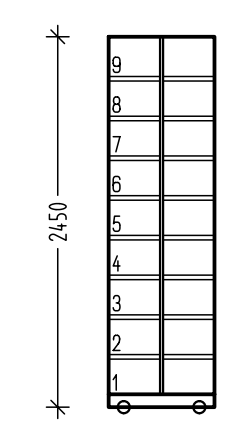
LEGENDA:

- Pevný jednostranný regál**
 - 3,5m / 9 posuvných polic / 1ks
 - 4,0m / 9 posuvných polic / 1ks
 - 4,8m / 9 posuvných polic / 2ks

- Polozdný oboustranný regál**
 - 4,0m / 9 posuvných polic / 14ks
 - 4,8m / 9 posuvných polic / 6ks



Řez posuvným regálem
 - 9 polic umožňujících nastavení výšky
 skladovacího prostoru



±0,000 = 394,850 B. p. v.

FHJ Building spol.s.r.o. Na Botiči 5, Praha 10 106 00		iČO: 64576183 Tel.: 272 769 786 e-mail: info@fhj-building.cz			
Investor :	Česká republika, ČSSZ, Praha 5-Smíchov, Křížová 25	Vypracoval :	M.Janáčková	Datum :	Prosinec 2013
Místo stavby :	A.Barcala 1461, České Budějovice	Zak.č. :	780/13	Stupeň :	prováděcí projekt
Stavba :	NÁSTAVBA OBJEKTU GARÁŽÍ ČSSZ ČESKÉ BUDĚJOVICE	Měřítko :	1:50	Paré :	Čís. : 31
Část :	STAVEBNÍ a KONSTRUKČNÍ ŘEŠENÍ				
Obsah :	Navržené řešení POSUVNÉ REGÁLY - 2.NP				

stávající objekt

stávající objekt