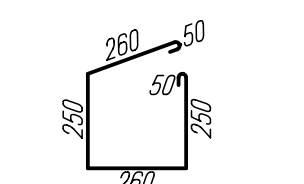
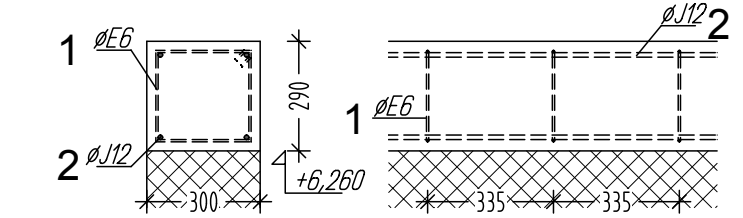


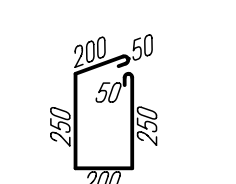
**ZTUŽUJÍCÍ VĚNEC V3** měř.: 1:20



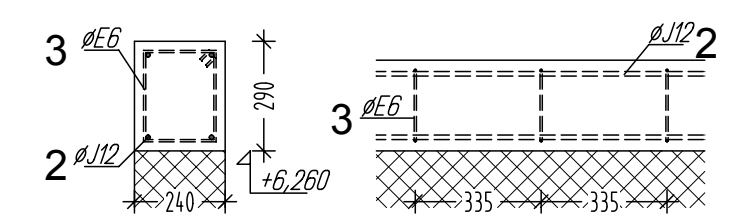
- 1 TR. ø E6 á 333mm - dl. 1120mm, krytí 20mm
- 2 PODELNÁ VÝZTUŽ: 4#J12 - ocel 10 335



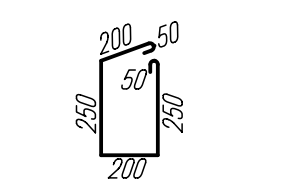
**ZTUŽUJÍCÍ VĚNEC V4** měř.: 1:20



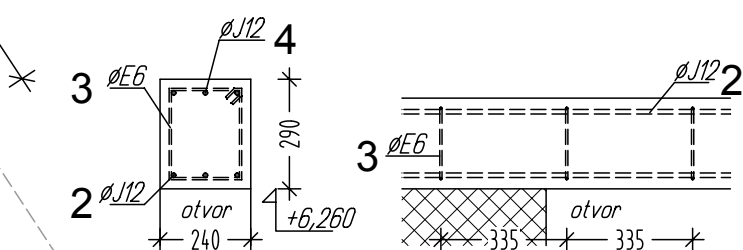
- 3 TR. ø E6 á 333mm - dl. 1000mm, krytí 20mm
- 2 PODELNÁ VÝZTUŽ: 4#J12 - ocel 10 335



**ZTUŽUJÍCÍ VĚNEC V5** měř.: 1:20



- 3 TR. ø E6 á 333mm - dl. 1000mm, krytí 20mm
- 2 PODELNÁ VÝZTUŽ: 4#J12 - ocel 10 335
- 4 PODELNÁ VÝZTUŽ - zesílení: 2#J12 - ocel 10 335



**VÝKAZ VÝZTUŽE**

č.	ø	délka (m)	kusů	bm ø	
				E6	J12
1	E6	1,12	65	72,8	350,0
2	J12				
3	E6	1,00	203	203,0	41,0
4	J12				
CELKEM bm ø				275,8	391,0
hmotnost bm ø v kg				0,22	0,89
CELKEM kg ø				60,7	348,0

Délka podélné výztuže je uváděna bez přesahů.

±0,000 = 394,850 B. p. v.

FHJ Building spol.s.r.o. Na Botiči 5, Praha 10 106 00		ICO: 64576183 Tel.: 272 769 786 e-mail: info@fhj-building.cz	
Investor:	Česká republika, ČSSZ, Praha 5-Smíchov, Křížová 25	Vypracoval:	M.Janáčková
Místo stavby:	A.Barcala 1461, České Budějovice	Datum:	Prosinec 2013
Stavba:	<b>NÁSTAVBA OBJEKTU GARÁŽI ČSSZ ČESKÉ BUDĚJOVICE</b>	Zak.č.:	780/13
Část:	STAVEBNÍ a KONSTRUKČNÍ ŘEŠENÍ	Stupeň:	prováděcí projekt
Obsah:	Navržené řešení <b>VĚNEC +6,260 - 2.NP</b>	Měřítko:	1:50, 1:20
		Paré:	Čís.: <b>13</b>