

Legenda místností - 1.patro - 2.NP

POLOŽKA	POPIS MÍSTNOSTI	PODLAHA	OBKLAD	PODHLÉD	pod.pl.m ²	CELKEM m ²
09	VÝTAH					2,1
11	SCHODIŠTĚ	dlažba				4,8
12	CHODBA	dlažba				8,9
13	ARCHIV	vinyl				40,1
14	PŘEDSÍNKA	dlažba	2000			2,9
15	WC	dlažba	2000			2,3
16	ÚKLID	dlažba	2000			2,9
17	ARCHIV	vinyl				60,7
18	MANIPULACE	vinyl				7,6
19	SPOJOVACÍ CHODBA	vinyl		SDK		6,3
						138,6m ²

LEGENDA:

- stávající konstrukce
- zdvo Parotherm 24P+D + minerální vlna 11.80mm
- zdvo Parotherm 11.5P+D
- dřevostavba
- zdvo Parotherm 30P+D
- zdvo z sálovacích tvárnic BEST ztracené bednění 15, vyplněné betonem, v každé ložné spáře a důlné výtuz R8. Svistou výtuz propojit se základem

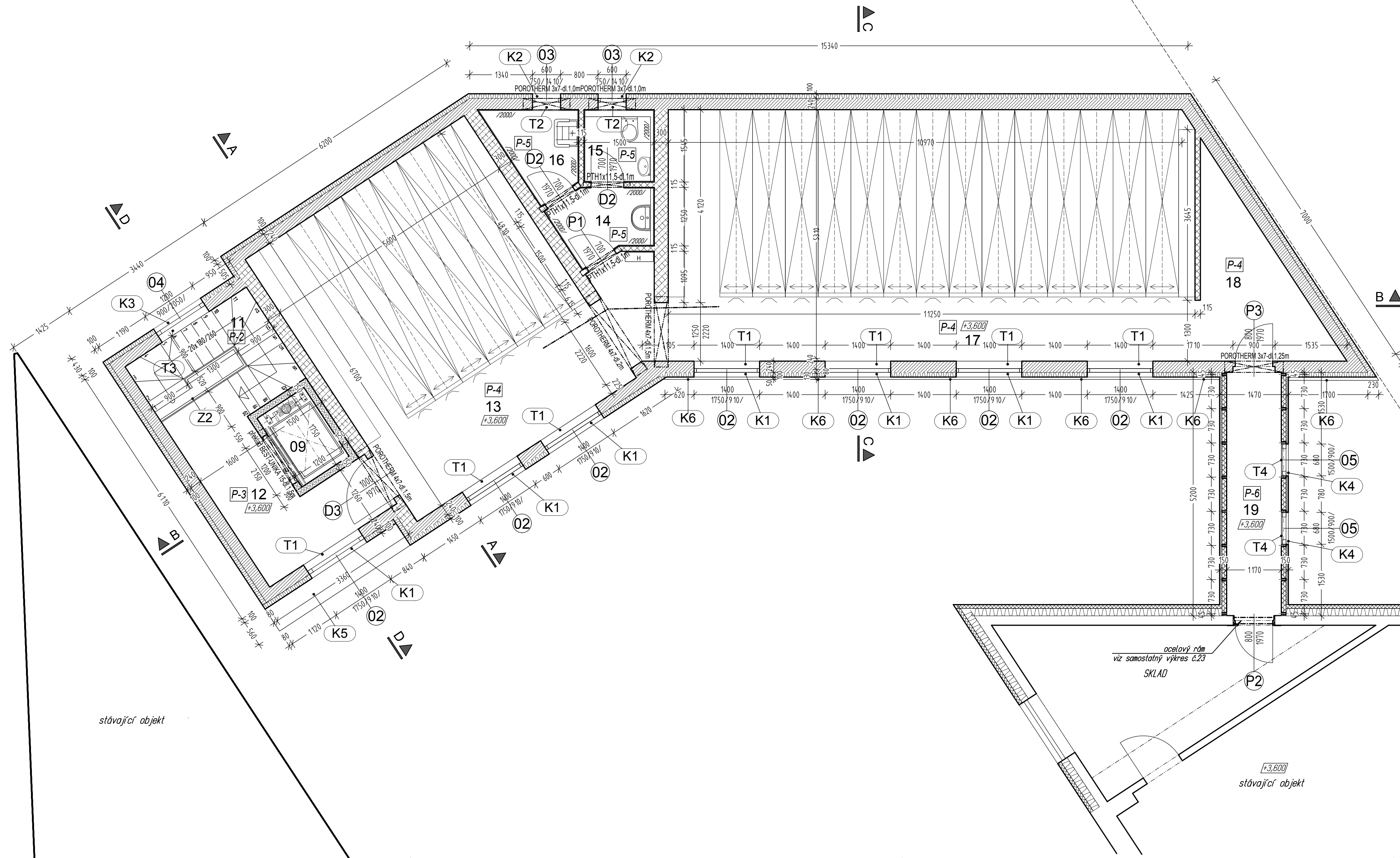
Při práci s cihlovým systémem POROTHERM budou plně dodrženy technologické postupy určené výrobcem v "Podklad pro provádění kompletního cihelného systému POROTHERM".

- P-1** SKLADBY PODLAH - viz výkres č. 30 - Skladby podlah
- K1** KLEMPÍRSKÉ VÝROBKY - viz výkres č. 27 - Výpis klempířských výrobků
- T1** TRuhlářSKÉ VÝROBKY - viz výkres č. 28 - Výpis truhlářských výrobků
- Z1** ZÁMEČNICKÉ VÝROBKY - viz výkres č. 29 - Výpis zámečnických výrobků

Podlahy a skladby stropních konstrukcí

- skladby podlah jsou uvedeny ve výkresech Řez A-A až D-D
- přechody mezi podlahami budou řešeny přechodovými lištami
- provádění podlah nutno koordinovat s prováděním rozvodů vody a kanalizace
- stupně i podstupnice žel. bet. schodiště budou vyrobeny v panelárně s konečnou povrchovou úpravou

Zateplení obvodového zdvo
Obvodové zdvo POROTHERM bude obloženo minerální vatou tl. 100 mm. U přístavby bude do výše 500mm nad terén bude použit extrudovaný polystyren XPS tl.100mm. Zateplení stávající přízdívky z cementových cihel bude provedeno z extrudovaného polystyrenu tl.100mm. Nad terénem bude obklad proveden do ukončovacího profilu s okapničkou. Odstění a nadpraží budou přelazena o 30mm do rámu oken. Pod parapety bude použit extrudovaný polystyren XPS tl. 30 mm.



±0,000 = 394,850 B. p. v.

FHJ Building spol.s.r.o. Na Botiči 5, Praha 10 106 00		iČO: 64576183 Tel: 272 769 786 e-mail: info@fhj-building.cz	
Investor :	Česká republika, ČSSZ, Praha 5-Smichov, Křížová 25	Vypracoval :	M.Janáčková
Místo stavby :	A.Barcala 1461, České Budějovice	Datum :	Prosinec 2013
Stavba :	NÁSTAVBA OBJEKTU GARÁŽÍ ČSSZ ČESKÉ BUDĚJOVICE	Zak.č. :	780/13
Část :	STAVEBNÍ a KONSTRUKČNÍ ŘEŠENÍ	Stupeň :	prováděcí projekt
Obsah :	Navržené řešení PŮDORYS - 2.NP	Měřítko :	1:50
		Paré :	Čís. : 12