

PŮDORYS SUTERÉNU - BOURACÍ PRÁCE

LEGENDA MÍSTNOSTÍ:

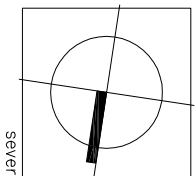
Č.ú.	NAZEV MÍSTNOSTI	PLOCHA (m ²)	SÍTLIVÁ VÝŠKA (m)	PORUCH PODLAHY
S.0.1	CHOZBA	43,8	2,56-2,77	BET. MAZANINA
S.01	KANCELÁŘ ÚŘEDŮ I	11,9	2,27-2,77	KER. DULŽBA
S.02	KANCELÁŘ ÚŘEDŮ II	16,4	2,27-2,77	PGC
S.03	SKLAD	10,1	1,72-2,06	BET. MAZANINA
S.04	ARCHIV	30,6	2,23-2,68	BET. MAZANINA
S.05	ARCHIV	18,1	2,23-2,68	KER. DULŽBA
S.06	HLAVNÍ ÚZAFER VODY	13,6	1,76-2,20	KER. DULŽBA
S.07	ARCHIV	51,3	2,21-2,71	KER. DULŽBA
S.08	SKLAD	2,7	2,56-2,77	BET. MAZANINA
S.09	SKLAD	1,1	2,56-2,77	BET. MAZANINA
S.10	STROJOVNA VÝHAHU	6,2	1,68-2,02	BET. MAZANINA
S.11	SKLAD	12,2	2,59	BET. MAZANINA
S.12	SKLAD	1,0	2,59	BET. MAZANINA
S.13	KOTELNA	33,9	2,51-2,97	KER. DULŽBA
S.14	SKLAD	8,0	1,51-1,68	BET. MAZANINA
S.15	SKLAD	0,9	2,59	BET. MAZANINA

ZAMĚŘENÁ PLOCHA CELKEM 261,8 m²

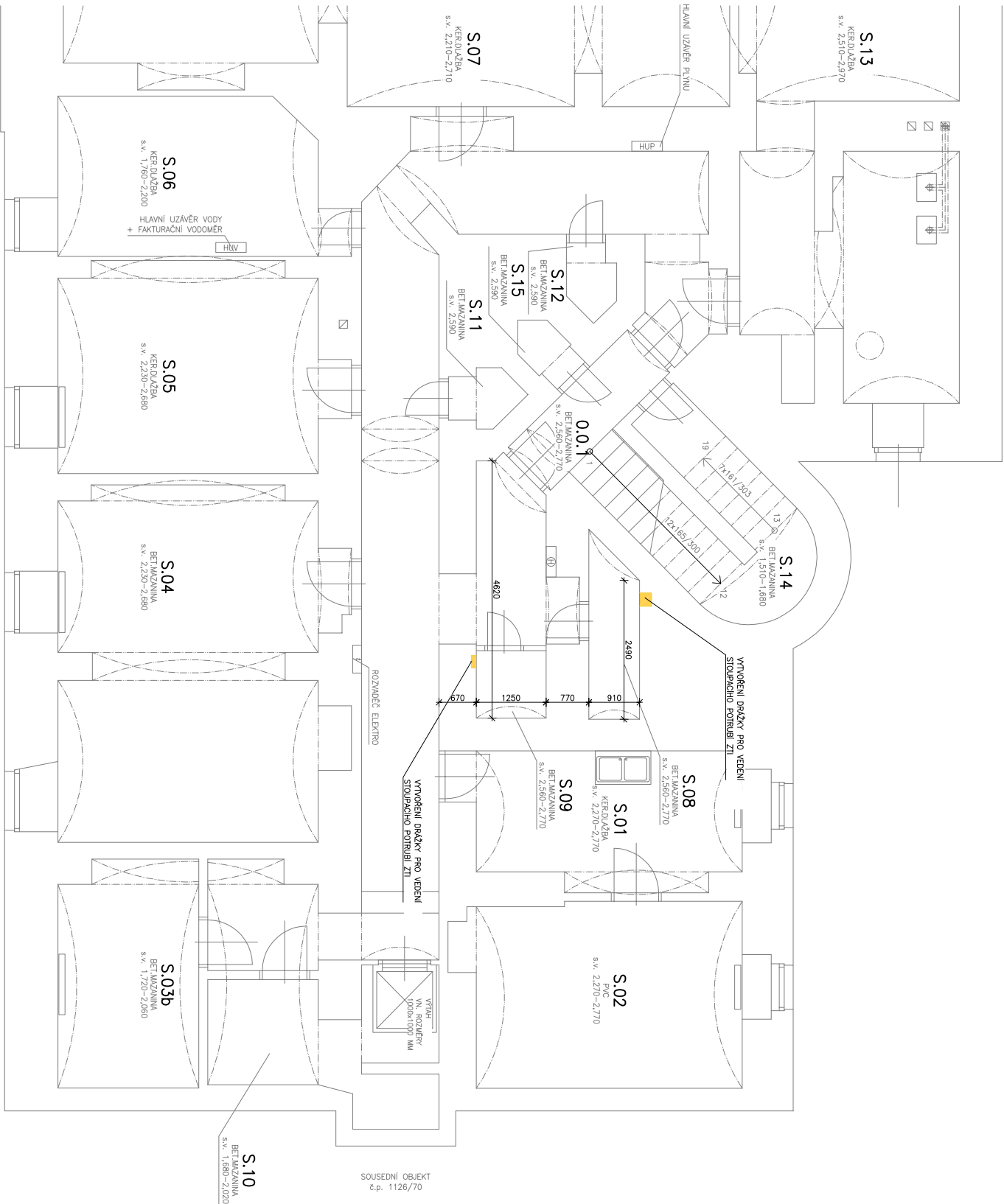
POZNÁMKA:

DOKUMENTACE JE ZPRACOVÁVANA V ROZSAHU PRO ZADÁNÍ STAVBY. NENAHRAZUJE VÝROBNÍ DOKUMENTACI. VÝKRES MÁ PLATNOST POUZE V BAREVNÉM PROVEDENÍ.

±0,000 = ÚROVEŇ PODLAHY 1.NP V MÍSTĚ VSTUPU DO OBJEKTU



sever



LEGENDA

- | | |
|--|--|
| | STAVAJÍCÍ KONSTRUKCE |
| | BOURANÉ KONSTRUKCE |
| | ZÁŘÍDKOVÍ PŘEMĚTY A SPOTŘEBIČE, KTERÉ BUDOU DEMONTOVÁNY A PO PROVEDENÍ NOVÝCH ROZVODŮ ZNI ZNOVU OSÁZENÝ A PŘÍPOJENÝ. |
| | – V CÍLEH OBLASTI BUDE PROVEDENA DEMONTÁŽ STAVAJÍCÍCH ROZVODŮ ZNI A ELEKTRO. |
| | – NEVYŽITÉ DRAŽÁKY BUDOU VYPLNĚNY A ZÁBRANĚNÝ. |

LEGENDA ZNAČENÍ:

1. DEMONTÁŽ ZARÍŽOVACÍCH PŘEDMĚTŮ A SPOJŘEDICŮ, ODSISTRANĚNÍ MAŠLAPNÉ VRSITY PODLAHY VCEVNĚ VYKONMANI A OČIŠTĚNÍ V ROZSAHU NUTNĚM PRO PŘEVEDENÍ NOVÉ MAŠLAPNÉ VRSITY PODLAHY, ODSISTRANĚNÍ MALEB A ŠUKOVÉ VRSITY OMÍTKY STĚN A STROPŮ A OBKLADŮ V RAMCI DOTIČNĚHO PROSTORU, VČ. ODSISTRANĚNÍ PODKLADNI HRUŠE CEMENTOVÉ OMÍTKY PRO STÁJACÍMÍ OBKLADY, ODSISTRANĚNÍ VŠECH VEDENÍ VNITŘNÍCH INSTALACÍ (VODA, KANALIZACE, ELEKTRO) V RAMCI DOTIČNĚHO PROSTORU (MIMO ROZVODY VZT), DŘÁŽKA VE STĚNĚ (STROPĚ) PRO VEDENÍ NOVÝCH PŘÍVODNÍCH KABELŮ ELEKTRO DO DOTIČNĚHO PROSTORU.
2. DEMONTÁŽ, USKLADNĚNÍ A ZPĚTNÁ MONTÁŽ DVEŘNÍCH KŘÍDEL, ZÁRUBNĚ BUDOU CHRÁNĚNÝ PROTI POŠKOZENÍ, PO PŘEVEDENÍ PRACÍ OČIŠTĚNÝ, VYSPRÁVENÝ A OPATŘENÝ NOVÝM NÁTĚREM.

NÁZEV AKCE:		AUTORIZACE:	
UDRŽOVACÍ PRÁCE REKONSTRUKCE HYGIENICKÝCH PROSTOR V 1.-5.NP DOMAŽLICKÁ 1139/11, 130 00 PRAHA 3 - ŽIŽKOV			
INVESTOR:		ČÍSLO PARÉ:	
ČR - ÚŘAD PRÁCE ČESKÉ REPUBLIKY KRAJSKÁ POBOČKA PRO HL. M. PRAHU DOMAŽLICKÁ 1139/11, 130 11 PRAHA 3 - ŽIŽKOV			
PROJEKTANT:			
ING. MARTIN IVAN PROJEKČNÍ, ARCHITEKTONICKÁ A KONSULTAČNÍ KANCELÁŘ SLADOVNÍ 1288, 752 01 KOJETÍN tel: +420 774 277 529			
SUBODNÁVATEL:			
STAVEBNÍ OBJEKT:			
ČÁST: D VÝKRESOVÁ DOKUMENTACE			
NÁZEV PŘÍLOHY:			
MÉŘITKO:		OZNAČENÍ PŘÍLOHY:	
1:100		D.2.01	

PŮDORYS 1.PODLAŽÍ - BOURACÍ PRÁCE

M 1:100

LEGENDA MÍSTNOSTÍ:

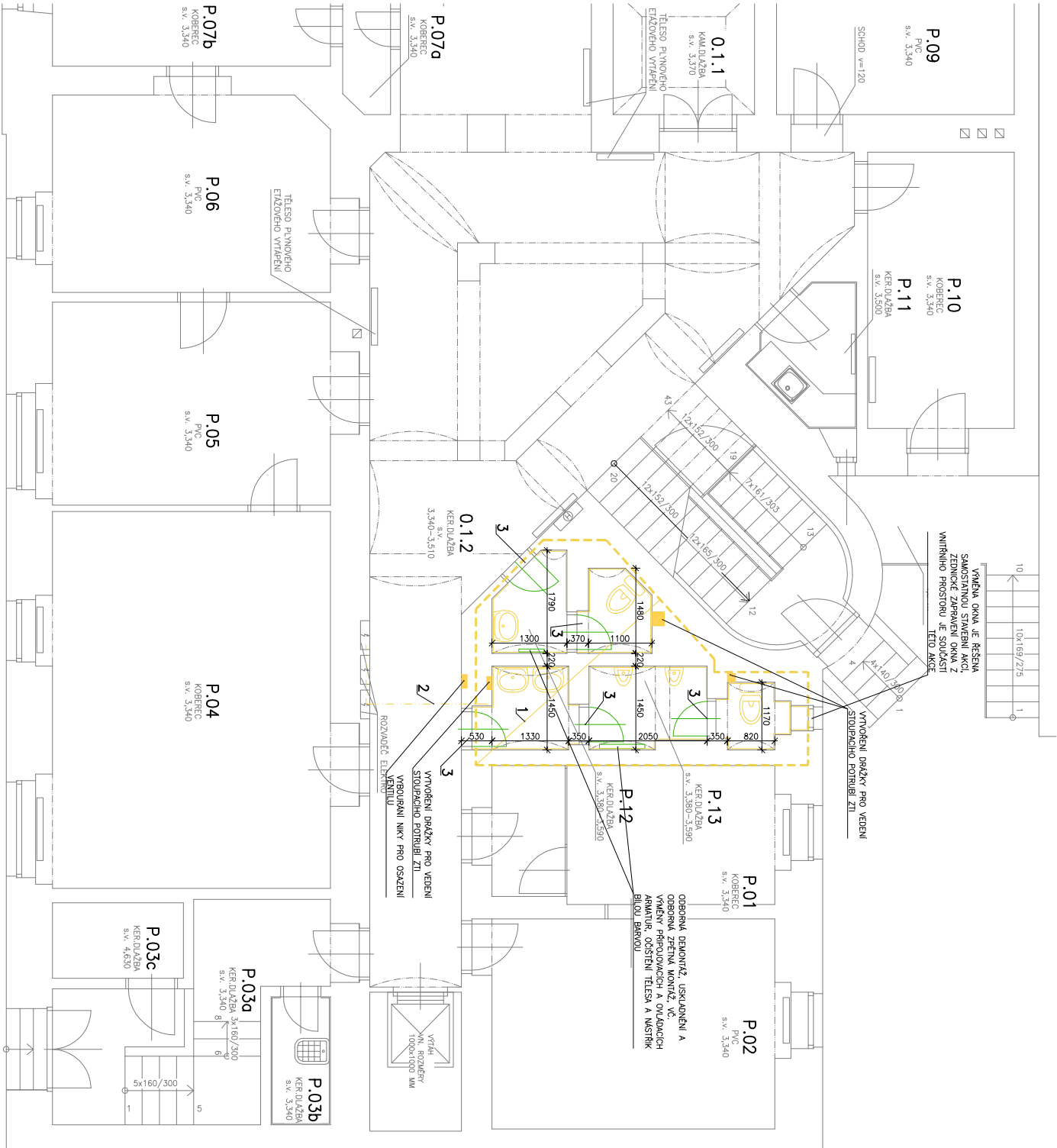
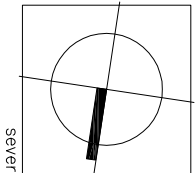
Č. M.	NÁZEV MÍSTNOSTI	PLOCHA (m²)	SÍŤLA VÝŠKA (m)	POMĚR PODLAHY
0.1.1	VSTUPNÍ CHODBA	12,6	3,34–3,51	KER. DLAŽBA
0.1.2	HALA	61,7	3,34–3,51	KER. DLAŽBA
P.01	POKLADNA	12,3	3,34	KOBREC
P.02	KANCELÁŘ	18,5	3,34	PVC
P.03a	OKLID – CHODBA	12,7	3,34	KER. DLAŽBA
P.03b	OKLID – OKLIDOVÁ KOMORA	2,3	3,34	KER. DLAŽBA
P.03c	OKLID – POPELNICE	3,0	3,34	KER. DLAŽBA
P.04	KANCELÁŘ	33,1	3,34	KOBREC
P.05	KANCELÁŘ	18,3	3,34	PVC
P.06	KANCELÁŘ	17,7	3,34	PVC
P.07a	KANCELÁŘ – PŘEDSÍN	1,6	3,34	KOBREC
P.07b	KANCELÁŘ	20,3	3,34	KOBREC
P.08	SENEROVNA	12,2	3,34	PVC
P.09	SKLADOVÝ PROSTOR	20,4	3,34	PVC
P.10	KANCELÁŘ	12,5	3,34	KOBREC
P.11	KUCHYNKA	3,6	3,50	KER. DLAŽBA
P.12	WC ŽENY	3,7	3,38–3,59	KER. DLAŽBA
P.13	WC KLUENTI	6,6	3,38–3,59	KER. DLAŽBA
	SCHODISTOVÝ PROSTOR	11,5	–	KER. DLAŽBA

ZMĚŘENÁ PLOCHA CELKEM 284,6 m²

POZNÁMKA:

DOKUMENTACE JE ZPRACOVÁNA V ROZSAHU PRO ZADÁNÍ STAVBY. NENAHRADUJE VÝROBNÍ DOKUMENTACI. VÝKRES MÁ PLATNOST POUZE V BAREVNÉM PROVEDENÍ.

±0,000 = ÚROVEŇ PODLAHY 1.NP V MÍSTĚ VSTUPU DO OBJEKTU



Sousední objekt č.p. 1126/70

LEGENDA

- STAVAJÍCÍ KONSTRUKCE
- BOURANÉ KONSTRUKCE
- ZARÍZOVACÍ PŘEDMĚTY A SPOTŘEBIČE, KTERÉ BUDOU DEMONTOVANY
- A PO PROVEDENÍ NOVÝCH ROZVODŮ ZTI ŽNOU OSÁZENY A PŘIPOJENY.
- V CELÉM OBJEKTU BUDÉ PROVEDENA DEMONTÁŽ STAVAJÍCÍCH ROZVODŮ ZTI A ELEKTRO.
- NEVYUŽITÉ DRAŽKY BUDOU VYPLNĚNY A ZAPRAVĚNY.

LEGENDA ZNAČENÍ:

- DEMONTÁŽ ZARÍZOVACÍCH PŘEDMĚTŮ A SPOTŘEBIČŮ, ODSTRANĚNÍ NÁŠLAPNÉ VRSTVY PODLAHY VČETNĚ VYROVNÁNÍ A OČIŠTĚNÍ V ROZSAHU NUTNÉM PRO PROVEDENÍ NOVE NÁŠLAPNÉ VRSTVY PODLAHY. ODSTRANĚNÍ MALEB A ŠTUKOVÉ VRSTVY OMÍTEK STĚN A STROPŮ A OBKLADŮ V RÁMCI DOTČENÝCH PROSTOR, VČ. ODSTRANĚNÍ PODKLADNÍ HRUBÉ CEMENTOVÉ OMÍTKY POD STAVAJÍCIMI OBKLADY. ODSTRANĚNÍ VŠECH VNITŘNÍCH INSTALACÍ (VODA, KANALIZACE, ELEKTRO) V RÁMCI DOTČENÉHO PROSTORU (MIMO ROZVODY VZT).
- DRAŽKA VE STĚNĚ (STROPE) PRO VEDENÍ NOVÝCH PŘÍVODNÍCH KABELŮ ELEKTRO DO DOTČENÝCH PROSTOR.
- DEMONTÁŽ, USKLADNĚNÍ A ZPĚTNÁ MONTÁŽ DVEŘNÍCH KŘÍDEL, ZÁRUBNĚ BUDOU CHRÁNĚNÝ PROTI POŠKOZENÍ, PO PROVEDENÍ PRACÍ OČIŠTĚNÝ, VYSPRAVENÝ A OPATŘENÝ NOVÝM NÁTĚREM

UDRŽOVACÍ PRÁCE REKONSTRUKCE HYGIENICKÝCH PROSTOR V 1.- 5.NP DOMAŽLICKÁ 1139/11, 130 00 PRAHA 3 - ŽIŽKOV		INVESTOR: ČÍSLO PRÁCE:	
PROJEKTANT: ING. MARTIN IVAN PROJEKČNÍ, ARCHITECTONICKÁ A KONZULTAČNÍ KANCELÁŘ SLADOVNÍ 1288, 752 01 KOJETÍN tel: +420 774 277 828		ZODP. PROJEKTANT: KORDINÁTOR PROJEKTU: KONTROLOVAL: STUPEŇ PD: ZAKÁZKOVÉ ČÍSLO: DATUM: FORMÁT:	
SUBODAVATEL:		NÁZEV SOUBORU: 2482-023-VV-01-Domažlitz 1-1NP_zmody.dwg	
STAVBNÍ OBJEKT:		REVIZE: 01 02 03	
ČÁST: D VÝKRESOVÁ DOKUMENTACE		VYPRACOVAN ING. M. IVAN KONTROLOVAN ING. M. IVAN	
MÁZEV PŘÍLOHY:		MĚŘÍTKO: 1:100 D.2.02	
PŮDORYS 1.PODLAŽÍ - BOURACÍ PRÁCE		OZNAČENÍ PŘÍLOHY:	

PŮDORYS 2.PODLAŽÍ - BOURACÍ PRÁCE

LEGENDA MÍSTNOSTÍ:

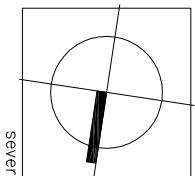
Č.Ú.	NÁZEV MÍSTNOSTI	PLOCHA (m ²)	SÍŤLA VÝŠKA (m)	POMĚR PODLAHY
0.2.1	HALA	44,4	3,17-3,35	KER. DLAŽBA
1.01	KANCELÁŘ	13,5	3,33	KOBEREK
1.02	KANCELÁŘ	18,9	3,33	KOBEREK
1.03	KANCELÁŘ	20,0	3,21	KOBEREK
1.04	KANCELÁŘ	17,8	3,21	KOBEREK
1.05	ŠKOLIC MÍSTNOST	53,3	3,21	KOBEREK
1.06	ŠKOLIC MÍSTNOST	21,0	3,21	KOBEREK
1.07	KANCELÁŘ	20,7	3,18	KOBEREK
1.08	KANCELÁŘ	16,1	3,19	KOBEREK
1.09	KANCELÁŘ	21,1	3,20	KOBEREK
1.10	KANCELÁŘ	12,8	3,20	KOBEREK
1.11	KUCHYNKA	4,3	3,17-3,35	KER. DLAŽBA
1.12	WC ŽENY	3,5	3,17-3,35	KER. DLAŽBA
1.13	WC MUŽI	6,9	3,14-3,30	KER. DLAŽBA
	SCHODIŠŤOVÝ PROSTOR	11,5	-	KAMENNÉ STUPEŇ

ZAMĚŘENÁ PLOCHA CELKEM 285,8 m²

POZNÁMKA:

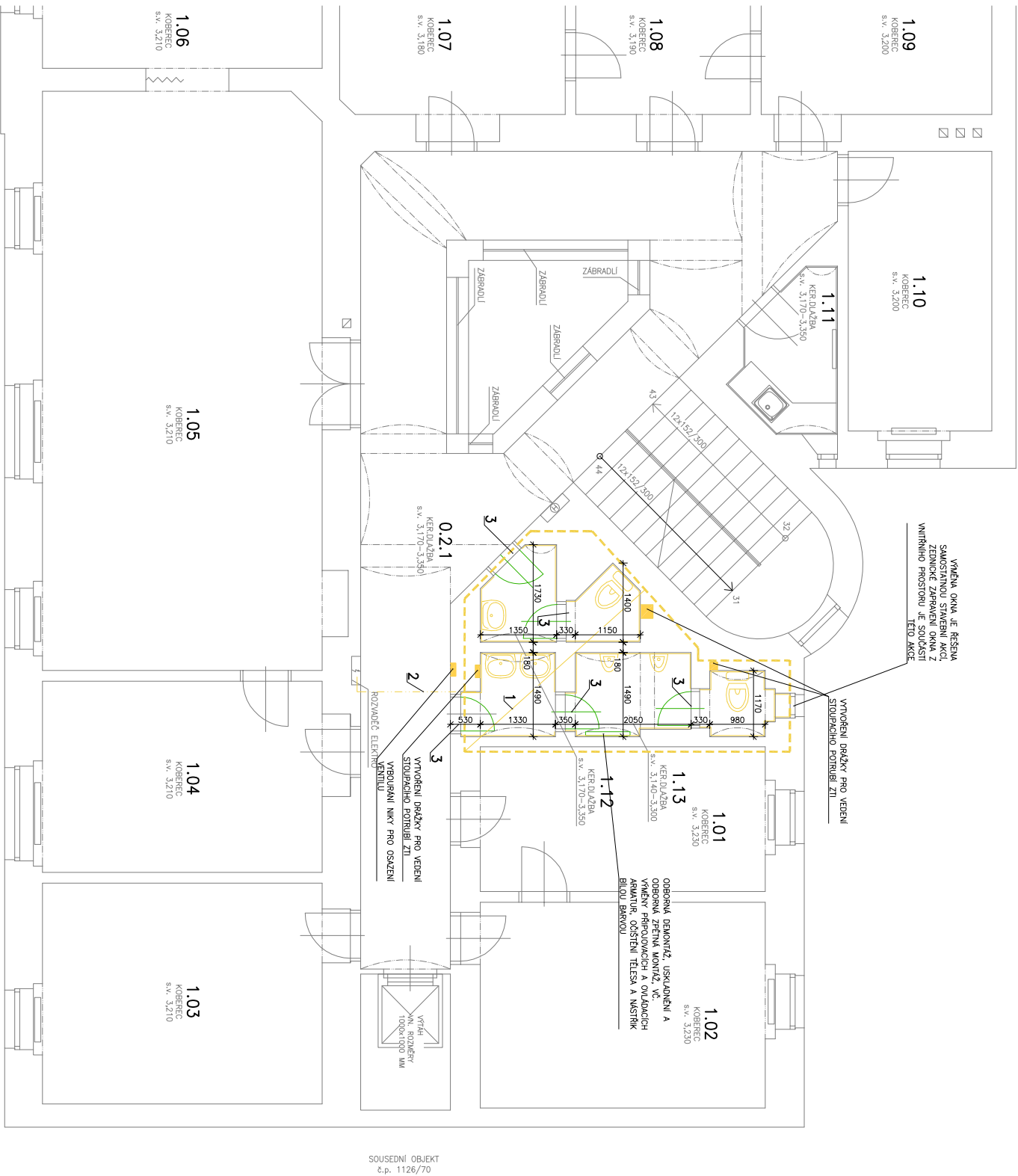
DOKUMENTACE JE ZPRACOVÁVANA V ROZSAHU PRO ZADÁNÍ STAVBY. NENAHRAZUJE VÝROBNÍ DOKUMENTACI. VÝKRES MÁ PLATNOST POUZE V BAREVNÉM PROVEDENÍ.

±0,000 = ÚROVEŇ PODLAHY 1.NP V MÍSTĚ VSTUPU DO OBJEKTU



sever

ARP-RÓZPISKA-02



LEGENDA

- | | |
|--|--|
| | STAVAJÍCÍ KONSTRUKCE |
| | BOURANÉ KONSTRUKCE |
| | ZÁŘÍDKOVÍ PŘEMĚTY A SPOTŘEBIČE, KTERÉ BUDOU DEMONTOVÁNY A PO PROVEDENÍ NOVÝCH ROZVODŮ ZNI ZNOVU OSÁZENÝ A PŘÍPOJENÝ. |
| | – V CÍLEH OBLASTI BUDE PROVEDENA DEMONTÁŽ STAVAJÍCÍCH ROZVODŮ ZNI A ELEKTRO. |
| | – NEVYŽITÉ DRAŽÁKY BUDOU VYPLNĚNY A ZÁBRANĚNÝ. |

LEGENDA ZNAČENÍ:

1. DEMONTÁŽ ZARÍŽOVACÍCH PŘEDMĚTŮ A SPOŘÍDEČIŮ, ODSISTRANĚNÍ MAŠLAPNÉ VRSITY PODLAHY VČETNĚ VYROVNÁNÍ A OČIŠTĚNÍ V ROZSAHU NUTNÉM PRO PŘEVEDENÍ NOVE MAŠLAPNÉ VRSITY PODLAHY, ODSISTRANĚNÍ MALEB A ŠUKOVACÉ VRSITY OMÍTKY STĚN A STROPU A OBKLADŮ V RAMCI DOTČENÝCH PROSTORŮ, VČ. ODSISTRANĚNÍ PODKLADNÍ HRUBE CEMENTOVÉ OMÍTKY PRO STAJALNÍMI OBKLADY, ODSISTRANĚNÍ VĚŠCH VEDENÍ VNITŘNÍCH INSTALACÍ (VODA, KANALIZACE, ELEKTRO) V RAMCI DOTČENÝHO PROSTORU (MIMO ROZVODY VZT), DŘÁŽKA VE STĚNĚ (STROPE) PRO VEDENÍ NOVÝCH PŘÍVODNÍCH KABELŮ ELEKTRO DO DOTČENÝCH PROSTORŮ.
2. DEMONTÁŽ, USKLADNĚNÍ A ZPĚTNÁ MONTÁŽ DVEŘNÍCH KŘÍDEL, ZÁRUBNĚ BUDOU CHRÁNĚNÝ PROTI POŠKOZENÍ, PO PŘEVEDENÍ PRACÍ OČIŠTĚNÝ, VYSPRÁVENÝ A OPATŘENÝ NOVÝMI MATERIÁLY.

NÁZEV AKCE:		AUTORIZACE:	
UDRŽOVACÍ PRÁCE REKONSTRUKCE HYGIENICKÝCH PROSTOR V 1.-5.NP DOMAŽLICKÁ 1139/11, 130 00 PRAHA 3 - ŽIŽKOV			
INVESTOR:		ČÍSLO PARÉ:	
ČR - ÚŘAD PRÁCE ČESKÉ REPUBLIKY KRAJSKÁ POBOČKA PRO HL. M. PRAHU DOMAŽLICKÁ 1139/11, 130 11 PRAHA 3 - ŽIŽKOV			
PROJEKTANT:			
ING. MARTIN IVAN PROJEKČNÍ, ARCHITEKTONICKÁ A KONZULTAČNÍ KANCELÁŘ SLADOVNÍ 1288, 752 01 KOJETÍN tel: +420 774 277 529			
SUBODODAVATEL:			
STAVEBNÍ OBJEKT:			
ČÁST: D VÝKRESOVÁ DOKUMENTACE			
NÁZEV PŘÍLOHY:			
MÉŘITKO:		OZNAČENÍ PŘÍLOHY:	
1:100		D.2.03	

[illegible]

PŮDORYS 3. PODLAŽÍ - BOURACÍ PRÁCE

M 1:100

LEGENDA MÍSTNOSTÍ:

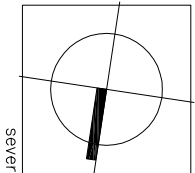
Č.M.	NÁZEV MÍSTNOSTI	PLOCHA (m ²)	SEÍTLÁ VÝŠKA (m)	POVRCH PODLAHY
0.3.1	HULA	44,4	3,3-3,30	KER. DLAŽBA
2.01	KANCELÁŘ	13,0	3,16	KOBEREK
2.02	KANCELÁŘ	19,1	3,16	KOBEREK
2.03	KANCELÁŘ	20,2	3,18	KOBEREK
2.04	KANCELÁŘ	17,9	3,18	KOBEREK
2.05a	KANCELÁŘ	32,2	3,11	PVC
2.05b	KANCELÁŘ	21,1	3,11	PVC
2.06	KANCELÁŘ	21,9	3,18	KOBEREK
2.07	KANCELÁŘ	20,8	3,18	KOBEREK
2.08	KANCELÁŘ	16,2	3,18	KOBEREK
2.09	KANCELÁŘ	21,3	3,20	KOBEREK
2.10	KANCELÁŘ	12,8	3,16	KOBEREK
2.11	KUCHYŇKA	4,4	3,3-3,30	KER. DLAŽBA
2.12	WC ŽENY	3,5	3,14-3,30	KER. DLAŽBA
2.13	WC MUŽI	6,8	3,14-3,30	KER. DLAŽBA
	SCHODIŠŤOVÝ PROSTOR	11,5	-	KAMENNÉ STUPNĚ

ZAMĚŘENÁ PLOCHA CELKEM 287,1 m²

POZNÁMKA:

DOKUMENTACE JE ZPRACOVÁNA V ROZSAHU PRO ZADÁNÍ STAVBY. NENAHRAZUJE VÝROBNÍ DOKUMENTACI. VÝKRES MÁ PLATNOST POUZE V BAREVNÉM PROVEDENÍ.

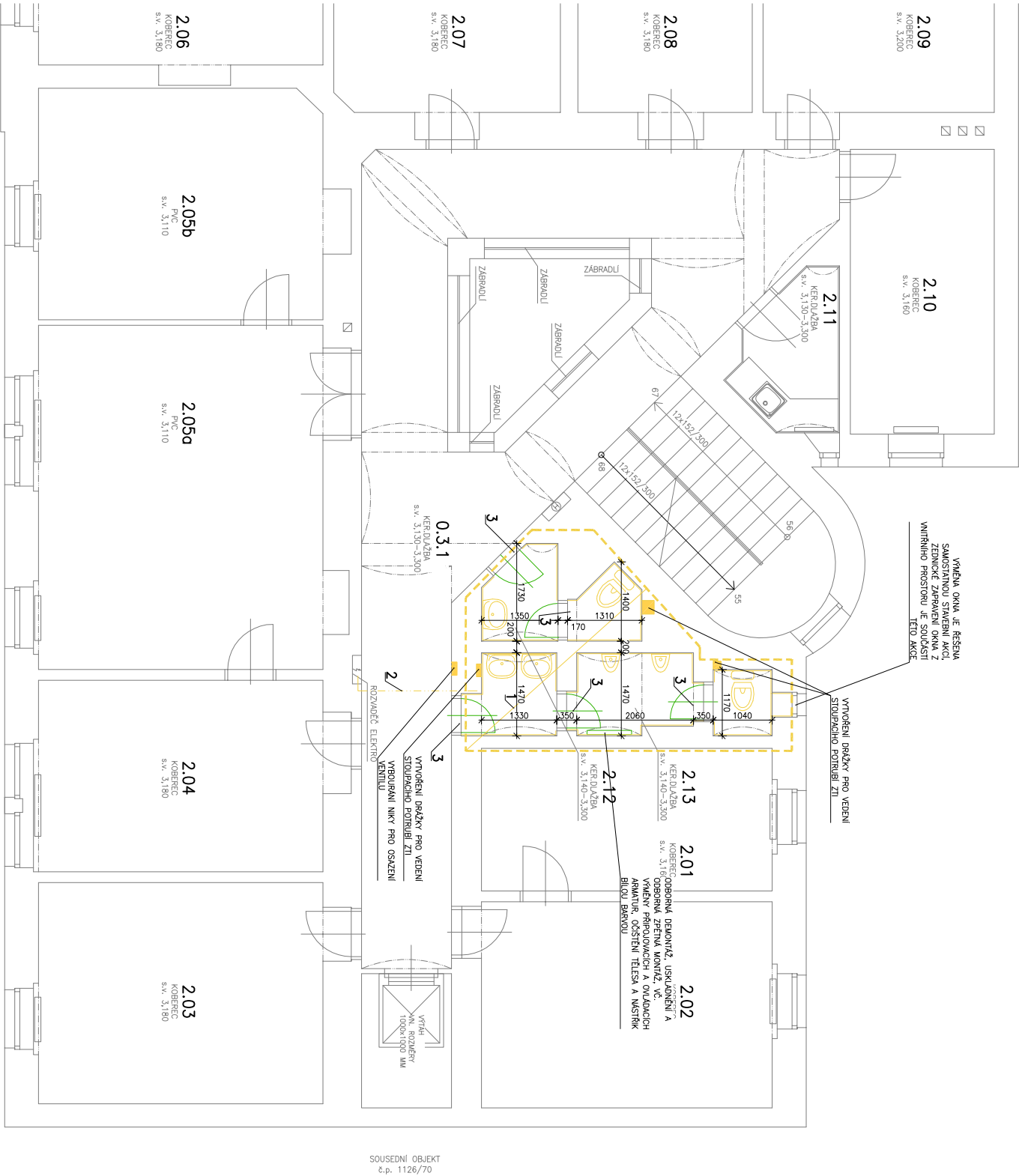
±0,000 = ÚROVEŇ PODLAHY 1.NP V MÍSTĚ VSTUPU DO OBJEKTU



sever

NÁZEV AKCE:		AUTORIZACE:	
UDRŽOVACÍ PRÁCE REKONSTRUKCE HYGIENICKÝCH PROSTOR V 1.-5.NP DOMAŽLICKÁ 1139/11, 130 00 PRAHA 3 - ŽIŽKOV			
INVESTOR:		ČÍSLO PARÉ:	
ČR - ÚŘAD PRÁCE ČESKÉ REPUBLIKY KRAJSKÁ POBOČKA PRO HL. M. PRAHU DOMAŽLICKÁ 1139/11, 130 11 PRAHA 3 - ŽIŽKOV			
PROJEKTANT:			
ING. MARTIN IVAN PROJEKČNÍ, ARCHITEKTONICKÁ A KONZULTAČNÍ KANCELÁŘ SLADOVNÍ 1288, 752 01 KOJETÍN tel: +420 774 277 529			
SUBODNÁVATEL:			
STAVEBNÍ OBJEKT:			
ČÁST: D VÝKRESOVÁ DOKUMENTACE			
NÁZEV PŘÍLOHY:			
MÉŘITKO:		OZNAČENÍ PŘÍLOHY:	
1:100		D.2.04	

ARP-DSP-DSP-01



SOUSEDNÍ OBJEKT
č.p. 1126/70

LEGENDA

	STAVAJÍCÍ KONSTRUKCE
	BOURANÉ KONSTRUKCE
	ZÁŘÍKOVÁ PŘEMĚŇAČI A SPOTŘEBIČE, KTERÉ BUDOU DEMONTOVÁNY A PO PROVEDENÍ NOVÝCH ROZVODŮ ZNI ZNOVU OSAZENÝ A PŘIPOJENÝ.
	– V CÍLEH OBLASTI BUDE PROVEDENA DEMONTÁŽ STAVAJÍCÍCH ROZVODŮ ZNI A ELEKTRO.
	– NEVYŽÁDÁNÉ BUDOVY VYPLNĚNÝ A ZAKRYTENÝ.

LEGENDA ZNAČENÍ:

1. DEMONTÁŽ ZARÍŽOVACÍCH PŘEDMĚTŮ A SPOJŘEDICŮ, ODSÍTRANĚNÍ MAŠLAPNÉ VRSKY PODLAHY VČETNĚ VYROVNÁNÍ A OČIŠTĚNÍ V ROZSAHU NUTNÉM PRO PROVEDENÍ NOVE MAŠLAPNÉ VRSKY PODLAHY, ODSÍTRANĚNÍ MALEB A ŠUKOVÉ VRSKY OMÍTKY STĚN A STROPŮ A OBKLADŮ V RAMCI DOTIČNÝCH PROSTORŮ, VČ. ODSÍTRANĚNÍ PODKLADIK HRUŠE CEMENTOVÉ OMÍTKY PRO STAVAJÍCÍ OBKLAD, ODSÍTRANĚNÍ VŠECH VNITŘNÍCH INSTALACÍ (VODA, KANALIZACE, ELEKTRO) V RAMCI DOTIČNÉHO PROSTORU (MIMO ROZVODY VZT),
2. DRAŽKA VE STĚNĚ (STROPĚ) PRO VEDENÍ NOVÝCH PŘÍVODNÍCH KABELŮ ELEKTRO DO DOTIČNÉHO PROSTORU.
- DEMONTÁŽ, USKLADNĚNÍ A ZPĚTNÁ MONTÁŽ DVEŘNÍCH KŘÍDEL, ZÁRUBNĚ BUDOU CHRÁNĚNÝ PROTI POŠKOZENÍ, PO PROVEDENÍ PRACÍ OČIŠTĚNÝ, VYSPRÁVENÝ A OPATŘENÝ NOVÝM MATERIÁLEM.

Autorka prvního jazyčného záznamu č. 121/2000, s. 2, o prahu autorství, o prvních souvisejících s prvním autorství, o zmeškaných záznamech (autorství záznam), Dokumentace je při témti mzdě, při kopírování nebo jiným způsobem rozšířením pouze na základě předchozího vyjádření právního zastupitele projektového dokumentace. Tato autorka dle své vůle pouze o jině takto daným snímkem záznam, jakýkoli záznam pro její účel je třeba de záznam, zpracování projektu a vypracování této dokumentace (tato dokumentace) je pouze vypracování první a zároveň, jsou zjištěné pracovní je nutné zpracování dokumentace sáhl v dostatečném předstihu v dostatečném předstihu, aby snímek předložen šlovně předt. Vždy nezabývat.

PŮDORYS 4. PODLAŽÍ - BOURACÍ PRÁCE

M 1:100

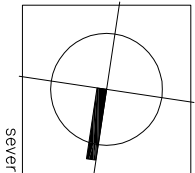
LEGENDA MÍSTNOSTÍ:

Č.Ú.	NÁZEV MÍSTNOSTI	PLOCHA (m ²)	SMĚR VÝŠKA (m)	PŮVODNÍ PODLAHY
0.4.1	HULA	44,4	3,14-3,30	KER. DLAŽBA
3.01	KANCELÁŘ	13,6	3,15	KOBEREC
3.02	KANCELÁŘ	19,3	3,15	KOBEREC
3.03	KANCELÁŘ	20,5	3,15	KOBEREC
3.04	KANCELÁŘ	18,1	3,16	KOBEREC
3.05	KANCELÁŘ	54,2	3,16	KOBEREC
3.06	KANCELÁŘ	22,5	3,16	KOBEREC
3.07	KANCELÁŘ	20,9	3,15	KOBEREC
3.08	KANCELÁŘ	16,3	3,16	KOBEREC
3.09	KANCELÁŘ	21,4	3,19	KOBEREC
3.10	KANCELÁŘ	13,0	3,16	KOBEREC
3.11	KUCHYNKA	4,5	3,14-3,30	KER. DLAŽBA
3.12	WC ŽENY	3,5	3,14-3,30	KER. DLAŽBA
3.13	WC MUŽI	6,9	3,14-3,30	KER. DLAŽBA
	SCHODIŠTĚVÝ PROSTOR	11,5	-	KAMENNÉ STUPNĚ

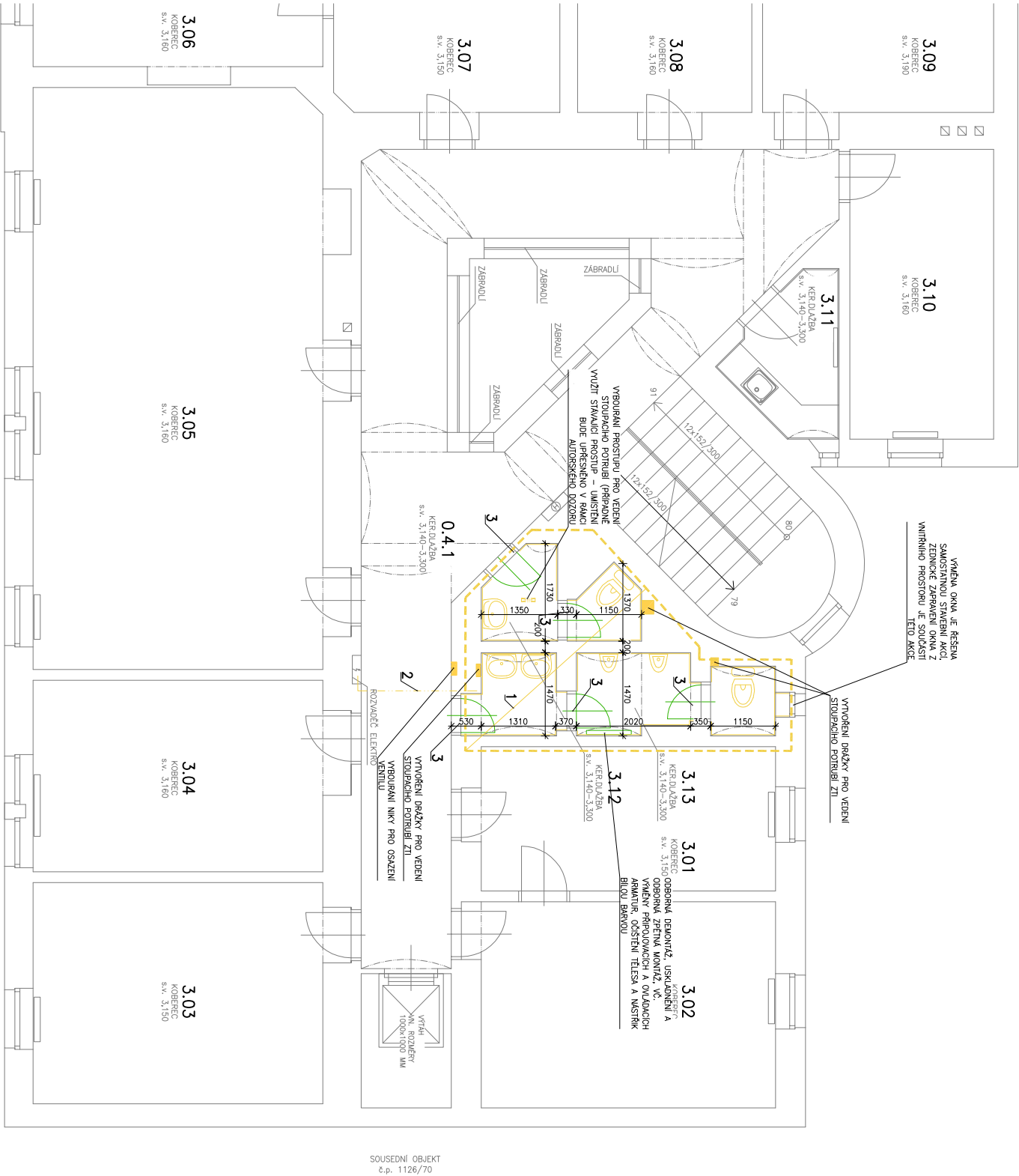
POZNÁMKA:

DOKUMENTACE JE ZPRACOVÁNA V ROZSAHU PRO ZADÁNÍ STAVBY. NENAHRAZUJE VÝROBNÍ DOKUMENTACI. VÝKRES MÁ PLATNOST POUZE V BAREVNÉM PROVEDENÍ.

±0,000 = ÚROVEŇ PODLAHY 1.NP V MÍSTĚ VSTUPU DO OBJEKTU



sever



LEGENDA

- | | |
|--|---|
| | STÁLALICI KONSTRUKCE |
| | BOURANÉ KONSTRUKCE |
| | ZÁŘÍŽKAMI PŘEMĚŇITĚ A SPOTŘEBIČE, KTERÉ BUDOU DEMONTOVÁNY A PRO PŘEVODENÍ NOVÝCH ROZVODŮ ZTI ZNOVU OSÁZENÝ A PŘÍPOJENÝ. |
| | – V CÍLEH OBUKTEJ BUDU PŘEVODENÁ DEMONTÁŽ STÁLALICÍH ROZVODŮ ZTI A ELEKTRO. |
| | – NEVYŽADUJÍ DOKÁZKY BUDOU VÝPLNĚNÝ A ZÁBRANĚN. |

LEGENDA ZNAČENÍ:

1. DEMONTÁŽ ZARÍŽOVACÍCH PŘEDMĚTŮ A SPOJŘEDICŮ, ODSÍTRANĚNÍ MAŠLAPNÉ VRSYTY PODLAHY VČETNĚ VYROVNÁNÍ A OČIŠTĚNÍ V ROZSAHU NUTNÉM PRO PROVEDENÍ NOVE MAŠLAPNÉ VRSYTY PODLAHY, ODSÍTRANĚNÍ MALEB A ŠTUKOVÉ VRSYTY OMÍTKY STĚN A STROPŮ A OBKLADŮ V RAMCI DOTIČNÝCH PROSTORŮ, VČ. ODSÍTRANĚNÍ PODKLADNÍ HRUBÉ CEMENTOVÉ OMÍTKY PRO STAVAJÍCÍ OBKLADY, ODSÍTRANĚNÍ VŠECH VNITŘNÍCH INSTALACÍ (VODA, KANALIZACE, ELEKTRO) V RAMCI DOTIČNÉHO PROSTORU (MIMO ROZVODY VZT),
2. DRAŽKA VE STĚNĚ (STROPĚ) PRO VEDENÍ NOVÝCH PŘÍVODNÍCH KABELŮ ELEKTRO DO DOTIČNÉHO PROSTORU.
- DEMONTÁŽ, USKLADNĚNÍ A ZPĚTNÁ MONTÁŽ DVEŘNÍCH KŘÍDEL, ZÁRUBNĚ BUDOU CHRÁNĚNÝ PROTI POŠKOZENÍ, PO PROVEDENÍ PRACÍ OČIŠTĚNÝ, VYSPRÁVENÝ A OPATŘENÝ NOVÝM MATERIÁLEM.

NÁZEV AKCE:		AUTORIZACE:	
UDRŽOVACÍ PRÁCE REKONSTRUKCE HYGIENICKÝCH PROSTOR V 1.-5.NP DOMAŽLICKÁ 1139/11, 130 00 PRAHA 3 - ŽIŽKOV			
INVESTOR:		ČÍSLO PARÉ:	
ČR - ÚŘAD PRÁCE ČESKÉ REPUBLIKY KRAJSKÁ POBOČKA PRO HL. M. PRAHU DOMAŽLICKÁ 1139/11, 130 11 PRAHA 3 - ŽIŽKOV			
PROJEKTANT:			
ING. MARTIN IVAN PROJEKČNÍ, ARCHITEKTONICKÁ A KONZULTAČNÍ KANCELÁŘ SLADOVNÍ 1288, 752 01 KOJETÍN tel: +420 774 277 529			
SUBDODAVATEL:			
STAVEBNÍ OBJEKT:			
ČÁST: D VÝKRESOVÁ DOKUMENTACE			
NÁZEV PŘÍLOHY:			
MÉŘITKO:		OZNAČENÍ PŘÍLOHY:	
1:100		D.2.05	

[illegible]

PŮDORYS 5. PODLAŽÍ - BOURACÍ PRÁCE

LEGENDA MÍSTNOSTÍ:

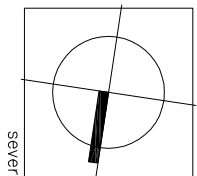
Č.M.	NÁZEV MÍSTNOSTI	PLOCHA (m ²)	ŠÍŘKA (m)	POVRCH PODLAHY
0.5.1	HALA	40,3	2,42	KER. DLAŽBA
4.01	KANCELÁŘ	15,4	3,47	KOBEREK
4.02a	KANCELÁŘ	23,3	3,47	KOBEREK
4.02b	KOUPELNA	4,1	2,39	KER. DLAŽBA
4.03a	CHOUBA	4,7	2,39	KOBEREK
4.03b	KANCELÁŘ	18,3	3,52	KOBEREK
4.03c	KOUPELNA	4,1	2,39	KER. DLAŽBA
4.04	KANCELÁŘ	19,1	3,52	KOBEREK
4.05	KANCELÁŘ	18,8	3,52	KOBEREK
4.06	ZASEDACÍ MÍSTNOST	63,4	3,52	KOBEREK
4.07a	KANCELÁŘ	33,7	3,52	KOBEREK
4.07b	KOUPELNA	4,1	2,40	KER. DLAŽBA
4.08a	RELAXAČNÍ MÍSTNOST	13,2	3,52	KOBEREK
4.08b	KOUPELNA	3,8	2,40	KER. DLAŽBA
4.09	KUCHYNKA	10,6	3,52	KER. DLAŽBA
4.10	WC	1,4	2,38	KER. DLAŽBA
	SCHODIŠŤOVÝ PROSTOR	11,5	–	KOBEREK

ZAMĚŘENÁ PLOCHA CELKEM 289,8 m²

POZNÁMKA:

DOKUMENTACE JE ZPRACOVÁNA V ROZSAHU PRO ZADÁNÍ STAVBY. NENAHRAZUJE VÝROBNÍ DOKUMENTACI. VÝKRES MÁ PLATNOST POUZE V BAREVNÉM PROVEDENÍ.

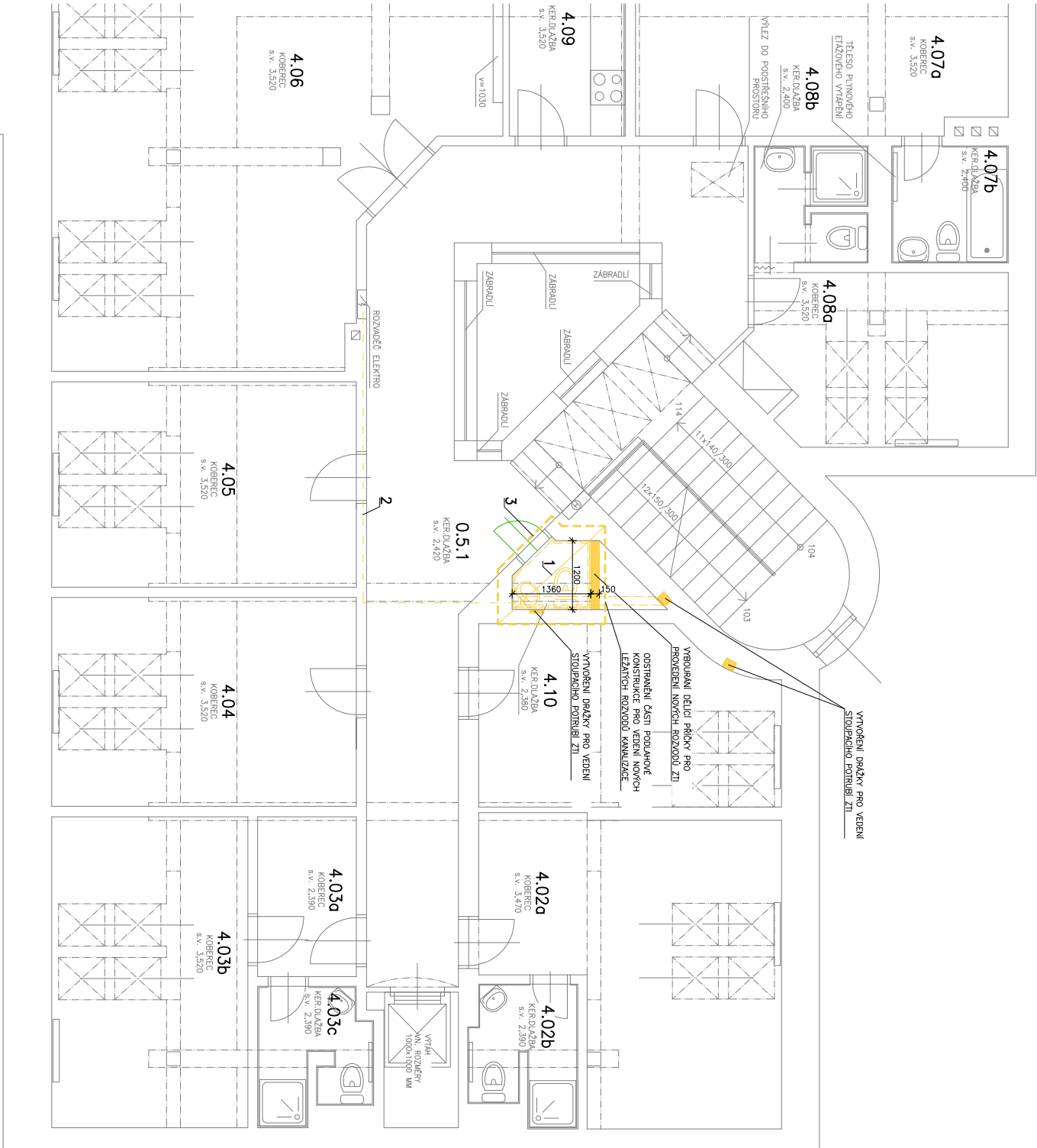
±0,000 = ÚROVEŇ PODLAHY 1.NP V MÍSTĚ VSTUPU DO OBJEKTU



sever

NÁZEV AKCE:		AUTORIZACE:	
UDRŽOVACÍ PRÁCE REKONSTRUKCE HYGIENICKÝCH PROSTOR V 1.- 5.NP DOMAŽLICKÁ 1139/11, 130 00 PRAHA 3 - ŽIŽKOV			
INVESTOR:	ČÍSLO PARÉ:		
ČR - ÚŘAD PRÁCE ČESKÉ REPUBLIKY KRAJSKÁ POBOČKA PRO HL. M. PRAHU DOMAŽLICKÁ 1139/11, 130 11 PRAHA 3 - ŽIŽKOV			
PROJEKTANT:	ZODP. PROJEKTANT:		
ING. MARTIN IVAN PROJEKČNÍ, ARCHITEKTONICKÁ A KONSULTAČNÍ KANCELÁŘ SLADOVNÍ 1289, 752 01 KOJETÍN tel.: +420 774 277 529			
SUBODAVATEL:			
ZAKÁZKOVÉ ČÍSLO: 2482			
DATAUM: ŘÍJEN 2016			
FORMÁT: Zr. A4			
STUPEŇ PD: DZS			
NÁZEV SOUBORU: 2482-DZS-VV+D-Domazlická 11-UP_zastavov.dwg			
STAVEBNÍ OBJEKT:	REVIZE:	VYPRACOVAL	KONTROLOVAL
ČÁST: D VÝKRESOVÁ DOKUMENTACE	01	ING. M. IVAN	ING. M. IVAN
	02		
	03		
NÁZEV PŘÍLOHY:	MĚŘITKO:	OZNAČENÍ PŘÍLOHY:	
	1:100	D.2.06	

ARP-DSP-DSP-01



SOUSEDNÍ OBJEKT
č.p. 1126/70

LEGENDA

	STAVAJÍCÍ KONSTRUKCE
	BOURACÍ KONSTRUKCE
	ZÁŘÍKOVÁ PŘEMĚŇAČI A SPOTŘEBIČE, KTERÉ BUDOU DEMONTOVÁNY A PO PROVEDENÍ NOVÝCH ROZVODŮ ZNI ZNOVU OSÁZENÝ A PŘIPOJENÝ.
	– V CÍLEH OBLASTI BUDE PROVEDENA DEMONTÁŽ STAVAJÍCÍCH ROZVODŮ ZNI A ELEKTRO.
	– NEVYŽÁDÁNÉ BUDOVY VYPLNĚNÝ A ZAKRYTENÝ.

LEGENDA ZNAČENÍ:

- | | | |
|---|--|---------------|
| 1 | DEMONTÁŽ ZÁKRČOVACÍCH PŘEKMĚTŮ A SPOJŮKREČŮ, OSTRANĚNÍ NAŠLAPNÉ VSTUPY PODLAHY VČETNĚ VYROVNÁNÍ A OČIŠTĚNÍ V ROZSAHU NUTNÉM PRO PROVEDENÍ NOVE NAŠLAPNÉ OSTRANĚNÍ MALÉ A ŠTUKOVÉ VRSKY OMIČTE STĚN A STROPU A OBKLADŮ V RAMCI DOTČENÝCH PROSTORŮ, VČ. OSTRANĚNÍ POŠKODLÁNÍ HRABE CEMENTOVÉ OMIČKY POD STÁVAJÍCÍMI OBKLADY, OSTRANĚNÍ VŠECH VEDENÍ VNITŘNÍCH INSTALACÍ (VODA, KANALIZACE, ELEKTRO) V RAMCI DOTČENÉHO PROSTORU (MIMO ROZVODY VZT). | VRSKY PODLAHY |
| 2 | DRAŽKA VE STĚNĚ (STROPE) PRO VEDENÍ NOVÝCH PŘÍKONNÍCH KABELŮ ELEKTRO DO DOTČENÝCH PROSTOR. | |
| 3 | DEMONTÁŽ, USKLADNĚNÍ A ZPĚTNÁ MONTÁŽ DŘEVNÍCH KŘÍDEL, ZARUBENÍ BUDOU CHRÁNĚNÝ PROTI POŠKODZENÍ, PO PROVEDENÍ PRACÍ OČIŠTĚNÍ, VYSYPÁNÍ A OPANĚNÍ NOVÝM MATĚŘEM | |

[illegible]

...and, of course, the ...