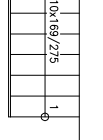


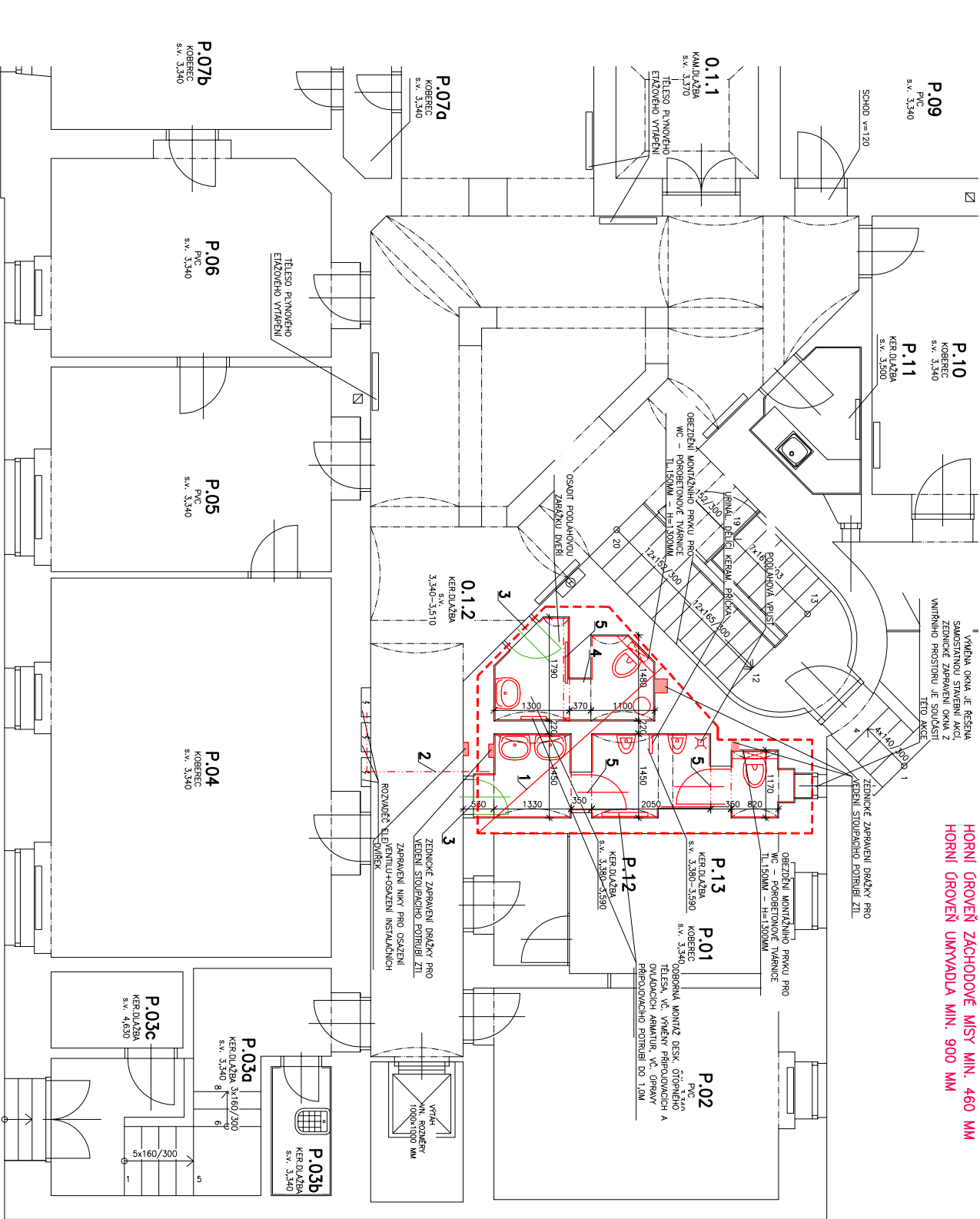
POZNÁMKY:

- VE VŠECH NOVĚ UPRÁVOMANÝCH PROSTORÁCH BUDE KOMPLETNĚ VYMĚNĚNA ELEKTRONINSTALACE VČ. NOVÝCH PŘÍVODŮ Z PATROVÉHO ROZVADĚČE DLE PLATNÝCH VYHLÁSEK, PŘEDPISŮ A ČSN.
- VEŠKERÉ PROVEDENÉ DRÁŽKY BUDOU ZAPRAVENY, NOVĚ PŘESTUKOVANY A OPATŘENY VYMAUBOU V BARVĚ OKOLNÍCH STĚN (PŘÍPADNĚ OPATŘENÝ KERAMICKÝM OBKLADEM).
- VEŠKERÉ PROSTUPY POŽÁRNĚ DĚLÍCÍM KONSTRUKCEM BUDOU UTĚSNĚNÝ POŽÁRNÍMI UCPÁKAMI DLE PLATNÉ ČSN 730810, PROSTUP MUSÍ VYKÁZOVAT POŽÁRNÍ ODOLNOST SHODNOU S POŽÁRNÍ ODOLNOSTÍ KONSTRUKCE KTEROU PROSTUPUJE, UCPÁVKY PROVEDE ODBORNÁ FIRMA A KE KOLÁDOVACÍ/PŘEDNÍ STAVBY DOLOŽÍ ATĚST NA VŠECHNY PROVEDENÉ UCPÁVKY S JEJICH OZNAČENÍM.
- PŘED ZAPOČETÍM STAVEBNÍCH ANEBO MALÍŘSKÝCH PRACÍ ZAJISTÍ STAVBA PŘÍPADNĚ STĚROVACÍ, ZAKRYVACÍ A DALŠÍ PRÁCE, ZAJIŠŤUJÍCÍ OCHRANU VYBAVENÍ DOTČENÝCH PROSTOR PŘED POŠKOZENÍM.



POŽADAVEK INVESTORA OPROTÍ STANDARDNÍMU PROVEDENÍ !!!

HORNÍ ÚROVEŇ ZACHODOVÉ MÍSTY MIN. 460 MM
HORNÍ ÚROVEŇ UMÝVADLA MIN. 900 MM



Sousední objekt
č.p. 1126/70

PŮDORYS 1.PODLAŽÍ - NÁVRH
M 1:100

LEGENDA MÍSTNOSTÍ:

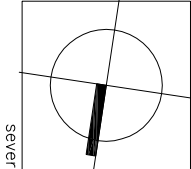
Č.č.	NÁZEV MÍSTNOSTI	PLOCHA (m²)	SÍŤLÁ VÝŠKA (m)	POMĚR PODLAHY
0.1.1	VSTUPNÍ CHODBA	12,6	3,34-3,51	KER. DLÁŽBA
0.1.2	HALA	61,7	3,34-3,51	KER. DLÁŽBA
P.01	POKLADNA	12,3	3,34	KOBREC
P.02	KANCELÁŘ	18,5	3,34	PVC
P.03a	OKLID – CHODBA	12,7	3,34	KER. DLÁŽBA
P.03b	OKLID – OKLIDOVÁ KOMORA	2,3	3,34	KER. DLÁŽBA
P.03c	OKLID – POPELNICE	3,0	3,34	KER. DLÁŽBA
P.04	KANCELÁŘ	33,1	3,34	KOBREC
P.05	KANCELÁŘ	18,3	3,34	PVC
P.06	KANCELÁŘ	17,7	3,34	PVC
P.07a	KANCELÁŘ – PŘEDSÍN	1,6	3,34	KOBREC
P.07b	KANCELÁŘ	20,3	3,34	KOBREC
P.08	SEŘIŽOVNA	12,2	3,34	PVC
P.09	SKLADOVÝ PROSTOR	20,4	3,34	PVC
P.10	KANCELÁŘ	12,5	3,34	KOBREC
P.11	KUCHYNKA	3,6	3,50	KER. DLÁŽBA
P.12	WC ŽENY	3,7	3,38-3,59	KER. DLÁŽBA
P.13	WC KLIENTI	6,6	3,38-3,59	KER. DLÁŽBA
	SCHODIŠŤOVÝ PROSTOR	11,5	-	KER. DLÁŽBA

ZMĚŘENÁ PLOCHA CELKEM 284,6 m²

POZNÁMKA:

DOKUMENTACE JE ZPRACOVÁNA V ROZSAHU PRO ZADÁNÍ STAVBY, NENAHRAZUJE VÝROBNÍ, ANI PROVÁDĚCÍ DOKUMENTACI. VÝKRES MÁ PLATNOST POUZE V BAREVNÉM PROVEDENÍ.

±0,000 = ÚROVEŇ PODLAHY 1.NP V MÍSTĚ VSTUPU DO OBJEKTU



ARP – ROZPŘSKA – 02

LEGENDA

- STAVAJÍCÍ ZDIVO A KONSTRUKCE
- NAVRŽENÉ ZDIVO A KONSTRUKCE
- DRÁŽKY A NIKY PRO VEDENÍ INSTALACÍ, PO PROVEDENÍ INSTALACÍ ZAŠTÍTIT, PŘESTUKOVAT A VYMALOVAT V BARVĚ PŘÍSLUŠNÉHO PROSTORU.
- DOZDÍVKY NAVRŽENÝ Z PÓRBETONOVÝCH TVÁRNIC NA STAVEBNÍ LEPIDLO.
- ZAŘÍZOVACÍ PŘEDMĚTY A SPOTŘEBIČE, KTERÉ BUDOU DEMONTOVANY A PO PROVEDENÍ NOVÝCH ROZVODŮ ZI ZNOVU OSAZENY A PŘIPOJENY.
- SADROKARTONOVÝ ZAKLAD/PODHLIED – SE ZVÝŠENOU ODOLNOSTÍ PROTI VLHKOSTI

LEGENDA ZNAČENÍ:

- 1 NA UPRÁVENÝ PŮVODNÍ PODKLAD BUDE PROVEDENA NOVÁ NÁŠLAPNÁ VRSTVA PODLAHY, OPATŘENO HYDROSTĚRKOU, NÁŠLAPNÁ VRSTVA BUDE PROVEDENA Z KERAMICKÉ DLÁŽBY, DÁLĚ BUDE PROVEDEN KERAMICKÝ OBKLAD DO VÝŠKY MIN. 1800 mm, SADROKARTONOVÝ POHLIED VE VYBRANÝCH PROSTORECH A OSAZENY NOVĚ ZAŘÍZOVACÍ PŘEDMĚTY, V PŘÍPADĚ VÝSKYTU STAVAJÍCÍCH TOPNÝCH TĚLES BUDOU TATO TĚLESA ODBORNĚ DEMONTOVANA, USKLADĚNÁ A ZPĚTNĚ NAMONTOVANA – VČ. VYMĚNÝ PŘÍPOJOVACÍCH A OVLÁDACÍCH ARMATUR, OČIŠTĚNÍ TĚLESA A NÁSTRÍK BÍLOU BARVOU.
- 2 ZAPRAVENÍ DRÁŽKY VE STĚNĚ (STROPE) PO PROVEDENÍ NOVÝCH PŘÍVODNÍCH KABELŮ ELEKTRO DO DOTČENÝCH PROSTOR.
- 3 DEMONTÁŽ, USKLADNĚNÍ A ZPĚTNÁ MONTÁŽ DVERNÍCH KŘÍDEL, ZARUBĚNÍ BUDOU CHRÁNĚNÝ PROTI POŠKOZENÍ, PO PROVEDENÍ PRACÍ OČIŠTĚNÝ, VYSPRAVENÝ A OPATŘENÝ NOVÝM NÁTĚREM.
- 4 ZAPRAVENÍ OTVORŮ PO VYBOURANÝCH DVERNÍCH ZARUBNÍCH OMIKTOU + KERAMICKÝ OBKLAD
- 5 NOVĚ VNITŘNÍ DVERĚ VČ. NOVÝCH ZARUBENÍ

